

Hinte – Hinte

Moderne Dachgeschosswohnung in Hinte- Westerhusen

Número da propriedade: 24335084



www.von-poll.com

PREÇO DO ALUGUEL: 900 EUR • ÁREA: ca. 105 m² • QUARTOS: 3

Número da propriedade: 24335084 - 26759 Hinte – Hinte

- Numa vista geral
- O imóvel
- Dados energéticos
- Plantas dos pisos
- Uma primeira impressão
- Detalhes do equipamento
- Tudo sobre a localização
- Pessoa de contacto

Número da propriedade: 24335084 - 26759 Hinte – Hinte

Numa vista geral

Número da propriedade	24335084
Área	ca. 105 m ²
Forma do telhado	Telhado de quadril
Quartos	3
Quartos	2
Casas de banho	1
Ano de construção	2019

Apartamento	
Tipo de construção	Sólido
Área útil	ca. 0 m ²
Móveis	WC de hóspedes, Cozinha embutida, Varanda

Número da propriedade: 24335084 - 26759 Hinte – Hinte

Dados energéticos

Sistemas de aquecimento	Aquecimento por chão radiante
Aquecimento	Gás

Número da propriedade: 24335084 - 26759 Hinte – Hinte

O imóvel



Número da propriedade: 24335084 - 26759 Hinte – Hinte

O imóvel



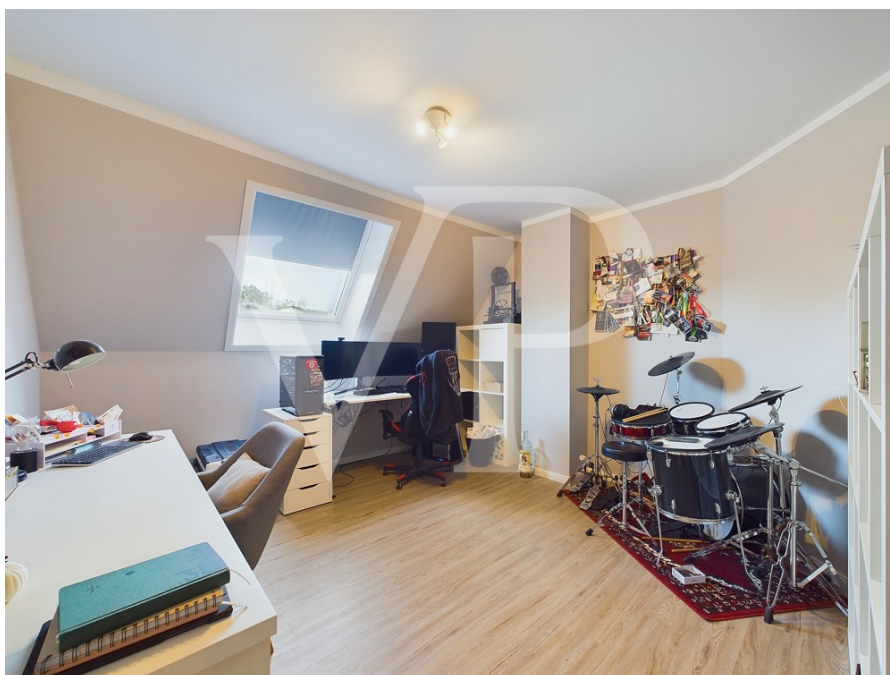
Número da propriedade: 24335084 - 26759 Hinte – Hinte

O imóvel



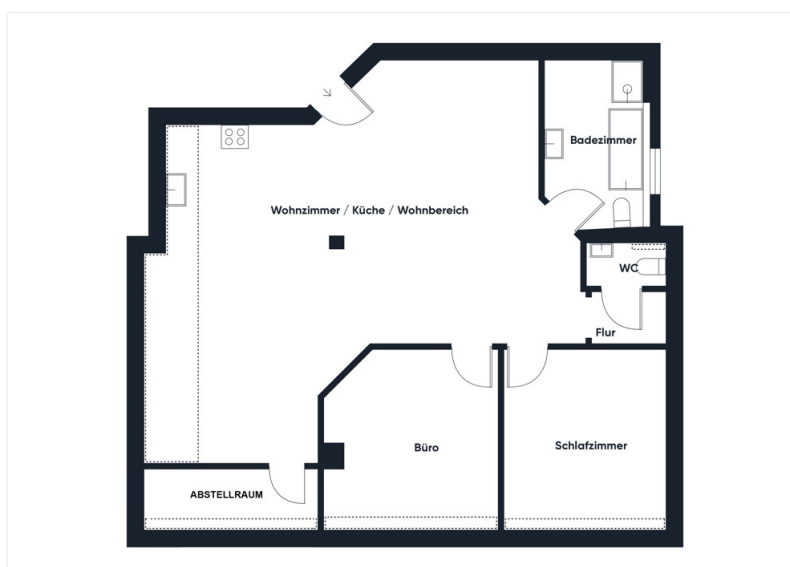
Número da propriedade: 24335084 - 26759 Hinte – Hinte

O imóvel



Número da propriedade: 24335084 - 26759 Hinte – Hinte

Plantas dos pisos



Esta planta não é à escala. Os documentos foram-nos entregues pelo cliente. Por conseguinte, não podemos assumir qualquer responsabilidade pela exatidão das indicações.

Número da propriedade: 24335084 - 26759 Hinte – Hinte

Uma primeira impressão

Diese neuwertige Drei-Zimmer-Wohnung befindet sich im Obergeschoss eines historischen Resthofes in schöner Lage von Hinte-Westerhusen. Die insgesamt ca. 105 m² Wohnfläche verteilen sich auf einen gut geschnitten und vor allem modernen Grundriss. Nachdem Sie das Haus über eine außenliegende Treppe erreicht haben, gelangen Sie in einen kleinen Hausflur. Den Flur hinter sich gelassen betreten Sie in das Herzstück der Immobilie, der großzügige Wohn- und Essbereich. Durch die freie Balkenlage überzeugt dieser Bereich mit einem gemütlichen Ambiente. Die moderne Einbauküche fügt sich elegant in das Gesamtbild des Raumes ein und ist mit hochwertigen Einbaugeräten ausgestattet. An die Küche angrenzend befindet sich der offene Essbereich, welcher genügend Platz für einen großen Tisch und weiteres Mobiliar, wie Kommoden o.ä. bietet. Aus dem offenen Wohnzimmer gelangen Sie in zwei großzügige Zimmer, welche sich ideal als Schlafzimmer oder auch als Kinder-/Gästezimmer anbieten. Neben dem modernen Gäste-WC sorgt das Vollbad, welches über eine Badewanne, eine ebenerdige Duschkabine sowie einem WC mit Waschbecken verfügt, für zusätzlichen Komfort. Ein Abstellraum neben dem Wohnbereich rundet die Wohnung ab und bietet Ihnen eine praktische Staufläche für beispielsweise Reinigungsutensilien. Des Weiteren steht Ihnen ein gemeinschaftlicher Balkon zur Verfügung. Wir haben Ihr Interesse geweckt? Kontaktieren Sie uns jederzeit gerne, um weitere Informationen zu erhalten und um einen darauffolgenden Besichtigungstermin zu vereinbaren.

Número da propriedade: 24335084 - 26759 Hinte – Hinte

Detalhes do equipamento

- ruhige Dorflage
- hochwertige Ausstattung
- außergewöhnliche Dachgeschosswohnung
- großzügig geschnitten auf ca. 105 m² Wohnfläche
- separates Gäste-WC
- Badewanne und Dusche
- offener Wohn-/Koch-/Essbereich
- stilvolle sichtbare Balkenlage
- inkl. neuwertiger Einbauküche
- Abstellraum in der Wohnung
- Balkonnutzung

Número da propriedade: 24335084 - 26759 Hinte – Hinte

Tudo sobre a localização

Die idyllische Gemeinde Hinte, insbesondere der Ortsteil Westerhusen, präsentiert sich als charmantes und familienfreundliches Wohngebiet, das eine harmonische Verbindung zwischen ländlichem Flair und modernem Komfort bietet. Westerhusen zeichnet sich durch seine ruhige und grüne Umgebung aus, wodurch es zu einem attraktiven Ort für Menschen wird, die die Vorzüge einer ländlichen Lebensweise schätzen. Die Immobilie befindet sich in einer gepflegten Nachbarschaft, geprägt von urigen Einfamilienhäusern und einem historischem Charme. Die Straßen sind verkehrsberuhigt, was die Sicherheit für Familien mit Kindern erhöht. Gleichzeitig ermöglicht die gute Anbindung an das Verkehrsnetz eine unkomplizierte Erreichbarkeit der umliegenden Städte und Regionen. Die Nahversorgung ist durch lokale Geschäfte und Supermärkte gewährleistet, die den täglichen Bedarf abdecken. Schulen, Kindergärten und Freizeiteinrichtungen befinden sich in der näheren Umgebung, was die Attraktivität der Wohnlage für junge Familien steigert.

Número da propriedade: 24335084 - 26759 Hinte – Hinte

Pessoa de contacto

Para mais informações, queira contactar a sua pessoa de contacto:

Nils Onken

Fockenbollwerkstraße 1 Aurich / Frísia Oriental

E-Mail: ostfriesland@von-poll.com

To Disclaimer of von Poll Immobilien GmbH

www.von-poll.com