

**Bienenbüttel**

# Wohnen & Natur in perfekter Harmonie! Vielseitiges Ein- oder Zweifamilienhaus mit großem Grundstück

*Número da propriedade: 24105035*



*www.von-poll.com*

**PREÇO DE COMPRA: 385.000 EUR • ÁREA: ca. 143,1 m<sup>2</sup> • QUARTOS: 8 • ÁREA DO TERRENO: 3.297 m<sup>2</sup>**

Número da propriedade: 24105035 - 29553 Bienenbüttel

- Numa vista geral
- O imóvel
- Dados energéticos
- Plantas dos pisos
- Uma primeira impressão
- Detalhes do equipamento
- Tudo sobre a localização
- Outras informações
- Pessoa de contacto

Número da propriedade: 24105035 - 29553 Bienenbüttel

## Numa vista geral

Número da propriedade	24105035
Área	ca. 143,1 m <sup>2</sup>
Forma do telhado	Telhado de sela
Quartos	8
Quartos	5
Casas de banho	4
Ano de construção	1955
Tipo de estacionamento	2 x Lugar de estacionamento ao ar livre, 1 x Garagem

Preço de compra	385.000 EUR
Comissão para arrendatários	Käuferprovision beträgt 3,57 % (inkl. MwSt.) des beurkundeten Kaufpreises
Tipo de construção	Sólido
Área útil	ca. 91 m <sup>2</sup>
Móveis	Terraço, Lareira, Cozinha embutida, Varanda

Número da propriedade: 24105035 - 29553 Bienenbüttel

## Dados energéticos

Sistemas de aquecimento	Aquecimento central	Certificado Energético	Certificado de consumo de energia
Fonte de Energia	Gás	Consumo final de energia	128.12 kWh/m <sup>2</sup> a
Certificado Energético válido até	19.02.2035	Classificação energética	D
Aquecimento	Gás	Ano de construção de acordo com o certificado energético	1955

Número da propriedade: 24105035 - 29553 Bienenbüttel

## O imóvel



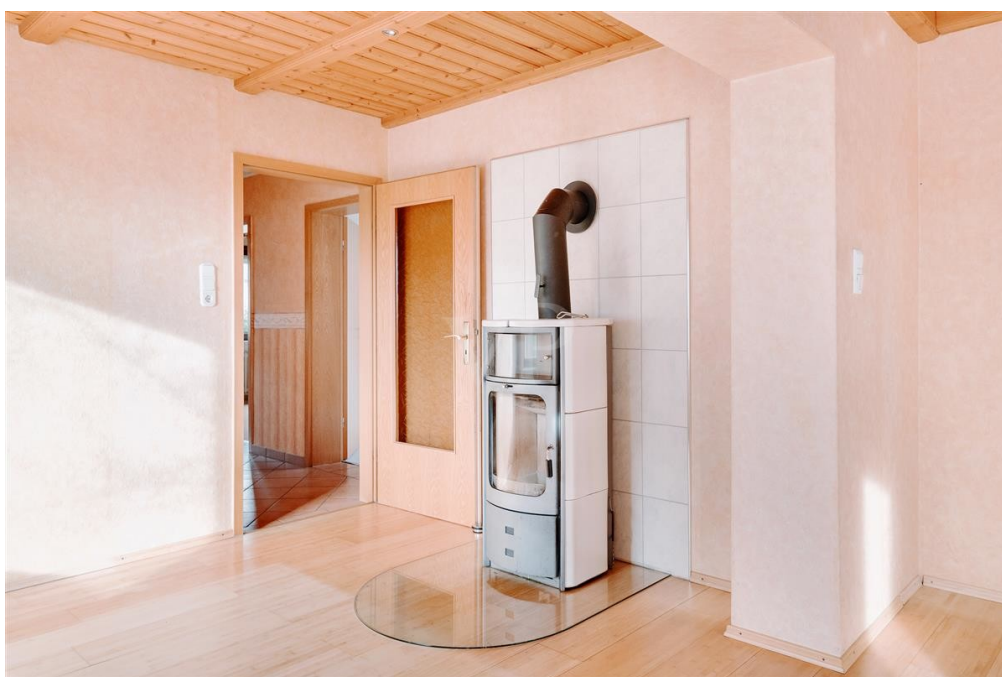
Número da propriedade: 24105035 - 29553 Bienenbüttel

## O imóvel



Número da propriedade: 24105035 - 29553 Bienenbüttel

## O imóvel



Número da propriedade: 24105035 - 29553 Bienenbüttel

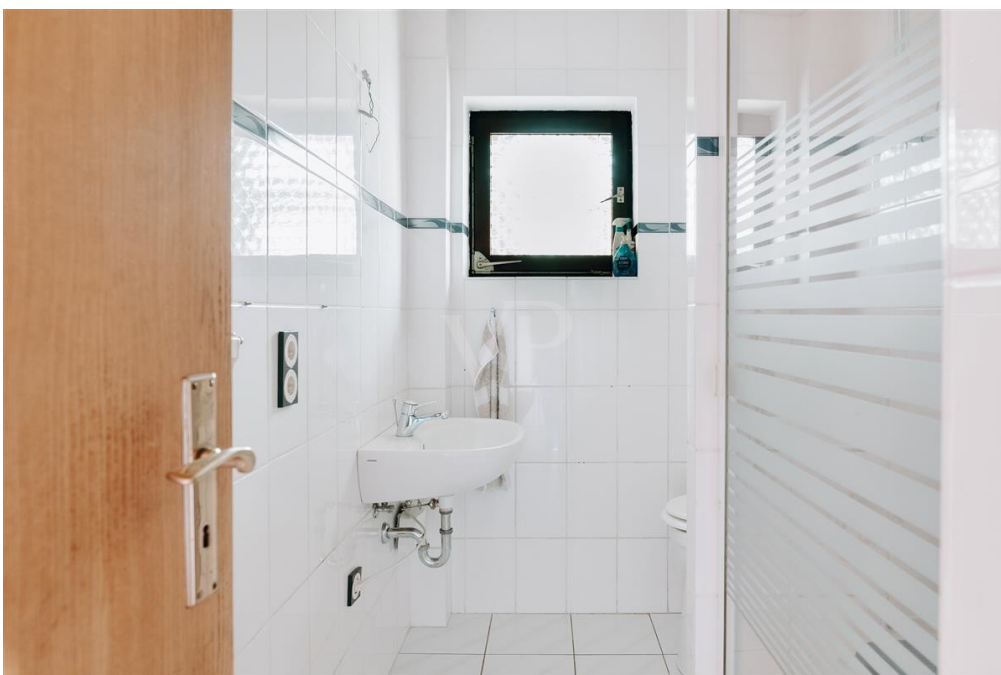
## O imóvel





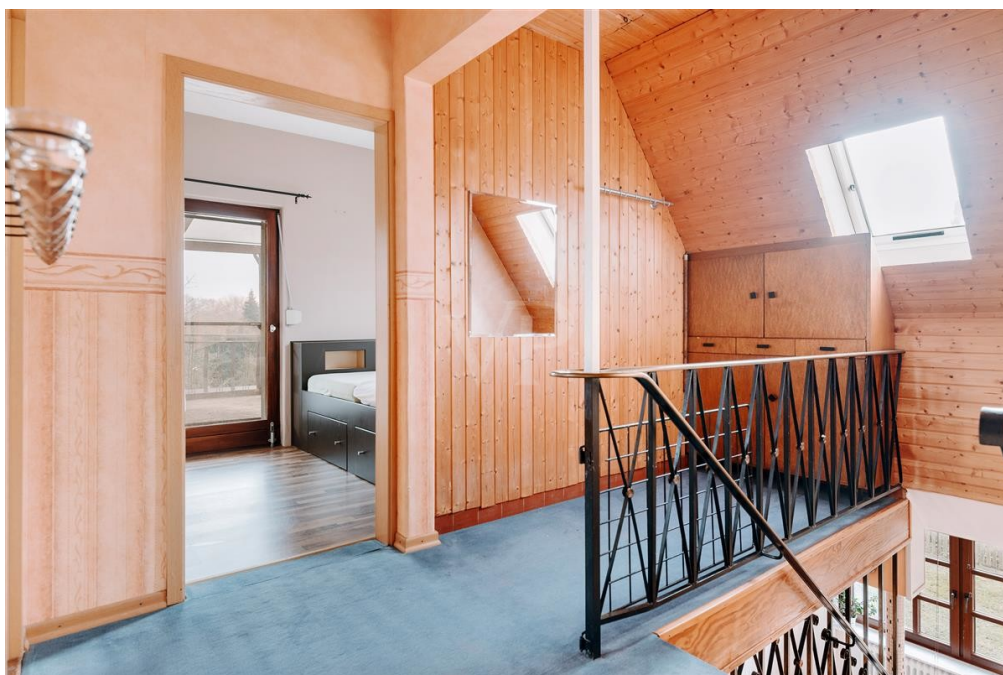
Número da propriedade: 24105035 - 29553 Bienenbüttel

## O imóvel



Número da propriedade: 24105035 - 29553 Bienenbüttel

## O imóvel



Número da propriedade: 24105035 - 29553 Bienenbüttel

## O imóvel



Número da propriedade: 24105035 - 29553 Bienenbüttel

## O imóvel



Número da propriedade: 24105035 - 29553 Bienenbüttel

## O imóvel



Número da propriedade: 24105035 - 29553 Bienenbüttel

## O imóvel

FÜR SIE IN DEN BESTEN LAGEN

VP VON POLL  
IMMOBILIEN®



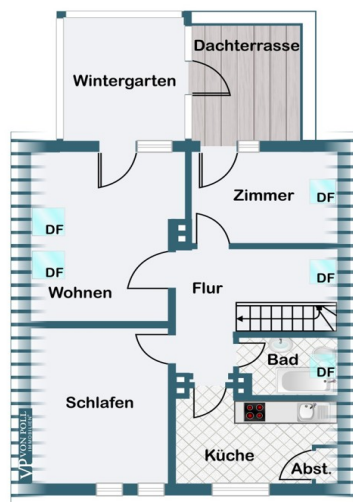
Gern informieren wir Sie persönlich über weitere Details zur Immobilie.  
Vereinbaren Sie einen Besichtigungstermin mit uns:  
**0800 – 333 33 09**  
Wir freuen uns, von Ihnen zu hören.

[www.von-poll.com](http://www.von-poll.com)

Número da propriedade: 24105035 - 29553 Bienenbüttel

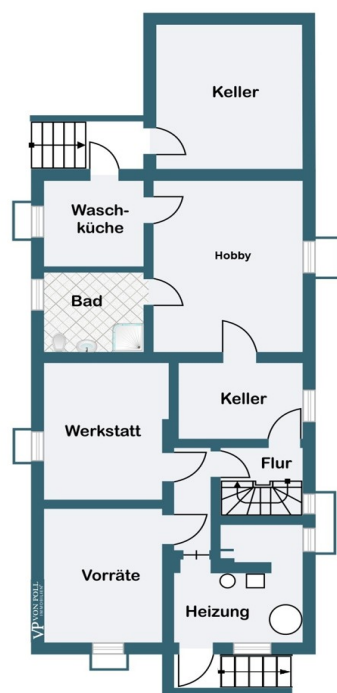
## Plantas dos pisos





Dachgeschoss





**Kellergeschoss**

Esta planta não é à escala. Os documentos foram-nos entregues pelo cliente. Por conseguinte, não podemos assumir qualquer responsabilidade pela exatidão das indicações.

Número da propriedade: 24105035 - 29553 Bienenbüttel

## Uma primeira impressão

Dieses großzügige Haus aus dem Jahr 1955 (Anbau 1967) bietet mit ca. 143 m<sup>2</sup> Wohnfläche und 8 Zimmern vielfältige Gestaltungsmöglichkeiten – sei es als Einfamilienhaus oder als Zweifamilienhaus. Die Immobilie befindet sich in einem modernisierungsbedürftigem Zustand, wurde jedoch bereits in wichtigen Bereichen erneuert: eine moderne Heizungsanlage mit Solarthermie ist vorhanden, zwei Fassadenseiten sind mit Thermoklinker versehen, der Dachboden wurde nachgedämmt.

Raumaufteilung & Ausstattung: Erdgeschoss: Wintergarten, Wohn- und Essbereich mit Kaminofen, Küche, Schlaf-, Kinder-, oder Arbeitszimmer, modernes Wannenbad, kleines Gästebadezimmer Dachgeschoss: Dachterrasse mit Wintergarten, Küche, Wohnzimmer, Schlafzimmer, Kinderzimmer, Wannenbad Kellergeschoss: Voll unterkellert mit Lager-, Werkstatt- und Wirtschaftsräumen, beheiztem Hobbyraum sowie einem zusätzlichen Duschbad

Zusätzliche Ausstattung: Teilweise Außenrollläden, eine Einbauküche, Parkett-, Fliesen- und Teppichboden

Ein Paradies für Naturliebhaber ist das beeindruckende Grundstück von ca. 3.297 m<sup>2</sup> das in verschiedenen Bereichen gegliedert ist: Ziergarten & Erholungsfläche: Naturteich, Holzunterstände, ruhiger Ausblick auf Wiesen Nutzgarten: Obstbäume, Gewächshaus, Gartenhaus, Gartenwasserbrunnen Nebengebäude: Garagengebäude mit zwei Abstellräumen und großem Unterstand

Diese Immobilie verbindet großzügiges Wohnen mit Naturverbundenheit und bietet viel Potenzial für individuelle Wohnträume. Überzeugen Sie sich selbst bei einer Besichtigung!

Número da propriedade: 24105035 - 29553 Bienenbüttel

## Detalhes do equipamento

Flexibel nutzbares Zweifamilienhaus – ideal als Ein- oder Zweifamilienhaus  
ca. 139 m<sup>2</sup> Wohnfläche mit 8 Zimmern, darunter 5 Schlafzimmer

Modernisierungsbedarf, aber bereits erfolgte Maßnahmen:

- Erneuerte Heizungsanlage mit Solarthermie
- Zwei Fassadenseiten mit Thermoklinker
- Dachboden nachgedämmt

Vier Bäder: 2 Wannenbäder, 2 Duscbäder

Zwei Küchen – optimale Nutzungsmöglichkeiten

Wintergarten im Erdgeschoss & Dachterrasse mit Wintergarten im Dachgeschoss

Kaminofen für gemütliche Atmosphäre nach neuestem Standard

Vollkeller mit vielseitigen Nutzräumen: Lager, Werkstatt, Waschküche, Vorräte

Beheizter Hobbyraum im Keller

Großes Grundstück mit ca. 3.297 m<sup>2</sup>:

- Zier- & Nutzgarten mit Obstbäumen
- Gartenhaus & Gewächshaus
- Gartenwasserbrunnen
- Erholungsbereich mit Naturteich & Holzunterständen
- Wunderschöner Blick auf den Bachlauf & den um liegenden Wiesen

Garagengebäude mit zwei Abstellräumen & großem Unterstand

Teilweise Außenrollläden für zusätzlichen Komfort

Número da propriedade: 24105035 - 29553 Bienenbüttel

## Tudo sobre a localização

Bienenbüttel ist eine charmante Gemeinde mit ca. 7.000 Einwohnern im Landkreis Uelzen und liegt idyllisch zwischen Lüneburg und Uelzen. Die Lage vereint ländliche Ruhe mit einer hervorragenden Anbindung an die Städte der Umgebung. Über die B4 sowie den Bahnhof Bienenbüttel mit Anschluss an den Metronom sind Lüneburg in ca. 10 Minuten und Hamburg in etwa 45 Minuten bequem erreichbar. Die Umgebung ist geprägt von weitläufigen Wiesen, Wäldern und der Ilmenau, die zu Spaziergängen, Radtouren und Wassersport einlädt. Besonders beliebt sind die Naherholungsgebiete, die Naturfreunde und Erholungssuchende gleichermaßen begeistern. Bienenbüttel bietet eine gute Infrastruktur mit Einkaufsmöglichkeiten, Restaurants, Ärzten und Apotheken. Familien profitieren von Kindergärten, einer Grundschule sowie weiterführenden Schulen in der Umgebung. Zahlreiche Sport- und Freizeitangebote wie Tennis, Reiten oder Kanufahren runden das attraktive Angebot ab. Durch die ruhige, naturnahe Umgebung und die gleichzeitig sehr gute Verkehrsanbindung ist Bienenbüttel eine attraktive Wohnlage für Pendler, Familien und Naturliebhaber gleichermaßen.

Número da propriedade: 24105035 - 29553 Bienenbüttel

## Outras informações

Es liegt ein Energieverbrauchsausweis vor. Dieser ist gültig bis 19.2.2035. Endenergieverbrauch beträgt 128.12 kWh/(m<sup>2</sup>\*a). Wesentlicher Energieträger der Heizung ist Gas. Das Baujahr des Objekts lt. Energieausweis ist 1955. Die Energieeffizienzklasse ist D. GELDWÄSCHE: Als Immobilienmaklerunternehmen ist die von Poll Immobilien GmbH nach § 2 Abs. 1 Nr. 14 und § 11 Abs. 1, 2 Geldwäschegesetz (GwG) dazu verpflichtet, bei der Begründung einer Geschäftsbeziehung die Identität des Vertragspartners festzustellen und zu überprüfen, bzw. sobald ein ernsthaftes Interesse an der Durchführung des Immobilienkaufvertrages besteht. Hierzu ist es erforderlich, dass wir nach § 11 Abs. 4 GwG die relevanten Daten Ihres Personalausweises festhalten (wenn Sie als natürliche Person handeln) – beispielsweise mittels einer Kopie. Bei einer juristischen Person benötigen wir eine Kopie des Handelsregisterauszugs, aus welchem der wirtschaftlich Berechtigte hervorgeht. Das Geldwäschegesetz sieht vor, dass der Makler die Kopien bzw. Unterlagen fünf Jahre aufbewahren muss. Als unser Vertragspartner haben Sie auch eine Mitwirkungspflicht nach § 11 Abs. 6 GwG. HAFTUNG: Wir weisen darauf hin, dass die von uns weitergegebenen Objektinformationen, Unterlagen, Pläne etc. vom Verkäufer bzw. Vermieter stammen. Eine Haftung für die Richtigkeit oder Vollständigkeit der Angaben übernehmen wir daher nicht. Es obliegt daher unseren Kunden, die darin enthaltenen Objektinformationen und Angaben auf ihre Richtigkeit hin zu überprüfen. Alle Immobilienangebote sind freibleibend und vorbehaltlich Irrtümer, Zwischenverkauf- und Vermietung oder sonstiger Zwischenverwertung. UNSER SERVICE FÜR SIE ALS EIGENTÜMER: Planen Sie den Verkauf oder die Vermietung Ihrer Immobilie, so ist es für Sie wichtig, deren Marktwert zu kennen. Lassen Sie kostenfrei und unverbindlich den aktuellen Wert Ihrer Immobilie professionell durch einen unserer Immobilienspezialisten einschätzen. Unser bundesweites und internationales Netzwerk ermöglicht es uns, Verkäufer bzw. Vermieter und Interessenten bestmöglich zusammenzuführen.

Número da propriedade: 24105035 - 29553 Bienenbüttel

## Pessoa de contacto

Para mais informações, queira contactar a sua pessoa de contacto:

Marco Heilenmann

---

Stresemannstraße 7 Lüneburg  
E-Mail: [lueneburg@von-poll.com](mailto:lueneburg@von-poll.com)

*To Disclaimer of von Poll Immobilien GmbH*

---

[www.von-poll.com](http://www.von-poll.com)