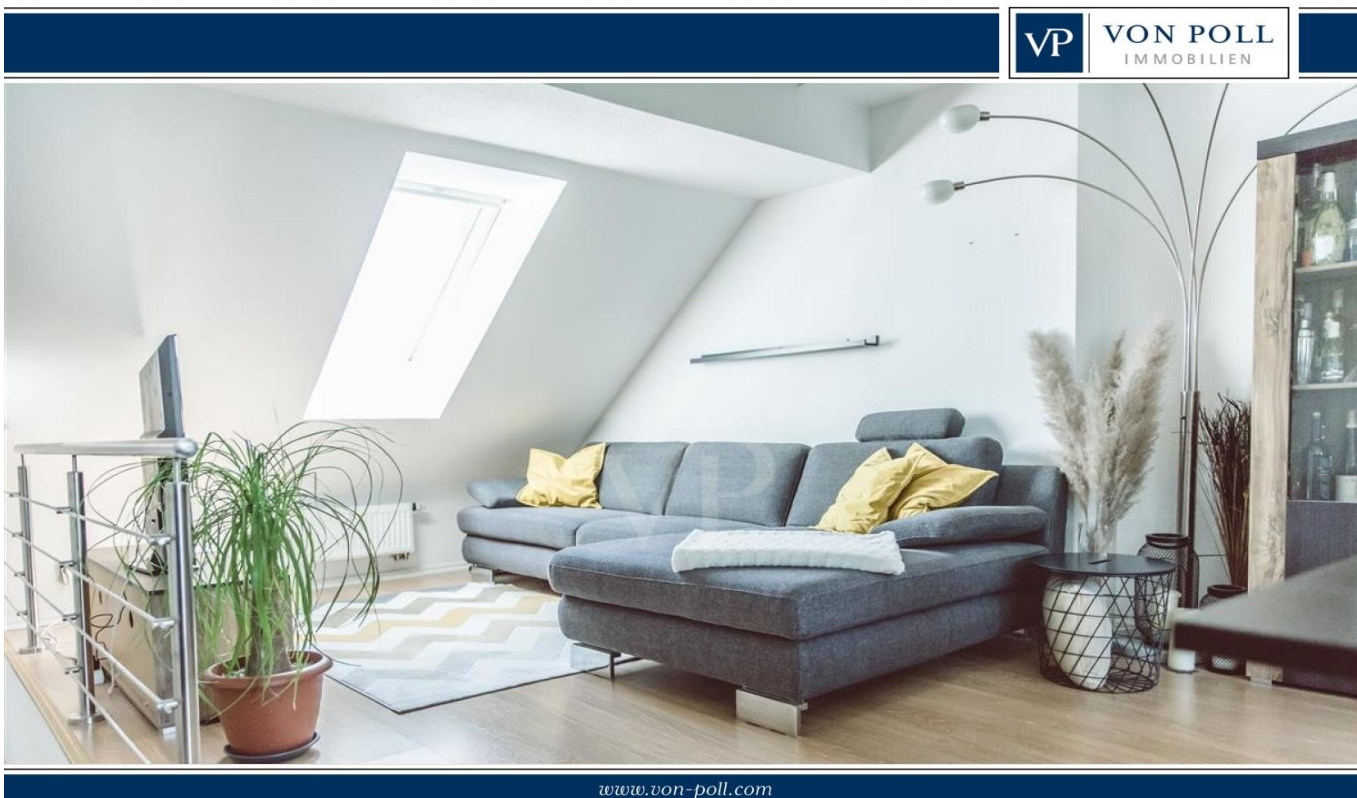


Lüneburg / Lüne-Moorfeld

Moderne 2-Zimmer-Maisonettewohnung mit Garten und Stellplatz

Número da propriedade: 24105033



www.von-poll.com

PREÇO DO ALUGUEL: 726 EUR • ÁREA: ca. 58 m² • QUARTOS: 2

Número da propriedade: 24105033 - 21337 Lüneburg / Lüne-Moorfeld

- Numa vista geral
- O imóvel
- Dados energéticos
- Plantas dos pisos
- Uma primeira impressão
- Detalhes do equipamento
- Tudo sobre a localização
- Outras informações
- Pessoa de contacto

Número da propriedade: 24105033 - 21337 Lüneburg / Lüne-Moorfeld

Numa vista geral

Número da propriedade	24105033	Preço do aluguel	726 EUR
Área	ca. 58 m ²	Custos adicionais	232 EUR
Forma do telhado	Telhado de sela	Modernização / Reciclagem	2011
Disponibilidade	01.02.2025	Tipo de construção	Sólido
Quartos	2	Móveis	Jardim / uso partilhado, Cozinha embutida
Quartos	1		
Casas de banho	1		
Ano de construção	1960		
Tipo de estacionamento	1 x Lugar de estacionamento ao ar livre		

Número da propriedade: 24105033 - 21337 Lüneburg / Lüne-Moorfeld

Dados energéticos

Sistemas de aquecimento	Aquecimento central	Certificado Energético	Certificado de consumo de energia
Fonte de Energia	Gás natural leve	Consumo final de energia	71.70 kWh/m ² a
Certificado Energético válido até	27.04.2034	Classificação energética	B
Aquecimento	Gás	Ano de construção de acordo com o certificado energético	1960

Número da propriedade: 24105033 - 21337 Lüneburg / Lüne-Moorfeld

O imóvel



Número da propriedade: 24105033 - 21337 Lüneburg / Lüne-Moorfeld

O imóvel



Número da propriedade: 24105033 - 21337 Lüneburg / Lüne-Moorfeld

O imóvel



FÜR SIE IN DEN BESTEN LAGEN

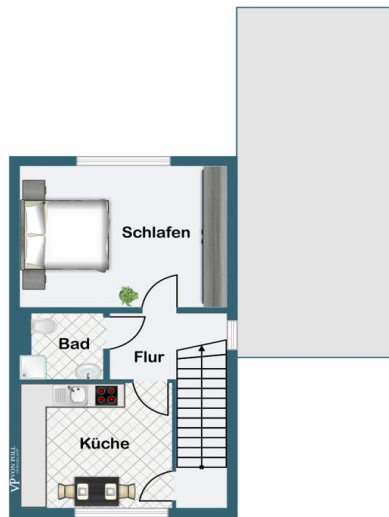
VP VON POLL
IMMOBILIEN®

Gern informieren wir Sie persönlich über weitere Details zur Immobilie.
Vereinbaren Sie einen Besichtigungstermin mit uns:
0800 – 333 33 09
Wir freuen uns, von Ihnen zu hören.

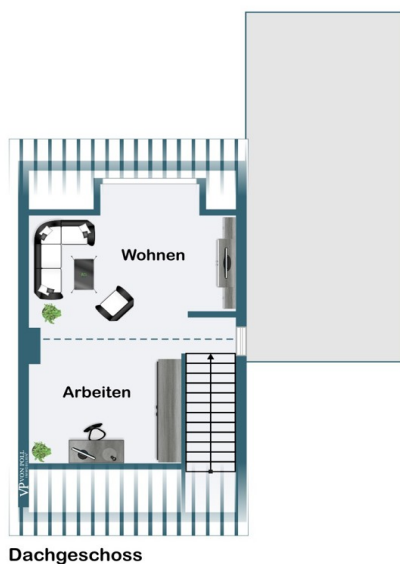
www.von-poll.com

Número da propriedade: 24105033 - 21337 Lüneburg / Lüne-Moorfeld

Plantas dos pisos



Obergeschoss



Esta planta não é à escala. Os documentos foram-nos entregues pelo cliente. Por conseguinte, não podemos assumir qualquer responsabilidade pela exatidão das indicações.

Número da propriedade: 24105033 - 21337 Lüneburg / Lüne-Moorfeld

Uma primeira impressão

Diese attraktive, ca. 58 m² große Maisonettewohnung bietet ab dem 01.02.2025 modernen Wohnkomfort auf zwei Ebenen. Die neuwertige Wohnung zeichnet sich durch helle Räume und eine durchdachte Raumaufteilung aus – ideal für Singles, Paare oder Pendler. Highlights der Wohnung: - Großzügiger Wohnbereich mit viel Platz für Ihre Gestaltungsideen - Separates Schlafzimmer für erholsame Nächte - Teilweise Außenrollläden für Komfort und Privatsphäre - Moderne Einbauküche mit guten Geräten - Komfortables Duschbad in zeitgemäßem Design - Gartennutzung – perfekt für entspannte Stunden im Grünen - KFZ-Stellplatz inklusive Details: - Mietbeginn: Ab 01.02.2025 - Mietvertragslaufzeit: Mindestens 2 Jahre Einziehen und wohlfühlen – dieses Angebot vereint modernes Wohnen mit hohem Komfort!

Número da propriedade: 24105033 - 21337 Lüneburg / Lüne-Moorfeld

Detalhes do equipamento

- ca. 58 m² Wohnfläche auf zwei Ebenen
- Großzügiger Wohnbereich für individuelles Wohnen
- Separates Schlafzimmer mit gemütlicher Atmosphäre
- Teilweise Außenrollläden für mehr Komfort und Privatsphäre
- Moderne Einbauküche mit hochwertigen Geräten
- Stilvolles Duschbad in zeitgemäßem Design
- Zugang zur Gartennutzung – ideal zum Entspannen
- KFZ-Stellplatz direkt am Haus
- Neuwertiger Zustand für modernen Wohnkomfort
- Mietbeginn: ab 01.02.2025
- Mindestmietdauer: 2 Jahre

Número da propriedade: 24105033 - 21337 Lüneburg / Lüne-Moorfeld

Tudo sobre a localização

Willkommen in Lüne-Moorfeld, einem beliebten Stadtteil im Nordosten der Salz- und Hansestadt Lüneburg. Lagevorteile: Ruhige Wohnlage in naturnaher Umgebung Gute Verkehrsanbindung an die Lüneburger Innenstadt Nähe zu Einkaufsmöglichkeiten, Schulen und Kindergärten Umgeben von Parks und Erholungsgebieten für die Freizeitgestaltung Historischer Charme und gepflegte Straßenzüge Infrastruktur: Einkaufsmöglichkeiten in der Nähe Schulen und Kindergärten leicht erreichbar Gute Anbindung an öffentliche Verkehrsmittel Kurze Wege zu Freizeiteinrichtungen und Restaurants Lebensqualität: Idyllische Umgebung für erholsame Spaziergänge und Radtouren Hohe Lebensqualität dank gelungener Kombination aus Stadt- und Naturleben

Número da propriedade: 24105033 - 21337 Lüneburg / Lüne-Moorfeld

Outras informações

Es liegt ein Energieverbrauchsausweis vor. Dieser ist gültig bis 27.4.2034. Endenergieverbrauch beträgt 71.70 kwh/(m²*a). Wesentlicher Energieträger der Heizung ist Erdgas leicht. Das Baujahr des Objekts lt. Energieausweis ist 1960. Die Energieeffizienzklasse ist B. HAFTUNG: Wir weisen darauf hin, dass die von uns weitergegebenen Objektinformationen, Unterlagen, Pläne etc. vom Verkäufer bzw. Vermieter stammen. Eine Haftung für die Richtigkeit oder Vollständigkeit der Angaben übernehmen wir daher nicht. Es obliegt daher unseren Kunden, die darin enthaltenen Objektinformationen und Angaben auf ihre Richtigkeit hin zu überprüfen. Alle Immobilienangebote sind freibleibend und vorbehaltlich Irrtümer, Zwischenverkauf- und Vermietung oder sonstiger Zwischenverwertung. UNSER SERVICE FÜR SIE ALS EIGENTÜMER: Planen Sie den Verkauf oder die Vermietung Ihrer Immobilie, so ist es für Sie wichtig, deren Marktwert zu kennen. Lassen Sie kostenfrei und unverbindlich den aktuellen Wert Ihrer Immobilie professionell durch einen unserer Immobilienspezialisten einschätzen. Unser bundesweites und internationales Netzwerk ermöglicht es uns, Verkäufer bzw. Vermieter und Interessenten bestmöglich zusammenzuführen.

Número da propriedade: 24105033 - 21337 Lüneburg / Lüne-Moorfeld

Pessoa de contacto

Para mais informações, queira contactar a sua pessoa de contacto:

Marco Heilenmann

Stresemannstraße 7 Lüneburg
E-Mail: lueneburg@von-poll.com

To Disclaimer of von Poll Immobilien GmbH

www.von-poll.com