

Lüneburg / Lüne-Moorfeld

Moderne 1-Zimmer-Wohnung mit Terrasse und Gartennutzung

Número da propriedade: 24105031



www.von-poll.com

PREÇO DO ALUGUEL: 462 EUR • ÁREA: ca. 36 m² • QUARTOS: 1

Número da propriedade: 24105031 - 21337 Lüneburg / Lüne-Moorfeld

- Numa vista geral
- O imóvel
- Dados energéticos
- Plantas dos pisos
- Uma primeira impressão
- Detalhes do equipamento
- Tudo sobre a localização
- Outras informações
- Pessoa de contacto

Número da propriedade: 24105031 - 21337 Lüneburg / Lüne-Moorfeld

Numa vista geral

Número da propriedade	24105031
Área	ca. 36 m ²
Forma do telhado	Telhado de sela
Disponibilidade	01.02.2025
Quartos	1
Casas de banho	1
Ano de construção	1960
Tipo de estacionamento	1 x Lugar de estacionamento ao ar livre

Preço do aluguel	462 EUR
Custos adicionais	144 EUR
Modernização / Reciclagem	2011
Tipo de construção	Sólido
Móveis	Terraço, Jardim / uso partilhado, Cozinha embutida

Número da propriedade: 24105031 - 21337 Lüneburg / Lüne-Moorfeld

Dados energéticos

Sistemas de aquecimento	Aquecimento central	Certificado Energético	Certificado de consumo de energia
Fonte de Energia	Gás natural leve	Consumo final de energia	71.70 kWh/m ² a
Certificado Energético válido até	27.04.2034	Classificação energética	B
Aquecimento	Gás	Ano de construção de acordo com o certificado energético	1960

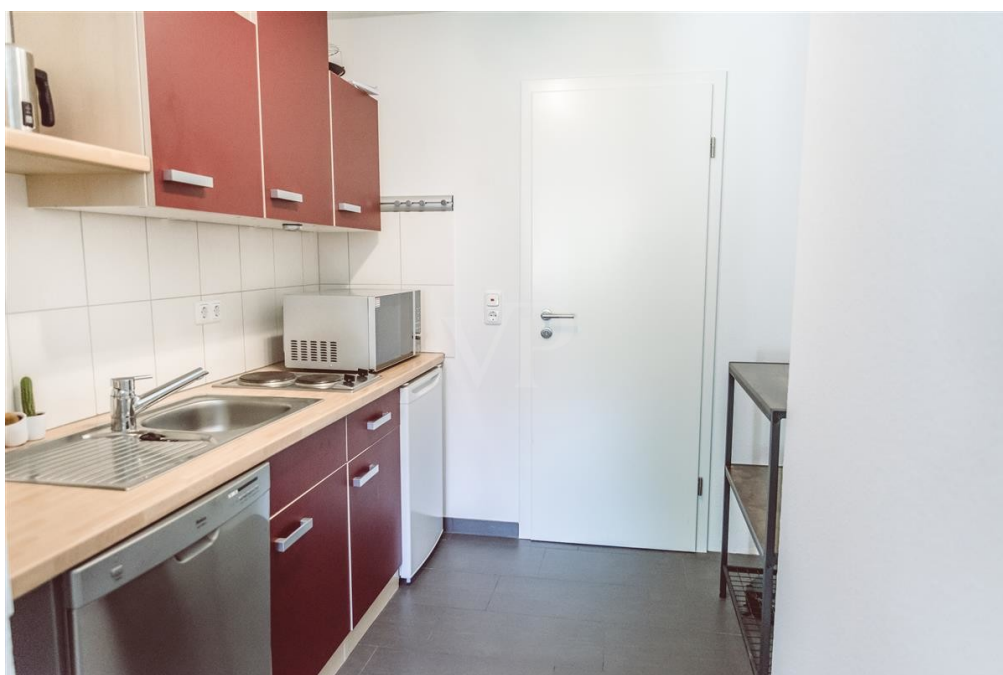
Número da propriedade: 24105031 - 21337 Lüneburg / Lüne-Moorfeld

O imóvel



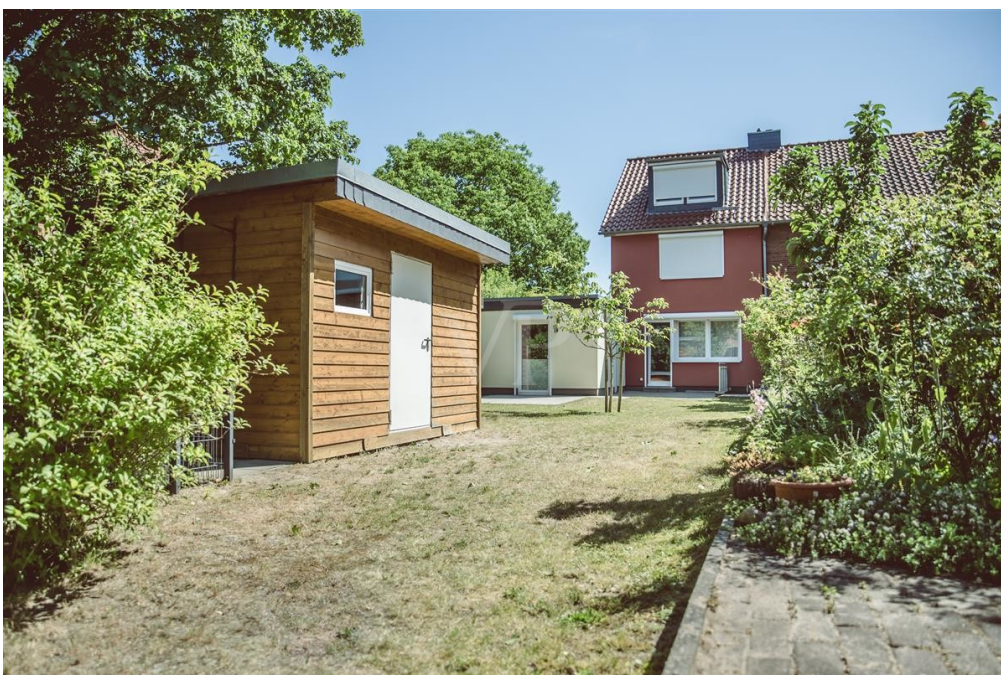
Número da propriedade: 24105031 - 21337 Lüneburg / Lüne-Moorfeld

O imóvel



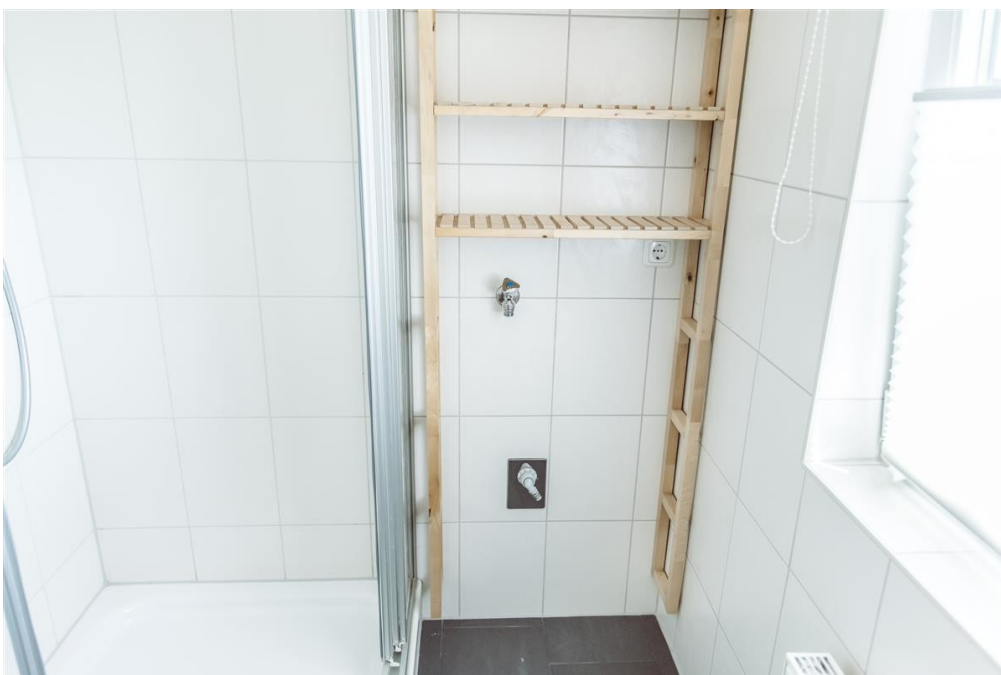
Número da propriedade: 24105031 - 21337 Lüneburg / Lüne-Moorfeld

O imóvel



Número da propriedade: 24105031 - 21337 Lüneburg / Lüne-Moorfeld

O imóvel



Número da propriedade: 24105031 - 21337 Lüneburg / Lüne-Moorfeld

Plantas dos pisos



Erdgeschoss

Esta planta não é à escala. Os documentos foram-nos entregues pelo cliente. Por conseguinte, não podemos assumir qualquer responsabilidade pela exatidão das indicações.

Número da propriedade: 24105031 - 21337 Lüneburg / Lüne-Moorfeld

Uma primeira impressão

Diese gemütliche, ca. 36 m² große 1-Zimmer Wohnung bietet Ihnen ab dem 01.02.2025 ein modernes Zuhause. Der großzügige Wohn- und Schlafbereich überzeugt mit einer optimalen Raumaufteilung. Außenrollläden sorgen für Privatsphäre und Komfort. Ausstattung: - Einbauküche: Voll ausgestattet und modern. - Duschbad: Zeitgemäß und hochwertig gestaltet. - Terrasse: Ideal für entspannte Stunden im Freien. - Gartennutzung: Perfekt für Naturliebhaber. - KFZ-Stellplatz inklusive Die Wohnung ist neuwertig und erfüllt höchste Ansprüche an modernes Wohnen. Details: - Mietbeginn: Ab 01.02.2025 - Mindestmietdauer: 2 Jahre Lassen Sie sich dieses gemütliche Zuhause nicht entgehen – perfekt für Singles oder Pendler!

Número da propriedade: 24105031 - 21337 Lüneburg / Lüne-Moorfeld

Detalhes do equipamento

- ca. 36 m² Wohnfläche – perfekt für Singles oder Pendler
- Großzügiger Wohn- und Schlafbereich mit optimaler Raumaufteilung
- Neuwertiger Zustand für modernes Wohnen
- Außenrollläden für zusätzlichen Komfort und Privatsphäre
- Moderne Einbauküche mit hochwertigen Geräten
- Stilvolles Duschbad mit zeitgemäßer Ausstattung
- Sonnige Terrasse – ideal zum Entspannen im Freien
- Gartennutzung für Naturliebhaber
- KFZ-Stellplatz direkt am Haus
- Mietbeginn ab 01.02.2025
- Mindestmietdauer: 2 Jahre

Número da propriedade: 24105031 - 21337 Lüneburg / Lüne-Moorfeld

Tudo sobre a localização

Willkommen in Lüne-Moorfeld, einem beliebten Stadtteil im Nordosten der Salz- und Hansestadt Lüneburg. Lagevorteile: Ruhige Wohnlage in naturnaher Umgebung Gute Verkehrsanbindung an die Lüneburger Innenstadt Nähe zu Einkaufsmöglichkeiten, Schulen und Kindergärten Umgeben von Parks und Erholungsgebieten für die Freizeitgestaltung Historischer Charme und gepflegte Straßenzüge Infrastruktur: Einkaufsmöglichkeiten in der Nähe Schulen und Kindergärten leicht erreichbar Gute Anbindung an öffentliche Verkehrsmittel Kurze Wege zu Freizeiteinrichtungen und Restaurants Lebensqualität: Idyllische Umgebung für erholsame Spaziergänge und Radtouren Hohe Lebensqualität dank gelungener Kombination aus Stadt- und Naturleben

Número da propriedade: 24105031 - 21337 Lüneburg / Lüne-Moorfeld

Outras informações

Es liegt ein Energieverbrauchsausweis vor. Dieser ist gültig bis 27.4.2034. Endenergieverbrauch beträgt 71.70 kWh/(m²*a). Wesentlicher Energieträger der Heizung ist Erdgas leicht. Das Baujahr des Objekts lt. Energieausweis ist 1960. Die Energieeffizienzklasse ist B. HAFTUNG: Wir weisen darauf hin, dass die von uns weitergegebenen Objektinformationen, Unterlagen, Pläne etc. vom Verkäufer bzw. Vermieter stammen. Eine Haftung für die Richtigkeit oder Vollständigkeit der Angaben übernehmen wir daher nicht. Es obliegt daher unseren Kunden, die darin enthaltenen Objektinformationen und Angaben auf ihre Richtigkeit hin zu überprüfen. Alle Immobilienangebote sind freibleibend und vorbehaltlich Irrtümer, Zwischenverkauf- und Vermietung oder sonstiger Zwischenverwertung. UNSER SERVICE FÜR SIE ALS EIGENTÜMER: Planen Sie den Verkauf oder die Vermietung Ihrer Immobilie, so ist es für Sie wichtig, deren Marktwert zu kennen. Lassen Sie kostenfrei und unverbindlich den aktuellen Wert Ihrer Immobilie professionell durch einen unserer Immobilienspezialisten einschätzen. Unser bundesweites und internationales Netzwerk ermöglicht es uns, Verkäufer bzw. Vermieter und Interessenten bestmöglich zusammenzuführen.

Número da propriedade: 24105031 - 21337 Lüneburg / Lüne-Moorfeld

Pessoa de contacto

Para mais informações, queira contactar a sua pessoa de contacto:

Marco Heilenmann

Stresemannstraße 7 Lüneburg
E-Mail: lueneburg@von-poll.com

To Disclaimer of von Poll Immobilien GmbH

www.von-poll.com