

Lüneburg – Hagen / Neu Hagen

Potential zum Gestalten: Einfamilienhaus mit Einliegerwohnung

Número da propriedade: 23105040



www.von-poll.com

PREÇO DE COMPRA: 410.000 EUR • ÁREA: ca. 160,38 m² • QUARTOS: 6 • ÁREA DO TERRENO: 874 m²

Número da propriedade: 23105040 - 21337 Lüneburg – Hagen / Neu Hagen

- Numa vista geral
- O imóvel
- Dados energéticos
- Plantas dos pisos
- Uma primeira impressão
- Detalhes do equipamento
- Tudo sobre a localização
- Outras informações
- Pessoa de contacto

Número da propriedade: 23105040 - 21337 Lüneburg – Hagen / Neu Hagen

Numa vista geral

Número da propriedade	23105040	Preço de compra	410.000 EUR
Área	ca. 160,38 m ²	Natureza	Casa unifamiliar / Moradia
Forma do telhado	Telhado de sela	Comissão para arrendatários	Käuferprovision beträgt 2,70 % (inkl. MwSt.) des beurkundeten Kaufpreises
Disponibilidade	consoante marcação de visita	Tipo de construção	Sólido
Quartos	6	Área útil	ca. 79 m ²
Quartos	4	Móveis	Terraço, Lareira, Cozinha embutida
Casas de banho	2		
Ano de construção	1965		
Tipo de estacionamento	1 x Car port, 1 x Lugar de estacionamento ao ar livre, 1 x Garagem		

Número da propriedade: 23105040 - 21337 Lüneburg – Hagen / Neu Hagen

Dados energéticos

Sistemas de aquecimento	Aquecimento central	Certificado Energético	Consumo energético final
Fonte de Energia	Gás	Procura final de energia	178.90 kWh/m ² a
Certificado Energético válido até	26.06.2033	Classificação energética	F
Aquecimento	Gás		

Número da propriedade: 23105040 - 21337 Lüneburg – Hagen / Neu Hagen

O imóvel



Número da propriedade: 23105040 - 21337 Lüneburg – Hagen / Neu Hagen

O imóvel



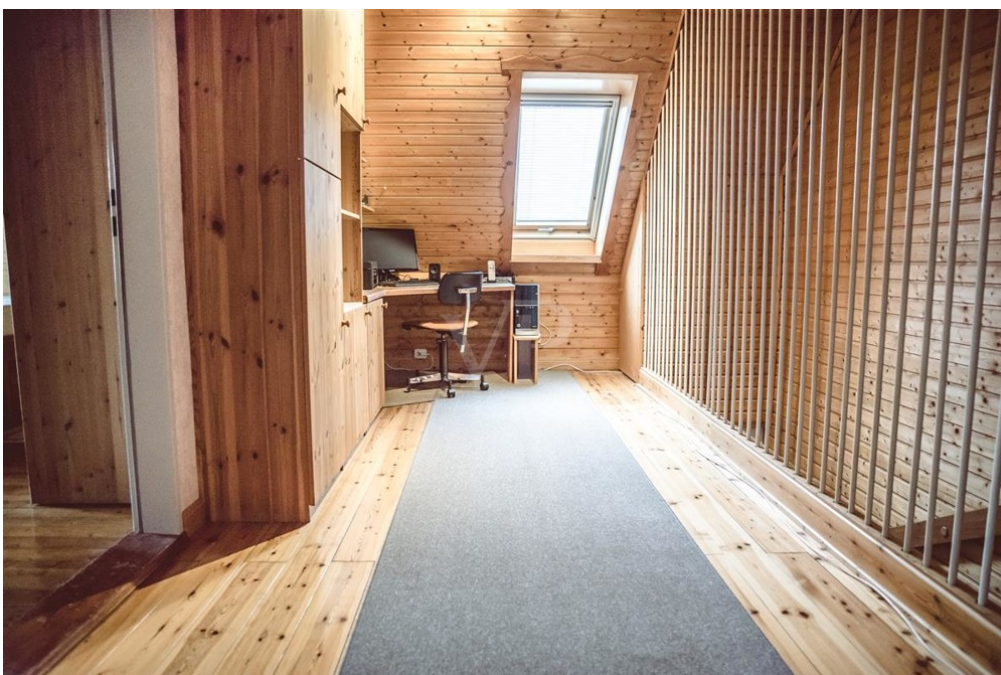
Número da propriedade: 23105040 - 21337 Lüneburg – Hagen / Neu Hagen

O imóvel



Número da propriedade: 23105040 - 21337 Lüneburg – Hagen / Neu Hagen

O imóvel



Número da propriedade: 23105040 - 21337 Lüneburg – Hagen / Neu Hagen

O imóvel



Número da propriedade: 23105040 - 21337 Lüneburg – Hagen / Neu Hagen

O imóvel



Número da propriedade: 23105040 - 21337 Lüneburg – Hagen / Neu Hagen

O imóvel



Número da propriedade: 23105040 - 21337 Lüneburg – Hagen / Neu Hagen

O imóvel



Número da propriedade: 23105040 - 21337 Lüneburg – Hagen / Neu Hagen

O imóvel

FÜR SIE IN DEN BESTEN LAGEN

VP **VON POLL**
IMMOBILIEN®

VP

VP

VP www.von-poll.com

VP Tel: 0800 - 333 33 09

VP

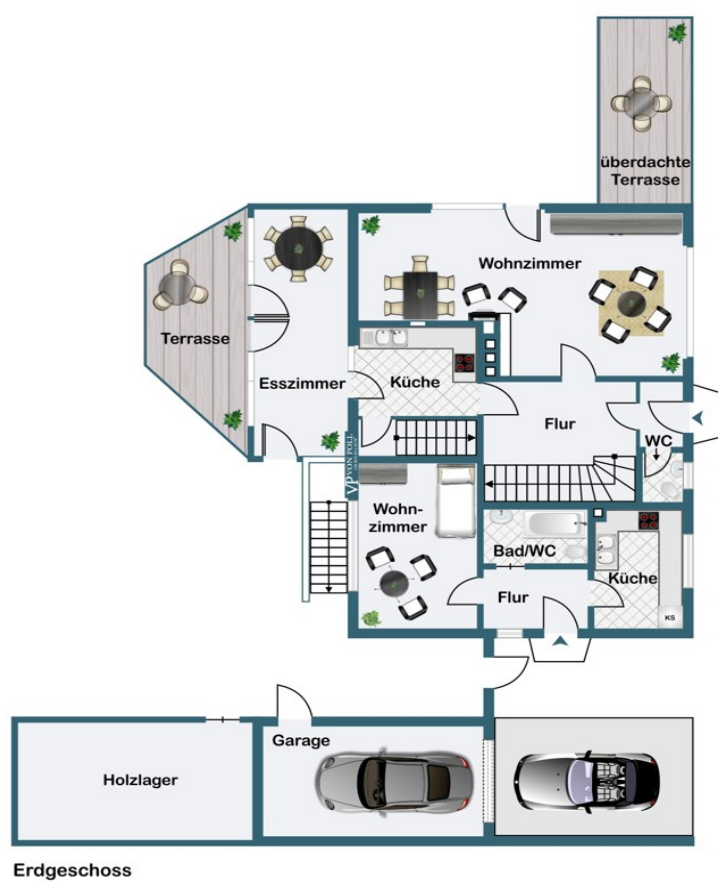
Gern informieren wir Sie persönlich über weitere Details zur Immobilie.
Vereinbaren Sie einen Besichtigungstermin mit uns:
0800 – 333 33 09
Wir freuen uns, von Ihnen zu hören.

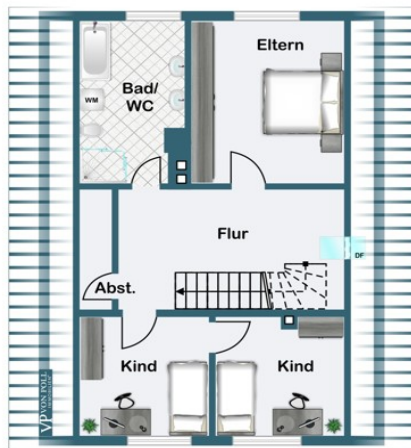
www.von-poll.com

The advertisement features a photograph of a Von Poll Immobilien storefront on the left, with a dark blue awning and large windows displaying property listings. To the right, a woman in a dark suit is presenting a blue folder to a smiling family consisting of a man, a woman, and a young child. The background shows a modern house.

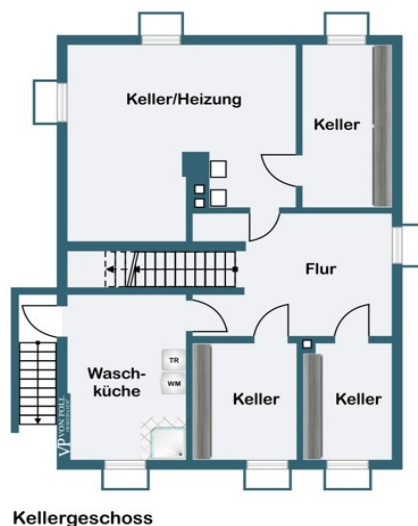
Número da propriedade: 23105040 - 21337 Lüneburg – Hagen / Neu Hagen

Plantas dos pisos





Dachgeschoss



Kellergeschoss

Esta planta não é à escala. Os documentos foram-nos entregues pelo cliente. Por conseguinte, não podemos assumir qualquer responsabilidade pela exatidão das indicações.

Número da propriedade: 23105040 - 21337 Lüneburg – Hagen / Neu Hagen

Uma primeira impressão

Willkommen in Ihrem künftigen Zuhause: Charmantes Einfamilienhaus mit Einliegerwohnung in Lüneburg Hier erwartet Sie eine Immobilie mit Potenzial, die Ihren Wohnträumen Raum gibt. Das ca. 132 m² große Einfamilienhaus mit einer zusätzlichen Einliegerwohnung von ca. 28 m² bietet vielfältige Gestaltungsmöglichkeiten und wartet darauf, nach Ihren Vorstellungen zum Leben erweckt zu werden. Dieses Haus bietet nicht nur großzügige Wohnflächen, sondern auch eine wohlige Atmosphäre, in der sich Alt und Neu harmonisch vereinen. Der Dielenboden im Wohnzimmer verleiht dem Raum eine besondere Note, während der behagliche Kamin für wohlige Wärme sorgt. Der 1993 angebaute Esszimmerbereich schafft eine Verbindung zwischen Innen- und Außenbereich, wodurch ein angenehmes Wohngefühl entsteht. Der Außenbereich besticht durch zwei Terrassen, von denen eine überdacht ist – perfekt für gesellige Abende im Freien. Das großzügige ca. 874 m² große Eigentumsgrundstück bietet Raum für vielfältige Gestaltungsmöglichkeiten und lädt zum Verweilen ein. Ein Vollkeller mit Außenzugang schafft Platz für Hobby, Lagerung und mehr. Praktische Extras wie ein Carport, eine Garage, ein Gartenhaus und eine Zisterne runden das Angebot ab. Mit etwas Liebe und gestalterischem Geschick können Sie dieses Haus in eine individuelle Wohnoase verwandeln. Entdecken Sie Ihr neues Zuhause – vereinbaren Sie noch heute einen Besichtigungstermin und lassen Sie sich von den Möglichkeiten begeistern.

Número da propriedade: 23105040 - 21337 Lüneburg – Hagen / Neu Hagen

Detalhes do equipamento

Massive Bauweise mit Modernisierungspotenzial
Insgesamt 6 Zimmer, darunter 4 Schlafzimmer
2 Badezimmer, eines davon 2020 modernisiert, sowie 1 Gäste-WC
Vollkeller mit ca. 79 m² Nutzfläche und Außenzugang
Einbauküche für kulinarische Kreationen
Dielenboden und behaglicher Kamin
Anbau Esszimmer aus dem Jahr 1993
Außenrolläden für Privatsphäre und Schutz
2 Terrassen, eine davon überdacht, für gemütliche Stunden im Freien
Eigentumsgrundstück von ca. 874 m² mit viel Platz zur individuellen Nutzung
Gartenhaus, Zisterne, Carport und Garage für praktischen Stauraum und
Fahrzeugunterstellmöglichkeiten
Überdachtes Holzlager für gemütliche Stunden am Kamin

Número da propriedade: 23105040 - 21337 Lüneburg – Hagen / Neu Hagen

Tudo sobre a localização

Der Stadtteil Neu Hagen in Lüneburg zeichnet sich durch seine reizvolle Lage aus, die das Beste aus urbanem Leben und natürlicher Umgebung vereint. Hier erwartet Sie eine Wohngegend, die gleichermaßen durch ihre Ruhe und die Nähe zu städtischen Annehmlichkeiten besticht. Lage und Infrastruktur: Neu Hagen befindet sich in unmittelbarer Nähe zur Lüneburger Innenstadt und bietet eine ausgezeichnete Anbindung an alle wichtigen Einrichtungen des täglichen Bedarfs. Geschäfte, Supermärkte, Restaurants und Cafés sind bequem erreichbar, und auch Schulen sowie Kindergärten befinden sich in der Nähe. Natur und Erholung: Die Umgebung von Neu Hagen ist von einer idyllischen Naturlandschaft geprägt. Grüne Parkanlagen und Spazierwege laden zu erholsamen Ausflügen und Freizeitaktivitäten im Freien ein. Hier können Sie die Ruhe der Natur genießen, ohne dabei auf die Vorzüge des städtischen Lebens zu verzichten. Verkehrsanbindung: Die gute Verkehrsanbindung ermöglicht eine schnelle Erreichbarkeit der Lüneburger Innenstadt und umliegender Stadtteile. Bushaltestellen und Straßenverbindungen sorgen für eine problemlose Mobilität. Familienfreundlichkeit: Neu Hagen ist auch für Familien ein attraktiver Wohnort. Spielplätze und Grünflächen bieten ideale Bedingungen für Kinder, um sich auszutoben und die Natur zu entdecken. Historisches Ambiente und Moderne: Der Charme von Neu Hagen liegt nicht nur in seiner naturnahen Umgebung, sondern auch in einem harmonischen Mix aus historischer Architektur und zeitgemäßen Wohnkonzepten. Hier können Sie Geschichte spüren und gleichzeitig modernen Wohnkomfort genießen. Entdecken Sie in Neu Hagen einen Stadtteil, der die Vorzüge des städtischen Lebens mit der Schönheit der Natur verbindet – eine perfekte Symbiose für ein harmonisches Wohngefühl.

Número da propriedade: 23105040 - 21337 Lüneburg – Hagen / Neu Hagen

Outras informações

Es liegt ein Energiebedarfsausweis vor. Dieser ist gültig bis 26.6.2033. Endenergiebedarf beträgt 178.90 kwh/(m²*a). Wesentlicher Energieträger der Heizung ist Gas. Das Baujahr des Objekts lt. Energieausweis ist 1965. Die Energieeffizienzklasse ist F.

GELDWÄSCHE: Als Immobilienmaklerunternehmen ist die von Poll Immobilien GmbH nach § 2 Abs. 1 Nr. 14 und § 11 Abs. 1, 2 Geldwäschegesetz (GwG) dazu verpflichtet, bei der Begründung einer Geschäftsbeziehung die Identität des Vertragspartners festzustellen und zu überprüfen, bzw. sobald ein ernsthaftes Interesse an der Durchführung des Immobilienkaufvertrages besteht. Hierzu ist es erforderlich, dass wir nach § 11 Abs. 4 GwG die relevanten Daten Ihres Personalausweises festhalten (wenn Sie als natürliche Person handeln) – beispielsweise mittels einer Kopie. Bei einer juristischen Person benötigen wir eine Kopie des Handelsregisterauszugs, aus welchem der wirtschaftlich Berechtigte hervorgeht. Das Geldwäschegesetz sieht vor, dass der Makler die Kopien bzw. Unterlagen fünf Jahre aufbewahren muss. Als unser Vertragspartner haben Sie auch eine Mitwirkungspflicht nach § 11 Abs. 6 GwG.

HAFTUNG: Wir weisen darauf hin, dass die von uns weitergegebenen Objektinformationen, Unterlagen, Pläne etc. vom Verkäufer bzw. Vermieter stammen. Eine Haftung für die Richtigkeit oder Vollständigkeit der Angaben übernehmen wir daher nicht. Es obliegt daher unseren Kunden, die darin enthaltenen Objektinformationen und Angaben auf ihre Richtigkeit hin zu überprüfen. Alle Immobilienangebote sind freibleibend und vorbehaltlich Irrtümer, Zwischenverkauf- und Vermietung oder sonstiger Zwischenverwertung. UNSER SERVICE FÜR SIE ALS EIGENTÜMER: Planen Sie den Verkauf oder die Vermietung Ihrer Immobilie, so ist es für Sie wichtig, deren Marktwert zu kennen. Lassen Sie kostenfrei und unverbindlich den aktuellen Wert Ihrer Immobilie professionell durch einen unserer Immobilienspezialisten einschätzen. Unser bundesweites und internationales Netzwerk ermöglicht es uns, Verkäufer bzw. Vermieter und Interessenten bestmöglich zusammenzuführen.

Número da propriedade: 23105040 - 21337 Lüneburg – Hagen / Neu Hagen

Pessoa de contacto

Para mais informações, queira contactar a sua pessoa de contacto:

Marco Heilenmann

Stresemannstraße 7 Lüneburg
E-Mail: lueneburg@von-poll.com

To Disclaimer of von Poll Immobilien GmbH

www.von-poll.com