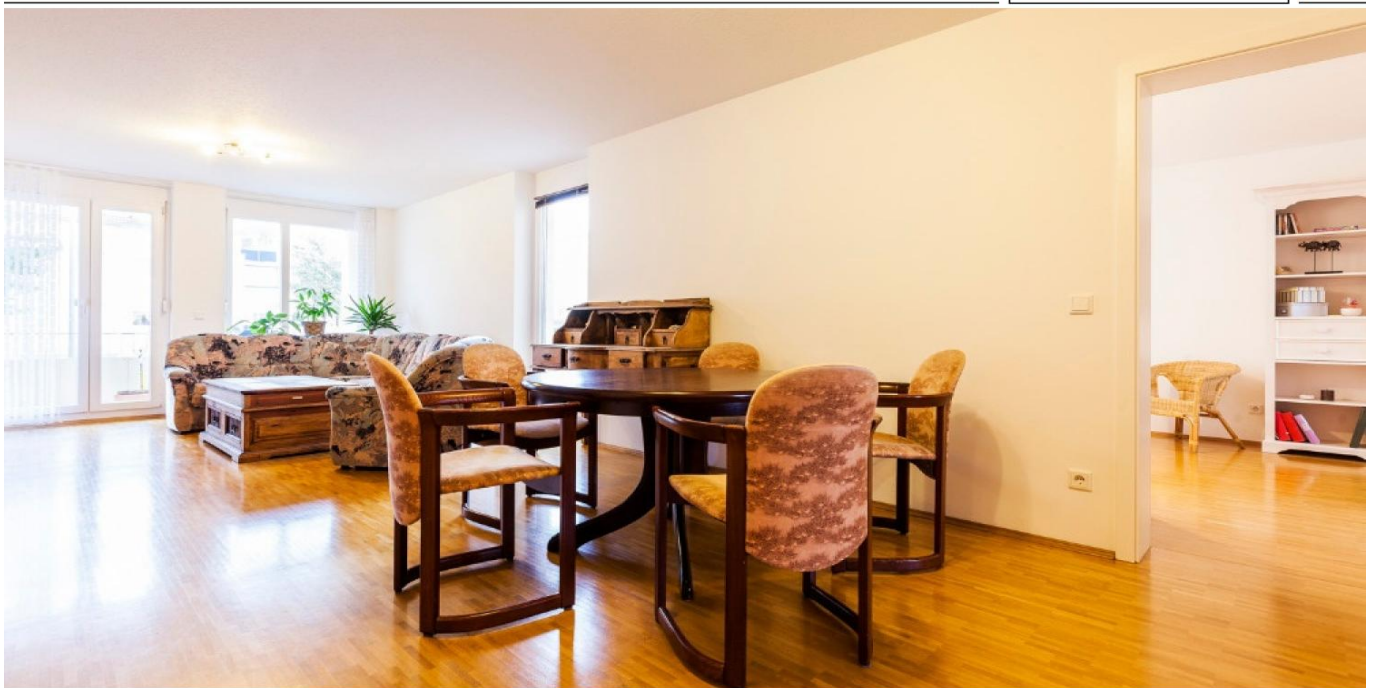


Augsburg – Göggingen

Großzügiges Wohnen in beliebter Lage

Número da propriedade: 24122133



www.von-poll.com

PREÇO DO ALUGUEL: 1.322 EUR • ÁREA: ca. 112 m² • QUARTOS: 3

Número da propriedade: 24122133 - 86199 Augsburg – Göggingen

- Numa vista geral
- O imóvel
- Dados energéticos
- Uma primeira impressão
- Detalhes do equipamento
- Tudo sobre a localização
- Outras informações
- Pessoa de contacto

Número da propriedade: 24122133 - 86199 Augsburg – Göggingen

Numa vista geral

Número da propriedade	24122133	Preço do aluguel	1.322 EUR
Área	ca. 112 m ²	Custos adicionais	295 EUR
Quartos	3	Apartamento	Piso
Quartos	2	Tipo de construção	Sólido
Casas de banho	2	Móveis	Terraço, Varanda
Ano de construção	2009		
Tipo de estacionamento	1 x Parque de estacionamento subterrâneo, 75 EUR (Arrendar)		

Número da propriedade: 24122133 - 86199 Augsburg – Göggingen

Dados energéticos

Sistemas de aquecimento	Aquecimento por chão radiante	Certificado Energético	Certificado de consumo de energia
Fonte de Energia	Gás	Consumo final de energia	73.10 kWh/m ² a
Certificado Energético válido até	26.03.2027	Classificação energética	B
Aquecimento	Aquecimento urbano	Ano de construção de acordo com o certificado energético	2009

Número da propriedade: 24122133 - 86199 Augsburg – Göggingen

O imóvel



Número da propriedade: 24122133 - 86199 Augsburg – Göggingen

O imóvel

Capital

MAKLER-KOMPASS
HEFT 10/2024

Top-Makler Augsburg

★★★★★

Höchstnote für
von Poll Immobilien

Quelle: IIB Institut
IM TEST: 3.904 Makler

GÜLTIG BIS: 09/25

VP VON POLL
IMMOBILIEN

**Finden Sie
Ihre Immobilie.**

Vorgemerkte Suchkunden
erfahren frühzeitig von
neuen Immobilienangeboten.

www.von-poll.com

Número da propriedade: 24122133 - 86199 Augsburg – Göggingen

O imóvel



Hat dieses Objekt Ihr Interesse geweckt?
Sie wünschen weitere Impressionen?
Sie möchten die genaue Lage erfahren?

Wir senden Ihnen gern alle gewünschten Informationen zu.
Kontaktieren Sie uns unter:

T.: 0821 50 89 06-21

Shop Augsburg | Werbhausgasse 2, Eingang Bäcker-gasse | 86150 Augsburg | augsburg@von-poll.com

Leading
REAL ESTATE
COMPANIES
IN THE WORLD

www.von-poll.com/augsburg

Número da propriedade: 24122133 - 86199 Augsburg – Göggingen

Uma primeira impressão

In einem beliebten Neubaugebiet in bevorzugter Wohnlage von Göggingen, befindet sich diese attraktive 3-Zimmer Wohnung im ersten Stock einer kleinen Wohnanlage, welche 2009 erbaut wurde. Durch mehrere Einkaufsmöglichkeiten direkt vor der Haustüre, die Nähe zu Kindergarten und Schule, sowie zahlreiche Verkehrsanbindungen schafft die Immobilie ein perfektes Zusammenspiel aus ruhigem Wohnen und urbaner Lage. Die gelungene Raumaufteilung besteht mit einem separatem Schlafbereich der ein eigenes Badezimmer beinhaltet. Darüber hinaus können Sie zwischen dem Aufenthalt auf dem Balkon oder der unüberdachten Dachterrasse wählen. Für weitere Informationen laden wir Sie herzlich zu einem individuellen Beratungsgespräch ein - kontaktieren Sie uns bitte hierfür ausschließlich über das Kontaktformular.

Número da propriedade: 24122133 - 86199 Augsburg – Göggingen

Detalhes do equipamento

- beliebtes Wohngebiet
- sehr ruhige Lage
- hoher Freizeitwert
- Einbauküche (gegen Ablöse)
- Bad "en-suite"
- Terrasse nach Südwest
- Balkon
- TG-Stellplatz (monatlich 75,--€)
- Kellerabteil
- Fahrradkeller, Waschkeller
- verfügbar zum 01.01.2025

Número da propriedade: 24122133 - 86199 Augsburg – Göggingen

Tudo sobre a localização

Die Wohnung befindet sich im Neubaugebiet von Göggingen, einem beliebten und sehr gefragten Stadtteil Augsburgs. Schule und Kindergarten liegen in unmittelbarer Nähe und können fußläufig in ca. 3 Minuten erreicht werden. Auch das Fußballstadion ist fußläufig erreichbar. Sowohl mit öffentlichen Verkehrsmitteln als auch mit dem Auto ist die Augsburger Innenstadt mit ihren öffentlichen Einrichtungen und kulturellen Angeboten nur wenige Minuten entfernt. Auch über die B17 (2km) ist Ihnen eine hervorragende Verkehrsanbindung gegeben.

Número da propriedade: 24122133 - 86199 Augsburg – Göggingen

Outras informações

Es liegt ein Energieverbrauchsausweis vor. Dieser ist gültig bis 26.3.2027.
Endenergieverbrauch beträgt 73.10 kWh/(m²*a). Wesentlicher Energieträger der Heizung ist Gas. Das Baujahr des Objekts lt. Energieausweis ist 2009. Die Energieeffizienzklasse ist B. PROVISIONSHINWEIS: Mit der Anfrage bei und durch Inanspruchnahme der Dienstleistung der Firma von Poll Immobilien GmbH, wird ein Maklervertrag geschlossen. Sofern es durch die Tätigkeit der Firma VON POLL IMMOBILIEN GmbH zu einem wirksamen Hauptvertrag mit der Eigentümerseite kommt, hat der INTERESSENT bei Abschluss - eines MIETVERTRAGS keine Provision/Maklercourtage an die von Poll Immobilien GmbH zu zahlen. - eines KAUFVERTRAGS die ortsübliche Provision/Maklercourtage an die von Poll Immobilien GmbH gegen Rechnung zu zahlen. HAFTUNG: Wir weisen darauf hin, dass die von uns weitergegebenen Objektinformationen, Unterlagen, Pläne etc. vom Verkäufer bzw. Vermieter stammen. Eine Haftung für die Richtigkeit oder Vollständigkeit der Angaben übernehmen wir daher nicht. Es obliegt daher unseren Kunden, die darin enthaltenen Objektinformationen und Angaben auf ihre Richtigkeit hin zu überprüfen. Alle Immobilienangebote sind freibleibend und vorbehaltlich Irrtümer, Zwischenverkauf- und Vermietung oder sonstiger Zwischenverwertung. UNSER SERVICE FÜR SIE ALS EIGENTÜMER: Planen Sie den Verkauf oder die Vermietung Ihrer Immobilie, so ist es für Sie wichtig, deren Marktwert zu kennen. Lassen Sie kostenfrei und unverbindlich den aktuellen Wert Ihrer Immobilie professionell durch einen unserer Immobilienspezialisten einschätzen. Unser bundesweites und internationales Netzwerk ermöglicht es uns, Verkäufer bzw. Vermieter und Interessenten bestmöglich zusammenzuführen.

Número da propriedade: 24122133 - 86199 Augsburg – Göggingen

Pessoa de contacto

Para mais informações, queira contactar a sua pessoa de contacto:

Gabriele Gräf

Werbhausgasse 2 / Eingang Bäckergasse Augsburg

E-Mail: augsburg@von-poll.com

To Disclaimer of von Poll Immobilien GmbH

www.von-poll.com