

Augsburg

Freizeitgrundstück mit vielen Besonderheiten in idyllischer Lage

Número da propriedade: 23122120



www.von-poll.com

PREÇO DE COMPRA: 299.000 EUR • ÁREA DO TERRENO: 3.111 m²

Número da propriedade: 23122120 - 86169 Augsburg

- Numa vista geral
- O imóvel
- Uma primeira impressão
- Detalhes do equipamento
- Tudo sobre a localização
- Pessoa de contacto

Número da propriedade: 23122120 - 86169 Augsburg

Numa vista geral

Número da propriedade	23122120	Preço de compra	299.000 EUR
		Tipo de objeto	Terreno
		Área útil	ca. 0 m ²

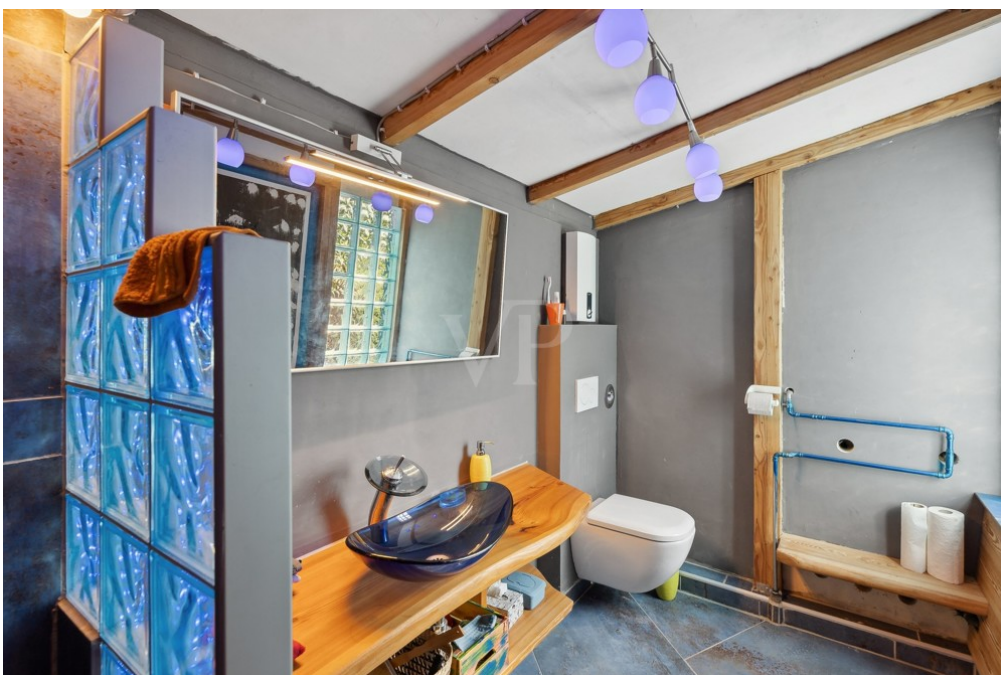
Número da propriedade: 23122120 - 86169 Augsburg

O imóvel



Número da propriedade: 23122120 - 86169 Augsburg

O imóvel



Número da propriedade: 23122120 - 86169 Augsburg

O imóvel



Número da propriedade: 23122120 - 86169 Augsburg

O imóvel



Número da propriedade: 23122120 - 86169 Augsburg

O imóvel



Capital



MAKLER-KOMPASS

HEFT 10/2023

Top-Makler Augsburg



Höchstnote für

von Poll Immobilien

IM TEST: 3.169 Makler

GÜLTIG BIS: 10/24

Número da propriedade: 23122120 - 86169 Augsburg

O imóvel



**VP VON POLL
IMMOBILIEN**

**Finden Sie
Ihre Immobilie.**

Vorgemerkte Suchkunden
erfahren frühzeitig von
neuen Immobilienangeboten.

www.von-poll.com

**VP VON POLL
IMMOBILIEN**

Hat dieses Objekt Ihr Interesse geweckt?
Sie wünschen weitere Impressionen?
Sie möchten die genaue Lage erfahren?

Wir senden Ihnen gern alle gewünschten Informationen zu.
Kontaktieren Sie uns unter:
T.: 0821 50 89 06-21

Shop Augsburg | Werbhausgasse 2, Eingang Bäckerstraße | 86150 Augsburg | augsburg@von-poll.com

Leading REAL ESTATE COMPANIES IN THE WORLD | www.von-poll.com/augsburg

Número da propriedade: 23122120 - 86169 Augsburg

Uma primeira impressão

Hier erwartet Sie ein idyllisches, schön eingewachsenens / uneinsehbares Freizeitgrundstück in ruhiger und beliebter Lage der Hammerschmiede. Das Grundstück umfasst eine Gesamtfläche von ca. 3.3256 m² und bietet somit viel Platz für zahlreiche verschiedene Nutzungsmöglichkeiten. Ob Sie einen Platz zum Gestalten, für Ihren Wochenendurlaub oder einen familiären Rückzugsort suchen, hier sind Ihren Vorstellungen keine Grenzen gesetzt. Ein besonderes Highlight ist der weitläufige, sehr schön angelegte Garten, der mit liebevoll gepflegten Beeten, Rasenflächen und einer Vielzahl von Obstbäumen beeindruckt. Hier können Sie nach Herzenslust gärtnern und die Natur in vollen Zügen genießen. Ein Teich ergänzt das malerische Ambiente und lädt zum Verweilen ein. Zur praktischen Nutzung des Grundstücks stehen Ihnen ein Gartenhaus mit Küche, Dusche und WC sowie eine Werkstatt/ein Geräteschuppen mit zusätzlichen Möglichkeiten zur Aufbewahrung von Werkzeugen und anderen Utensilien zur Verfügung. Ein Gewächshaus rundet das Angebot ab und ermöglicht Ihnen, Ihre eigenen Gemüse- und Pflanzenkulturen anzubauen. Die Lage des Grundstücks besticht durch die Ruhe und Beliebtheit. Sie können sich hier ungestört erholen und die Natur in ihrer vollen Schönheit erleben. Dennoch sind alle wichtigen Infrastruktureinrichtungen in wenigen Fahrminuten erreichbar. Die Anbindung an öffentliche Verkehrsmittel ist ebenfalls gegeben.

Número da propriedade: 23122120 - 86169 Augsburg

Detalhes do equipamento

- ruhige und beliebte Lage
- idyllisches Freizeitgrundstück
- schön angelegter Garten
- Teich
- Gartenhaus mit Küche
- WC
- Dusche
- Geräteschuppen
- Gewächshaus
- Obstbäume

Número da propriedade: 23122120 - 86169 Augsburg

Tudo sobre a localização

Das Freizeitgrundstück befindet sich im äußerst beliebten Stadtteil Augsburg - Hammerschmiede in ruhiger, idyllischer Lage von Wiesen und Feldern umschlossen. Die Umgebung zeichnet sich durch zahlreiche Sport- und Abenteuerspielplätze, Parks und Grünflächen aus, die zu Spaziergängen und Freizeitaktivitäten einladen, während die nahegelegenen Lechauen und der Stadtwald ideale Möglichkeiten für Naturliebhaber bieten. Sie sind bestens an Augsburg sowie die umliegenden Ortschaften angebunden.

Número da propriedade: 23122120 - 86169 Augsburg

Pessoa de contacto

Para mais informações, queira contactar a sua pessoa de contacto:

Gabriele Gräf

Werbhausgasse 2 / Eingang Bäckergerasse Augsburg

E-Mail: augsburg@von-poll.com

To Disclaimer of von Poll Immobilien GmbH

www.von-poll.com