

Neusäß – Neusäß

Eleganz trifft Wohnkomfort – Exklusive Doppelhaushälfte mit Pool und Panoramablick in Neusäß-Westheim

Número da propriedade: 25122028



www.von-poll.com

PREÇO DE COMPRA: 1.800.000 EUR • ÁREA: ca. 265 m² • QUARTOS: 5 • ÁREA DO TERRENO: 500 m²

Número da propriedade: 25122028 - 86356 Neusäß – Neusäß

- Numa vista geral
- O imóvel
- Dados energéticos
- Uma primeira impressão
- Detalhes do equipamento
- Tudo sobre a localização
- Outras informações
- Pessoa de contacto

Número da propriedade: 25122028 - 86356 Neusäß – Neusäß

Numa vista geral

Número da propriedade	25122028	Preço de compra	1.800.000 EUR
Área	ca. 265 m ²	Natureza	Casa geminada
Quartos	5	Comissão para arrendatários	Käuferprovision 3,57 % (inkl. MwSt.) des beurkundeten Kaufpreises.
Quartos	4	Tipo de construção	Sólido
Casas de banho	3	Móveis	Terraço, WC de hóspedes, Jardim / uso partilhado, Cozinha embutida, Varanda
Ano de construção	2017		

Número da propriedade: 25122028 - 86356 Neusäß – Neusäß

Dados energéticos

Sistemas de aquecimento	Aquecimento por chão radiante	Certificado Energético	Consumo energético final
Fonte de Energia	Gás	Procura final de energia	44.00 kWh/m ² a
Certificado Energético válido até	31.05.2032	Classificação energética	A
Aquecimento	Gás	Ano de construção de acordo com o certificado energético	2017

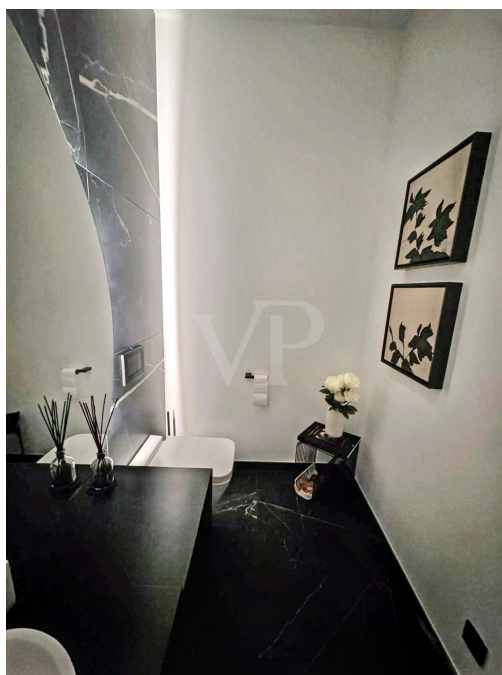
Número da propriedade: 25122028 - 86356 Neusäß – Neusäß

O imóvel



Número da propriedade: 25122028 - 86356 Neusäß – Neusäß

O imóvel



Número da propriedade: 25122028 - 86356 Neusäß – Neusäß

O imóvel

An advertisement for Von Poll Immobilien. It features a smartphone in the foreground displaying a QR code and the text "Jetzt Suchprofil anlegen". In the background, a laptop and a smaller smartphone display the company's website interface. The right side of the advertisement has a dark blue background with the Von Poll Immobilien logo and text.

VON POLL
IMMOBILIEN

**Finden Sie
Ihre Immobilie.**

Vorgemerkte Suchkunden
erfahren frühzeitig von
neuen Immobilienangeboten.

www.von-poll.com

Número da propriedade: 25122028 - 86356 Neusäß – Neusäß

O imóvel



Hat dieses Objekt Ihr Interesse geweckt?

Sie wünschen weitere Impressionen?

Sie möchten die genaue Lage erfahren?

Wir senden Ihnen gern alle gewünschten Informationen zu.

Kontaktieren Sie uns unter:

T.: 0821 50 89 06-21

Shop Augsburg | Werbhausgasse 2, Eingang Bäckerstraße | 86150 Augsburg | augsburg@von-poll.com

Número da propriedade: 25122028 - 86356 Neusäß – Neusäß

O imóvel

FÜR SIE IN DEN BESTEN LAGEN



**Wollen Sie wissen, was Ihre Immobilie wert ist?
Das geht bei uns auf's Haus.**

Nutzen Sie unser Angebot für eine kostenfreie unverbindliche Marktpreiseinschätzung Ihrer Immobilie.
Gerne beraten wir Sie persönlich und individuell – jetzt Termin vereinbaren unter:

Shop Augsburg | Werbhausgasse 2, Eingang Bäcker-gasse | 86150 Augsburg | T.: 0821 - 50 89 062 1 | augsburg@von-poll.com

www.von-poll.com/augsburg

Número da propriedade: 25122028 - 86356 Neusäß – Neusäß

Uma primeira impressão

Erleben Sie höchsten Wohnkomfort in einer der begehrtesten Lagen von Neusäß-Westheim. Diese stilvolle und hochwertig ausgestattete Immobilie überzeugt mit modernem Design, erstklassigen Materialien und einer clever durchdachten Architektur. Schon beim Betreten des Hauses wird die exklusive Ausstattung spürbar: Elegantes Design, harmonische Raumaufteilung und ein luxuriöses Wohnkonzept verschmelzen hier zu einem einzigartigen Lebensgefühl. Ein innovatives Gira-Smart-Home-System ermöglicht die bequeme Steuerung von Licht, Heizung und weiteren Funktionen – für ein Zuhause, das Komfort und moderne Technik perfekt vereint. Der weitläufige Wohnbereich begeistert mit bodentiefen Designer-Fenstern, die für ein lichtdurchflutetes Ambiente sorgen und gleichzeitig einen traumhaften Blick in den Garten eröffnen. Die offene Gestaltung schafft eine angenehme Atmosphäre, in der stilvolles Wohnen auf höchstem Niveau erlebbar wird. Das Untergeschoss bietet einen privaten Rückzugsort mit einem großzügigen Masterschlafzimmer, einer eleganten Ankleide und einem luxuriösen Bad en Suite. Zwei weitere geräumige Zimmer mit eigenem Bad en Suite eröffnen vielseitige Nutzungsmöglichkeiten – ob als Kinder- oder Gästezimmer. Besondere Highlights dieser Immobilie sind die 2 Terrassen auf unterschiedlichen Ebenen, die Ihnen zu jeder Tageszeit einen idyllischen Rückzugsort bieten – insbesondere die uneinsehbare Poolterrasse lädt zum Entspannen und Genießen ein. Der liebevoll, uneinsehbar angelegte Garten mit seinem herrlichen Blick ins Grüne schafft eine Oase der Ruhe und Erholung. Lassen Sie sich von dieser einzigartigen Immobilie begeistern und vereinbaren Sie noch heute einen Besichtigungstermin. Wir freuen uns auf Ihre Anfrage über unser Kontaktformular.

Número da propriedade: 25122028 - 86356 Neusäß – Neusäß

Detalhes do equipamento

- herrlicher Ausblick in Hanglage
- gut durchdachte, großzügige Raumaufteilung mit 3 Meter Raumhöhe
- exklusive und bestens ausgestattete Einbauküche mit Weinkühlschrank, Eiswürfelschublade und diversen Extras
- Bäder mit hochwertigen Armaturen und Badmöbeln
- 3 Bäder Ensuite
- Gäste WC
- Echtholzboden
- Holz - Aluminium Designer-Fenster
- elektrische Rollläden
- diverse Leuchtmittel
- hochwertige Einbauschränke
- Fußbodenheizung im gesamten Haus
- Photovoltaikanlage
- Ratiotherm Schichtspeicher
- Hocheffizienzpumpe
- zentrales Raumlüftungssystem
- Speisekammer
- Alarmanlage
- alle Elektroelemente von der Firma GIRA
- separater SAT-Anschluss
- großzügiger Balkon
- 2 Terrassen
- Gartenhaus
- Markise
- Pool
- Outdoor Möbel
- ist nach WEG geteilt

Número da propriedade: 25122028 - 86356 Neusäß – Neusäß

Tudo sobre a localização

Diese Immobilie befindet sich im Westen von Augsburg in exklusiver Wohnlage von Westheim - direkt am Kobelwald. Westheim zählt zu den besten Wohnlagen. Vor allem der Kobelhang ist mit seinem Villengebiet äußerst beliebt. Der Stadtkern von Augsburg ist sehr schnell zu erreichen. Sämtliche Einkaufsmöglichkeiten, Ärzte, Schulen und soziale Einrichtungen und Sportmöglichkeiten sind vorhanden. Der Bahnhof sowie die Busstation sind fußläufig in wenigen Minuten zu erreichen. Auch das Zentralklinikum mit medizinischer Fakultät ist in Kürze zu Fuss zu erreichen. Die Anbindung an die A8 und B 17 sind hervorragend wie auch die Zuganbindung - und ist somit optimal für Pendler nach München geeignet.

Número da propriedade: 25122028 - 86356 Neusäß – Neusäß

Outras informações

Es liegt ein Energiebedarfsausweis vor. Dieser ist gültig bis 31.5.2032. Endenergiebedarf beträgt 44.00 kWh/(m²*a). Wesentlicher Energieträger der Heizung ist Gas. Das Baujahr des Objekts lt. Energieausweis ist 2017. Die Energieeffizienzklasse ist A.

GELDWÄSCHE: Als Immobilienmaklerunternehmen ist die von Poll Immobilien GmbH nach § 2 Abs. 1 Nr. 14 und § 10 Abs. 3 Geldwäschegesetz (GwG) dazu verpflichtet, bei der Begründung einer Geschäftsbeziehung die Identität des Vertragspartners festzustellen und zu überprüfen. Hierzu ist es erforderlich, dass wir nach § 11 GwG die relevanten Daten Ihres Personalausweises festhalten (wenn Sie als natürliche Person handeln) – beispielsweise mittels einer Kopie. Bei einer juristischen Person benötigen wir eine Kopie des Handelsregisterauszugs, aus welchem der wirtschaftlich Berechtigte hervorgeht. Das Geldwäschegesetz sieht vor, dass der Makler die Kopien bzw. Unterlagen fünf Jahre aufbewahren muss.

PROVISIONSHINWEIS: Mit der Anfrage bei und durch Inanspruchnahme der Dienstleistung der Firma von Poll Immobilien GmbH, wird ein Maklervertrag geschlossen. Sofern es durch die Tätigkeit der Firma VON POLL IMMOBILIEN GmbH zu einem wirksamen Hauptvertrag mit der Eigentümerseite kommt, hat der Interessent bei Abschluss - eines MIETVERTRAGS keine Provision/Maklercourtage an die von Poll Immobilien GmbH zu zahlen. - eines KAUFVERTRAGS die ortsübliche Provision/Maklercourtage an die von Poll Immobilien GmbH gegen Rechnung zu zahlen. HAFTUNG: Wir weisen darauf hin, dass die von uns weitergegebenen Objektinformationen, Unterlagen, Pläne etc. vom Verkäufer bzw. Vermieter stammen. Eine Haftung für die Richtigkeit oder Vollständigkeit der Angaben übernehmen wir daher nicht. Es obliegt daher unseren Kunden, die darin enthaltenen Objektinformationen und Angaben auf ihre Richtigkeit hin zu überprüfen. Alle Immobilienangebote sind freibleibend und vorbehaltlich Irrtümer, Zwischenverkauf- und Vermietung oder sonstiger Zwischenverwertung. UNSER SERVICE FÜR SIE ALS EIGENTÜMER: Planen Sie den Verkauf oder die Vermietung Ihrer Immobilie, so ist es für Sie wichtig, deren Marktwert zu kennen. Lassen Sie kostenfrei und unverbindlich den aktuellen Wert Ihrer Immobilie professionell durch einen unserer Immobilienspezialisten einschätzen. Unser bundesweites und internationales Netzwerk ermöglicht es uns, Verkäufer bzw. Vermieter und Interessenten bestmöglich zusammenzuführen.

Número da propriedade: 25122028 - 86356 Neusäß – Neusäß

Pessoa de contacto

Para mais informações, queira contactar a sua pessoa de contacto:

Gabriele Gräf

Werbhausgasse 2 / Eingang Bäckergasse Augsburg

E-Mail: augsburg@von-poll.com

To Disclaimer of von Poll Immobilien GmbH

www.von-poll.com