

Bad Soden am Taunus / Althain – Althain

## Charmantes Townhouse in Altstadtlage Bad - Soden Althain

Número da propriedade: 24082101



[www.von-poll.com](http://www.von-poll.com)

PREÇO DO ALUGUEL: 1.590 EUR • ÁREA: ca. 124,89 m<sup>2</sup> • QUARTOS: 7 • ÁREA DO TERRENO: 100 m<sup>2</sup>

Número da propriedade: 24082101 - 65812 Bad Soden am Taunus / Altenhain – Altenhain

- Numa vista geral
- O imóvel
- Dados energéticos
- Uma primeira impressão
- Detalhes do equipamento
- Tudo sobre a localização
- Outras informações
- Pessoa de contacto

Número da propriedade: 24082101 - 65812 Bad Soden am Taunus / Altenhain – Altenhain

## Numa vista geral

Número da propriedade	24082101	Preço do aluguel	1.590 EUR
Área	ca. 124,89 m <sup>2</sup>	Custos adicionais	350 EUR
Forma do telhado	Telhado de sela	Natureza	Casa unifamiliar / Moradia
Quartos	7	Modernização / Reciclagem	2017
Quartos	2	Tipo de construção	Sólido
Casas de banho	2	Móveis	WC de hóspedes, Cozinha embutida, Varanda
Ano de construção	1977		
Tipo de estacionamento	1 x Lugar de estacionamento ao ar livre		

Número da propriedade: 24082101 - 65812 Bad Soden am Taunus / Althain – Althain

## Dados energéticos

Sistemas de aquecimento	Aquecimento central	Certificado Energético	Consumo energético final
Fonte de Energia	Gás	Procura final de energia	110.10 kWh/m <sup>2</sup> a
Certificado Energético válido até	19.09.2026	Classificação energética	D
Aquecimento	Gás	Ano de construção de acordo com o certificado energético	1977

Número da propriedade: 24082101 - 65812 Bad Soden am Taunus / Altenhain – Altenhain

## O imóvel



Número da propriedade: 24082101 - 65812 Bad Soden am Taunus / Altenhain – Altenhain

## O imóvel



Número da propriedade: 24082101 - 65812 Bad Soden am Taunus / Altenhain – Altenhain

## O imóvel



Número da propriedade: 24082101 - 65812 Bad Soden am Taunus / Altenhain – Altenhain

## O imóvel





Número da propriedade: 24082101 - 65812 Bad Soden am Taunus / Althain – Althain

## O imóvel



Número da propriedade: 24082101 - 65812 Bad Soden am Taunus / Althain – Althain

## O imóvel



Número da propriedade: 24082101 - 65812 Bad Soden am Taunus / Altenhain – Altenhain

## O imóvel



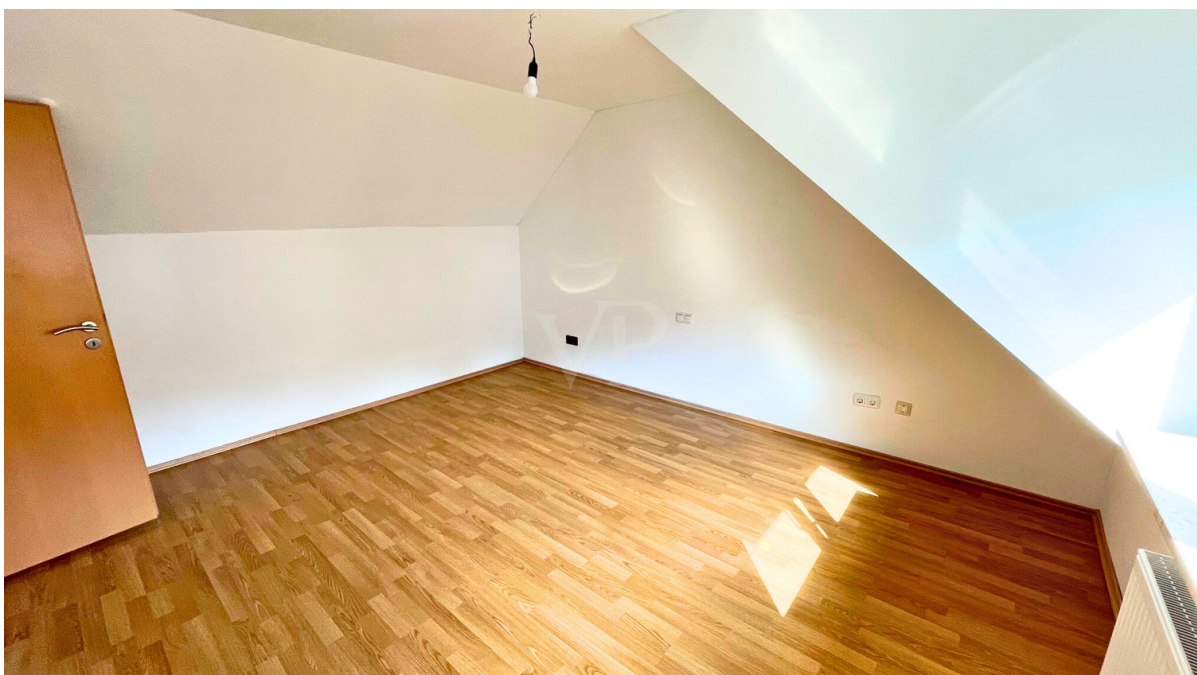
Número da propriedade: 24082101 - 65812 Bad Soden am Taunus / Altenhain – Altenhain

## O imóvel



Número da propriedade: 24082101 - 65812 Bad Soden am Taunus / Altenhain – Altenhain

## O imóvel



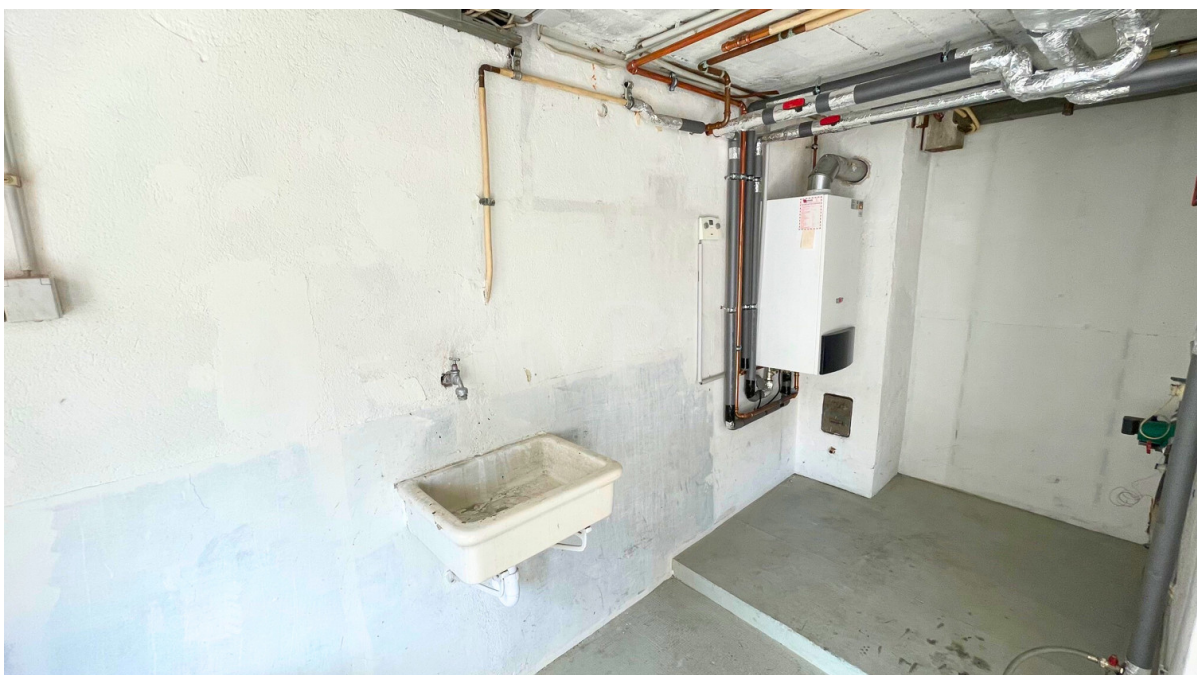
Número da propriedade: 24082101 - 65812 Bad Soden am Taunus / Altenhain – Altenhain

## O imóvel



Número da propriedade: 24082101 - 65812 Bad Soden am Taunus / Altenhain – Altenhain

## O imóvel

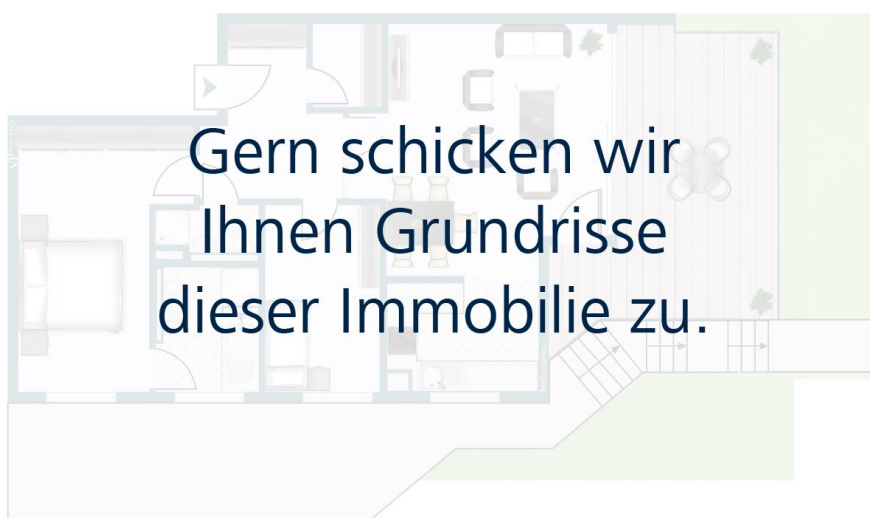


Número da propriedade: 24082101 - 65812 Bad Soden am Taunus / Altenhain – Altenhain

## O imóvel

FÜR SIE IN DEN BESTEN LAGEN

VP VON POLL  
IMMOBILIEN®



Gern schicken wir  
Ihnen Grundrisse  
dieser Immobilie zu.

[www.von-poll.com/bad-soden](http://www.von-poll.com/bad-soden)

FÜR SIE IN DEN BESTEN LAGEN

VP VON POLL  
IMMOBILIEN®

Unser Service für Sie als Eigentümer:

Wir bewerten Ihre Immobilie  
kostenfrei und unverbindlich,  
entwickeln eine Ihrem Objekt  
angepasste Verkaufsstrategie  
und stehen Ihnen bis zu einem  
erfolgreichen Abschluss zur Seite.

[www.von-poll.com/bad-soden](http://www.von-poll.com/bad-soden)



Número da propriedade: 24082101 - 65812 Bad Soden am Taunus / Altenhain – Altenhain

## O imóvel

IHRE BESTE LAGE



VON POLL  
IMMOBILIEN®



### IHRE IMMOBILIENSPEZIALISTEN

Eigentümern bieten wir eine kostenfreie und unverbindliche  
Marktpreiseinschätzung ihrer Immobilie an.

Kontaktieren Sie uns, wir freuen uns darauf, Sie persönlich und individuell zu beraten.

T.: 06196 - 64 03 90 0

Número da propriedade: 24082101 - 65812 Bad Soden am Taunus / Altenhain – Altenhain

## Uma primeira impressão

Zur Vermietung steht dieses renovierte Einfamilienhaus in zentraler Altstadtlage von Bad Soden - Altenhain. Das Objekt mit einer Wohnfläche von etwa 125.00 m<sup>2</sup> bietet ausreichend Platz für die ganze Familie und sorgt für ein gemütliches Wohngefühl. Das Haus besticht durch seine großzügige Raumaufteilung, die eine optimale Nutzungsmöglichkeit hergibt. Mit insgesamt 6 Zimmern, ist genügend Platz für individuelle Gestaltungsideen gegeben. Das Erdgeschoss verfügt über 2 Zimmer, eine Küche und ein Badezimmer. Vom Flur gelangen Sie über eine Holzterasse in das Obergeschoss. Im Obergeschoss warten drei Zimmer auf Sie. Das Dachgeschoss präsentiert sich mit einem großzügigen Studiozimmer sowie einem weiteren modernen Bad. Außerdem verfügt das Haus über eine Unterkellerung mit Hauswirtschaftsraum, der über einen separaten Hofzugang erreichbar ist. Es handelt sich hierbei um eine WEG - Teilung mit dem Haus der Vermieter, das Angebot umfaßt daher keinen Garten oder Hoffläche, lediglich ein kleiner Parkplatz ist vor der Haustür. Die Lage des Hauses ist ruhig und dennoch verkehrsgünstig. Einkaufsmöglichkeiten und öffentliche Verkehrsmittel sind in der Nähe und gut fußläufig erreichbar. Bitte geben Sie, bei Interesse Ihre vollständigen Kontaktdaten inklusive Telefonnummer und E-Mail-Adresse an.

Número da propriedade: 24082101 - 65812 Bad Soden am Taunus / Altenhain – Altenhain

## Detalhes do equipamento

- unterkellert
- moderne Einbauküche
- Holztreppe
- Parkett, Laminat, Fliesen
- kleiner Parkplatz vor dem Haus

Número da propriedade: 24082101 - 65812 Bad Soden am Taunus / Altenhain – Altenhain

## Tudo sobre a localização

Bad Soden liegt am Südhang des Taunus, 15 km nordwestlich von Frankfurt und 20 km nordöstlich von Wiesbaden. Mit seinen Stadtteilen Altenhain und Neuenhain erschließt sich eine Vielfalt an Eindrücken und Möglichkeiten wie in kaum einer anderen Stadt dieser Größenordnung (21.500 Einwohner). Die Innenstadt mit ihren herrlichen Parkanlagen sowie die reizvolle Altstadt mit einem attraktiven Einzelhandels- und Gastronomieangebot laden zum Bummeln und Verweilen ein. In den Sommermonaten sorgen die weit über die Stadtgrenzen hinaus bekannten Feste und Konzerte für besonders viel Abwechslung und ein anspruchsvolles kulturelles Angebot. Unzählige Spielplätze, zahlreiche Kindergärten und Krippen, vier Grundschulen, sowie vielseitige Sport- und Kultureinrichtungen sind ein optimales Umfeld für Familien mit Kindern. Weiterführende Schulen befinden sich im 4 Kilometer entfernten Schwalbach sowie im 5 Kilometer entfernten Königstein. Internationale Schulen in den Frankfurter Stadtteilen Sindlingen und Praunheim sowie im 10 Kilometer entfernten Oberursel. Bad Soden besticht durch eine ausgesprochen verkehrsgünstige Lage mit guter Anbindung zu der Finanzmetropole Frankfurt und ihrem Flughafen, der hessischen Landeshauptstadt Wiesbaden und der rheinland-pfälzischen Landeshauptstadt Mainz. Mit dem Pkw erreicht man über die Schnellstraße B 8 innerhalb kürzester Zeit die A 66, von dort ist es nur noch ein Katzensprung zum Wiesbadener - und Frankfurter Kreuz, den Verkehrsdrehscheiben, die in alle Himmelsrichtungen führen. Der Frankfurter Rhein-Main-Flughafen ist über die B 8 und die A 66 innerhalb von 15 Minuten erreichbar. Die Verkehrsanbindung mit mehreren Bus- und Bahnlinien (S3 und RB 11) ist ebenfalls sehr gut.

Número da propriedade: 24082101 - 65812 Bad Soden am Taunus / Altenhain – Altenhain

## Outras informações

Es liegt ein Energiebedarfsausweis vor. Dieser ist gültig bis 19.9.2026. Endenergiebedarf beträgt 110.10 kWh/(m<sup>2</sup>\*a). Wesentlicher Energieträger der Heizung ist Gas. Das Baujahr des Objekts lt. Energieausweis ist 1977. Die Energieeffizienzklasse ist D. HAFTUNG: Wir weisen darauf hin, dass die von uns weitergegebenen Objektinformationen, Unterlagen, Pläne etc. vom Verkäufer bzw. Vermieter stammen. Eine Haftung für die Richtigkeit oder Vollständigkeit der Angaben übernehmen wir daher nicht. Es obliegt daher unseren Kunden, die darin enthaltenen Objektinformationen und Angaben auf ihre Richtigkeit hin zu überprüfen. Alle Immobilienangebote sind freibleibend und vorbehaltlich Irrtümer, Zwischenverkauf- und Vermietung oder sonstiger Zwischenverwertung. UNSER SERVICE FÜR SIE ALS EIGENTÜMER: Planen Sie den Verkauf oder die Vermietung Ihrer Immobilie, so ist es für Sie wichtig, deren Marktwert zu kennen. Lassen Sie kostenfrei und unverbindlich den aktuellen Wert Ihrer Immobilie professionell durch einen unserer Immobilienspezialisten einschätzen. Unser bundesweites und internationales Netzwerk ermöglicht es uns, Verkäufer bzw. Vermieter und Interessenten bestmöglich zusammenzuführen.

Número da propriedade: 24082101 - 65812 Bad Soden am Taunus / Altenhain – Altenhain

## Pessoa de contacto

Para mais informações, queira contactar a sua pessoa de contacto:

Daniel Scheffler

---

Hauptstraße 39-41 Hofheim am Taunus  
E-Mail: [hofheim@von-poll.com](mailto:hofheim@von-poll.com)

*To Disclaimer of von Poll Immobilien GmbH*

---

[www.von-poll.com](http://www.von-poll.com)