

Gummersbach

Moderne Erdgeschoßwohnung mit Garten

Número da propriedade: 24131026



www.von-poll.com

PREÇO DE COMPRA: 385.000 EUR • ÁREA: ca. 108 m² • QUARTOS: 4

Número da propriedade: 24131026 - 51643 Gummersbach

- Numa vista geral
- O imóvel
- Dados energéticos
- Uma primeira impressão
- Detalhes do equipamento
- Tudo sobre a localização
- Pessoa de contacto

Número da propriedade: 24131026 - 51643 Gummersbach

Numa vista geral

Número da propriedade	24131026
Área	ca. 108 m ²
Quartos	4
Quartos	3
Casas de banho	1
Ano de construção	2016

Preço de compra	385.000 EUR
Comissão para arrendatários	Käuferprovision beträgt 3,57% (inkl. MwSt.) des beurkundeten Kaufpreises
Tipo de construção	Sólido
Móveis	Terraço, WC de hóspedes

Número da propriedade: 24131026 - 51643 Gummersbach

Dados energéticos

Sistemas de aquecimento	Aquecimento por chão radiante
Aquecimento	Bomba de calor ar-água
Certificado energético	N/A

Número da propriedade: 24131026 - 51643 Gummersbach

O imóvel



Número da propriedade: 24131026 - 51643 Gummersbach

O imóvel



Número da propriedade: 24131026 - 51643 Gummersbach

O imóvel



Número da propriedade: 24131026 - 51643 Gummersbach

O imóvel



Número da propriedade: 24131026 - 51643 Gummersbach

O imóvel



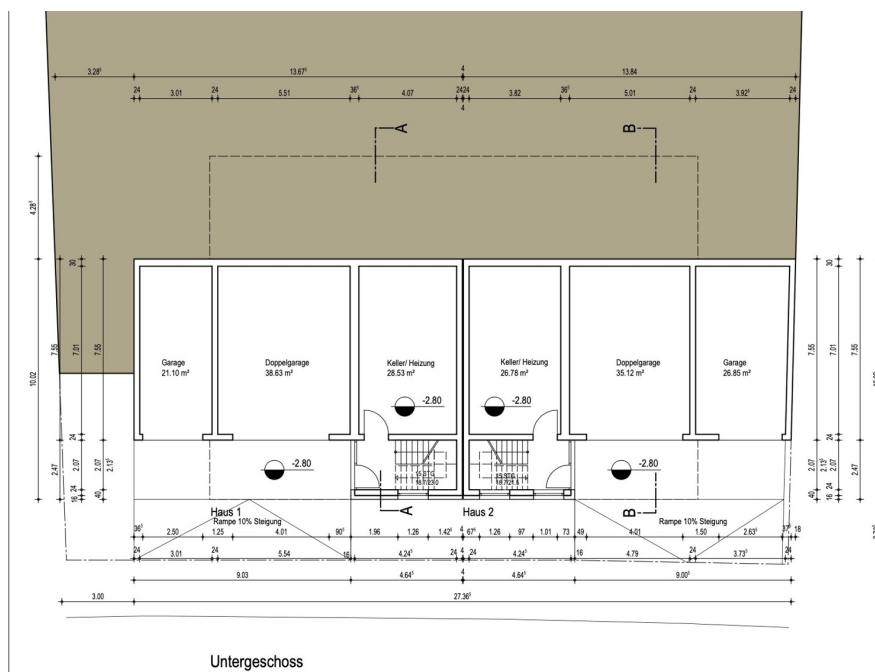
Número da propriedade: 24131026 - 51643 Gummersbach

O imóvel



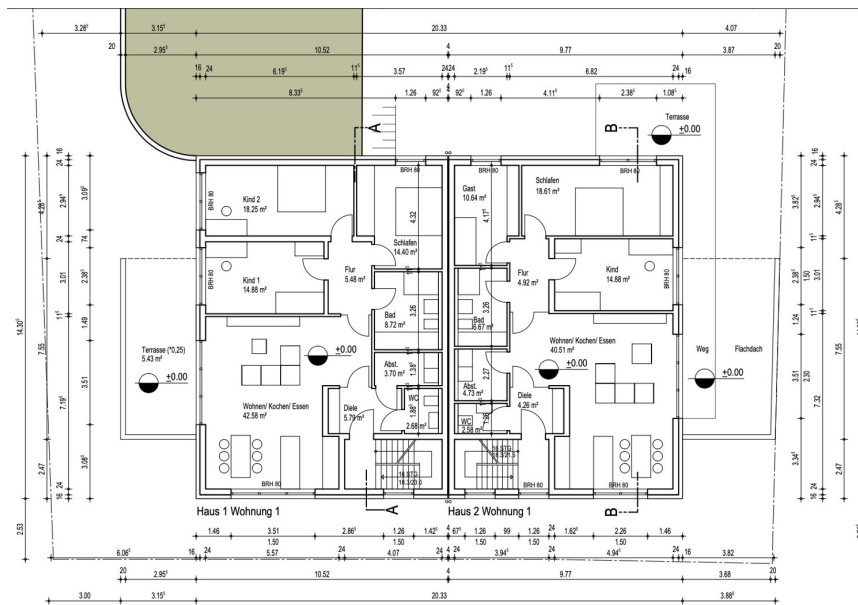
Número da propriedade: 24131026 - 51643 Gummersbach

O imóvel



Número da propriedade: 24131026 - 51643 Gummersbach

O imóvel



Erdgeschoss

FÜR SIE IN DEN BESTEN LAGEN



Gern informieren wir
Sie persönlich über weitere
Details zur Immobilie.

Vereinbaren Sie einen
Besichtigungstermin:

T.: 02261 - 30 55 79 0

Número da propriedade: 24131026 - 51643 Gummersbach

Uma primeira impressão

In exzellenter Zentrumslage erwartet Sie diese moderne und neuwertige Doppelhaushälfte, die in zwei großzügige Wohneinheiten aufgeteilt ist. Die Wohnfläche beträgt insgesamt ca. 288 m², während das Grundstück eine Fläche von ca. 351 m² umfasst. Hier handelt es sich nur um eine ca. Angabe, da das Grundstück noch neu aufgeteilt werden muss. Das Haus wurde im Jahr 2016 erbaut und befindet sich in einem sehr gepflegten Zustand. Die erste Wohneinheit die hier angeboten wird befindet sich im Erdgeschoss und bietet eine Wohnfläche von ca. 108 m². Sie verfügt über 3 Zimmer, einen großzügigen Wohn-Essbereich mit integrierter Küche und Zugang zur Terrasse mit eigenem Garten. Die modern gestaltete Wohnung ist lichtdurchflutet und besticht durch eine durchdachte Raumaufteilung. Fußbodenheizung, elektrische Rolläden und eine Luft-Wärmepumpe sorgen für ein energieeffizientes Wohnen. Zur Zeit ist diese Wohneinheit vermietet. Ein großer Kellerraum, sowie eine Garage gehören dazu. Ein Energieausweis lag zum Zeitpunkt der Anzeigenschaltung nicht vor.

Número da propriedade: 24131026 - 51643 Gummersbach

Detalhes do equipamento

hochwertige Eigentumswohnung massiv gebaut
2 Wohneinheiten im Haus
1 Garage im Wert von 18.000,- Euro kann separat dazu erworben werden
großzügiger Kellerraum
hochwertigen Laminatboden
Luft-Wärmepumpe Fabrikat Buderus
Dreifachverglasung
eine Terrasse mit Garten
Fußbodenheizung
DSL mit (100.000 kbit/s) verfügbar

Número da propriedade: 24131026 - 51643 Gummersbach

Tudo sobre a localização

Diese traumhafte Eigentumswohnung befindet sich in absoluter bester Citylage von Gummersbach. Schulen, Kindergärten, Ärzte und Banken, sowie Einkaufsmöglichkeiten des täglichen Bedarfs sind alle fußläufig zu erreichen. Ebenfalls Cafés und Restaurants, als auch die technische Hochschule Gummersbach liegen quasi direkt ums Eck. Die Verkehrsanbindung ist mehr als optimal, da nur wenige Meter entfernt eine Bushaltestelle ist, der Hauptbahnhof in ebenfalls ca. 5 Gehminuten zu erreichen ist, wodurch eine optimale Anbindung an die Großstädte Köln, als auch Olpe besteht.

Número da propriedade: 24131026 - 51643 Gummersbach

Pessoa de contacto

Para mais informações, queira contactar a sua pessoa de contacto:

Petra Friedsam

Vollmerhauser Straße 84A Gummersbach
E-Mail: gummersbach@von-poll.com

To Disclaimer of von Poll Immobilien GmbH

www.von-poll.com