

Gummersbach

# Moderne DHH in bester Citylage

Número da propriedade: 24131025



[www.von-poll.com](http://www.von-poll.com)

PREÇO DE COMPRA: 870.000 EUR • ÁREA: ca. 288 m<sup>2</sup> • QUARTOS: 10 • ÁREA DO TERRENO: 351 m<sup>2</sup>

Número da propriedade: 24131025 - 51643 Gummersbach

- Numa vista geral
- O imóvel
- Dados energéticos
- Uma primeira impressão
- Detalhes do equipamento
- Tudo sobre a localização
- Outras informações
- Pessoa de contacto

Número da propriedade: 24131025 - 51643 Gummersbach

## Numa vista geral

Número da propriedade	24131025	Preço de compra	870.000 EUR
Área	ca. 288 m <sup>2</sup>	Comissão para arrendatários	Käuferprovision beträgt 5,57 % (inkl. MwSt.) des beurkundeten Kaufpreises
Quartos	10	Tipo de construção	Sólido
Quartos	8	Móveis	Terraço, WC de hóspedes, Jardim / uso partilhado, Varanda
Casas de banho	4		
Ano de construção	2016		
Tipo de estacionamento	2 x Lugar de estacionamento ao ar livre, 2 x Garagem		

Número da propriedade: 24131025 - 51643 Gummersbach

## Dados energéticos

Sistemas de aquecimento	Aquecimento por chão radiante
Aquecimento	Bomba de calor ar-água
Certificado energético	N/A

Número da propriedade: 24131025 - 51643 Gummersbach

## O imóvel



Número da propriedade: 24131025 - 51643 Gummersbach

## O imóvel



Número da propriedade: 24131025 - 51643 Gummersbach

## O imóvel



Número da propriedade: 24131025 - 51643 Gummersbach

## O imóvel





Número da propriedade: 24131025 - 51643 Gummersbach

## O imóvel



Número da propriedade: 24131025 - 51643 Gummersbach

## O imóvel



Número da propriedade: 24131025 - 51643 Gummersbach

## O imóvel



Número da propriedade: 24131025 - 51643 Gummersbach

## O imóvel



Número da propriedade: 24131025 - 51643 Gummersbach

## O imóvel



Número da propriedade: 24131025 - 51643 Gummersbach

## O imóvel



Número da propriedade: 24131025 - 51643 Gummersbach

## O imóvel



Número da propriedade: 24131025 - 51643 Gummersbach

## O imóvel





Número da propriedade: 24131025 - 51643 Gummersbach

## O imóvel



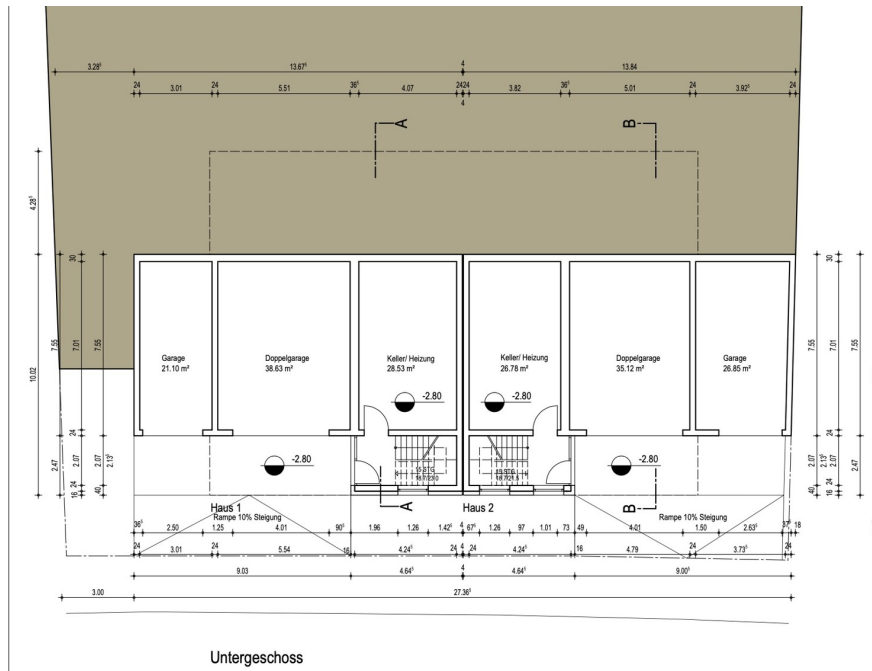
Número da propriedade: 24131025 - 51643 Gummersbach

## O imóvel

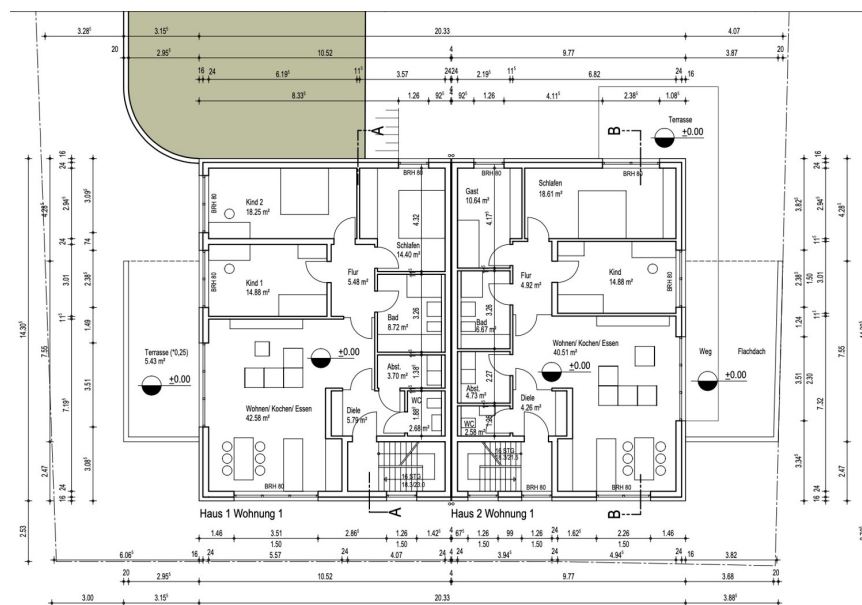


Número da propriedade: 24131025 - 51643 Gummersbach

# O imóvel



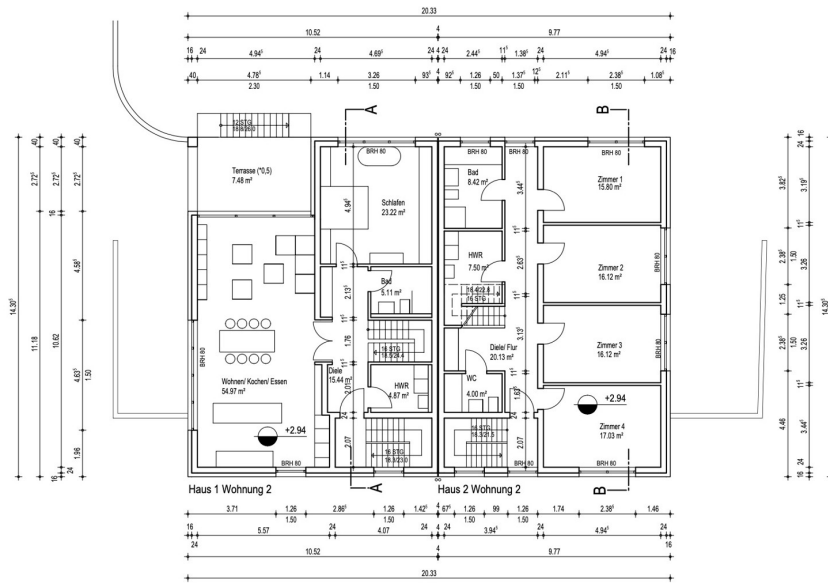
Untergeschoss



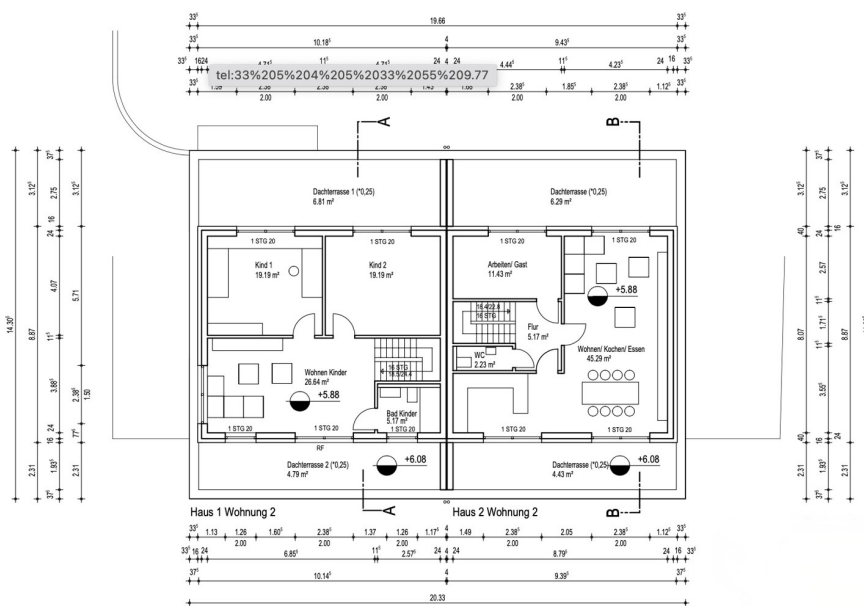
Erdgeschoss

Número da propriedade: 24131025 - 51643 Gummersbach

# O imóvel



Obergeschoss



Staffelgeschoss

Número da propriedade: 24131025 - 51643 Gummersbach

## O imóvel

FÜR SIE IN DEN BESTEN LAGEN

VP VON POLL  
IMMOBILIEN



Gern informieren wir  
Sie persönlich über weitere  
Details zur Immobilie.

Vereinbaren Sie einen  
Besichtigungstermin:

T.: 02261 - 30 55 79 0

[www.von-poll.com](http://www.von-poll.com)

Número da propriedade: 24131025 - 51643 Gummersbach

## Uma primeira impressão

In exzellenter Zentrums Lage erwartet Sie diese moderne und neuwertige Doppelhaushälfte, die in zwei großzügige Wohneinheiten aufgeteilt ist. Die Wohnfläche beträgt insgesamt ca. 288 m<sup>2</sup>, während das Grundstück eine Fläche von ca. 351 m<sup>2</sup> umfasst. Hier handelt es sich nur um eine ca. Angabe, da das Grundstück noch neu aufgeteilt werden muss. Das Haus wurde im Jahr 2016 erbaut und befindet sich in einem sehr gepflegten Zustand. Die erste Wohneinheit im Erdgeschoss bietet ca. 108 m<sup>2</sup> Wohnfläche und verfügt über 3 Zimmer, einen großzügigen Wohn-Essbereich mit integrierter Küche und Zugang zur Terrasse mit eigenem Garten. Die modern gestaltete Wohnung ist lichtdurchflutet und besticht durch eine durchdachte Raumaufteilung. Fußbodenheizung, elektrische Rolläden und eine Luft-Wärmepumpe sorgen für ein energieeffizientes Wohnen. Zur Zeit ist diese Wohneinheit vermietet. Die Maisonette-Wohnung erstreckt sich über das Ober- und Dachgeschoss und bietet ca. 180 m<sup>2</sup> Wohnfläche. Aktuell verfügt sie über 6 Zimmer, wobei die Aufteilung flexibel gestaltet werden kann. Das Obergeschoss bietet zwei Bäder, um Engpässe zu vermeiden. Das Highlight ist das Dachgeschoss mit seinen zwei traumhaften Dachterrassen, von denen aus man einen wunderbaren Blick genießen kann. Auch diese Wohneinheit ist zur Zeit vermietet. Zum Angebot gehören auch ein Kellerraum sowie eine Doppel- und eine Einzelgarage. Die Ausstattung der Immobilie ist auf Luxusniveau und lässt keine Wünsche offen. Die Zentralheizung und Fußbodenheizung sorgen für wohlige Wärme in allen Räumen. Die Lage der Doppelhaushälfte ist ideal, um sowohl das Stadtleben als auch die Ruhe in den eigenen vier Wänden zu genießen. Insgesamt ein hochwertiges und attraktives Immobilienangebot für große Familien oder als Mehrgenerationenhaus geeignet. Vereinbaren Sie noch heute einen Besichtigungstermin und lassen Sie sich von diesem einzigartigen Wohnkonzept überzeugen. Ein Energieausweis lag zum Zeitpunkt der Anzeigenschaltung nicht vor.

Número da propriedade: 24131025 - 51643 Gummersbach

## Detalhes do equipamento

hochwertige DHH massiv gebaut  
2 Wohneinheiten  
2 Garagen  
großzügiger Kellerraum  
hochwertigen Laminatboden  
Luft-Wärmepumpe Fabrikat Buderus  
Dreifachverglasung  
2 großzügige Dachterrassen  
eine Terrasse mit Garten  
Fußbodenheizung  
DSL mit (100.000 kbit/s) verfügbar

Número da propriedade: 24131025 - 51643 Gummersbach

## Tudo sobre a localização

Diese traumhafte DHH befindet sich in absoluter bester Citylage von Gummersbach. Schulen, Kindergärten, Ärzte und Banken, sowie Einkaufsmöglichkeiten des täglichen Bedarfs sind alle fußläufig zu erreichen. Ebenfalls Cafés und Restaurants, als auch die technische Hochschule Gummersbach liegen quasi direkt ums Eck. Die Verkehrsanbindung ist mehr als optimal, da nur wenige Meter entfernt eine Bushaltestelle ist, der Hauptbahnhof in ebenfalls ca. 5 Gehminuten zu erreichen ist, wodurch eine optimale Anbindung an die Großstädte Köln, als auch Olpe besteht.



Número da propriedade: 24131025 - 51643 Gummersbach

## Outras informações

**GELDWÄSCHE:** Als Immobilienmaklerunternehmen ist die von Poll Immobilien GmbH nach § 2 Abs. 1 Nr. 14 und § 11 Abs. 1, 2 Geldwäschegesetz (GwG) dazu verpflichtet, bei der Begründung einer Geschäftsbeziehung die Identität des Vertragspartners festzustellen und zu überprüfen, bzw. sobald ein ernsthaftes Interesse an der Durchführung des Immobilienkaufvertrages besteht. Hierzu ist es erforderlich, dass wir nach § 11 Abs. 4 GwG die relevanten Daten Ihres Personalausweises festhalten (wenn Sie als natürliche Person handeln) – beispielsweise mittels einer Kopie. Bei einer juristischen Person benötigen wir eine Kopie des Handelsregisterauszugs, aus welchem der wirtschaftlich Berechtigte hervorgeht. Das Geldwäschegesetz sieht vor, dass der Makler die Kopien bzw. Unterlagen fünf Jahre aufbewahren muss. Als unser Vertragspartner haben Sie auch eine Mitwirkungspflicht nach § 11 Abs. 6 GwG.

**HAFTUNG:** Wir weisen darauf hin, dass die von uns weitergegebenen Objektinformationen, Unterlagen, Pläne etc. vom Verkäufer bzw. Vermieter stammen. Eine Haftung für die Richtigkeit oder Vollständigkeit der Angaben übernehmen wir daher nicht. Es obliegt daher unseren Kunden, die darin enthaltenen Objektinformationen und Angaben auf ihre Richtigkeit hin zu überprüfen. Alle Immobilienangebote sind freibleibend und vorbehaltlich Irrtümer, Zwischenverkauf- und Vermietung oder sonstiger Zwischenverwertung. **UNSER SERVICE FÜR SIE ALS EIGENTÜMER:** Planen Sie den Verkauf oder die Vermietung Ihrer Immobilie, so ist es für Sie wichtig, deren Marktwert zu kennen. Lassen Sie kostenfrei und unverbindlich den aktuellen Wert Ihrer Immobilie professionell durch einen unserer Immobilienspezialisten einschätzen. Unser bundesweites und internationales Netzwerk ermöglicht es uns, Verkäufer bzw. Vermieter und Interessenten bestmöglich zusammenzuführen.

Número da propriedade: 24131025 - 51643 Gummersbach

## Pessoa de contacto

Para mais informações, queira contactar a sua pessoa de contacto:

Petra Friedsam

---

Vollmerhauser Straße 84A Gummersbach  
E-Mail: [gummersbach@von-poll.com](mailto:gummersbach@von-poll.com)

*To Disclaimer of von Poll Immobilien GmbH*

---

[www.von-poll.com](http://www.von-poll.com)