

Erfurt

Architektenhaus mit Einliegerwohnung - Exklusives Wohnen in ruhiger Lage

Número da propriedade: 24124509A




BELLEVUE
Best Property
Agents
2024

www.von-poll.com

PREÇO DE COMPRA: 549.000 EUR • ÁREA: ca. 180 m² • QUARTOS: 8 • ÁREA DO TERRENO: 473 m²

Número da propriedade: 24124509A - 99098 Erfurt

- Numa vista geral
- O imóvel
- Dados energéticos
- Plantas dos pisos
- Uma primeira impressão
- Detalhes do equipamento
- Tudo sobre a localização
- Outras informações
- Pessoa de contacto

Número da propriedade: 24124509A - 99098 Erfurt

Numa vista geral

Número da propriedade	24124509A	Preço de compra	549.000 EUR
Área	ca. 180 m ²	Natureza	Casa unifamiliar / Moradia
Forma do telhado	Telhado de sela	Comissão para arrendatários	Käuferprovision beträgt 3,57 % (inkl. MwSt.) des beurkundeten Kaufpreises
Quartos	8	Tipo de construção	Sólido
Quartos	6	Área útil	ca. 236 m ²
Casas de banho	2	Móveis	Terraço, WC de hóspedes, Jardim / uso partilhado, Cozinha embutida, Varanda
Ano de construção	1994		
Tipo de estacionamento	2 x Lugar de estacionamento ao ar livre, 1 x Garagem		

Número da propriedade: 24124509A - 99098 Erfurt

Dados energéticos

Sistemas de aquecimento	Aquecimento central	Certificado Energético	Certificado de consumo de energia
Fonte de Energia	Gás	Consumo final de energia	93.00 kWh/m ² a
Certificado Energético válido até	21.02.2032		
Aquecimento	Gás		

Número da propriedade: 24124509A - 99098 Erfurt

O imóvel



Número da propriedade: 24124509A - 99098 Erfurt

O imóvel



Número da propriedade: 24124509A - 99098 Erfurt

O imóvel



Número da propriedade: 24124509A - 99098 Erfurt

O imóvel



Número da propriedade: 24124509A - 99098 Erfurt

O imóvel



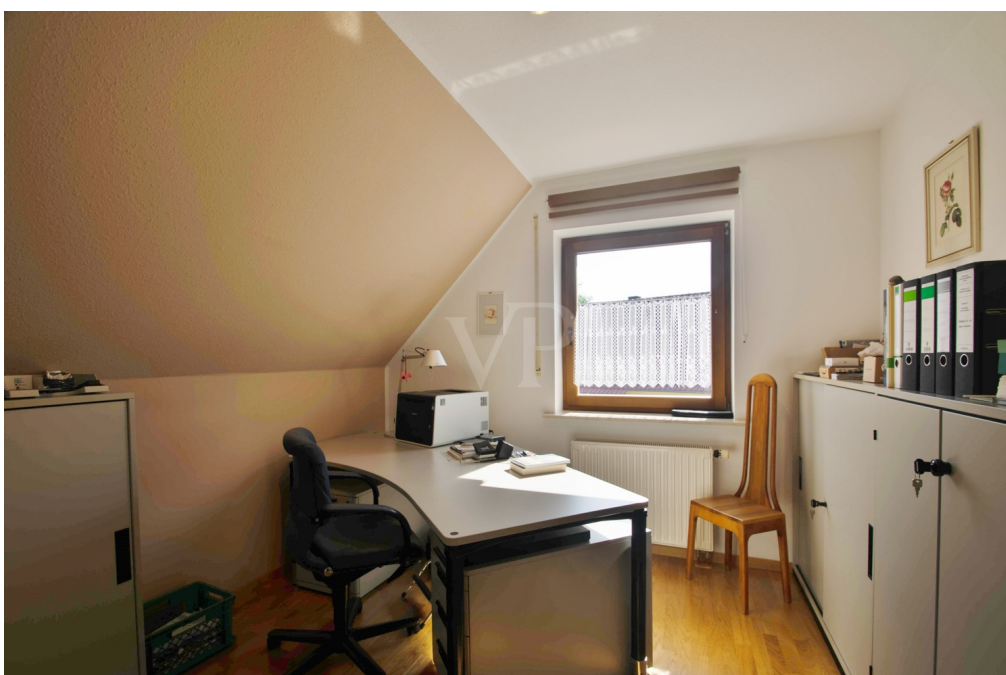
Número da propriedade: 24124509A - 99098 Erfurt

O imóvel



Número da propriedade: 24124509A - 99098 Erfurt

O imóvel



Número da propriedade: 24124509A - 99098 Erfurt

O imóvel



Número da propriedade: 24124509A - 99098 Erfurt

O imóvel



Número da propriedade: 24124509A - 99098 Erfurt

O imóvel



**Immobilie
gefunden,
Finanzierung
gelöst.**

Jetzt persönliches Kaufbudget berechnen und die passende Finanzierungslösung ermitteln.

www.von-poll.com/finanzieren



Finanzierung
berechnen



Número da propriedade: 24124509A - 99098 Erfurt

O imóvel

VERKAUF | VERMIETUNG | INVESTMENT

PROFESSIONELL, AUSGEZEICHNET
UND EUROPAWEIT VERNETZT



Shop Erfurt | Kettenstraße 7 | 99084 Erfurt | T.: 0361 - 60 13 909 0 | erfurt@von-poll.com

www.von-poll.com/erfurt

Número da propriedade: 24124509A - 99098 Erfurt

Plantas dos pisos



Exposéplan, nicht maßstäblich



Exposéplan, nicht maßstäblich



Exposéplan, nicht maßstäblich

Esta planta não é à escala. Os documentos foram-nos entregues pelo cliente. Por conseguinte, não podemos assumir qualquer responsabilidade pela exatidão das indicações.

Número da propriedade: 24124509A - 99098 Erfurt

Uma primeira impressão

Willkommen in diesem traumhaften Einfamilienhaus das sich in Erfurt/Linderbach auf einem gepflegten und modernen Wohngrundstück erstreckt. Das im Jahr 1994 erbaute Wohnhaus bietet mit seinen acht Zimmern und sechs Schlafzimmern ausreichend Platz für die ganze Familie. Mit einer Wohnfläche von ca. 180 m² inkl. Einliegerwohnung bietet dieses Anwesen eine Vielzahl von Möglichkeiten. Das Haus besticht durch seine hochwertige Bauweise und sein gutes Erscheinungsbild. Als Architektenhaus vereint es somit Qualität und modernes Design. Erdgeschoss: Im Erdgeschoss eröffnet sich ein großzügiger Wohnbereich mit knapp 40 m², Küche und Arbeitszimmer. Der sonnige Wohn-/Essbereich mit Süd-Westausrichtung und angrenzender Terrasse bietet Potenzial für einen Kamin. Dachgeschoss: Die obere Etage beherbergt eine großzügige Diele, vier Zimmer zur individuellen Nutzung und ein Badezimmer. Das Dachgeschoss bietet die Möglichkeit des Ausbaus um somit zusätzlichen Wohnraum zu schaffen. Kellergeschoss: Im Kellergeschoss steht eine Einliegerwohnung zur Verfügung, die Ihnen vielfältige Nutzungsmöglichkeiten bietet. Ob als erweiterter Wohnraum für Ihre persönlichen Bedürfnisse oder als attraktive Vermietungsoption – die Einliegerwohnung präsentiert sich als äußerst flexibler Raum, der Ihren individuellen Anforderungen gerecht wird. Der Vorrats-, Heizungs- und Wäscheraum befindet sich zusätzlich im Kellergeschoss. Auf der Rückseite des Hauses befindet sich ein liebevoll angelegter Garten, der den Kindern Platz zum Spielen bietet. Die idyllische Lage sorgt für Ruhe und Geborgenheit. Eine Garage sowie drei Freiplätze stehen zudem für das Parken auf dem Grundstück zur Verfügung. Zusätzlich gibt es eine Regenwasserzisterne. Dieses Angebot ist besonders für Menschen geeignet, die das ruhige und charmante Leben genießen, in gut angebundener Lage leben möchten sowie hochwertige Immobilien zu schätzen wissen. Über diesen Link kommen Sie zum 360 Grad Rundgang: <https://von-poll.com/tour/erfurt/Qvnb>

Número da propriedade: 24124509A - 99098 Erfurt

Detalhes do equipamento

- +Exklusives Einfamilienhaus mit Einliegerwohnung
- +Architektenhaus
- +Baujahr 1994
- +ca. 180 m² Wohnfläche, 8 Zimmer, 6 Schlafzimmer, 2 Bäder
- +Gepflegtes Grundstück mit ca. 479m² Fläche
- +1x Garage + 2x Freiplätze für Ihr PKW
- +Gas-Zentralheizung
- +Sehr gute Infrastruktur in der Umgebung
- +Gäste-WC
- +Balkon, Terrasse
- +Anschlüsse: Kabelanschluss
- +Energieausweis liegt zur Besichtigung vor

Número da propriedade: 24124509A - 99098 Erfurt

Tudo sobre a localização

Willkommen in Erfurt/Linderbach, einem Stadtteil, der die Vorzüge von idyllischem Landleben und urbaner Nähe harmonisch vereint. Diese begehrte Wohngegend befindet sich östlich von Erfurt und überzeugt durch eine ruhige Atmosphäre sowie eine ausgezeichnete Anbindung an die Annehmlichkeiten der Stadt Erfurt. Erfurt/Linderbach ist geprägt von grünen Feldern, malerischen Wegen und einer entspannten Umgebung, die zu ausgedehnten Spaziergängen und erholsamen Momenten in der Natur einlädt. Hier erleben Sie die perfekte Symbiose aus ländlicher Idylle und urbanem Komfort. Die Wohnlage zeichnet sich durch eine ausgezeichnete Verkehrsanbindung aus. Die Autobahnen A71 und A4 sind schnell erreichbar, was Ihnen eine bequeme Anreise in die benachbarten Städte ermöglicht. Gleichzeitig profitieren Sie von einer guten Anbindung an öffentliche Verkehrsmittel, darunter Busse und Straßenbahnen, die eine problemlose Mobilität innerhalb der Stadt gewährleisten. Einkaufsmöglichkeiten, Schulen und weitere Einrichtungen des täglichen Bedarfs sind in der näheren Umgebung vorhanden und sorgen für eine bequeme Lebensführung. Erfurt/Linderbach präsentiert sich als eine attraktive Wohngegend, die Ruhe und Erholung in naturnaher Umgebung mit der Nähe zu allen Annehmlichkeiten der Stadt verbindet. Hier erwartet Sie ein Lebensraum, der die Vorzüge beider Welten miteinander verschmelzen lässt – ein Ort, den Sie stolz Ihr Zuhause nennen können.

Número da propriedade: 24124509A - 99098 Erfurt

Outras informações

Es liegt ein Energieverbrauchsausweis vor. Dieser ist gültig bis 21.2.2032. Endenergieverbrauch beträgt 93.00 kWh/(m²*a). Wesentlicher Energieträger der Heizung ist Gas. Das Baujahr des Objekts lt. Energieausweis ist 1994. Die Energieeffizienzklasse ist C. GELDWÄSCHE: Als Immobilienmaklerunternehmen ist die von Poll Immobilien GmbH nach § 2 Abs. 1 Nr. 14 und § 11 Abs. 1, 2 Geldwäschegesetz (GwG) dazu verpflichtet, bei der Begründung einer Geschäftsbeziehung die Identität des Vertragspartners festzustellen und zu überprüfen, bzw. sobald ein ernsthaftes Interesse an der Durchführung des Immobilienkaufvertrages besteht. Hierzu ist es erforderlich, dass wir nach § 11 Abs. 4 GwG die relevanten Daten Ihres Personalausweises festhalten (wenn Sie als natürliche Person handeln) – beispielsweise mittels einer Kopie. Bei einer juristischen Person benötigen wir eine Kopie des Handelsregisterauszugs, aus welchem der wirtschaftlich Berechtigte hervorgeht. Das Geldwäschegesetz sieht vor, dass der Makler die Kopien bzw. Unterlagen fünf Jahre aufbewahren muss. Als unser Vertragspartner haben Sie auch eine Mitwirkungspflicht nach § 11 Abs. 6 GwG. HAFTUNG: Wir weisen darauf hin, dass die von uns weitergegebenen Objektinformationen, Unterlagen, Pläne etc. vom Verkäufer bzw. Vermieter stammen. Eine Haftung für die Richtigkeit oder Vollständigkeit der Angaben übernehmen wir daher nicht. Es obliegt daher unseren Kunden, die darin enthaltenen Objektinformationen und Angaben auf ihre Richtigkeit hin zu überprüfen. Alle Immobilienangebote sind freibleibend und vorbehaltlich Irrtümer, Zwischenverkauf- und Vermietung oder sonstiger Zwischenverwertung. UNSER SERVICE FÜR SIE ALS EIGENTÜMER: Planen Sie den Verkauf oder die Vermietung Ihrer Immobilie, so ist es für Sie wichtig, deren Marktwert zu kennen. Lassen Sie kostenfrei und unverbindlich den aktuellen Wert Ihrer Immobilie professionell durch einen unserer Immobilienspezialisten einschätzen. Unser bundesweites und internationales Netzwerk ermöglicht es uns, Verkäufer bzw. Vermieter und Interessenten bestmöglich zusammenzuführen.

Número da propriedade: 24124509A - 99098 Erfurt

Pessoa de contacto

Para mais informações, queira contactar a sua pessoa de contacto:

Florian Motschmann

Kettenstraße 7 Erfurt
E-Mail: erfurt@von-poll.com

To Disclaimer of von Poll Immobilien GmbH

www.von-poll.com