

Erfurt

Vielfältige Gewerbeimmobilie im Norden Erfurts!

Número da propriedade: 21124935



www.von-poll.com

Número da propriedade: 21124935 - 99089 Erfurt

- Numa vista geral
- O imóvel
- Dados energéticos
- Plantas dos pisos
- Uma primeira impressão
- Detalhes do equipamento
- Tudo sobre a localização
- Outras informações
- Pessoa de contacto

Número da propriedade: 21124935 - 99089 Erfurt

Numa vista geral

Número da propriedade	21124935	Preço do aluguel	Sob consulta
Ano de construção	2001	Custos adicionais	2 EUR
		Comissão para arrendatários	Mieterprovision beträgt das 3,57-fache der mtl. Nettokaltmiete zzgl. gesetzlicher MwSt.
		Área total	ca. 3.000 m ²
		Modernização / Reciclagem	2019
		Área arrendável	ca. 1700 m ²

Número da propriedade: 21124935 - 99089 Erfurt

Dados energéticos

Fonte de Energia	Gás	Certificado Energético	Certificado de consumo de energia
Certificado Energético válido até	20.12.2028	Ano de construção de acordo com o certificado energético	2002

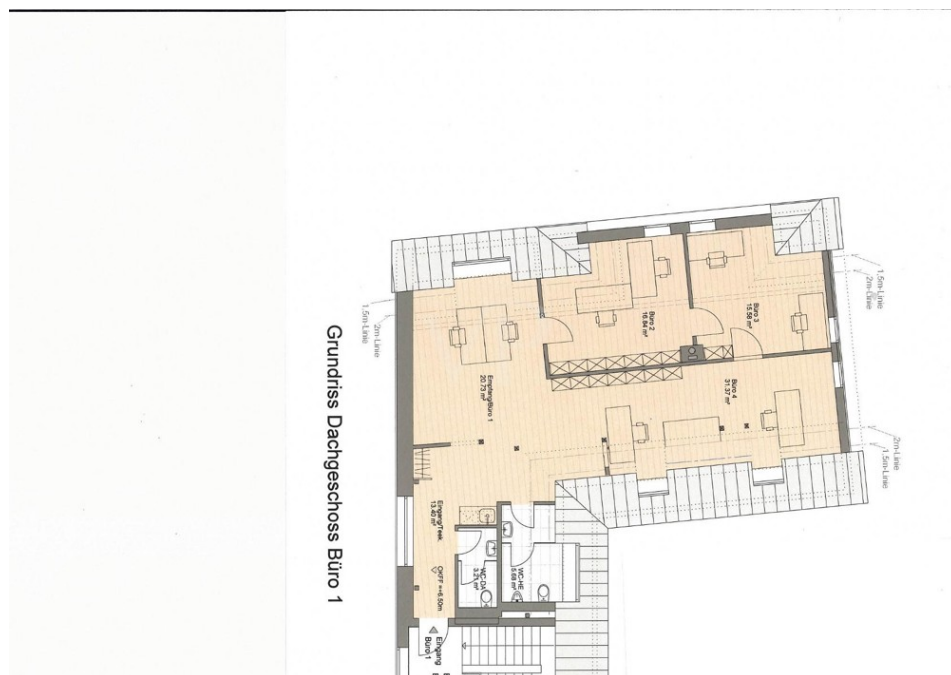
Número da propriedade: 21124935 - 99089 Erfurt

O imóvel



Número da propriedade: 21124935 - 99089 Erfurt

O imóvel



Número da propriedade: 21124935 - 99089 Erfurt

O imóvel



Fordern Sie jetzt aus über 400 Banken Ihr optimales
Finanzierungsangebot an. Kontaktieren Sie uns unverbindlich unter:

0361 - 66 38 20 88

Wir freuen uns darauf, Sie zu beraten!

VERKAUF | VERMIETUNG | INVESTMENT

PROFESSIONELL, AUSGEZEICHNET
UND BUNDESWEIT VERNETZT

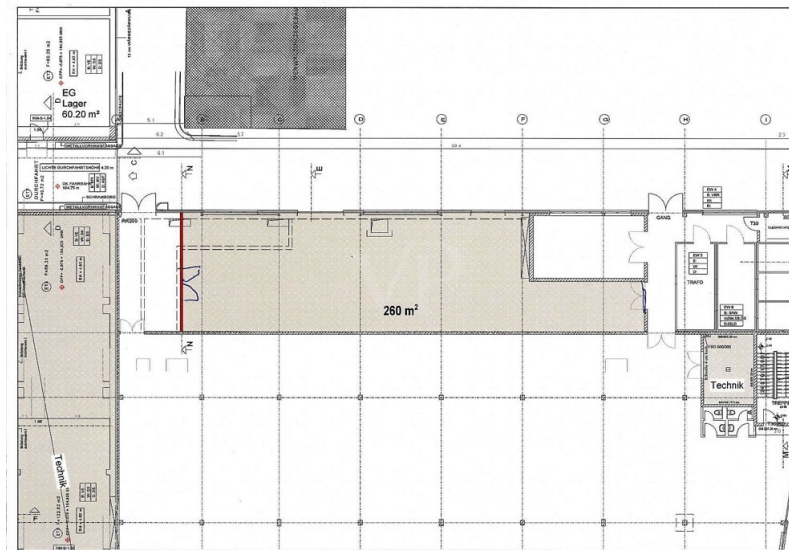
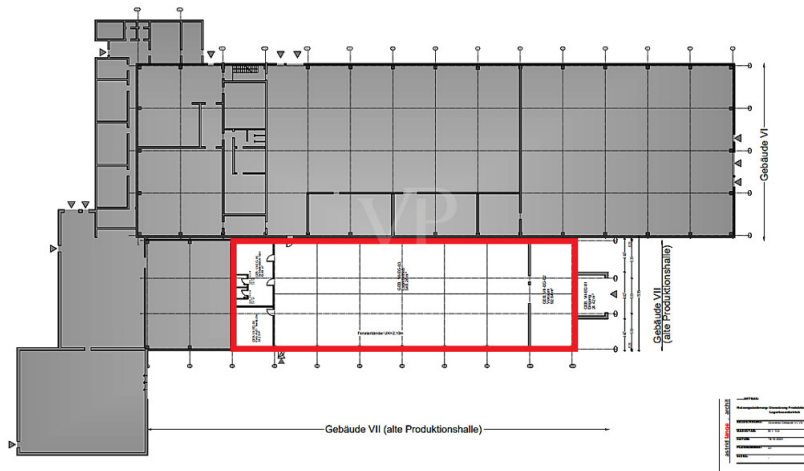


Shop Erfurt | Kettenstraße 7 | 99084 Erfurt | T.: 0361 - 60 13 909 0 | erfurt@von-poll.com

www.von-poll.com/erfurt

Número da propriedade: 21124935 - 99089 Erfurt

Plantas dos pisos



Esta planta não é à escala. Os documentos foram-nos entregues pelo cliente. Por conseguinte, não podemos assumir qualquer responsabilidade pela exatidão das indicações.

Número da propriedade: 21124935 - 99089 Erfurt

Uma primeira impressão

Innerhalb eines abgeschlossenen kleinen Gewerbeparks stehen ca. 1.700 m² Lager- und Produktionsflächen zur Vermietung. Die modernen Produktionsflächen stehen sowohl im EG als auch im 1.OG zur Verfügung. Die Erschließung bzw. Anlieferung erfolgt über das Treppenhaus sowie einen Lastenaufzug (4,5 t Tragkraft). Produktionsflächen sind beheizt und teilweise klimatisiert. Büro- und Sozialflächen stehen im Produktionsgebäude oder im benachbarten Bürohaus zur Verfügung. Zusätzliche Büroflächen können im Hauptgebäude geschaffen werden. Vor dem Gebäude stehen Parkplätze bzw. eine Freilagerfläche zur Verfügung. Die Erschließung des Grundstücks erfolgt über zwei Schiebetoranlagen. Das Gelände ist umzäunt und abgeschlossen. Die Mietpreise für die Produktions- und Lagerflächen werden mit € 4,50/m² und die Büroflächen mit € 7,00/m² kalkuliert. Diese verstehen sich jeweils zzgl. Nebenkosten und gesetzlicher Mehrwertsteuer.

Número da propriedade: 21124935 - 99089 Erfurt

Detalhes do equipamento

- + Hallenbodenbeschichtung
- + Belichtung
- + Gas-Wandstrahler zur Beheizung
- + Klimatisierung
- + WC- und Sozialräume
- + PKW-Stellplätze

Número da propriedade: 21124935 - 99089 Erfurt

Tudo sobre a localização

Die Liegenschaft befindet sich in Erfurt Nord innerhalb des Wohngebietes "Tiergartensiedlung". Das Erfurter Stadtzentrum ist in ca. 10 Minuten erreichbar. Die Anbindung an den ÖPNV ist durch Straßenbahn und Bus gegeben. Das Umfeld ist hauptsächlich geprägt durch Wohnnutzung, Einzelhandel und Kleingewerbe. Das Areal, auf dem sich die Lager- und Produktionshallen befinden, wurden als Produktionsstandort in den 80igern Jahren errichtet und wird als solcher bis heute genutzt.

Número da propriedade: 21124935 - 99089 Erfurt

Outras informações

Es liegt ein Energieverbrauchsausweis vor. Dieser ist gültig bis 20.12.2028. Endenergieverbrauch beträgt $\text{kWh}/(\text{m}^2 \cdot \text{a})$. Wesentlicher Energieträger der Heizung ist Gas. Das Baujahr des Objekts lt. Energieausweis ist 2002. HAFTUNG: Wir weisen darauf hin, dass die von uns weitergegebenen Objektinformationen, Unterlagen, Pläne etc. vom Verkäufer bzw. Vermieter stammen. Eine Haftung für die Richtigkeit oder Vollständigkeit der Angaben übernehmen wir daher nicht. Es obliegt daher unseren Kunden, die darin enthaltenen Objektinformationen und Angaben auf ihre Richtigkeit hin zu überprüfen. Alle Immobilienangebote sind freibleibend und vorbehaltlich Irrtümer, Zwischenverkauf- und Vermietung oder sonstiger Zwischenverwertung. UNSER SERVICE FÜR SIE ALS EIGENTÜMER: Planen Sie den Verkauf oder die Vermietung Ihrer Immobilie, so ist es für Sie wichtig, deren Marktwert zu kennen. Lassen Sie kostenfrei und unverbindlich den aktuellen Wert Ihrer Immobilie professionell durch einen unserer Immobilienspezialisten einschätzen. Unser bundesweites und internationales Netzwerk ermöglicht es uns, Verkäufer bzw. Vermieter und Interessenten bestmöglich zusammenzuführen.

Número da propriedade: 21124935 - 99089 Erfurt

Pessoa de contacto

Para mais informações, queira contactar a sua pessoa de contacto:

Florian Motschmann

Kettenstraße 7 Erfurt
E-Mail: erfurt@von-poll.com

To Disclaimer of von Poll Immobilien GmbH

www.von-poll.com