

Gladenbach

# Anwesen mit vielen Abstellflächen - Scheunen, Maschinenhalle & Wohnhaus!

Número da propriedade: 24064019



[www.von-poll.com](http://www.von-poll.com)

PREÇO DE COMPRA: 230.000 EUR • ÁREA: ca. 160 m<sup>2</sup> • QUARTOS: 6 • ÁREA DO TERRENO: 1.040 m<sup>2</sup>

Número da propriedade: 24064019 - 35075 Gladenbach

- Numa vista geral
- O imóvel
- Dados energéticos
- Plantas dos pisos
- Uma primeira impressão
- Detalhes do equipamento
- Tudo sobre a localização
- Outras informações
- Pessoa de contacto

Número da propriedade: 24064019 - 35075 Gladenbach

## Numa vista geral

Número da propriedade	24064019	Preço de compra	230.000 EUR
Área	ca. 160 m <sup>2</sup>	Natureza	Casa unifamiliar / Moradia
Forma do telhado	Telhado de sela	Comissão para arrendatários	Käuferprovision beträgt 3,57 % (inkl. MwSt.) des beurkundeten Kaufpreises
Quartos	6		
Casas de banho	1		
Ano de construção	1860		

Número da propriedade: 24064019 - 35075 Gladenbach

## Dados energéticos

Sistemas de aquecimento	Aquecimento central	Certificado Energético	Legally not required
Aquecimento	Petróleo		

Número da propriedade: 24064019 - 35075 Gladenbach

## O imóvel



Número da propriedade: 24064019 - 35075 Gladenbach

## O imóvel



Número da propriedade: 24064019 - 35075 Gladenbach

## O imóvel



Número da propriedade: 24064019 - 35075 Gladenbach

## O imóvel





Número da propriedade: 24064019 - 35075 Gladenbach

## O imóvel



Número da propriedade: 24064019 - 35075 Gladenbach

## O imóvel



Número da propriedade: 24064019 - 35075 Gladenbach

## O imóvel



Número da propriedade: 24064019 - 35075 Gladenbach

## O imóvel



Número da propriedade: 24064019 - 35075 Gladenbach

## O imóvel



Número da propriedade: 24064019 - 35075 Gladenbach

## O imóvel

FÜR SIE IN DEN BESTEN LAGEN



VON POLL  
IMMOBILIEN



### IHRE IMMOBILIENSPEZIALISTEN

Eigentümern bieten wir eine kostenfreie und unverbindliche  
Marktpreiseinschätzung ihrer Immobilie an.

Kontaktieren Sie uns, wir freuen uns darauf, Sie persönlich und individuell zu beraten.

**T.: 06421 - 69 07 72 0**

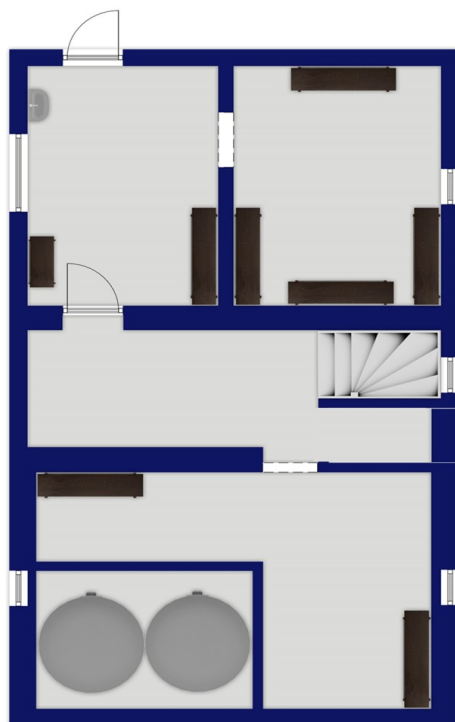
Shop Marburg-Biedenkopf | Steinweg 7 | 35037 Marburg | [marburg@von-poll.com](mailto:marburg@von-poll.com)

*Leading*  
REAL ESTATE  
COMPANIES  
IN THE WORLD

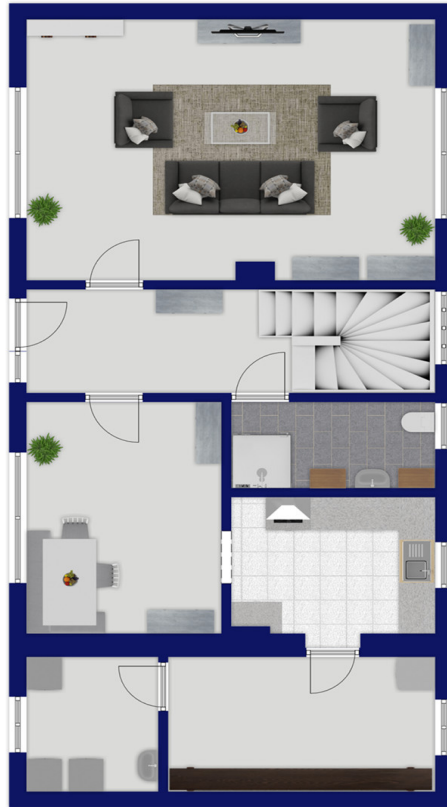
[www.von-poll.com/marburg-biedenkopf](http://www.von-poll.com/marburg-biedenkopf)

Número da propriedade: 24064019 - 35075 Gladenbach

## Plantas dos pisos



Exposéplan, nicht maßstäblich



Exposéplan, nicht maßstäblich





Exposéplan, nicht maßstäblich

Esta planta não é à escala. Os documentos foram-nos entregues pelo cliente. Por conseguinte, não podemos assumir qualquer responsabilidade pela exatidão das indicações.

Número da propriedade: 24064019 - 35075 Gladenbach

## Uma primeira impressão

Der Traum vom Bauernhof in ländlicher Lage in einem kleinen, feinen Ortsteil der Stadt Gladenbach. Das ehemalige landwirtschaftliche Anwesen liegt in Gladenbach-Römershausen und bietet ein Wohnhaus in Fachwerkbauweise sowie großzügige und vielseitig nutzbare Nebengebäude. Der gesamte Hof- und Scheunenbereich ist durch zwei große Holztore von der Straße abgeschirmt und bietet somit ausreichend Privatsphäre. Das Anwesen wurde regelmäßig erweitert und gepflegt und ist bereit für Ihre Zukunftsplanung. Das überwiegend in Fachwerkbauweise errichtete Wohnhaus ist viergeschossig, klassisch unterkellert und bietet sowohl Vorratsräume als auch den Öltankraum. Im Erdgeschoss erwarten Sie eine großzügige Diele, ein sehr geräumiges Wohnzimmer, ein Esszimmer mit angrenzender Küche und ein Badezimmer mit bodengleicher Dusche. Ein großer Abstellraum und eine Waschküche/Hauswirtschaftsraum runden das praktische Angebot im Erdgeschoss ab. Das Obergeschoss bietet Räumlichkeiten, die flexibel als Schlaf-, Kinder-, Arbeits- und Gästezimmer genutzt werden können. Das Dachgeschoss ist derzeit nicht ausgebaut, bietet aber Ausbaupotenzial. Das Platzangebot ist noch lange nicht erschöpft, es gibt zahlreiche Nebengebäude, die auf ihre Nutzung warten. Ein Highlight ist die großzügige und hohe Maschinenhalle mit ca. 125 m<sup>2</sup> Abstellfläche und einem großen elektrischen Rolltor zur bequemen Einfahrt. In den 60er Jahren wurde ein massiver Stall- und Scheunenbau mit einer Grundfläche von ca. 150 m<sup>2</sup> mit Durchfahrt in den Garten errichtet. Komplettiert wird das Bauernhaus durch die ursprüngliche Scheune und Durchfahrt zum Hof sowie ein weiteres, kleineres Stallgebäude im Hof. Der Garten hinter dem Wohnhaus bietet einen gemütlichen und lauschigen Platz. Ein Zugang vom Wohnhaus direkt in den Garten würde diesen erheblich aufwerten. Sie hätten einen privaten & schönen Garten für die Familie. Hier können Sie Ihre Träume verwirklichen - Wohnen mit der Familie, ein Paradies für Sammler, Bastler und Selbstständige - Sie haben die Wahl! Ein Anwesen mit vielen Flächen und Gebäuden, mit Charme und einer großen Portion Landliebe.

Número da propriedade: 24064019 - 35075 Gladenbach

## Detalhes do equipamento

Maschinenhalle mit einer Fläche von ca. 125qm

Dacheindeckung der Maschinenhalle aus 2012 & ein großes Rolltor zur bequemen Einfahrt.

Dacheindeckung alte Scheune in Richtung Straße aus 2022

Wohnhaus mit Holz Isoglasfenster aus 1986 ausgestattet

Ölzentralheizung aus 2018

Garagen und Nebengebäude vorhanden

Neubau Stall/Scheune aus den 60er Jahren mit einer Grundfläche von ca. 150qm

Bauerngarten

Stellflächen für Wohnmobile etc. sind vorhanden

Número da propriedade: 24064019 - 35075 Gladenbach

## Tudo sobre a localização

Die Stadt Gladenbach mit ihren Stadtteilen ist ein beliebter Wohnort im Landkreis Marburg-Biedenkopf. Gladenbach mit seinen ca. 4.700 Einwohnern in der Kernstadt ist eine pulsierende und liebenswürdige Kleinstadt und Sie finden in Gladenbach alle Einrichtungen des täglichen Bedarfs. Es sind Ärzte für alle Fachrichtungen vorhanden, Kindergärten, Grundschule, Oberstufe bis zum Abitur, sowie Einzelhandelsgeschäfte für jeden Geschmack. Sie sind eingebettet in das Lahn-Dill-Bergland und es stehen Ihnen Freizeitmöglichkeiten in Hülle und Fülle zur Verfügung. Gladenbach selbst verfügt ebenfalls über ein neuwertiges Erlebnisbad, ein reges Vereinsleben und bietet auch kulturell eine Vielzahl von Veranstaltungen. In Gladenbach finden Sie alles, was Sie zum Leben brauchen, die Universitätsstadt Marburg liegt mit dem Auto nur ca. 17km entfernt und ist stündlich per Busanbindung zu erreichen. Sogar die weitere Universitätsstadt Gießen ist nur ca. 32 km entfernt. Die schöne Altstadt von Wetzlar liegt in eine Entfernung von ca. 35 km und bietet viele große Firmen als potentielle Arbeitgeber. Gladenbach ist angeschlossen an die Bundesstraße B255, welche von Marburg über Herborn nach Montabaur führt. Die Region verfügt über viele große Firmen, welche als Arbeitgeber für vielerlei Sparten in Frage kommen.

Número da propriedade: 24064019 - 35075 Gladenbach

## Outras informações

**GELDWÄSCHE:** Als Immobilienmaklerunternehmen ist die von Poll Immobilien GmbH nach § 2 Abs. 1 Nr. 14 und § 11 Abs. 1, 2 Geldwäschegesetz (GwG) dazu verpflichtet, bei der Begründung einer Geschäftsbeziehung die Identität des Vertragspartners festzustellen und zu überprüfen, bzw. sobald ein ernsthaftes Interesse an der Durchführung des Immobilienkaufvertrages besteht. Hierzu ist es erforderlich, dass wir nach § 11 Abs. 4 GwG die relevanten Daten Ihres Personalausweises festhalten (wenn Sie als natürliche Person handeln) – beispielsweise mittels einer Kopie. Bei einer juristischen Person benötigen wir eine Kopie des Handelsregisterauszugs, aus welchem der wirtschaftlich Berechtigte hervorgeht. Das Geldwäschegesetz sieht vor, dass der Makler die Kopien bzw. Unterlagen fünf Jahre aufbewahren muss. Als unser Vertragspartner haben Sie auch eine Mitwirkungspflicht nach § 11 Abs. 6 GwG.

**HAFTUNG:** Wir weisen darauf hin, dass die von uns weitergegebenen Objektinformationen, Unterlagen, Pläne etc. vom Verkäufer bzw. Vermieter stammen. Eine Haftung für die Richtigkeit oder Vollständigkeit der Angaben übernehmen wir daher nicht. Es obliegt daher unseren Kunden, die darin enthaltenen Objektinformationen und Angaben auf ihre Richtigkeit hin zu überprüfen. Alle Immobilienangebote sind freibleibend und vorbehaltlich Irrtümer, Zwischenverkauf- und Vermietung oder sonstiger Zwischenverwertung. **UNSER SERVICE FÜR SIE ALS EIGENTÜMER:** Planen Sie den Verkauf oder die Vermietung Ihrer Immobilie, so ist es für Sie wichtig, deren Marktwert zu kennen. Lassen Sie kostenfrei und unverbindlich den aktuellen Wert Ihrer Immobilie professionell durch einen unserer Immobilienspezialisten einschätzen. Unser bundesweites und internationales Netzwerk ermöglicht es uns, Verkäufer bzw. Vermieter und Interessenten bestmöglich zusammenzuführen.

Número da propriedade: 24064019 - 35075 Gladenbach

## Pessoa de contacto

Para mais informações, queira contactar a sua pessoa de contacto:

Sonja Härtl-Koch und Andreas Heuser

---

Steinweg 7 Marburg-Biedenkopf  
E-Mail: [marburg@von-poll.com](mailto:marburg@von-poll.com)

*To Disclaimer of von Poll Immobilien GmbH*

---

[www.von-poll.com](http://www.von-poll.com)