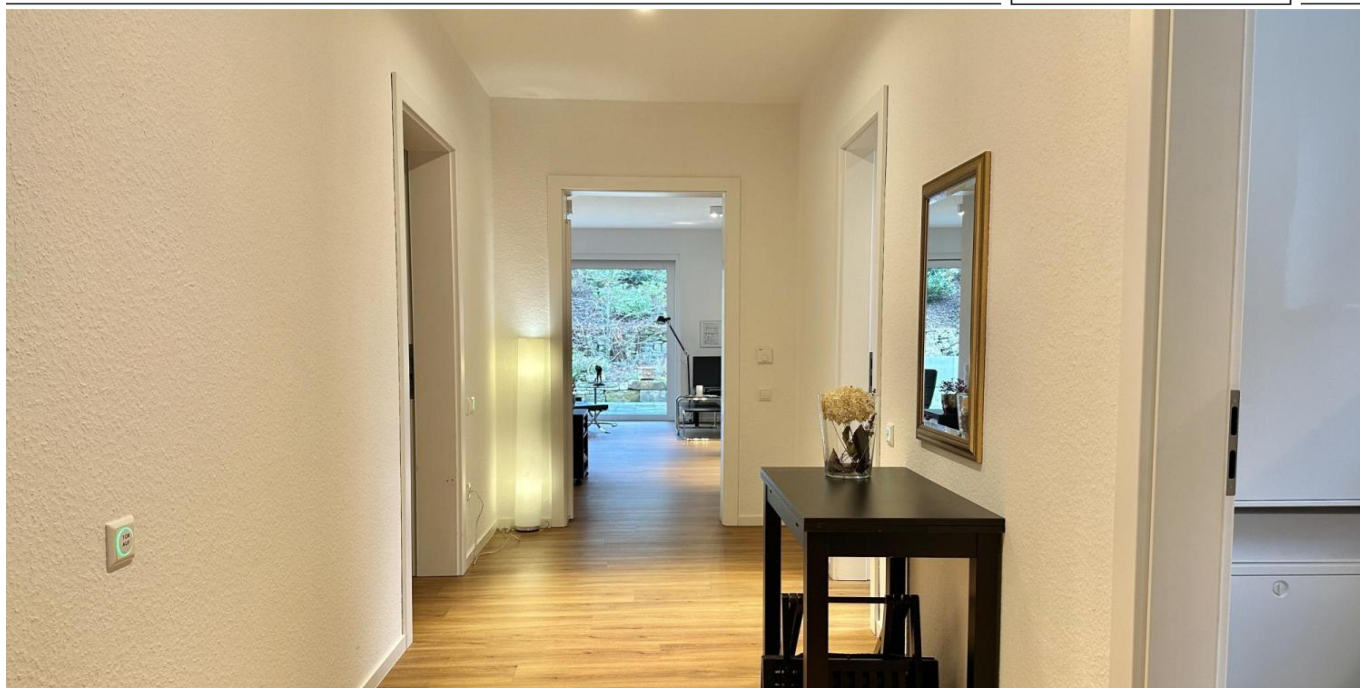


Osnabrück – Westerberg

Moderne, großzügige Immobile am Botanischen Garten erfüllt alle Wünsche!

Número da propriedade: 24183013



www.von-poll.com

PREÇO DE COMPRA: 1.449.000 EUR • ÁREA: ca. 280 m² • QUARTOS: 8 • ÁREA DO TERRENO: 626 m²

Número da propriedade: 24183013 - 49076 Osnabrück – Westerberg

- Numa vista geral
- O imóvel
- Dados energéticos
- Uma primeira impressão
- Tudo sobre a localização
- Outras informações
- Pessoa de contacto

Número da propriedade: 24183013 - 49076 Osnabrück – Westerberg

Numa vista geral

Número da propriedade	24183013
Área	ca. 280 m ²
Forma do telhado	Telhado de sela
Quartos	8
Quartos	6
Casas de banho	3
Ano de construção	2021
Tipo de estacionamento	1 x Car port, 1 x Lugar de estacionamento ao ar livre

Preço de compra	1.449.000 EUR
Comissão para arrendatários	Käuferprovision beträgt 3,5 % (inkl. MwSt.) des beurkundeten Kaufpreises
Tipo de construção	Sólido
Móveis	Terraço, Cozinha embutida, Varanda

Número da propriedade: 24183013 - 49076 Osnabrück – Westerberg

Dados energéticos

Sistemas de aquecimento	Aquecimento por chão radiante	Certificado Energético	Consumo energético final
Fonte de Energia	Bomba de calor ar-água	Procura final de energia	23.40 kWh/m ² a
Certificado Energético válido até	26.04.2033	Classificação energética	A+
Aquecimento	Bomba de calor ar-água	Ano de construção de acordo com o certificado energético	2021

Número da propriedade: 24183013 - 49076 Osnabrück – Westerberg

O imóvel



Número da propriedade: 24183013 - 49076 Osnabrück – Westerberg

O imóvel



Número da propriedade: 24183013 - 49076 Osnabrück – Westerberg

O imóvel





VON POLL
IMMOBILIEN®

Número da propriedade: 24183013 - 49076 Osnabrück – Westerberg

O imóvel

FÜR SIE IN DEN BESTEN LAGEN



VON POLL
IMMOBILIEN



IHRE IMMOBILIENSPEZIALISTEN

Eigentümern bieten wir eine kostenfreie und unverbindliche
Marktpreiseinschätzung ihrer Immobilie an.

Kontaktieren Sie uns, wir freuen uns darauf, Sie persönlich und individuell zu beraten.

T.: 0541 - 18 17 656 0

Shop Osnabrück | Kleine Domsfreiheit 9 | 49074 Osnabrück | osnabrueck@von-poll.com

Leading
REAL ESTATE
COMPANIES
IN THE WORLD®

www.von-poll.com/osnabrueck

Número da propriedade: 24183013 - 49076 Osnabrück – Westerberg

Uma primeira impressão

Diese neuwertige Immobilie erstreckt sich auf eine Wohnfläche von ca. 280 m² und befindet sich direkt am Botanischen Garten auf einem Grundstück von ca. 626 m², ideal angebunden an öffentliche Verkehrsmittel und Einkaufsmöglichkeiten. Das Haus wurde im Jahr 2021 erbaut und ist im Erdgeschoss gänzlich barrierefrei gestaltet. Es besteht die Möglichkeit einen Fahrstuhl zur oberen Etage in einen schon vorhandenen Freiraum am Treppenhaus einzubauen um auch das Obergeschoss barrierefrei zu erreichen. Das Haus bietet eine sehr gute Aufteilung, die für eine Zweifamilienhaus-Nutzung bestens geeignet ist. Die insgesamt 8 Zimmer sind hell und großzügig geschnitten. Es gibt 3 Badezimmer, die allen Ansprüchen gerecht werden. Die hochwertige Ausstattung mit Fußbodenheizung, elektrischen Rollläden, modernen Bädern sowie hochwertigen Küchen rundet das Angebot ab. Im gesamten Haus kann die Temperatur über die Heizungs- bzw. Lüftungsanlage reguliert werden, d.h. Sie können nicht nur im Winter heizen, sondern im Sommer kühlen. Idealerweise können Sie auch Ihre Praxis oder Büro in Ihrem Eigenheim unterbringen, da ein Teil der Räumlichkeiten über einen separaten Zugang von aussen erreicht werden kann. Die helle Gestaltung der Räume schaffen eine freundliche Atmosphäre, in der man sich sofort wohlfühlt. Die hochwertige Ausstattung im gesamten Haus lässt keine Wünsche offen und sorgt für ein gehobenes Wohnambiente. Wenn Sie auf der Suche nach einer Immobilie sind, die einen hohen Standard an Wohnkomfort bietet und zugleich eine ideale Anlage für die Zukunft darstellt, dann sollten Sie sich diese Immobilie unbedingt ansehen. Rufen Sie uns an und vereinbaren einen Besichtigungstermin.

Número da propriedade: 24183013 - 49076 Osnabrück – Westerberg

Tudo sobre a localização

Schnell im Grünen und auch nah an der Stadt. Nicht umsonst ist der Westerberg eines der begehrtesten Wohngebiete in Osnabrück. Gepflegte Stadtvillen und moderne Einfamilienhäuser findet man hier ebenso wie aufwändig modernisierte Mehrfamilienhäuser aus der Gründerzeit. Universität, Hochschule, Volkshochschule, Berufsschulzentrum, Paracelsus Klinik, Klinikum Osnabrück, Innovationszentrum Osnabrück, der innerstädtischen Bauernhof "Gut Musenburg", der Botanische Garten und das Naherholungsgebiet Rubbenbruchsee sind fußläufig erreichbar, oder ganz in der Nähe.

Número da propriedade: 24183013 - 49076 Osnabrück – Westerberg

Outras informações

Es liegt ein Energiebedarfsausweis vor. Dieser ist gültig bis 26.4.2033. Endenergiebedarf beträgt 23.40 kwh/(m²*a). Wesentlicher Energieträger der Heizung ist Luft/wasser Wärmepumpe. Das Baujahr des Objekts lt. Energieausweis ist 2021. Die Energieeffizienzklasse ist A+. GELDWÄSCHE: Als Immobilienmaklerunternehmen ist die von Poll Immobilien GmbH nach § 2 Abs. 1 Nr. 14 und § 11 Abs. 1, 2 Geldwäschegesetz (GwG) dazu verpflichtet, bei der Begründung einer Geschäftsbeziehung die Identität des Vertragspartners festzustellen und zu überprüfen, bzw. sobald ein ernsthaftes Interesse an der Durchführung des Immobilienkaufvertrages besteht. Hierzu ist es erforderlich, dass wir nach § 11 Abs. 4 GwG die relevanten Daten Ihres Personalausweises festhalten (wenn Sie als natürliche Person handeln) – beispielsweise mittels einer Kopie. Bei einer juristischen Person benötigen wir eine Kopie des Handelsregisterauszugs, aus welchem der wirtschaftlich Berechtigte hervorgeht. Das Geldwäschegesetz sieht vor, dass der Makler die Kopien bzw. Unterlagen fünf Jahre aufbewahren muss. Als unser Vertragspartner haben Sie auch eine Mitwirkungspflicht nach § 11 Abs. 6 GwG. HAFTUNG: Wir weisen darauf hin, dass die von uns weitergegebenen Objektinformationen, Unterlagen, Pläne etc. vom Verkäufer bzw. Vermieter stammen. Eine Haftung für die Richtigkeit oder Vollständigkeit der Angaben übernehmen wir daher nicht. Es obliegt daher unseren Kunden, die darin enthaltenen Objektinformationen und Angaben auf ihre Richtigkeit hin zu überprüfen. Alle Immobilienangebote sind freibleibend und vorbehaltlich Irrtümer, Zwischenverkauf- und Vermietung oder sonstiger Zwischenverwertung. UNSER SERVICE FÜR SIE ALS EIGENTÜMER: Planen Sie den Verkauf oder die Vermietung Ihrer Immobilie, so ist es für Sie wichtig, deren Marktwert zu kennen. Lassen Sie kostenfrei und unverbindlich den aktuellen Wert Ihrer Immobilie professionell durch einen unserer Immobilienspezialisten einschätzen. Unser bundesweites und internationales Netzwerk ermöglicht es uns, Verkäufer bzw. Vermieter und Interessenten bestmöglich zusammenzuführen.

Número da propriedade: 24183013 - 49076 Osnabrück – Westerberg

Pessoa de contacto

Para mais informações, queira contactar a sua pessoa de contacto:

Ilona Munsberg

Lotter Straße 22 Osnabrück
E-Mail: osnabrueck@von-poll.com

To Disclaimer of von Poll Immobilien GmbH

www.von-poll.com