

Berlin / Wendenschloss

Exklusive 4-Zimmer-Dachgeschosswohnung mit schönem Blick auf die Dahme

Número da propriedade: 25068004PH



www.von-poll.com

PREÇO DO ALUGUEL: 2.310 EUR • ÁREA: ca. 105 m² • QUARTOS: 4

Número da propriedade: 25068004PH - 12557 Berlin / Wendenschloss

- Numa vista geral
- O imóvel
- Dados energéticos
- Plantas dos pisos
- Uma primeira impressão
- Detalhes do equipamento
- Tudo sobre a localização
- Outras informações
- Pessoa de contacto

Número da propriedade: 25068004PH - 12557 Berlin / Wendenschloss

Numa vista geral

Número da propriedade	25068004PH	Preço do aluguel	2.310 EUR
Área	ca. 105 m ²	Custos adicionais	360 EUR
Piso	4	Tipo de construção	Sólido
Quartos	4	Área útil	ca. 5 m ²
Quartos	3	Móveis	Terraço, Cozinha embutida
Casas de banho	2		
Ano de construção	2021		
Tipo de estacionamento	1 x Parque de estacionamento subterrâneo, 150 EUR (Arrendar)		

Número da propriedade: 25068004PH - 12557 Berlin / Wendenschloss

Dados energéticos

Sistemas de aquecimento	Aquecimento por chão radiante	Certificado Energético	Consumo energético final
Fonte de Energia	Remoto	Procura final de energia	55.60 kWh/m ² a
Certificado Energético válido até	15.03.2031	Classificação energética	B
Aquecimento	Unidade combinada de aquecimento e potência	Ano de construção de acordo com o certificado energético	2021

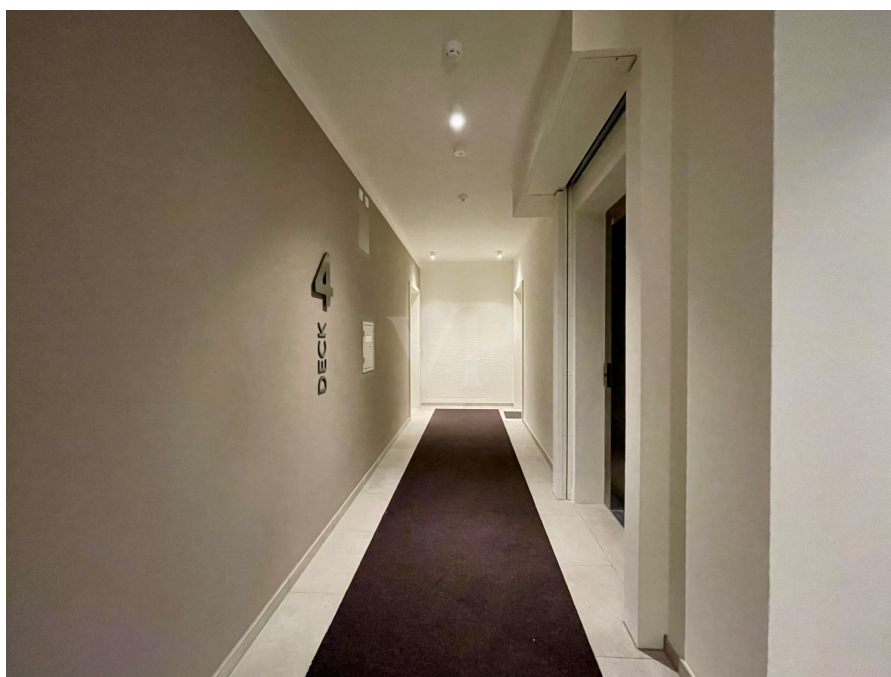
Número da propriedade: 25068004PH - 12557 Berlin / Wendenschloss

O imóvel



Número da propriedade: 25068004PH - 12557 Berlin / Wendenschloss

O imóvel



Número da propriedade: 25068004PH - 12557 Berlin / Wendenschloss

O imóvel



Número da propriedade: 25068004PH - 12557 Berlin / Wendenschloss

O imóvel



Número da propriedade: 25068004PH - 12557 Berlin / Wendenschloss

O imóvel



Número da propriedade: 25068004PH - 12557 Berlin / Wendenschloss

O imóvel



Número da propriedade: 25068004PH - 12557 Berlin / Wendenschloss

O imóvel



Número da propriedade: 25068004PH - 12557 Berlin / Wendenschloss

O imóvel



Número da propriedade: 25068004PH - 12557 Berlin / Wendenschloss

O imóvel



Número da propriedade: 25068004PH - 12557 Berlin / Wendenschloss

O imóvel



Número da propriedade: 25068004PH - 12557 Berlin / Wendenschloss

O imóvel



VON POLL
IMMOBILIEN

Capital
MAKLER KOMPASS
2023-2024
Top-Makler Berlin
★★★★★
Hauptmetropole für
Von Poll Immobilien
Treprow-Köpenick
100.000 € - 1.000.000 €

BELLEVUE
Best Property
Agents
2024

Professionelle Immobilienbewertung
kostenfrei und unverbindlich

- ✓ Kompetente Wertermittlung vor Ort
- ✓ Zahlreiche registrierte und solvente Kaufinteressenten
- ✓ Aus Ihrer Region empfehlen uns unsere Kunden

Kundenbewertung **4,9**
★★★★★

Shop Berlin - Treprow-Köpenick | Bölschestraße 106/107 | 12587 Berlin | T: 030 - 65 66 05 000 | treptow.koepenick@von-poll.com

Número da propriedade: 25068004PH - 12557 Berlin / Wendenschloss

O imóvel



Immobilie gefunden, *Finanzierung* gelöst.

Jetzt persönliches Kaufbudget
berechnen und die passende
Finanzierungslösung ermitteln.

www.von-poll.com/finanzieren



Número da propriedade: 25068004PH - 12557 Berlin / Wendenschloss

Plantas dos pisos



Esta planta não é à escala. Os documentos foram-nos entregues pelo cliente. Por conseguinte, não podemos assumir qualquer responsabilidade pela exatidão das indicações.

Número da propriedade: 25068004PH - 12557 Berlin / Wendenschloss

Uma primeira impressão

Exklusive 4-Zimmer-Dachgeschosswohnung mit Blick auf die Dahme Willkommen in Ihrem neuen Zuhause! Diese barrierefreie Neubauwohnung steht zur Erstvermietung bereit und befindet sich im Dachgeschoss eines modernen Wohngebäudes in der beliebten Wendenschloßstraße. Mit direktem Blick auf die Dahme kombiniert diese exklusive Immobilie hochwertige Ausstattung, durchdachten Komfort und eine erstklassige Wohnlage. Wohnhighlights auf einen Blick: Wohnfläche: ca. 105 m² Zimmer: 4, inklusive großzügigem Wohn-/Essbereich Barrierefreiheit: Stufenloser Zugang, Aufzug bis zur Tiefgarage Ausstattung: - Hochwertige Einbauküche mit modernen Elektrogeräten - Edler Parkettboden kombiniert mit Fußbodenheizung - zwei moderne, barrierefreie Badezimmer mit Dusche und Wanne - Gegensprechanlage mit zusätzlicher Kamera für Komfort - Schallschutzfenster mit integrierten Sonnenschutzrollos (Screens) - Großzügige Terrasse mit Blick ins Grüne Zusätzliche Vorteile: - Tiefgarage: Stellplatz optional verfügbar (150 €/Monat) - Kellerabteil: Privater Stauraum inklusive - Fahrradraum: Gemeinschaftsraum zur bequemen Nutzung - Außenanlagen: Spielplätze, Hochbeete und Aufenthaltsbereiche direkt an der Dahme Rahmenbedingungen: - Mietbeginn: Sofort verfügbar - Mietdauer: Befristet auf 5 Jahre Diese barrierefreie Wohnung bietet die perfekte Kombination aus modernem Lebensstil und naturnaher Umgebung. Ideal für alle, die höchsten Wohnkomfort und eine erstklassige Lage schätzen. Vereinbaren Sie noch heute einen Besichtigungstermin – Ihr neues Zuhause wartet auf Sie!

Número da propriedade: 25068004PH - 12557 Berlin / Wendenschloss

Detalhes do equipamento

- Hochwertige Einbauküche mit modernen Elektrogeräten
- Edler Parkettboden kombiniert mit Fußbodenheizung
- Zwei moderne, barrierefreie Badezimmer (Dusche & Wanne)
- Gegensprechanlage mit zusätzlicher Kamera für Komfort
- Schallschutzfenster mit integrierten Sonnenschutzrollos (Screens)
- Großzügige Terrasse mit Blick ins Grüne

Número da propriedade: 25068004PH - 12557 Berlin / Wendenschloss

Tudo sobre a localização

Geografie: Wendenschloss ist ein Ortsteil vom Berliner Bezirk Treptow-Köpenick. Umgeben vom Langen See im Westen und Süden und den Müggelbergen im Osten liegt Wendenschloss wunderbar eingebettet zwischen Natur und der Altstadt Köpenick. Lage / Verkehr: Ein Stadtteil mit einer Fährverbindung der BVG. Die Fährline F12 führt von der Müggelbergallee über den Langen See zur Wassersportallee in Grünau und verbindet damit ganzjährig die Ortsteile Wendenschloss und Grünau. Die Wendenschlossstraße wird zwischen Müggelheimer Straße und Ekthofstraße von der Straßenbahnlinie 62 befahren, über welche die Stadtteile Altstadt Köpenick, S-Bhf. Köpenick (S3), Alt Mahlsdorf bis hin zum S-Bhf. Mahlsdorf (S5) miteinander verbindet. Mit dem Auto erreichen Sie den Alexanderplatz in knapp 45 min. und ebenso so schnell sind Sie auch am Kurfürstendamm. Die Altstadt Köpenick hingegen erreichen Sie in knapp 5 min. mit dem Auto oder in ca. 13 min. mit dem Rad. Infrastruktur: Verschiedene Freizeit- und Kulturangebote werden im Bezirk ergänzt von einer gut ausgebauten Versorgungsinfrastruktur und allen wichtigen Bildungseinrichtungen. So stehen Eltern Kindertagesstätten und eine Grundschule für die Betreuung und Bildung ihrer Kinder zur Verfügung. Das Haus der Begegnung in Wendenschloss liegt direkt am Ufer der Dahme und bietet ein vielfältiges Angebot an kulturellen und sportlichen Events. Freizeit / Sport / Natur: Durch die Müggelberge und die Wendenschloss umgebenden Wasserwege ergeben sich viele Möglichkeiten, um die Umgebung als Wanderer, mit dem Rad oder auf der Wasserseite zu erkunden. Das Strandbad Wendenschloss ist eine öffentliche Badestelle und bietet vom Badespaß über einen Bootsverleih auch regelmäßig Veranstaltungen an. Durch die wasserreiche Umgebung stellt Wendenschloss ein Paradies für Wassersportler dar, dass sich mit dem Kanu oder einem Stand-UP-Paddel bequem erkunden lässt. Auch Motorsportbegeisterte kommen hier voll auf Ihre Kosten.

Número da propriedade: 25068004PH - 12557 Berlin / Wendenschloss

Outras informações

Es liegt ein Energiebedarfsausweis vor. Dieser ist gültig bis 15.3.2031. Endenergiebedarf beträgt 55.60 kwh/(m²*a). Wesentlicher Energieträger der Heizung ist Fernwärme. Das Baujahr des Objekts lt. Energieausweis ist 2021. Die Energieeffizienzklasse ist B.

HAFTUNG: Wir weisen darauf hin, dass die von uns weitergegebenen Objektinformationen, Unterlagen, Pläne etc. vom Verkäufer bzw. Vermieter stammen. Eine Haftung für die Richtigkeit oder Vollständigkeit der Angaben übernehmen wir daher nicht. Es obliegt daher unseren Kunden, die darin enthaltenen Objektinformationen und Angaben auf ihre Richtigkeit hin zu überprüfen. Alle Immobilienangebote sind freibleibend und vorbehaltlich Irrtümer, Zwischenverkauf- und Vermietung oder sonstiger Zwischenverwertung. UNSER SERVICE FÜR SIE ALS EIGENTÜMER: Planen Sie den Verkauf oder die Vermietung Ihrer Immobilie, so ist es für Sie wichtig, deren Marktwert zu kennen. Lassen Sie kostenfrei und unverbindlich den aktuellen Wert Ihrer Immobilie professionell durch einen unserer Immobilienspezialisten einschätzen. Unser bundesweites und internationales Netzwerk ermöglicht es uns, Verkäufer bzw. Vermieter und Interessenten bestmöglich zusammenzuführen.

Número da propriedade: 25068004PH - 12557 Berlin / Wendenschloss

Pessoa de contacto

Para mais informações, queira contactar a sua pessoa de contacto:

Ariane & Andreas Gräfenstein

Bölschestraße 106/107 Berlim - Treptow-Köpenick

E-Mail: treptow.koepenick@von-poll.com

To Disclaimer of von Poll Immobilien GmbH

www.von-poll.com