

Mönchengladbach / Holt

3 Top Loftwohnungen im denkmalgeschütztem Bunker!

Número da propriedade: 24038015



www.von-poll.com

PREÇO DE COMPRA: 595.000 EUR • ÁREA: ca. 240 m² • QUARTOS: 3 • ÁREA DO TERRENO: 668 m²

Número da propriedade: 24038015 - 41069 Mönchengladbach / Holt

- Numa vista geral
- O imóvel
- Dados energéticos
- Plantas dos pisos
- Uma primeira impressão
- Tudo sobre a localização
- Pessoa de contacto

Número da propriedade: 24038015 - 41069 Mönchengladbach / Holt

Numa vista geral

Número da propriedade	24038015
Área	ca. 240 m ²
Disponibilidade	consoante marcação de visita
Quartos	3
Quartos	3
Casas de banho	3
Ano de construção	1941

Preço de compra	595.000 EUR
Natureza	
Comissão para arrendatários	Käuferprovision beträgt 3,57 % (inkl. MwSt.) des beurkundeten Kaufpreises
Modernização / Reciclagem	2024
Tipo de construção	Sólido
Área útil	ca. 140 m ²
Móveis	Terraço, Lareira, Jardim / uso partilhado, Varanda

Número da propriedade: 24038015 - 41069 Mönchengladbach / Holt

Dados energéticos

Sistemas de aquecimento	Aquecimento central	Certificado Energético	Legally not required
Aquecimento	Gás		

Número da propriedade: 24038015 - 41069 Mönchengladbach / Holt

O imóvel



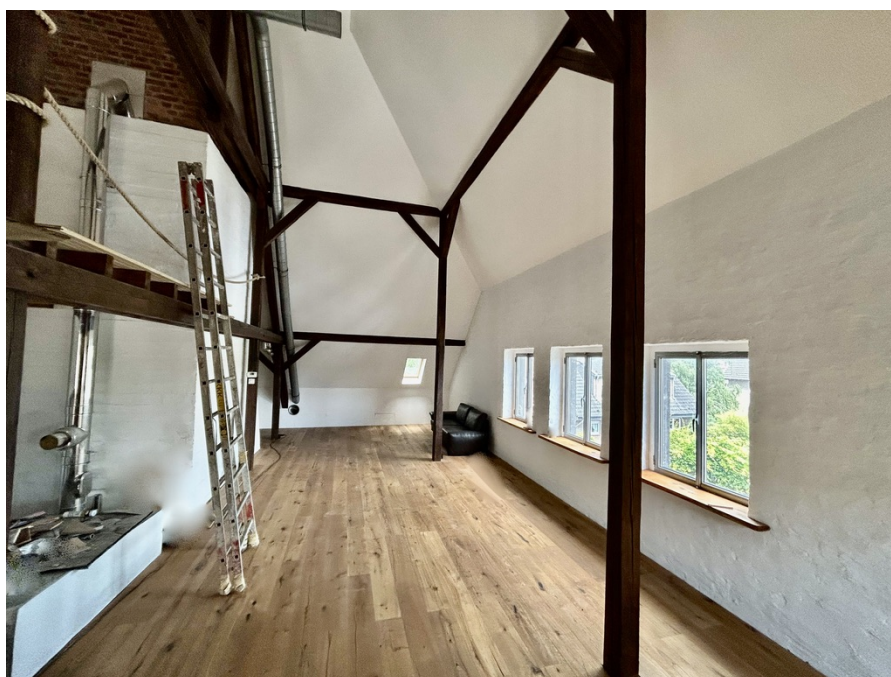
Número da propriedade: 24038015 - 41069 Mönchengladbach / Holt

O imóvel



Número da propriedade: 24038015 - 41069 Mönchengladbach / Holt

O imóvel



Número da propriedade: 24038015 - 41069 Mönchengladbach / Holt

O imóvel



Número da propriedade: 24038015 - 41069 Mönchengladbach / Holt

O imóvel



Número da propriedade: 24038015 - 41069 Mönchengladbach / Holt

O imóvel



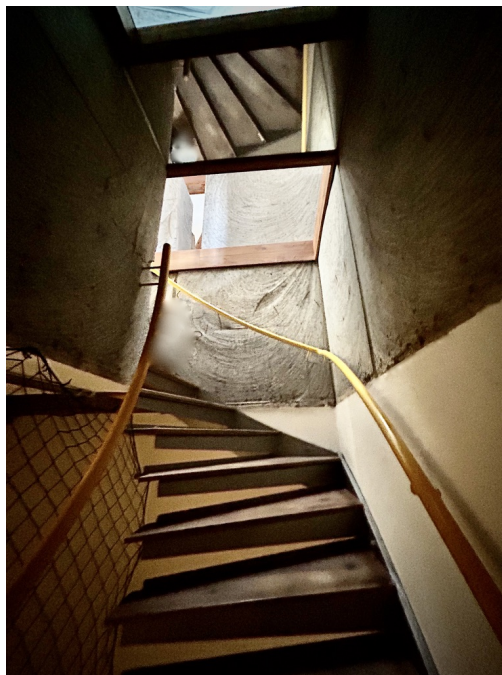
Número da propriedade: 24038015 - 41069 Mönchengladbach / Holt

O imóvel



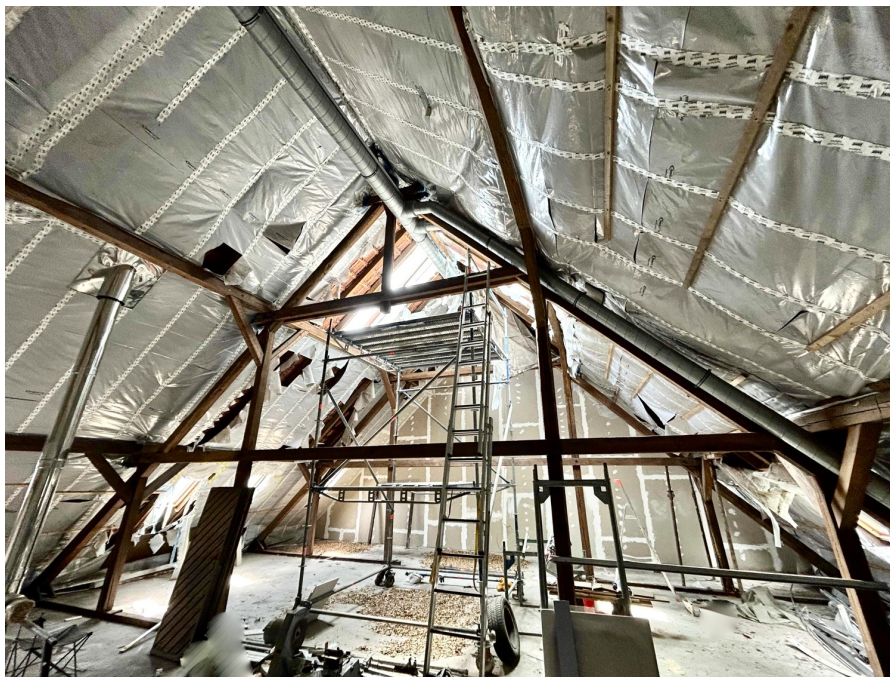
Número da propriedade: 24038015 - 41069 Mönchengladbach / Holt

O imóvel



Número da propriedade: 24038015 - 41069 Mönchengladbach / Holt

O imóvel



Número da propriedade: 24038015 - 41069 Mönchengladbach / Holt

O imóvel



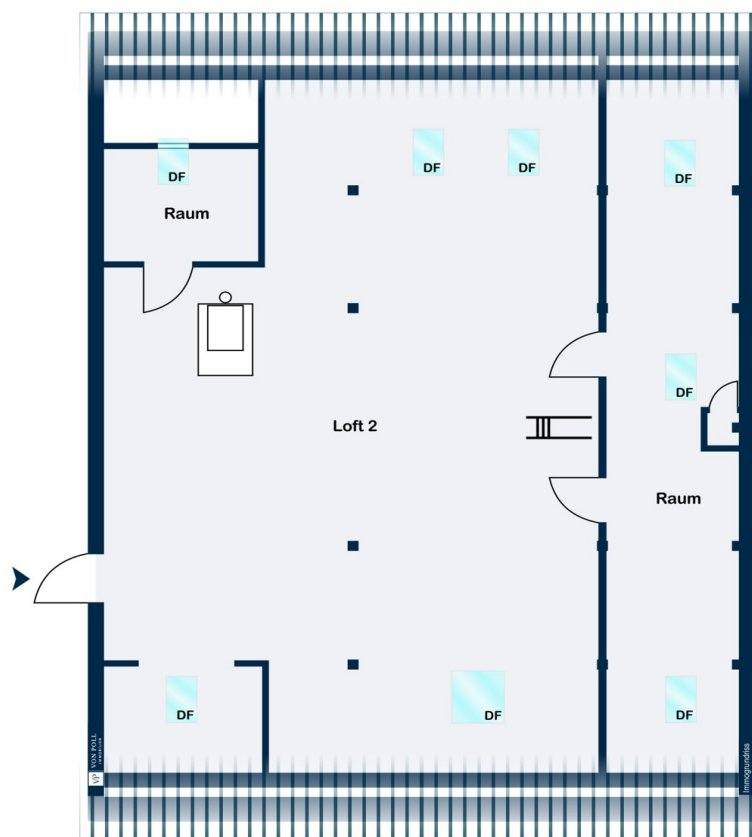
Número da propriedade: 24038015 - 41069 Mönchengladbach / Holt

O imóvel

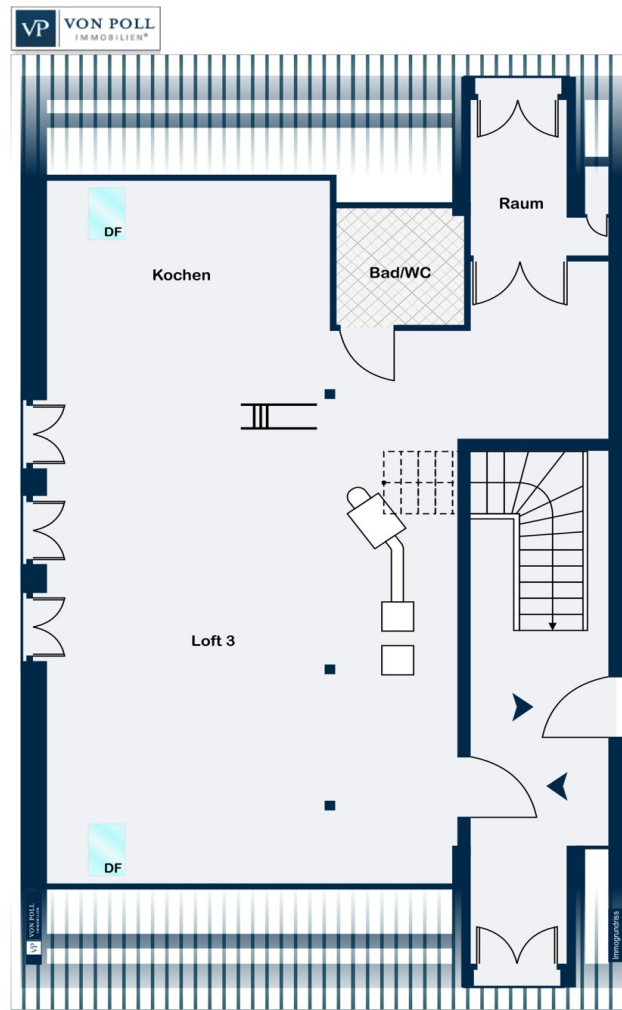


Número da propriedade: 24038015 - 41069 Mönchengladbach / Holt

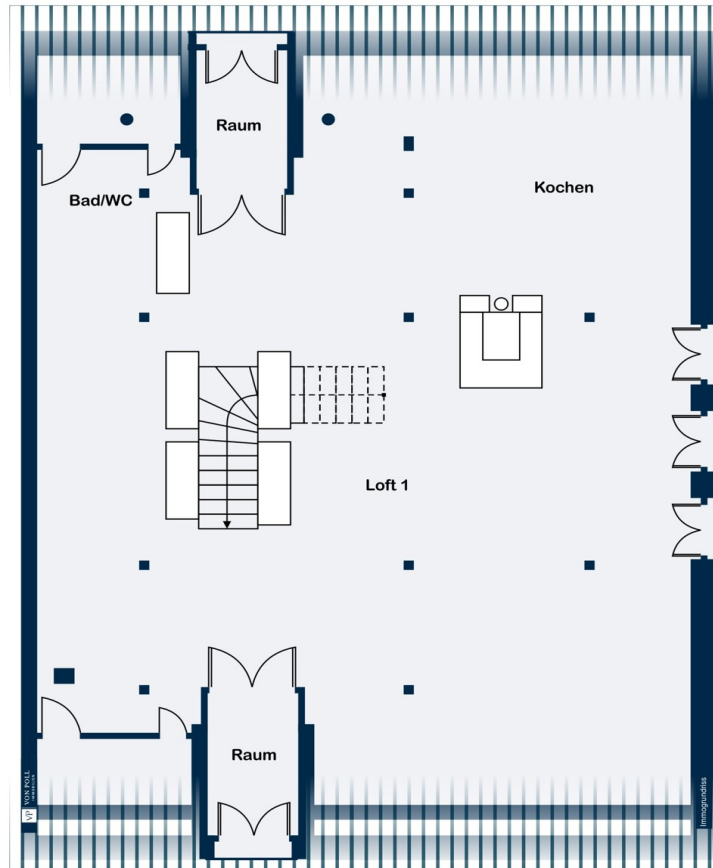
Plantas dos pisos



2. Obergeschoss



3. Obergeschoss



1. Obergeschoss

Esta planta não é à escala. Os documentos foram-nos entregues pelo cliente. Por conseguinte, não podemos assumir qualquer responsabilidade pela exatidão das indicações.

Número da propriedade: 24038015 - 41069 Mönchengladbach / Holt

Uma primeira impressão

Das denkmalgeschützte Objekt befindet sich im gemütlichen Ohler und bietet insgesamt 3 Wohneinheiten im Loft-Stil. Die Immobilie ist ein ehemaliger Bunker mit typischen dicken Stahlbetonwänden, die eine außergewöhnliche Bauweise und besondere Atmosphäre schaffen. Die erste Wohnung ist bereits fertig ausgebaut und bezugsfertig, während die zweite derzeit noch saniert wird und kurz vor Fertigstellung ist. Die dritte Einheit befindet sich noch im Rohbau, sodass potenzielle Käufer die Möglichkeit haben, ihre individuellen Vorstellungen umzusetzen. Im Keller des Hauses stehen insgesamt 20 Kellerräume zur Verfügung, die zusätzlichen Stauraum oder Nutzungsmöglichkeiten bieten. Die Zentralheizung sorgt für wohlige Wärme in allen Räumen. Die Immobilie besticht durch ihre besondere Architektur und den Charme des historischen Bunkers, während gleichzeitig moderne Elemente wie loftartige Wohnräume integriert sind. Die Lage des Hauses ist zentral und gut angebunden, sodass Einkaufsmöglichkeiten, Schulen und öffentliche Verkehrsmittel bequem zu erreichen sind. Die Ausstattung des Hauses umfasst hochwertige Materialien und moderne Elemente, die den zeitgemäßen Wohnansprüchen gerecht werden. Die denkmalgeschützte Immobilie bietet eine einzigartige Gelegenheit, ein individuelles Zuhause mit historischem Flair zu gestalten. Die großzügige Raumgestaltung und die flexiblen Nutzungsmöglichkeiten machen das Haus zu einem attraktiven Angebot für Käufer, die das Besondere suchen. Kontaktieren Sie uns gerne für weitere Informationen und einen Besichtigungstermin, um sich von diesem einzigartigen Objekt selbst zu überzeugen.

Número da propriedade: 24038015 - 41069 Mönchengladbach / Holt

Tudo sobre a localização

Das hier angebotene Objekt befindet sich in einem Wohngebiet in Ohler, einem sehr gefragten Ortsteil von Mönchengladbach. Im direkten Umfeld ist das schulische Angebot vielfältig und Sie erreichen diverse Schulen in nur wenigen Minuten. Der Städtische Kindergarten ist lediglich 300 Meter von der Immobilie entfernt. In Ihrem neuen Zuhause befindet sich alles direkt vor Ihrer Haustüre - Supermärkte, Bäckereien, Discounter, Restaurants, Tankstellen und viele weitere Geschäfte, die zum täglichen Bedarf gehören. Ein großes Spektrum von Fachärzten, sowie Apotheken befinden sich ebenfalls in unmittelbarer Nähe. Das Elisabeth-Krankenhaus Mönchengladbach ist nur rund 3 Kilometer von Ihrem Zuhause entfernt. Die Rheydter, sowie die Mönchengladbacher Innenstadt erreichen Sie von Ihrem neuen Standort in nur wenigen Autominuten. Der nur ca. 4 Kilometer entfernte Rheydter-Stadtwald lädt mit seinen vielen Freizeit-Angeboten zum Verweilen ein. Ob beim Spazieren, Laufen, Fahrradfahren, oder auf der Minigolfanlage, hier ist für jeden aus der Familie etwas passendes dabei. Kurze Wege zu den Autobahnen A 46, A 44, A 61 und A 52 und die Erreichbarkeit der Flughäfen Mönchengladbach, Düsseldorf, Köln und Maastricht/Aachen in einem Umkreis von 20 bis 70 km bieten beste Verbindungen in alle Welt.

Número da propriedade: 24038015 - 41069 Mönchengladbach / Holt

Pessoa de contacto

Para mais informações, queira contactar a sua pessoa de contacto:

Jan Helmut Drenker

Lüpertzender Straße 155-163 Mönchengladbach

E-Mail: moenchengladbach@von-poll.com

To Disclaimer of von Poll Immobilien GmbH

www.von-poll.com