

Beverungen

Teilrenoviertes Haus mit Blick auf die Weser und Terrasse in Beverungen

Número da propriedade: 24232028



PREÇO DE COMPRA: 127.000 EUR • ÁREA: ca. 140 m² • QUARTOS: 5 • ÁREA DO TERRENO: 256 m²

Número da propriedade: 24232028 - 37688 Beverungen

- Numa vista geral
- O imóvel
- Dados energéticos
- Plantas dos pisos
- Uma primeira impressão
- Detalhes do equipamento
- Tudo sobre a localização
- Outras informações
- Pessoa de contacto

Número da propriedade: 24232028 - 37688 Beverungen

Numa vista geral

Número da propriedade	24232028
Área	ca. 140 m ²
Forma do telhado	Telhado de sela
Quartos	5
Quartos	3
Casas de banho	2
Ano de construção	1925
Tipo de estacionamento	1 x Lugar de estacionamento ao ar livre

Preço de compra	127.000 EUR
Natureza	Casa unifamiliar / Moradia
Comissão para arrendatários	Käuferprovision beträgt 3,57 % (inkl. MwSt.) des beurkundeten Kaufpreises
Modernização / Reciclagem	2021
Área útil	ca. 10 m ²
Móveis	Terraço, Jardim / uso partilhado, Cozinha embutida

Número da propriedade: 24232028 - 37688 Beverungen

Dados energéticos

Sistemas de aquecimento	Aquecimento central	Certificado Energético	Consumo energético final
Fonte de Energia	Gás	Procura final de energia	300.95 kWh/m²a
Certificado Energético válido até	05.09.2034	Classificação energética	H
Aquecimento	Gás		

Número da propriedade: 24232028 - 37688 Beverungen

O imóvel



Número da propriedade: 24232028 - 37688 Beverungen

O imóvel



Número da propriedade: 24232028 - 37688 Beverungen

O imóvel



Número da propriedade: 24232028 - 37688 Beverungen

O imóvel



**Immobilie
gefunden,
Finanzierung
gelöst.**

Jetzt persönliches Kaufbudget berechnen und die passende Finanzierungslösung ermitteln.

www.von-poll.com/finanzieren



Finanzierung
berechnen



Número da propriedade: 24232028 - 37688 Beverungen

O imóvel



Número da propriedade: 24232028 - 37688 Beverungen

O imóvel



Número da propriedade: 24232028 - 37688 Beverungen

O imóvel



Número da propriedade: 24232028 - 37688 Beverungen

O imóvel



Número da propriedade: 24232028 - 37688 Beverungen

O imóvel



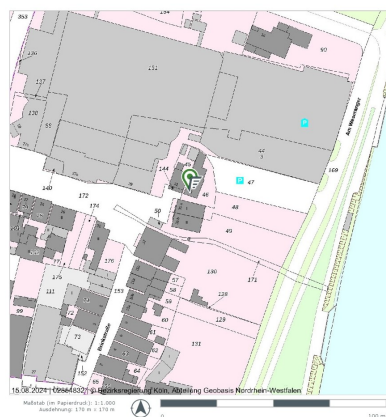
Número da propriedade: 24232028 - 37688 Beverungen

O imóvel



Liegenschaftskarte Nordrhein-Westfalen

37688 Beverungen, Mühlenstr. 33



Bezug von Teilflächen aus dem Amtlichen Liegenschaftskatastersystem (ALK1/2/3)
Die Liegenschaftskarte, abgeleitet aus dem amtlichen Liegenschaftskatastersystem (ALK1/2/3), stellt den Nachweis der Liegenschaftskarten für
20. Juni 2024. Die Abbildung der Liegenschaftskarte für die Karte enthält u. a. die Hausnummern, Gebäude, Grünflächen, Flurstücksgrenzen und
Flurstückskennungen.

Quelle:
Liegenschaftskarte Nordrhein-Westfalen, Liegenschaftskarte Nordrhein-Westfalen, Beobachtungen der Kommunen und des Landes NRW © GeoBasis NRW 2024
Stand: 2024

Número da propriedade: 24232028 - 37688 Beverungen

O imóvel

FÜR SIE IN DEN BESTEN LAGEN

VP VON POLL
IMMOBILIEN®



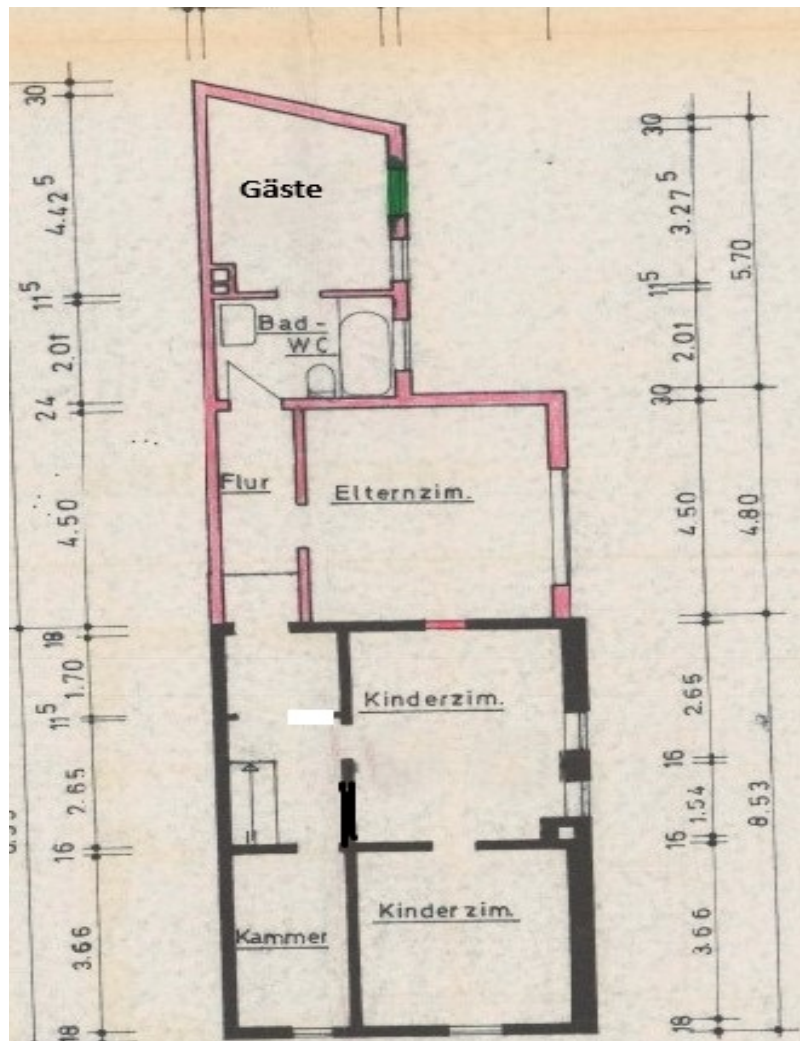
Jens Lorenz
Geschäftsstelleninhaber Holzminden

Gerne informieren wir Sie persönlich über weitere Details zur Immobilie.
Vereinbaren Sie einen Besichtigungstermin mit uns:

05531 - 70 63 01 0

Wir freuen uns, von Ihnen zu hören.

www.von-poll.com



Esta planta não é à escala. Os documentos foram-nos entregues pelo cliente. Por conseguinte, não podemos assumir qualquer responsabilidade pela exatidão das indicações.

Número da propriedade: 24232028 - 37688 Beverungen

Uma primeira impressão

Dieses Teilrenovierungsbedürftige Einfamilienhaus aus dem Jahr 1925 bietet auf ca. 140 m² Wohnfläche genügend Platz für die ganze Familie. Mit einer Grundstücksfläche von ca. 256 m² und insgesamt 5 Zimmern, darunter 3 Schlafzimmer und 2 Badezimmer, bietet diese Immobilie vielfältige Nutzungsmöglichkeiten. Im Jahr 2021 wurde eines der Badezimmer rollstuhlgerecht modernisiert, was die Barrierefreiheit des Hauses deutlich verbessert. Ein weiteres Highlight ist der Anbau aus dem Jahr 1972, welcher zusätzlichen Wohnraum schafft und den Charme des Hauses unterstreicht. Die zentral beheizte Immobilie verfügt zudem über eine Terrasse mit Blick auf die idyllische Weser, die zum Entspannen und Genießen einlädt. Eine Markise sorgt für angenehmen Schutz vor direkter Sonneneinstrahlung. Der Zustand der Ausstattung ist als normal zu bezeichnen, jedoch bietet das Haus dank seiner großzügigen Aufteilung und der Möglichkeit zur Modernisierung viel Potenzial, um individuelle Gestaltungswünsche umzusetzen. Die Lage und der Garten vor dem Haus bieten eine Oase der Ruhe und Erholung inmitten der Stadt. Dieses Einfamilienhaus eignet sich ideal für Familien, die auf der Suche nach einem Teilrenovierungsbedürftigen Juwel mit Charme und Potenzial sind. Profitieren Sie von dieser einmaligen Gelegenheit und vereinbaren Sie noch heute einen Besichtigungstermin, um sich selbst von den Vorzügen dieses Hauses zu überzeugen. Hier können Sie Ihrer Kreativität freien Lauf lassen und Ihr Traumhaus nach Ihren persönlichen Vorstellungen gestalten. Wichtig! Vor einer Besichtigung ist eine Bankbestätigung erforderlich. Wir bitten um Ihr Verständnis! VON POLL FINANCE Profitieren Sie von unserer unabhängigen und kostenfreien Beratung mit einer Auswahl aus über 400 Banken und sichern Sie sich unser Hypothekenzertifikat zur Reservierung Ihrer Traumimmobilie.

Número da propriedade: 24232028 - 37688 Beverungen

Detalhes do equipamento

Garten

zwei Bäder, eins davon Modernisiert 2021

Anbau aus 1972

Blick auf die Weser

Terrasse

elektrische Markise

Abstellraum/Heizungsraum

elektrische Rollläden

Número da propriedade: 24232028 - 37688 Beverungen

Tudo sobre a localização

Beverungen liegt am östlichen Rand von Ostwestfalen im Südteil des Weserberglandes auf der dem Solling gegenüberliegenden Seite der Weser, die hiesig als Grenzfluss von Nordrhein-Westfalen und Südniedersachsen verläuft und in die am südlichen Ortsrand die von Südwesten kommende Bever einmündet. Mit ca. 13.500 Einwohnern, liegt zwischen den drei Oberzentren Paderborn (ca. 64 Kilometer), Kassel (ca. 63 Kilometer) und Göttingen (ca. 58 Kilometer). Im Umkreis von ca. 34 Kilometern liegen weitere Mittelzentren (Höxter, Bad Driburg, Brakel, Hofgeismar, Holzminden, Uslar und Warburg). In Beverungen gibt es sechs allgemeine Sportvereine sowie einen Ski- und Wanderverein. Die Stadt unterhält ein Freibad und eine Eisbahn. Es findet alle zwei Jahre ein Schützenfest und jedes Jahr Karneval, in Zusammenarbeit mit dem Nachbarortschaft Lauenförde statt. Zudem wird jedes Jahr das traditionelle Blütenfest gefeiert. Beverungen besitzt ein Schulzentrum mit Sekundarschule und Gymnasium, viele Einkaufsmöglichkeiten, sowie Ärzte und andere Geschäfte des täglichen Bedarfs. Weitere Infos erhalten Sie hier: <https://www.beverungen.de/de/startseite>

Número da propriedade: 24232028 - 37688 Beverungen

Outras informações

Es liegt ein Energiebedarfsausweis vor. Dieser ist gültig bis 5.9.2034. Endenergiebedarf beträgt 300.95 kwh/(m²*a). Wesentlicher Energieträger der Heizung ist Gas. Das Baujahr des Objekts lt. Energieausweis ist 2001. Die Energieeffizienzklasse ist H.

GELDWÄSCHE: Als Immobilienmaklerunternehmen ist die von Poll Immobilien GmbH nach § 2 Abs. 1 Nr. 14 und § 11 Abs. 1, 2 Geldwäschegesetz (GwG) dazu verpflichtet, bei der Begründung einer Geschäftsbeziehung die Identität des Vertragspartners festzustellen und zu überprüfen, bzw. sobald ein ernsthaftes Interesse an der Durchführung des Immobilienkaufvertrages besteht. Hierzu ist es erforderlich, dass wir nach § 11 Abs. 4 GwG die relevanten Daten Ihres Personalausweises festhalten (wenn Sie als natürliche Person handeln) – beispielsweise mittels einer Kopie. Bei einer juristischen Person benötigen wir eine Kopie des Handelsregisterauszugs, aus welchem der wirtschaftlich Berechtigte hervorgeht. Das Geldwäschegesetz sieht vor, dass der Makler die Kopien bzw. Unterlagen fünf Jahre aufbewahren muss. Als unser Vertragspartner haben Sie auch eine Mitwirkungspflicht nach § 11 Abs. 6 GwG.

HAFTUNG: Wir weisen darauf hin, dass die von uns weitergegebenen Objektinformationen, Unterlagen, Pläne etc. vom Verkäufer bzw. Vermieter stammen. Eine Haftung für die Richtigkeit oder Vollständigkeit der Angaben übernehmen wir daher nicht. Es obliegt daher unseren Kunden, die darin enthaltenen Objektinformationen und Angaben auf ihre Richtigkeit hin zu überprüfen. Alle Immobilienangebote sind freibleibend und vorbehaltlich Irrtümer, Zwischenverkauf- und Vermietung oder sonstiger Zwischenverwertung. UNSER SERVICE FÜR SIE ALS EIGENTÜMER: Planen Sie den Verkauf oder die Vermietung Ihrer Immobilie, so ist es für Sie wichtig, deren Marktwert zu kennen. Lassen Sie kostenfrei und unverbindlich den aktuellen Wert Ihrer Immobilie professionell durch einen unserer Immobilienspezialisten einschätzen. Unser bundesweites und internationales Netzwerk ermöglicht es uns, Verkäufer bzw. Vermieter und Interessenten bestmöglich zusammenzuführen.

Número da propriedade: 24232028 - 37688 Beverungen

Pessoa de contacto

Para mais informações, queira contactar a sua pessoa de contacto:

Jens Lorenz

Dürrestraße 1 Holzminden
E-Mail: holzminden@von-poll.com

To Disclaimer of von Poll Immobilien GmbH

www.von-poll.com