

Berlin – Mitte

Flexibel wohnen in Mitte: Teilbare 122m² Wohnung mit Top Ausblick

Número da propriedade: 24136002C



www.von-poll.com

PREÇO DE COMPRA: 849.000 EUR • ÁREA: ca. 122 m² • QUARTOS: 5

Número da propriedade: 24136002C - 10117 Berlin – Mitte

- Numa vista geral
- O imóvel
- Dados energéticos
- Plantas dos pisos
- Uma primeira impressão
- Tudo sobre a localização
- Outras informações
- Pessoa de contacto

Número da propriedade: 24136002C - 10117 Berlin – Mitte

Numa vista geral

Número da propriedade	24136002C	Preço de compra	849.000 EUR
Área	ca. 122 m ²	Apartamento	Piso
Disponibilidade	consoante marcação de visita	Comissão para arrendatários	Käuferprovision beträgt 3,57 % (inkl. MwSt.) des beurkundeten Kaufpreises
Piso	16	Tipo de construção	Sólido
Quartos	5	Área útil	ca. 0 m ²
Casas de banho	2	Móveis	WC de hóspedes, Cozinha embutida, Varanda
Ano de construção	1976		

Número da propriedade: 24136002C - 10117 Berlin – Mitte

Dados energéticos

Sistemas de aquecimento	Aquecimento distrital	Certificado Energético	Certificado de consumo de energia
Fonte de Energia	Remoto	Consumo final de energia	90.00 kWh/m ² a
Certificado Energético válido até	03.09.2028	Classificação energética	C
Aquecimento	Aquecimento urbano		

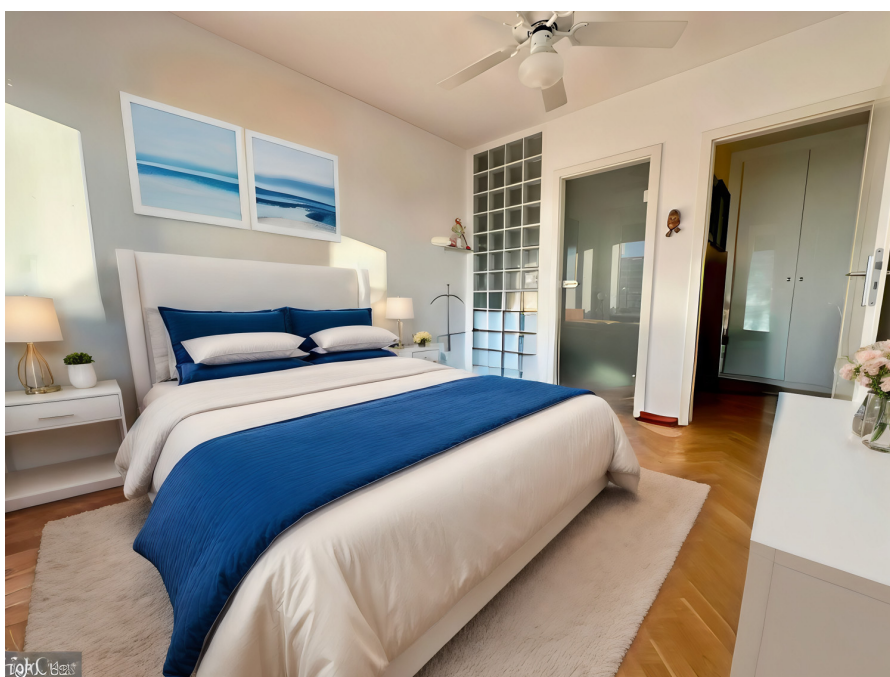
Número da propriedade: 24136002C - 10117 Berlin – Mitte

O imóvel



Número da propriedade: 24136002C - 10117 Berlin – Mitte

O imóvel



Número da propriedade: 24136002C - 10117 Berlin – Mitte

O imóvel



Número da propriedade: 24136002C - 10117 Berlin – Mitte

O imóvel



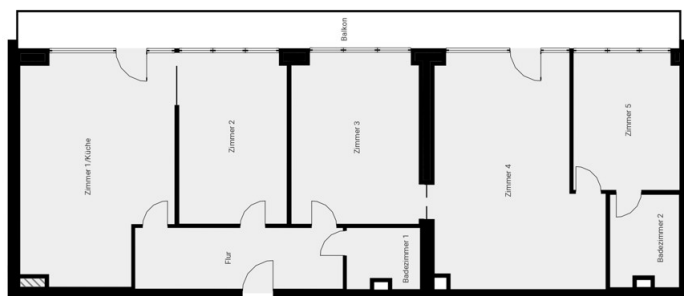
Número da propriedade: 24136002C - 10117 Berlin – Mitte

O imóvel



Número da propriedade: 24136002C - 10117 Berlin – Mitte

Plantas dos pisos



Page 1/1

Esta planta não é à escala. Os documentos foram-nos entregues pelo cliente. Por conseguinte, não podemos assumir qualquer responsabilidade pela exatidão das indicações.

Número da propriedade: 24136002C - 10117 Berlin – Mitte

Uma primeira impressão

Diese beeindruckende 122 Quadratmeter große Wohnung bietet nicht nur einen einzigartigen Ausblick, sondern auch durch die Zusammenlegung zweier Einheiten praktische Flexibilität. Nutzen Sie die vielfältigen Möglichkeiten: Wohnen Sie selbst, trennen Sie die Einheiten oder optimieren Sie Ihr Investment durch Vermietung. Genießen Sie Freiheit und finanzielle Vorteile. Das Objekt verbindet urbanen Komfort mit einer privilegierten Lage und einem Ausblick, der jeden Tag zum Genuss werden lässt. Einzigartige Sonnenuntergänge über der Stadt und das funkelnde Lichtermeer bei Nacht gehören zum täglichen Panorama dieses einzigartigen Rückzugsortes. Tauchen Sie ein in ein Leben voller Komfort und Möglichkeiten und lassen Sie sich von diesem einzigartigen Rückzugsort inspirieren. Vereinbaren Sie noch heute einen Besichtigungstermin und machen Sie sich bereit, Ihren Wohntraum inmitten des pulsierenden Herzens Berlins zu verwirklichen.

Número da propriedade: 24136002C - 10117 Berlin – Mitte

Tudo sobre a localização

Das angebotene Objekt befindet sich in Berlin-Mitte und genießt eine äußerst zentrale Lage. In der unmittelbaren Umgebung finden Sie eine Fülle von Sehenswürdigkeiten, Geschäften, Restaurants und Cafés, die Sie bequem zu Fuß erreichen können. Das bekannte Einkaufszentrum "Mall of Berlin" liegt nur wenige Gehminuten entfernt und bietet eine breite Auswahl an Geschäften für den täglichen Bedarf und darüber hinaus. Die Verkehrsanbindung ist ebenfalls hervorragend und bietet eine bequeme Anbindung an das öffentliche Verkehrsnetz. Die U-Bahnhöfe Stadmitte, Hausvogteiplatz und Spittelmarkt befinden sich nur wenige Gehminuten entfernt. Zusätzlich zu den U-Bahn-Verbindungen stehen Ihnen auch Bus- und Straßenbahnlinien in der Nähe zur Verfügung, die Sie mit anderen Stadtteilen und Sehenswürdigkeiten Berlins verbinden.

Número da propriedade: 24136002C - 10117 Berlin – Mitte

Outras informações

Es liegt ein Energieverbrauchsausweis vor. Dieser ist gültig bis 3.9.2028. Endenergieverbrauch beträgt 90.00 kWh/(m²*a). Wesentlicher Energieträger der Heizung ist Fernwärme. Das Baujahr des Objekts lt. Energieausweis ist 1976. Die Energieeffizienzklasse ist C. GELDWÄSCHE: Als Immobilienmaklerunternehmen ist die von Poll Immobilien GmbH nach § 2 Abs. 1 Nr. 14 und § 11 Abs. 1, 2 Geldwäschegesetz (GwG) dazu verpflichtet, bei der Begründung einer Geschäftsbeziehung die Identität des Vertragspartners festzustellen und zu überprüfen, bzw. sobald ein ernsthaftes Interesse an der Durchführung des Immobilienkaufvertrages besteht. Hierzu ist es erforderlich, dass wir nach § 11 Abs. 4 GwG die relevanten Daten Ihres Personalausweises festhalten (wenn Sie als natürliche Person handeln) – beispielsweise mittels einer Kopie. Bei einer juristischen Person benötigen wir eine Kopie des Handelsregisterauszugs, aus welchem der wirtschaftlich Berechtigte hervorgeht. Das Geldwäschegesetz sieht vor, dass der Makler die Kopien bzw. Unterlagen fünf Jahre aufbewahren muss. Als unser Vertragspartner haben Sie auch eine Mitwirkungspflicht nach § 11 Abs. 6 GwG. HAFTUNG: Wir weisen darauf hin, dass die von uns weitergegebenen Objektinformationen, Unterlagen, Pläne etc. vom Verkäufer bzw. Vermieter stammen. Eine Haftung für die Richtigkeit oder Vollständigkeit der Angaben übernehmen wir daher nicht. Es obliegt daher unseren Kunden, die darin enthaltenen Objektinformationen und Angaben auf ihre Richtigkeit hin zu überprüfen. Alle Immobilienangebote sind freibleibend und vorbehaltlich Irrtümer, Zwischenverkauf- und Vermietung oder sonstiger Zwischenverwertung. UNSER SERVICE FÜR SIE ALS EIGENTÜMER: Planen Sie den Verkauf oder die Vermietung Ihrer Immobilie, so ist es für Sie wichtig, deren Marktwert zu kennen. Lassen Sie kostenfrei und unverbindlich den aktuellen Wert Ihrer Immobilie professionell durch einen unserer Immobilienspezialisten einschätzen. Unser bundesweites und internationales Netzwerk ermöglicht es uns, Verkäufer bzw. Vermieter und Interessenten bestmöglich zusammenzuführen.

Número da propriedade: 24136002C - 10117 Berlin – Mitte

Pessoa de contacto

Para mais informações, queira contactar a sua pessoa de contacto:

Nicole Pötter

Französische Straße 14 Berlim - Centro
E-Mail: berlin.mitte@von-poll.com

To Disclaimer of von Poll Immobilien GmbH

www.von-poll.com