

Ismaning

Renovierungsbedürftige 2-Zimmer-Wohnung mit großem Balkon und Küche in Isarnähe

Número da propriedade: 25118004



www.von-poll.com

PREÇO DE COMPRA: 330.000 EUR • ÁREA: ca. 57 m² • QUARTOS: 2

Número da propriedade: 25118004 - 85737 Ismaning

- Numa vista geral
- O imóvel
- Dados energéticos
- Plantas dos pisos
- Uma primeira impressão
- Tudo sobre a localização
- Outras informações
- Pessoa de contacto

Número da propriedade: 25118004 - 85737 Ismaning

Numa vista geral

Número da propriedade	25118004	Preço de compra	330.000 EUR
Área	ca. 57 m ²	Apartamento	Piso
Piso	3	Comissão para arrendatários	Käuferprovision beträgt 3,57 % (inkl. MwSt.) des beurkundeten Kaufpreises
Quartos	2	Tipo de construção	Sólido
Quartos	1	Área útil	ca. 5 m ²
Casas de banho	1	Móveis	Cozinha embutida, Varanda
Ano de construção	1969		

Número da propriedade: 25118004 - 85737 Ismaning

Dados energéticos

Sistemas de aquecimento	Aquecimento central	Certificado Energético	Certificado de consumo de energia
Fonte de Energia	Remoto	Consumo final de energia	101.00 kWh/m²a
Certificado Energético válido até	04.02.2029	Classificação energética	D
Aquecimento	Aquecimento urbano	Ano de construção de acordo com o certificado energético	1964

Número da propriedade: 25118004 - 85737 Ismaning

O imóvel



Número da propriedade: 25118004 - 85737 Ismaning

O imóvel



Número da propriedade: 25118004 - 85737 Ismaning

O imóvel



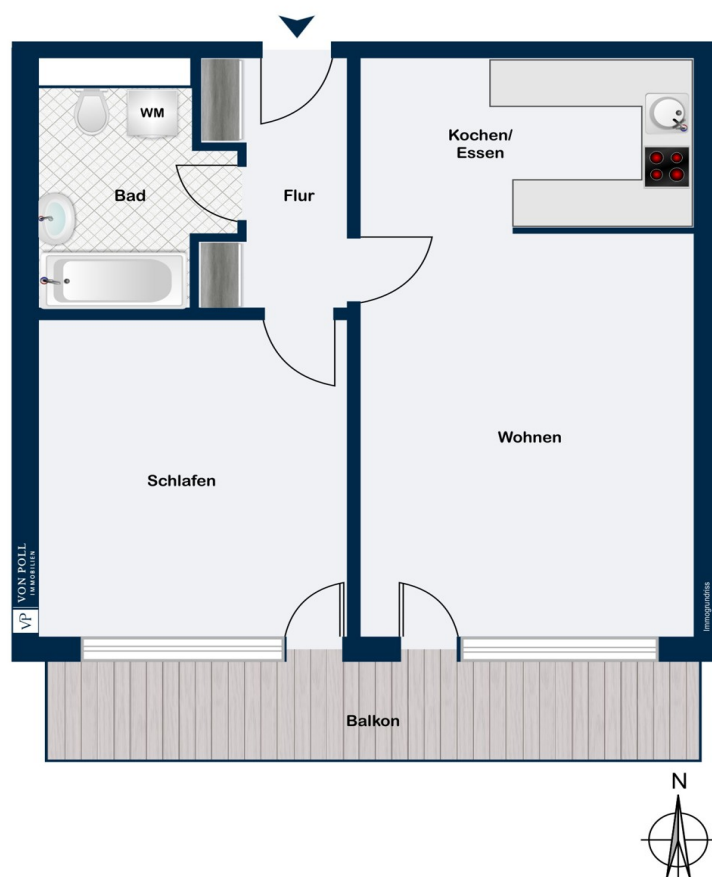
Número da propriedade: 25118004 - 85737 Ismaning

O imóvel



Número da propriedade: 25118004 - 85737 Ismaning

Plantas dos pisos



Esta planta não é à escala. Os documentos foram-nos entregues pelo cliente. Por conseguinte, não podemos assumir qualquer responsabilidade pela exatidão das indicações.

Número da propriedade: 25118004 - 85737 Ismaning

Uma primeira impressão

Diese gut geschnittene 2-Zimmer-Wohnung bietet durch ihre durchdachte Raumaufteilung und ihre vorteilhafte Lage nahe der Isar zahlreiche Möglichkeiten für eine individuelle Neugestaltung. Die Wohnung befindet sich in einem renovierungsbedürftigen Zustand und eignet sich ideal für den Eigenbezug oder als Investment. Die Wohnfläche verteilt sich auf großzügig geschnittene Räumlichkeiten, die eine flexible Möblierung ermöglichen. Der Wohn- und Essbereich sowie das Schlafzimmer bieten viel Tageslicht und einen direkten Zugang zu einem großen Südbalkon mit Blick ins Grüne. Die Einbauküche ist funktional ausgestattet und lässt sich nach eigenen Vorstellungen modernisieren oder erweitern. Das geräumige Badezimmer verfügt über einen Waschmaschinenanschluss und ausreichend Platz für einen Trockner, wodurch zusätzlicher Komfort geboten wird. Im Flur befinden sich Einbauschränke, die viel Stauraum bieten, ebenso wie das zur Wohnung gehörende Kellerabteil. Die Lage der Wohnung ist besonders vorteilhaft für Menschen, die einen hohen Freizeitwert durch die Nähe zur Isar schätzen und dennoch eine gute Anbindung an die Innenstadt und das öffentliche Verkehrsnetz benötigen. Einkaufsmöglichkeiten, Restaurants und Freizeitangebote sind in der Umgebung vorhanden und gut erreichbar. Diese Immobilie bietet viel Potential für individuelle Gestaltungsmöglichkeiten und ist eine attraktive Gelegenheit für Käufer, die eine Wohnung nach eigenen Vorstellungen renovieren möchten oder ein lukratives Investment suchen. Vereinbaren Sie gerne einen Besichtigungstermin, um sich vor Ort ein Bild von den Möglichkeiten zu machen. Die Wohnung steht ab sofort zur Verfügung.

Número da propriedade: 25118004 - 85737 Ismaning

Tudo sobre a localização

Ismaning ist eine attraktive Gemeinde im Norden von München, die durch ihre ausgezeichnete Infrastruktur, hohe Lebensqualität und die Nähe zur bayerischen Landeshauptstadt besticht. Der Ort kombiniert ländliche Idylle mit urbaner Anbindung und bietet sowohl Familien als auch Pendlern ideale Bedingungen. Ismaning verfügt über eine sehr gut ausgebaute Infrastruktur. Neben zahlreichen Einkaufsmöglichkeiten und Bildungseinrichtungen gibt es ein vielfältiges Freizeitangebot. Die medizinische Versorgung ist durch mehrere Allgemeinärzte, Fachärzte und Apotheken gesichert. Auch gastronomisch hat Ismaning mit traditionellen bayerischen Wirtshäusern, internationalen Restaurants und Cafés einiges zu bieten. Schulen und Kindergärten: Familien profitieren von einer breiten Auswahl an Bildungseinrichtungen. In Ismaning gibt es mehrere Kindergärten und Kindertagesstätten, darunter sowohl kommunale als auch private Einrichtungen. Für die schulische Bildung stehen eine Grundschule, eine Mittelschule, eine Realschule, eine Walddorfschule sowie das ISGY-Gymnasium zur Verfügung. Ergänzend gibt es Musikschulen und Volkshochschulen für die Weiterbildung. Einkaufsmöglichkeiten: Ismaning bietet zahlreiche Einkaufsmöglichkeiten für den täglichen Bedarf. Mehrere Supermärkte, Bäckereien, Metzgerei sowie Bio- und Feinkostläden sorgen für eine gute Versorgung. Daneben gibt es Apotheken, Drogerien und kleinere Boutiquen sowie Einzelhändler, die das Einkaufsangebot abrunden. Freizeitangebote: Die Gemeinde bietet ein breites Spektrum an Freizeitmöglichkeiten. Der Schlosspark Ismaning lädt zu Spaziergängen und Erholung ein. Sportvereine bieten zahlreiche Aktivitäten wie Fußball, Tennis, Fitness und Wassersport. Das Hallenbad ist ein weiteres beliebtes Freizeitangebote. Kulturell interessierte Bewohner können das Kallmann-Museum besuchen oder an zahlreichen Veranstaltungen in der Kultur- und Sporthalle teilnehmen. Zudem werden regelmäßig Märkte und Feste organisiert, die das gesellschaftliche Leben in Ismaning bereichern. Öffentliche Verkehrsmittel: Ismaning ist hervorragend an das öffentliche Verkehrsnetz angebunden. Die S-Bahn-Linie S8 verbindet die Gemeinde direkt mit dem Münchner Stadtzentrum und dem Flughafen München. Mehrere Buslinien sorgen für eine gute Anbindung an die umliegenden Orte. Autoverkehr: Für Autofahrer bietet Ismaning eine schnelle Anbindung an die A9 und die A92, sodass München, der Flughafen und andere Städte zügig erreichbar sind. Die Bundesstraße B388 verläuft ebenfalls durch den Ort und erleichtert die Anreise in das Umland. Ismaning ist eine lebenswerte Gemeinde mit ausgezeichneter Infrastruktur, vielfältigen Freizeitmöglichkeiten und einer optimalen Anbindung an München und das Umland. Die Kombination aus Tradition, Moderne und hoher Wohnqualität macht Ismaning zu einem attraktiven Wohnort für Familien, Pendler und Naturliebhaber gleichermaßen.

Número da propriedade: 25118004 - 85737 Ismaning

Outras informações

Es liegt ein Energieverbrauchsausweis vor. Dieser ist gültig bis 4.2.2029. Endenergieverbrauch beträgt 101.00 kWh/(m²*a). Wesentlicher Energieträger der Heizung ist Fernwärme. Das Baujahr des Objekts lt. Energieausweis ist 1964. Die Energieeffizienzklasse ist D. GELDWÄSCHE: Als Immobilienmaklerunternehmen ist die von Poll Immobilien GmbH nach § 2 Abs. 1 Nr. 14 und § 11 Abs. 1, 2 Geldwäschegesetz (GwG) dazu verpflichtet, bei der Begründung einer Geschäftsbeziehung die Identität des Vertragspartners festzustellen und zu überprüfen, bzw. sobald ein ernsthaftes Interesse an der Durchführung des Immobilienkaufvertrages besteht. Hierzu ist es erforderlich, dass wir nach § 11 Abs. 4 GwG die relevanten Daten Ihres Personalausweises festhalten (wenn Sie als natürliche Person handeln) – beispielsweise mittels einer Kopie. Bei einer juristischen Person benötigen wir eine Kopie des Handelsregisterauszugs, aus welchem der wirtschaftlich Berechtigte hervorgeht. Das Geldwäschegesetz sieht vor, dass der Makler die Kopien bzw. Unterlagen fünf Jahre aufbewahren muss. Als unser Vertragspartner haben Sie auch eine Mitwirkungspflicht nach § 11 Abs. 6 GwG. HAFTUNG: Wir weisen darauf hin, dass die von uns weitergegebenen Objektinformationen, Unterlagen, Pläne etc. vom Verkäufer bzw. Vermieter stammen. Eine Haftung für die Richtigkeit oder Vollständigkeit der Angaben übernehmen wir daher nicht. Es obliegt daher unseren Kunden, die darin enthaltenen Objektinformationen und Angaben auf ihre Richtigkeit hin zu überprüfen. Alle Immobilienangebote sind freibleibend und vorbehaltlich Irrtümer, Zwischenverkauf- und Vermietung oder sonstiger Zwischenverwertung. UNSER SERVICE FÜR SIE ALS EIGENTÜMER: Planen Sie den Verkauf oder die Vermietung Ihrer Immobilie, so ist es für Sie wichtig, deren Marktwert zu kennen. Lassen Sie kostenfrei und unverbindlich den aktuellen Wert Ihrer Immobilie professionell durch einen unserer Immobilienspezialisten einschätzen. Unser bundesweites und internationales Netzwerk ermöglicht es uns, Verkäufer bzw. Vermieter und Interessenten bestmöglich zusammenzuführen.

Número da propriedade: 25118004 - 85737 Ismaning

Pessoa de contacto

Para mais informações, queira contactar a sua pessoa de contacto:

Tanja Zeidler

Münchener Straße 51 Ismaning
E-Mail: ismaning@von-poll.com

To Disclaimer of von Poll Immobilien GmbH

www.von-poll.com