

Velen – Waldvelen

Gepflegt und Voll vermietet! Mehrfamilienhaus in Velen.

Número da propriedade: 25445001



www.von-poll.com

PREÇO DE COMPRA: 650.000 EUR • ÁREA: ca. 399 m² • QUARTOS: 17 • ÁREA DO TERRENO: 542 m²

Número da propriedade: 25445001 - 46342 Velen – Waldvelen

- Numa vista geral
- O imóvel
- Dados energéticos
- Plantas dos pisos
- Uma primeira impressão
- Detalhes do equipamento
- Tudo sobre a localização
- Outras informações
- Pessoa de contacto

Número da propriedade: 25445001 - 46342 Velen – Waldvelen

Numa vista geral

Número da propriedade	25445001
Área	ca. 399 m ²
Forma do telhado	Telhado de sela
Quartos	17
Quartos	11
Casas de banho	6
Ano de construção	1992
Tipo de estacionamento	6 x Lugar de estacionamento ao ar livre

Preço de compra	650.000 EUR
Natureza	Moradia multifamiliar
Comissão para arrendatários	Käuferprovision beträgt 5,95 % (inkl. MwSt.) des beurkundeten Kaufpreises
Tipo de construção	Sólido
Área arrendáve	ca. 399 m ²
Móveis	Terraço, Varanda

Número da propriedade: 25445001 - 46342 Velen – Waldvelen

Dados energéticos

Sistemas de aquecimento	Sistema de aquecimento de um piso	Certificado Energético	Certificado de consumo de energia
Fonte de Energia	Gás natural leve	Consumo final de energia	120.10 kWh/m ² a
Certificado Energético válido até	25.06.2025	Classificação energética	D
Aquecimento	Gás	Ano de construção de acordo com o certificado energético	1992

Número da propriedade: 25445001 - 46342 Velen – Waldvelen

O imóvel



Número da propriedade: 25445001 - 46342 Velen – Waldvelen

O imóvel



VP VON POLL
IMMOBILIEN

**Immobilienbewertung –
exklusiv und
professionell.**

- Was ist Ihre Immobilie wert?
- Wie entwickelt sich der Wert Ihrer Immobilie in Zukunft?
- Wie wirkt sich eine Modernisierung auf den Wert ihrer Immobilie aus?

Ihre persönliche und exklusive Immobilienanalyse erhalten Sie nach nur wenigen Klicks.

www.home.von-poll.com



Número da propriedade: 25445001 - 46342 Velen – Waldvelen

O imóvel



Número da propriedade: 25445001 - 46342 Velen – Waldvelen

O imóvel



VP VON POLL
IMMOBILIEN

Finden Sie
Ihre Immobilie.

Vorgemerkte Suchkunden
erfahren frühzeitig von
neuen Immobilienangeboten.

www.von-poll.com



Número da propriedade: 25445001 - 46342 Velen – Waldvelen

O imóvel



FÜR SIE IN DEN BESTEN LAGEN

VP VON POLL
IMMOBILIEN®



Gern informieren wir Sie persönlich über weitere Details zur Immobilie.
Vereinbaren Sie einen Besichtigungstermin mit uns:

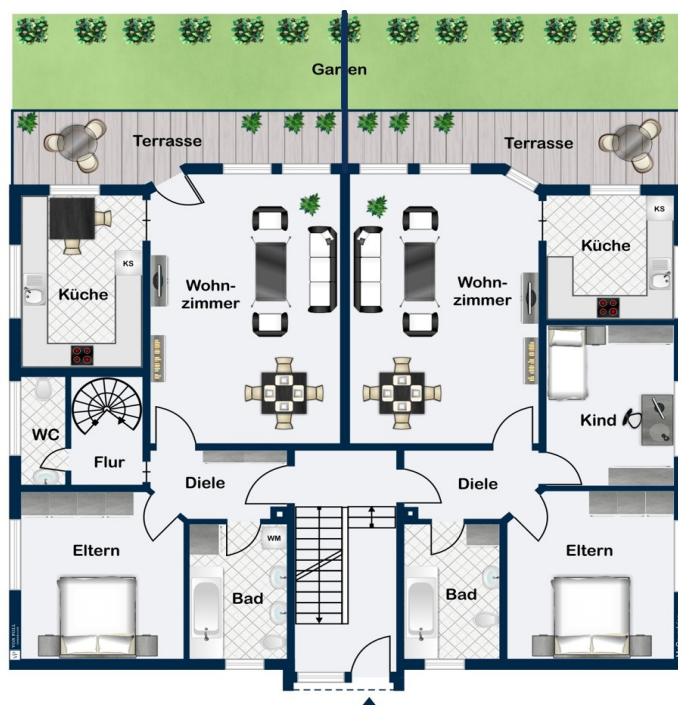
0800 – 333 33 09

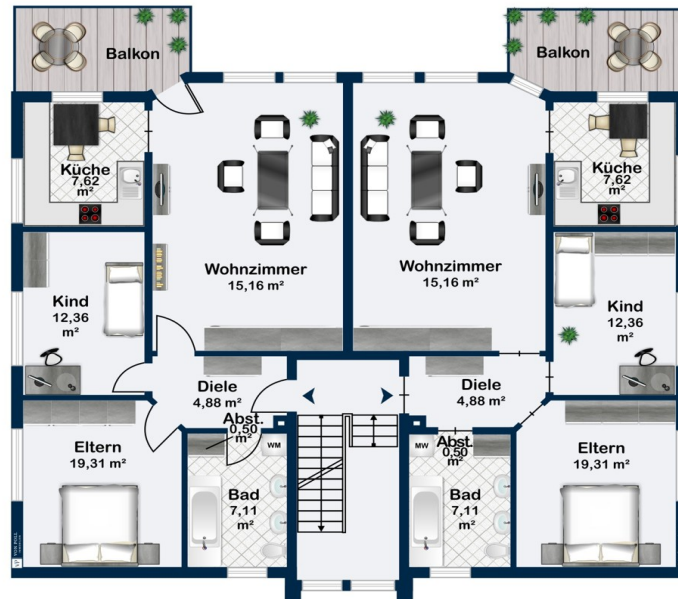
Wir freuen uns, von Ihnen zu hören.

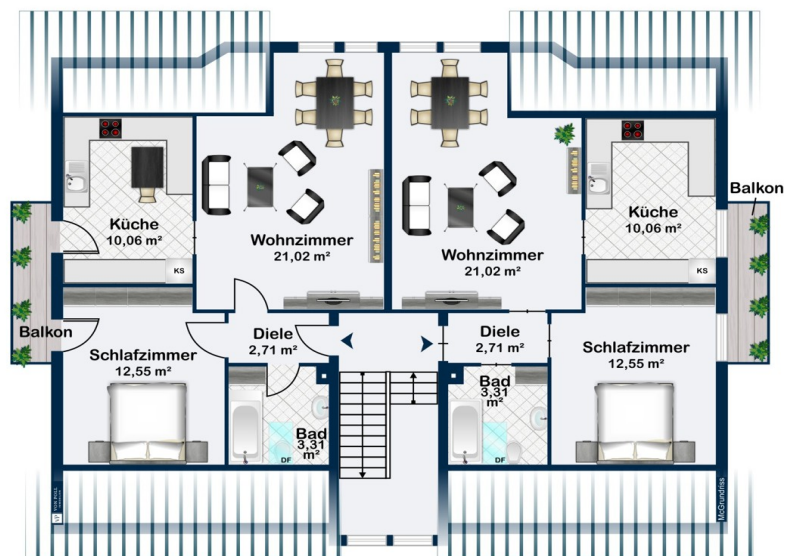
www.von-poll.com

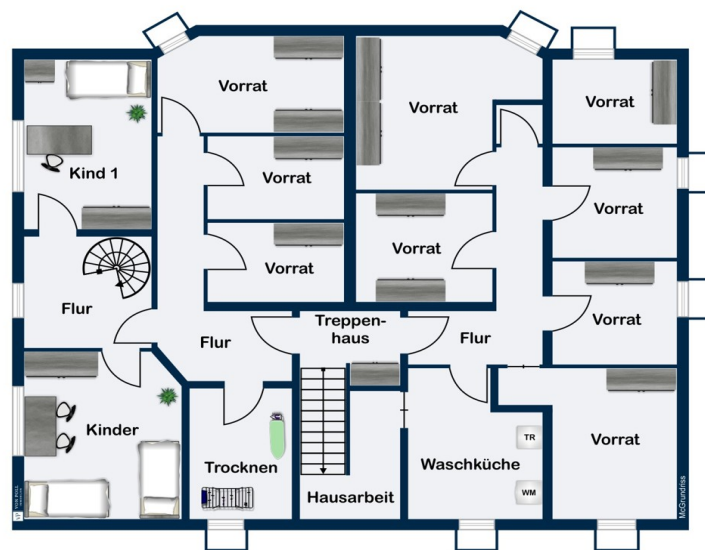
Número da propriedade: 25445001 - 46342 Velen – Waldvelen

Plantas dos pisos









Esta planta não é à escala. Os documentos foram-nos entregues pelo cliente. Por conseguinte, não podemos assumir qualquer responsabilidade pela exatidão das indicações.

Número da propriedade: 25445001 - 46342 Velen – Waldvelen

Uma primeira impressão

Zum Verkauf steht ein gepflegtes Mehrfamilienhaus, Baujahr 1992, mit insgesamt 6 Wohnungen. Die Immobilie befindet sich auf einem Eigentumsgrundstück von 542 m² und bietet eine großzügige Wohnfläche von 399 m². Ideal für Kapitalanleger, da das gesamte Haus bereits komplett vermietet ist. Die Erdgeschosswohnungen verfügen über eine Terrasse und einen Gartenanteil, ideal für Familien und Gartenliebhaber. Die Etagenwohnungen verfügen über einen Balkon. Die Größen variieren zwischen 50,00 und 92,00 m². Das Haus ist bisher nicht geteilt! Die Bodenbeläge sind je nach Wohnung unterschiedlich. Vinyl, Laminat oder Fliesen finden sich dort wieder. Fliesen in den Bädern bieten ein modernes und zeitloses Design. Kaufpreisfaktor-Ist: 23,71 Kaufpreisfaktor-Soll: 20,40 Aktuelle Mieteinnahmen gesamt: 27.415,68 jährlich WE 1 keine Anpassung möglich (noch 7 Jahre öffentlich gefördert.) : 5.616 € jährlich Ist-Miete WE 2-6 : 21.799,68 € Kaltmiete p.a. (Z.b.) Zukünftige Sollmiete WE 2-6 nach Anpassung: 26.159,62 € Kaltmiete p.a. + (WE 1) 5.616 € Kaltmiete p.a. = 31.775,62 € Kaltmiete p.a. Die 6 Wohneinheiten des Mehrfamilienhauses mit jeweils 2-4 Zimmern, sind mit Fenstern aus Kunststoff ausgestattet. Diese sorgen für viel Tageslicht in den Wohnräumen und schaffen dadurch eine angenehme Wohnatmosphäre. Zu den Wohnungen gibt es einen Balkon oder eine Terrasse. Die Wohnungen werden mit einer Gastherme geheizt. Diese befinden sich in der Wohnung oder im Keller. Zu jeder Wohnung ist ein Kellerraum zugeordnet. Sowie ein Stellplatz pro Wohnung.

Número da propriedade: 25445001 - 46342 Velen – Waldvelen

Detalhes do equipamento

- 1,5 cm Putz, 17,5 cm H LZ, 8 cm Dämmung,
 - 4 cm Luftschicht, 11,5 cm rotbuntes Verblendmaudrwerk
 - Decken: Stahlbeton
 - Treppen: Stahlbetontreppe
 - Dach: Pultdach mit Betondachsteinen
 - Türen: Holztüren
 - Fenster: Kunststofffenster 1992
 - Fußböden: Vinyl, Laminat oder Fliesen
 - Innenräume: Verputzt und teilweise tapeziert
 - San. Installation: Bad gefliest mit Waschtisch und Dusche und WC
- MFH:
- Gas Heizungen Im Keller und auf den Etagen
 - Wohnungen mit jeweils einem Bad
 - Wohnungen mit Heizkörpern
 - Wohnungen mit Manuellen Rollos
 - Kellerräume für die Mieter
 - 6 Stellplätze vorm Haus

Número da propriedade: 25445001 - 46342 Velen – Waldvelen

Tudo sobre a localização

Die Immobilie befindet sich in einer ruhigen und familienfreundlichen Wohngegend in Velen, einer charmanten Stadt im Münsterland. Diese Lage bietet eine ideale Kombination aus ländlicher Idylle und urbanen Annehmlichkeiten. In unmittelbarer Nähe finden Sie eine gute Anbindung an den öffentlichen Nahverkehr, diverse Einkaufsmöglichkeiten für den täglichen Bedarf sowie mehrere Schulen und Kindergärten. Die Umgebung lädt mit zahlreichen Rad- und Wanderwegen, Parks und Sporteinrichtungen zu Outdoor-Aktivitäten und Erholung in der Natur ein. Zudem sorgt die gute Infrastruktur mit Ärzten, Apotheken und weiteren Dienstleistern für eine hohe Lebensqualität. Insgesamt ist die Lage perfekt für Familien, Paare und Senioren, die eine ruhige, aber dennoch gut angebundene Wohngegend suchen

Número da propriedade: 25445001 - 46342 Velen – Waldvelen

Outras informações

Es liegt ein Energieverbrauchsausweis vor. Dieser ist gültig bis 25.6.2025. Endenergieverbrauch beträgt 120.10 kwh/(m²*a). Wesentlicher Energieträger der Heizung ist Erdgas leicht. Das Baujahr des Objekts lt. Energieausweis ist 1992. Die Energieeffizienzklasse ist D. GELDWÄSCHE: Als Immobilienmaklerunternehmen ist die von Poll Immobilien GmbH nach § 2 Abs. 1 Nr. 14 und § 11 Abs. 1, 2 Geldwäschegesetz (GwG) dazu verpflichtet, bei der Begründung einer Geschäftsbeziehung die Identität des Vertragspartners festzustellen und zu überprüfen, bzw. sobald ein ernsthaftes Interesse an der Durchführung des Immobilienkaufvertrages besteht. Hierzu ist es erforderlich, dass wir nach § 11 Abs. 4 GwG die relevanten Daten Ihres Personalausweises festhalten (wenn Sie als natürliche Person handeln) – beispielsweise mittels einer Kopie. Bei einer juristischen Person benötigen wir eine Kopie des Handelsregisterauszugs, aus welchem der wirtschaftlich Berechtigte hervorgeht. Das Geldwäschegesetz sieht vor, dass der Makler die Kopien bzw. Unterlagen fünf Jahre aufbewahren muss. Als unser Vertragspartner haben Sie auch eine Mitwirkungspflicht nach § 11 Abs. 6 GwG. HAFTUNG: Wir weisen darauf hin, dass die von uns weitergegebenen Objektinformationen, Unterlagen, Pläne etc. vom Verkäufer bzw. Vermieter stammen. Eine Haftung für die Richtigkeit oder Vollständigkeit der Angaben übernehmen wir daher nicht. Es obliegt daher unseren Kunden, die darin enthaltenen Objektinformationen und Angaben auf ihre Richtigkeit hin zu überprüfen. Alle Immobilienangebote sind freibleibend und vorbehaltlich Irrtümer, Zwischenverkauf- und Vermietung oder sonstiger Zwischenverwertung. UNSER SERVICE FÜR SIE ALS EIGENTÜMER: Planen Sie den Verkauf oder die Vermietung Ihrer Immobilie, so ist es für Sie wichtig, deren Marktwert zu kennen. Lassen Sie kostenfrei und unverbindlich den aktuellen Wert Ihrer Immobilie professionell durch einen unserer Immobilienspezialisten einschätzen. Unser bundesweites und internationales Netzwerk ermöglicht es uns, Verkäufer bzw. Vermieter und Interessenten bestmöglich zusammenzuführen.

Número da propriedade: 25445001 - 46342 Velen – Waldvelen

Pessoa de contacto

Para mais informações, queira contactar a sua pessoa de contacto:

Luis Münzer & Michael Knieper

Süringstraße 4 Coesfeld
E-Mail: coesfeld@von-poll.com

To Disclaimer of von Poll Immobilien GmbH

www.von-poll.com