

Coesfeld – Coesfeld

Naturperle! Modernes Wohnhaus mit großzügigem Grundstück + Halle in ruhiger Lage von Coesfeld-Lette

Número da propriedade: 24445008



www.von-poll.com

PREÇO DE COMPRA: 1.150.000 EUR • ÁREA: ca. 220 m² • QUARTOS: 6 • ÁREA DO TERRENO: 4.978 m²

Número da propriedade: 24445008 - 48653 Coesfeld – Coesfeld

- Numa vista geral
- O imóvel
- Dados energéticos
- Plantas dos pisos
- Uma primeira impressão
- Detalhes do equipamento
- Tudo sobre a localização
- Outras informações
- Pessoa de contacto

Número da propriedade: 24445008 - 48653 Coesfeld – Coesfeld

Numa vista geral

Número da propriedade	24445008	Preço de compra	1.150.000 EUR
Área	ca. 220 m ²	Comissão para arrendatários	Käuferprovision beträgt 3,57 % (inkl. MwSt.) des beurkundeten Kaufpreises
Forma do telhado	Telhado de sela	Tipo de construção	Sólido
Quartos	6	Área útil	ca. 640 m ²
Quartos	4	Móveis	Terraço, WC de hóspedes, Sauna, Cozinha embutida, Varanda
Casas de banho	4		
Ano de construção	1991		
Tipo de estacionamento	2 x Car port, 6 x Lugar de estacionamento ao ar livre		

Número da propriedade: 24445008 - 48653 Coesfeld – Coesfeld

Dados energéticos

Sistemas de aquecimento	Aquecimento por chão radiante	Certificado Energético	Consumo energético final
Fonte de Energia	Unidade combinada de aquecimento e potência	Procura final de energia	202.50 kWh/m²a
Certificado Energético válido até	23.11.2034	Classificação energética	G
Aquecimento	Unidade combinada de aquecimento e potência	Ano de construção de acordo com o certificado energético	1991

Número da propriedade: 24445008 - 48653 Coesfeld – Coesfeld

O imóvel



Número da propriedade: 24445008 - 48653 Coesfeld – Coesfeld

O imóvel



Número da propriedade: 24445008 - 48653 Coesfeld – Coesfeld

O imóvel



VP VON POLL
IMMOBILIEN

**Immobilienbewertung –
exklusiv und
professionell.**

- Was ist Ihre Immobilie wert?
- Wie entwickelt sich der Wert Ihrer Immobilie in Zukunft?
- Wie wirkt sich eine Modernisierung auf den Wert ihrer Immobilie aus?

Ihre persönliche und exklusive Immobilienanalyse erhalten Sie nach nur wenigen Klicks.

www.home.von-poll.com

Número da propriedade: 24445008 - 48653 Coesfeld – Coesfeld

O imóvel



Número da propriedade: 24445008 - 48653 Coesfeld – Coesfeld

O imóvel



Número da propriedade: 24445008 - 48653 Coesfeld – Coesfeld

O imóvel



VP VON POLL
IMMOBILIEN

Finden Sie
Ihre Immobilie.

Vorgemerkte Suchkunden
erfahren frühzeitig von
neuen Immobilienangeboten.

www.von-poll.com

Número da propriedade: 24445008 - 48653 Coesfeld – Coesfeld

O imóvel



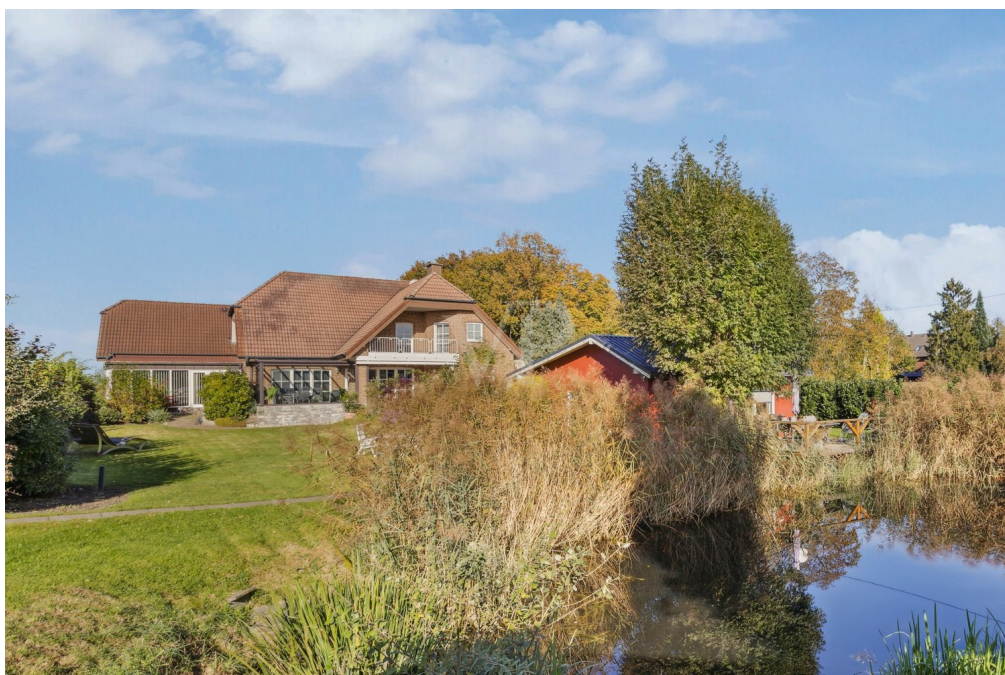
Número da propriedade: 24445008 - 48653 Coesfeld – Coesfeld

O imóvel



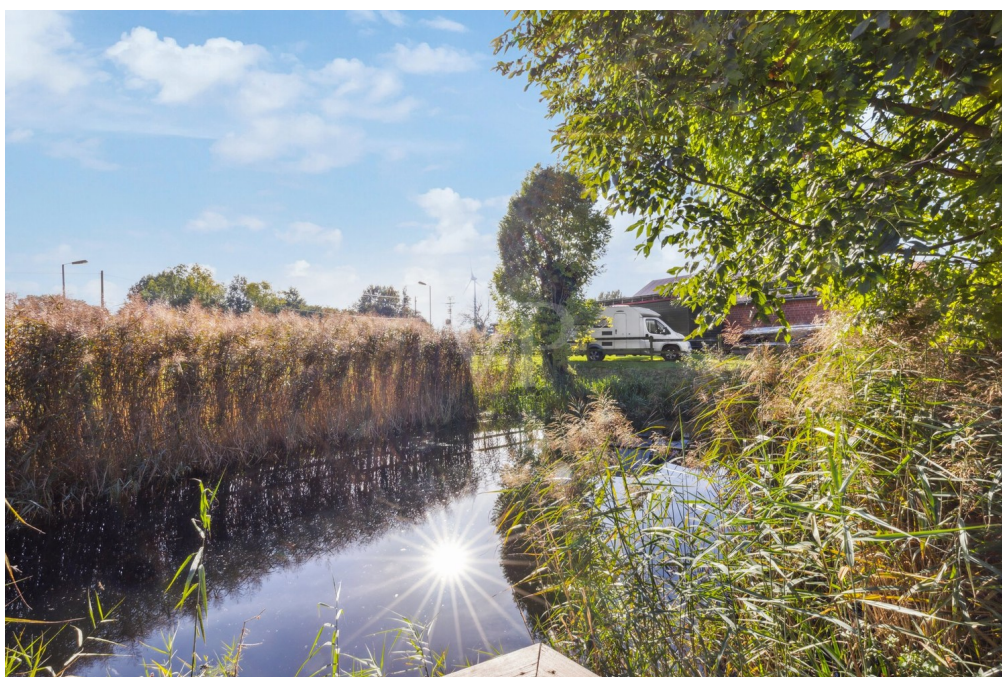
Número da propriedade: 24445008 - 48653 Coesfeld – Coesfeld

O imóvel



Número da propriedade: 24445008 - 48653 Coesfeld – Coesfeld

O imóvel



Número da propriedade: 24445008 - 48653 Coesfeld – Coesfeld

O imóvel



Número da propriedade: 24445008 - 48653 Coesfeld – Coesfeld

O imóvel



FÜR SIE IN DEN BESTEN LAGEN

VP VON POLL
IMMOBILIEN®



Gern informieren wir Sie persönlich über weitere Details zur Immobilie.
Vereinbaren Sie einen Besichtigungstermin mit uns:

0800 – 333 33 09

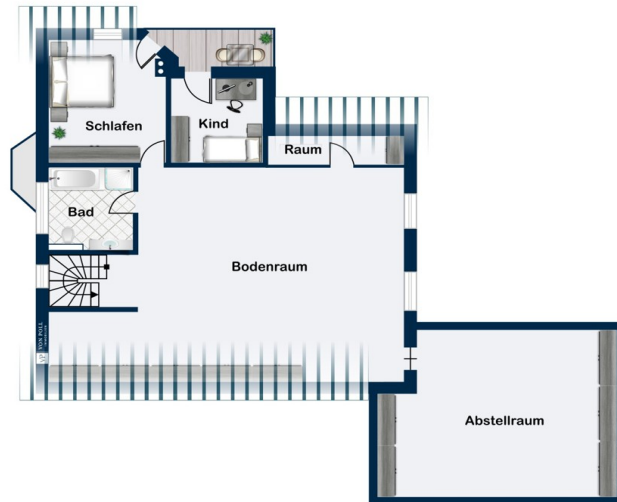
Wir freuen uns, von Ihnen zu hören.

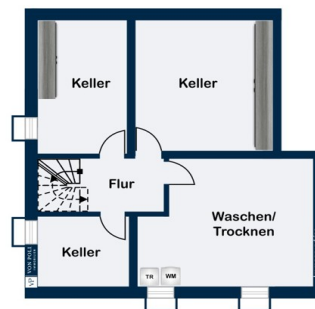
www.von-poll.com

Número da propriedade: 24445008 - 48653 Coesfeld – Coesfeld

Plantas dos pisos







Esta planta não é à escala. Os documentos foram-nos entregues pelo cliente. Por conseguinte, não podemos assumir qualquer responsabilidade pela exatidão das indicações.

Número da propriedade: 24445008 - 48653 Coesfeld – Coesfeld

Uma primeira impressão

Wir begrüßen Sie herzlich in dieser Immobilie! Wir freuen uns, Ihnen dieses große und hochwertige Einfamilienhaus mit ländlichem Grundstück und Gewerbehalle/Stallungsgebäude vorstellen zu dürfen. Das 1991 gebaute Haus befindet sich in einer attraktiven ländlichen Wohnlage und bietet eine Wohnfläche von ca. 220,00 m² auf einem großzügigen Grundstück von ca. 4978,00 m². Die Gewerbehalle bietet viele Möglichkeiten auf ca. 640 m² Nutzfläche. Ob als Gewerbehof, Montagehalle, Oldtimerhalle bis hin zum Pferdestall ist alles möglich! Inklusiv dem eigenen Haus am See! Im Erdgeschoss erwartet Sie der offene Wohn- und Essbereich mit Küche, zwei Badezimmer sowie das Gäste-WC, zwei Abstellräume, ein Sommergarten, ein Wintergarten und zwei Schlafzimmer. Der Kochbereich, sowie der Ess/Wohnbereich sind in einem offenen Raum miteinander verbunden. Die Räumlichkeiten werden durch ihre Fensterfronten mit viel Tageslicht gefüllt und schaffen eine angenehme Atmosphäre. Die gehobene Einbauküche ist mit hochwertigen E-Geräten ausgestattet. Zudem bietet die Küche ausreichend Platz für alle Ansprüche. In diesem Bereich des Hauses befindet sich auch der Abstellraum. Angrenzend folgt das 1. Badezimmer das aktuell auch als Waschraum dient. Daneben erwartet Sie dort ein Schlafzimmer. Den Flur entlang befindet sich das Hauptschlafzimmer mit Zugang zum neu gebauten Sommergarten mit Glaselementen. Angrenzend wird durch eine Glastür das Hauptbadezimmer erreicht. Dieses ist mit einer ebenerdigen Regendusche, einer Eckbadewanne und einem Doppelwaschtisch ausgestattet. Von dort aus erreicht man den fest angebauten Wintergarten mit Panoramasauna. Anschließend erreicht man dort den Hauswirtschaftsraum und die Garage. Im Obergeschoss wurden einige Umbaumaßnahmen vorgenommen. Der Hauptraum ist vorbereitet und kann nach eigenen Wünschen umgestaltet werden! Dort befindet sich auf der linken Seite ein Badezimmer mit Dusche, Badewanne und einem großzügigen Waschtisch. In den zwei Schlafräumen danebenliegend ist bereits ein Vinylboden verlegt. Die beiden Zimmer besitzen einen Zugang zum Balkon mit tollem Blick ins Grüne. Zusätzlich zu diesen Räumen gibt es noch einen kleinen Abstellraum. Im Obergeschoss gibt es noch weitere Entwicklungsmöglichkeiten! Im Kellergeschoss befinden sich 4 Räume. Darunter ein Waschraum mit Grundwasserpumpe und Wasseraufbereitung. Dort befindet sich auch die Whirlpooltechnik. Dazugehörig der Filter und ein Wärmetauscher. Die restlichen Räume werden aktuell nur als Abstellmöglichkeiten genutzt. Auch hier gibt es noch viele Gestaltungsmöglichkeiten. Im Außenbereich des Wohnhauses gibt es eine Terrasse mit Markise und Whirlpool. Daneben gibt es einen neu gebauten Sommergarten mit Glasschiebeelementen. Auf den großen Rasenflächen befindet sich angrenzend zum Teich ein kleines Häuschen. Das Haus am See! Mit Sicherheit ein Highlight für Ihre

Gäste. Auf dem Grundstück wäre auch die Unterbringung von Pferden möglich. Die Gewerbehalle könnte somit auch wieder zum Stallungsgebäude umfunktioniert werden. Aktuell ist die Halle als Gewerbehalle genutzt. Dort befinden sich 3 Büroräume mit Fußbodenheizung und Heizkörpern zusammen mit einem Badezimmer. Die Halle kann flexibel umgenutzt werden. Dieses Anwesen bietet viele Möglichkeiten. Für alle die eine ruhige und Naturnahe Wohnlage bevorzugen! Ein wundervoller Ort, um dem Alltag zu entfliehen oder mit Familie und Freunden unvergessliche Momente zu verbringen. Überzeugen Sie sich bei der Besichtigung selbst von der Einzigartigkeit, dem Charme und der Vielfältigkeit dieser Immobilie. Haben wir Ihr Interesse geweckt? Wir freuen uns auf Ihren Kontakt.

Número da propriedade: 24445008 - 48653 Coesfeld – Coesfeld

Detalhes do equipamento

- Massives, zweischaliges Kalksandsteinmauerwerk
 - Fassade mit Verblender versehen
 - Massive Stahlbetondecken im Keller und Erdgeschoss
 - Satteldachkonstruktion mit Zementdachziegel
 - Rinnen und Fallrohre aus Kupfer
 - Massive Betontreppen
 - Massiver Wintergarten + Sauna aus dem Jahr 2021
- Sanitär-/ Elektro- und Heizungstechnik:
- Blockheizkraftwerk 5 KW mit 18 KW Wärmeleistung. Bj. 2023
 - Teilweise Fußbodenheizung teilweise Heizkörper
 - Klimaanlage im Wohnbereich
 - Glasfaseranschluss vorhanden
 - Sat-Anlage
 - PV Anlage (46,9 KW/p) Bj. 2012
 - Bäder voll gefliest mit Dusche, Badewanne & Doppelwaschtisch
- Fenster, Türen und Innenausstattung:
- Holzfenster mit 2-Fachverglasung
 - Elektrische Rollläden teilweise
 - Weiße Holztüren
 - Bodenbeläge: Fliesen, Vinyl, Parkett
 - Hochwertige Einbauküche
- Stellplätze und Gartenanlage:
- Doppelcarport + Garage
 - Weitere 6 Freiplätze stehen zur Verfügung
 - Tiefbrunnen mit Wasseraufbereitungsanlage
 - 3 Kammer Klärsystem mit Verrieselung
 - Flüssiggastank 4800 liter groß
 - Flüssiggastankstelle 4800 liter Tank
 - Terrasse mit Whirlpool (Bj. 2021)
 - Terrasse mit elektrischer Markise
 - Neuer Sommergarten mit Glasschiebeelementen
 - Eingefriedeter Hintergarten
- Hallengebäude:
- Mit Styrodur gedämmt
 - Mit Raketenbrenner als Heizung ausgestattet
- Berechneter Energiebedarf des Hallengebäudes: 100,7 kw/h laut

Energiebedarfsausweis vom 24.11.2024 liegt vor. Gültig bis 24.11.2034!

- Badezimmer mit Dusche und Fußbodenheizung
- Hallenflächen mit Einbauschränken
- Halle beheizbar
- 3 Büroräume beheizt 70 m2. Mit Fußbodenheizung + Abstelltage

Número da propriedade: 24445008 - 48653 Coesfeld – Coesfeld

Tudo sobre a localização

Die Immobilie befindet sich in einer ruhigen und ländlichen Wohnlage in Coesfeld-Lette. Diese Lage vereint das Beste aus dörflicher Idylle und städtischem Komfort – ideal für Familien, Paare und Ruhesuchende, die in einer naturnahen Umgebung leben möchten. Umgebung und Natur: Coesfeld-Lette ist bekannt für seine naturnahe Umgebung. In unmittelbarer Nähe laden zahlreiche Wander- und Radwege zur Erholung im Grünen ein, und die Landschaft des Münsterlandes bietet idyllische Felder und Wälder, die zu Spaziergängen und Outdoor-Aktivitäten einladen. Der nahegelegene Letter Berg ist ein beliebtes Ziel für Naturfreunde und bietet eine wunderschöne Aussicht. Infrastruktur und Versorgung: Trotz der ruhigen Lage bietet Coesfeld-Lette eine gute Infrastruktur. Geschäfte des täglichen Bedarfs, ein Supermarkt, Bäckereien sowie Cafés und Restaurants sind nur wenige Minuten entfernt und sorgen für einen komfortablen Alltag. Auch Apotheken und medizinische Versorgungseinrichtungen sind gut erreichbar. Bildung und Familienfreundlichkeit: Für Familien bietet Lette eine Vielzahl von Betreuungs- und Bildungseinrichtungen. Der Ortsteil verfügt über eine Grundschule und mehrere Kindergärten, während weiterführende Schulen und Bildungszentren im nahegelegenen Coesfeld gut erreichbar sind. Der Bahnhof Lette (Westf) bietet direkte Zugverbindungen nach Coesfeld und Münster. Die Nähe zur Bundesstraße B474 und zur Autobahn A31 ermöglicht zudem eine schnelle Anbindung an das regionale Straßennetz und an größere Städte wie Münster und das Ruhrgebiet.

Número da propriedade: 24445008 - 48653 Coesfeld – Coesfeld

Outras informações

Es liegt ein Energiebedarfsausweis vor. Dieser ist gültig bis 23.11.2034. Endenergiebedarf beträgt 202.50 kwh/(m²*a). Wesentlicher Energieträger der Heizung ist Blockheizkraftwerk. Das Baujahr des Objekts lt. Energieausweis ist 1991. Die Energieeffizienzklasse ist G. GELDWÄSCHE: Als Immobilienmaklerunternehmen ist die von Poll Immobilien GmbH nach § 2 Abs. 1 Nr. 14 und § 11 Abs. 1, 2 Geldwäschegesetz (GwG) dazu verpflichtet, bei der Begründung einer Geschäftsbeziehung die Identität des Vertragspartners festzustellen und zu überprüfen, bzw. sobald ein ernsthaftes Interesse an der Durchführung des Immobilienkaufvertrages besteht. Hierzu ist es erforderlich, dass wir nach § 11 Abs. 4 GwG die relevanten Daten Ihres Personalausweises festhalten (wenn Sie als natürliche Person handeln) – beispielsweise mittels einer Kopie. Bei einer juristischen Person benötigen wir eine Kopie des Handelsregisterauszugs, aus welchem der wirtschaftlich Berechtigte hervorgeht. Das Geldwäschegesetz sieht vor, dass der Makler die Kopien bzw. Unterlagen fünf Jahre aufbewahren muss. Als unser Vertragspartner haben Sie auch eine Mitwirkungspflicht nach § 11 Abs. 6 GwG. HAFTUNG: Wir weisen darauf hin, dass die von uns weitergegebenen Objektinformationen, Unterlagen, Pläne etc. vom Verkäufer bzw. Vermieter stammen. Eine Haftung für die Richtigkeit oder Vollständigkeit der Angaben übernehmen wir daher nicht. Es obliegt daher unseren Kunden, die darin enthaltenen Objektinformationen und Angaben auf ihre Richtigkeit hin zu überprüfen. Alle Immobilienangebote sind freibleibend und vorbehaltlich Irrtümer, Zwischenverkauf- und Vermietung oder sonstiger Zwischenverwertung. UNSER SERVICE FÜR SIE ALS EIGENTÜMER: Planen Sie den Verkauf oder die Vermietung Ihrer Immobilie, so ist es für Sie wichtig, deren Marktwert zu kennen. Lassen Sie kostenfrei und unverbindlich den aktuellen Wert Ihrer Immobilie professionell durch einen unserer Immobilienspezialisten einschätzen. Unser bundesweites und internationales Netzwerk ermöglicht es uns, Verkäufer bzw. Vermieter und Interessenten bestmöglich zusammenzuführen.

Número da propriedade: 24445008 - 48653 Coesfeld – Coesfeld

Pessoa de contacto

Para mais informações, queira contactar a sua pessoa de contacto:

Nico Rosenke & Michael Knieper

Süringstraße 4 Coesfeld
E-Mail: coesfeld@von-poll.com

To Disclaimer of von Poll Immobilien GmbH

www.von-poll.com