

Frankfurt am Main – Berkersheim

Neubau: Exklusives Design-Townhouse am Feldrand mit Blick in den Taunus

Número da propriedade: 24001230



www.von-poll.com

PREÇO DE COMPRA: 1.050.000 EUR • ÁREA: ca. 171,6 m² • QUARTOS: 4 • ÁREA DO TERRENO: 193 m²

Número da propriedade: 24001230 - 60435 Frankfurt am Main – Berkersheim

- Numa vista geral
- O imóvel
- Dados energéticos
- Plantas dos pisos
- Uma primeira impressão
- Detalhes do equipamento
- Tudo sobre a localização
- Outras informações
- Pessoa de contacto

Número da propriedade: 24001230 - 60435 Frankfurt am Main – Berkersheim

Numa vista geral

Número da propriedade	24001230	Preço de compra	1.050.000 EUR
Área	ca. 171,6 m ²	Natureza	
Quartos	4	Comissão para arrendatários	Käuferprovision beträgt 3,57 % (inkl. MwSt.) des beurkundeten Kaufpreises
Quartos	3	Tipo de construção	Sólido
Casas de banho	3	Área útil	ca. 55 m ²
Ano de construção	2024	Móveis	Terraço, WC de hóspedes, Jardim / uso partilhado, Varanda
Tipo de estacionamento	1 x Garagem		

Número da propriedade: 24001230 - 60435 Frankfurt am Main – Berkersheim

Dados energéticos

Sistemas de aquecimento	Aquecimento por chão radiante	Certificado Energético	Consumo energético final
Fonte de Energia	Gás natural pesado	Procura final de energia	20.00 kWh/m ² a
Certificado Energético válido até	08.02.2033		
Aquecimento	Gás		

Número da propriedade: 24001230 - 60435 Frankfurt am Main – Berkersheim

O imóvel



Número da propriedade: 24001230 - 60435 Frankfurt am Main – Berkersheim

O imóvel



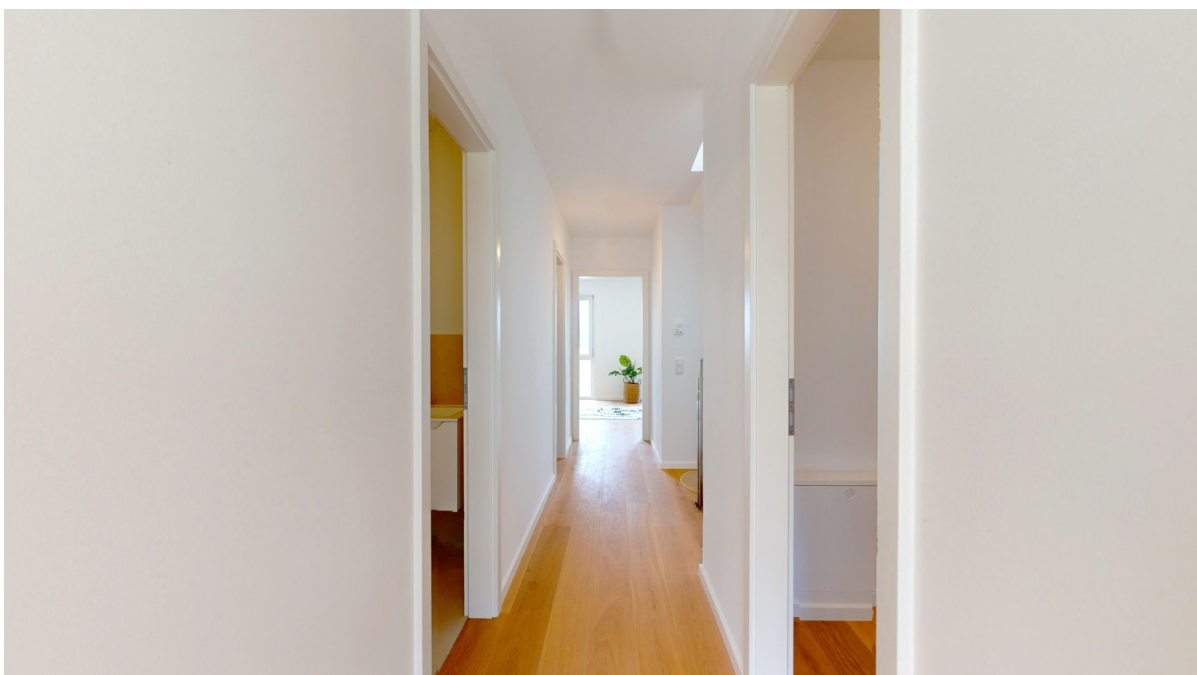
Número da propriedade: 24001230 - 60435 Frankfurt am Main – Berkersheim

O imóvel



Número da propriedade: 24001230 - 60435 Frankfurt am Main – Berkersheim

O imóvel



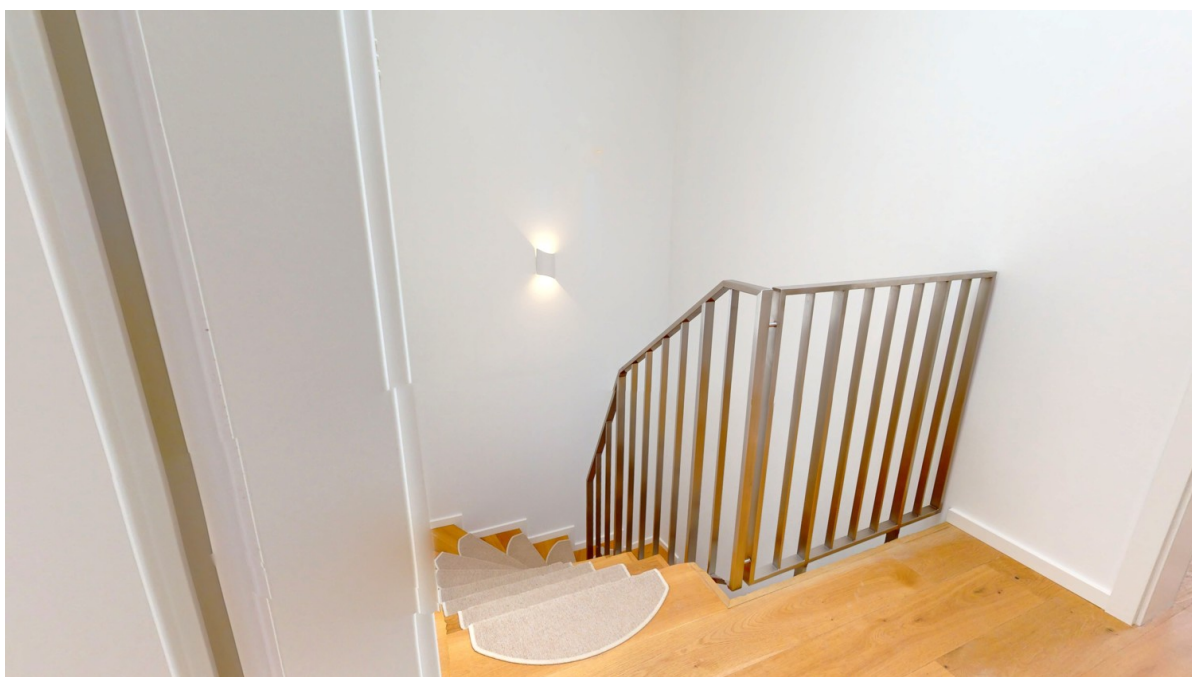
Número da propriedade: 24001230 - 60435 Frankfurt am Main – Berkersheim

O imóvel



Número da propriedade: 24001230 - 60435 Frankfurt am Main – Berkersheim

O imóvel



Número da propriedade: 24001230 - 60435 Frankfurt am Main – Berkersheim

O imóvel

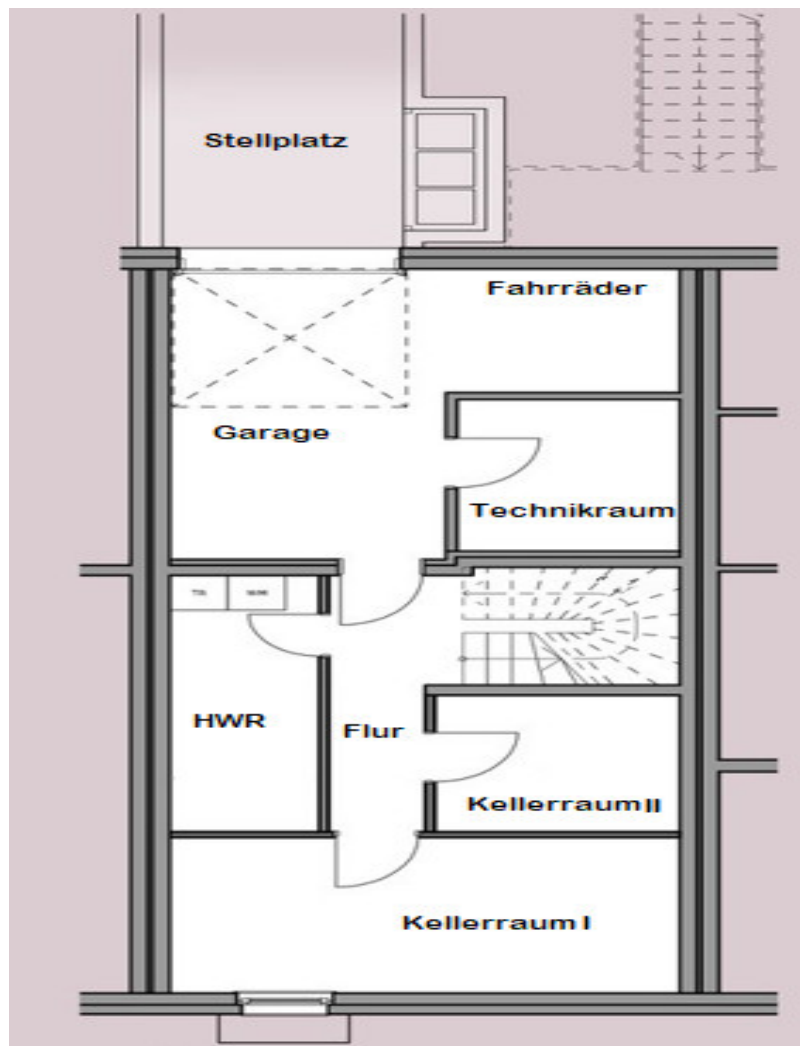


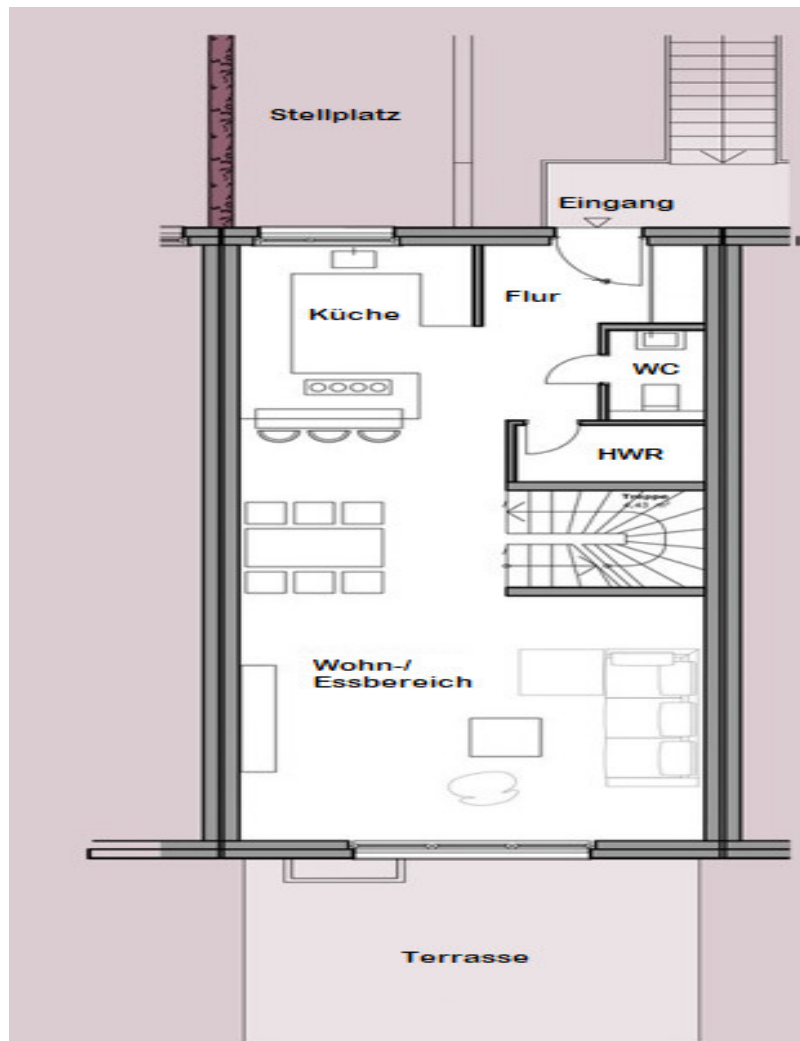
Vertrauen Sie einem
ausgezeichneten Immobilienmakler.

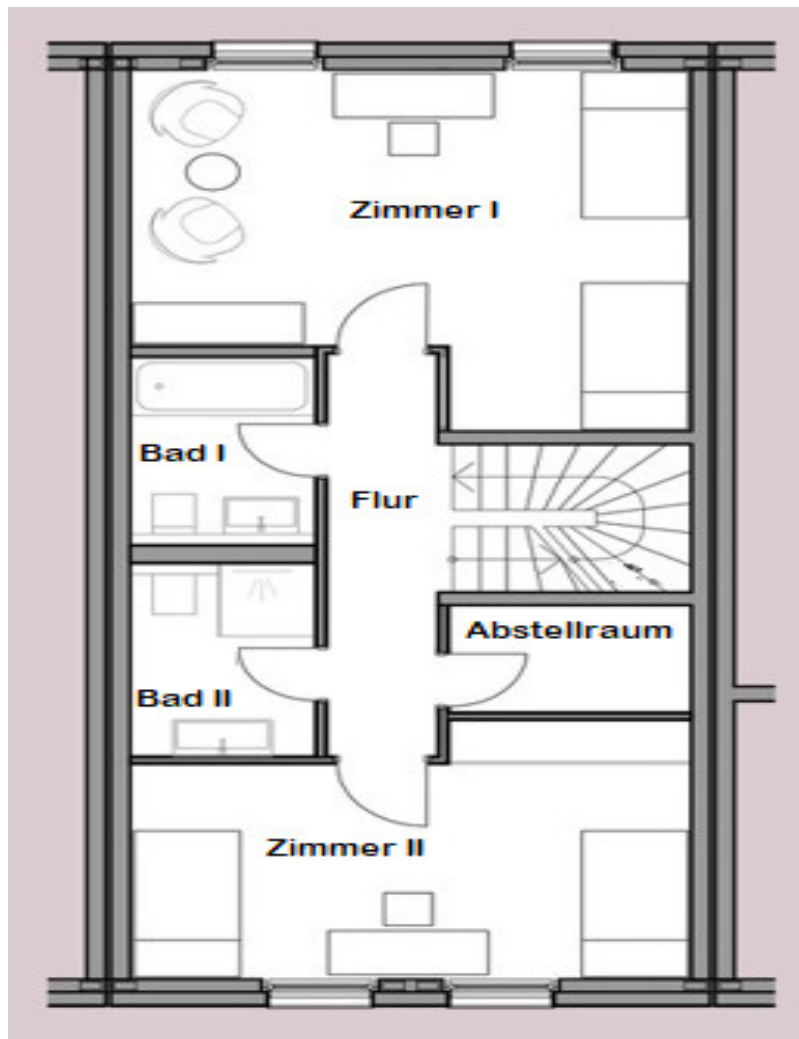
Kontaktieren Sie uns, wir freuen uns darauf, Sie persönlich und individuell zu beraten.

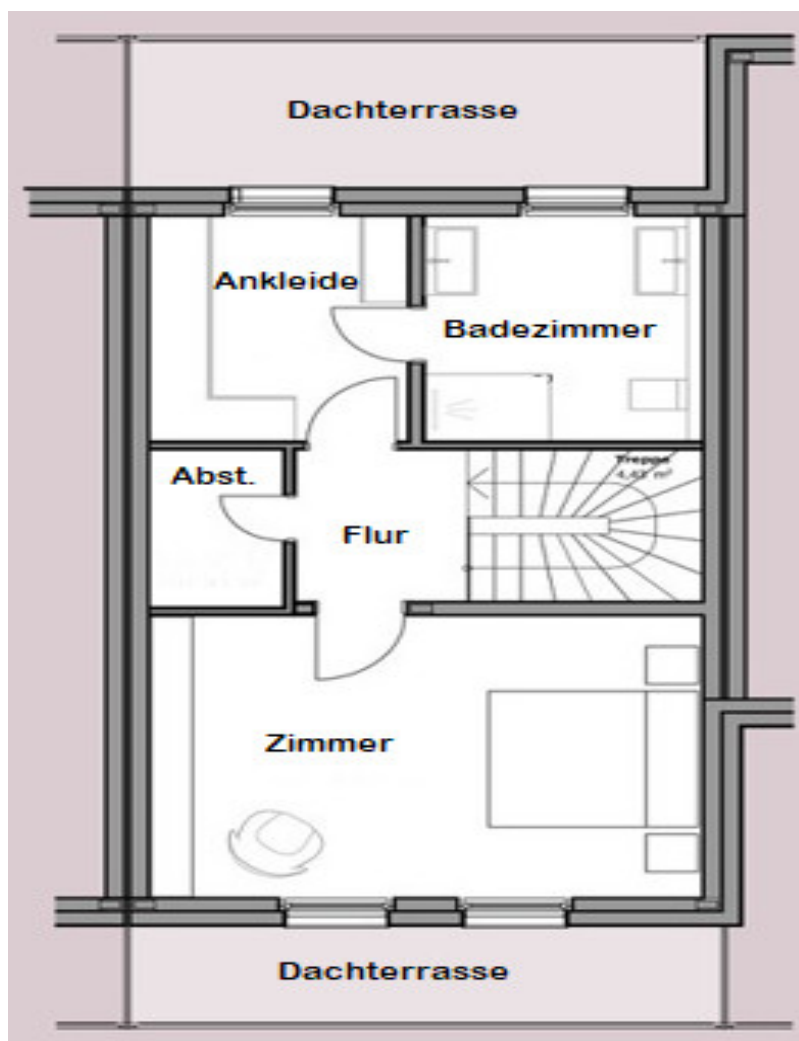
Número da propriedade: 24001230 - 60435 Frankfurt am Main – Berkersheim

Plantas dos pisos









Esta planta não é à escala. Os documentos foram-nos entregues pelo cliente. Por conseguinte, não podemos assumir qualquer responsabilidade pela exatidão das indicações.

Número da propriedade: 24001230 - 60435 Frankfurt am Main – Berkersheim

Uma primeira impressão

Nachhaltiges Design trifft auf naturnahe Idylle. Dieses moderne Design-Townhouse am Feldrand beeindruckt mit einem atemberaubenden Blick auf den Taunus. In der begehrten Lage von Berkersheim, unweit von Bad Vilbel, ist es das letzte verfügbare Haus in einer eleganten Reihe von vier Neubauten in einer gehobenen Nachbarschaft. Das Haus bietet einen unverbaubaren Panoramablick auf malerische Apfelwiesen und lädt sowohl Familien als auch Ruhesuchende ein, die Ruhe und die Natur zu genießen. Über eine großzügige Freitreppe gelangt man in den offenen Wohn- und Essbereich, der fließend in die Terrasse und den Garten übergeht. Hochwertige Eichenlandhausdielen verleihen allen Wohnräumen sowie dem Treppenhaus ein exklusives Ambiente. In der ersten Etage befinden sich zwei Zimmer, jeweils mit en-suite Bädern, die vielseitig als Arbeits-, Kinder- oder Gästezimmer genutzt werden können. Das zweite Obergeschoss bietet einen großzügigen Masterbereich mit luxuriösem Bad en suite. Alle Bäder sind erstklassig ausgestattet mit Walk-in-Duschen oder Badewannen, eleganten Waschtischen, exklusiven Feinsteinfliesen und Markenarmaturen. Das Haus verfügt über zwei Terrassen – eine im Erdgeschoss und eine weitere im zweiten Obergeschoss. Die Reihengemeinschaft setzt auf ökologische Nachhaltigkeit: Zisternen für die Gartenbewässerung und ein begrüntes Dach tragen zum Umweltschutz bei. Das duale Heizsystem mit Luftwärmepumpe und Gas sorgt für höchste Energieeffizienz. Abgerundet wird dieses attraktive Angebot durch eine integrierte Garage und einen zusätzlichen Stellplatz vor dem Haus.

Número da propriedade: 24001230 - 60435 Frankfurt am Main – Berkersheim

Detalhes do equipamento

- Unverbaubarer Blick in den Taunus
- Exklusive Feldrandlage
- Landhausdielen
- Holztreppenhaus
- Masterbedroom mit Ankleide und Bad en Suite
- Elektrische Rollläden
- Zwei Terrassen
- Garten
- Garage
- Granitplatten auf der Außentreppe
- Edelstahlgeländer im Außenbereich
- Im Innenbereich Edelstahlhandläufe
- Duales Heizsystem: Luftwärmepumpe für die Fußbodenheizung
- Gas für Warmwasser
- Extensive Dachbegrünung

Número da propriedade: 24001230 - 60435 Frankfurt am Main – Berkersheim

Tudo sobre a localização

Dieser Stadtteil ist der kleinste Stadtteil Frankfurts und somit sympathischerweise ein Dorf geblieben. Ein Ort, der so gar nicht dem Großstadt-Klischee entspricht. Die Häuser Berkersheims drängen sich an den Prallhang der Nidda und um den markanten Kirchturm der Michaeliskirche. Dieses Bild ist im Frühling und Sommer besonders schön, wenn die Blumen und Bäume in den Vorgärten blühen. Ausgelassene Spaziergänge lassen sich hier hervorragend umsetzen. Am schnellsten erreichen Sie Berkersheim über die A661 und die Homburger Landstraße. Mit der U-Bahn-Linie U5 bis zur Konstablerwache sind es nur circa 15 Minuten. Vom S-Bahnhof Berkersheim bis zum Frankfurter Hauptbahnhof benötigt die S6 circa 20 Fahrminuten. Mit dem PKW erreichen Sie in circa 25 Minuten die Frankfurter Innenstadt.

Número da propriedade: 24001230 - 60435 Frankfurt am Main – Berkersheim

Outras informações

Es liegt ein Energiebedarfsausweis vor. Dieser ist gültig bis 8.2.2033. Endenergiebedarf beträgt 20.00 kwh/(m²*a). Wesentlicher Energieträger der Heizung ist Erdgas schwer. Das Baujahr des Objekts lt. Energieausweis ist 2023. Die Energieeffizienzklasse ist A+.

GELDWÄSCHE: Als Immobilienmaklerunternehmen ist die von Poll Immobilien GmbH nach § 2 Abs. 1 Nr. 14 und § 11 Abs. 1, 2 Geldwäschegesetz (GwG) dazu verpflichtet, bei der Begründung einer Geschäftsbeziehung die Identität des Vertragspartners festzustellen und zu überprüfen, bzw. sobald ein ernsthaftes Interesse an der Durchführung des Immobilienkaufvertrages besteht. Hierzu ist es erforderlich, dass wir nach § 11 Abs. 4 GwG die relevanten Daten Ihres Personalausweises festhalten (wenn Sie als natürliche Person handeln) – beispielsweise mittels einer Kopie. Bei einer juristischen Person benötigen wir eine Kopie des Handelsregisterauszugs, aus welchem der wirtschaftlich Berechtigte hervorgeht. Das Geldwäschegesetz sieht vor, dass der Makler die Kopien bzw. Unterlagen fünf Jahre aufbewahren muss. Als unser Vertragspartner haben Sie auch eine Mitwirkungspflicht nach § 11 Abs. 6 GwG.

HAFTUNG: Wir weisen darauf hin, dass die von uns weitergegebenen Objektinformationen, Unterlagen, Pläne etc. vom Verkäufer bzw. Vermieter stammen. Eine Haftung für die Richtigkeit oder Vollständigkeit der Angaben übernehmen wir daher nicht. Es obliegt daher unseren Kunden, die darin enthaltenen Objektinformationen und Angaben auf ihre Richtigkeit hin zu überprüfen. Alle Immobilienangebote sind freibleibend und vorbehaltlich Irrtümer, Zwischenverkauf- und Vermietung oder sonstiger Zwischenverwertung.

UNSER SERVICE FÜR SIE ALS EIGENTÜMER: Planen Sie den Verkauf oder die Vermietung Ihrer Immobilie, so ist es für Sie wichtig, deren Marktwert zu kennen. Lassen Sie kostenfrei und unverbindlich den aktuellen Wert Ihrer Immobilie professionell durch einen unserer Immobilienspezialisten einschätzen. Unser bundesweites und internationales Netzwerk ermöglicht es uns, Verkäufer bzw. Vermieter und Interessenten bestmöglich zusammenzuführen.

Número da propriedade: 24001230 - 60435 Frankfurt am Main – Berkersheim

Pessoa de contacto

Para mais informações, queira contactar a sua pessoa de contacto:

Detlef Krebs

Eschersheimer Landstraße 537 Frankfurt no Meno
E-Mail: frankfurt@von-poll.com

To Disclaimer of von Poll Immobilien GmbH

www.von-poll.com