

Binissalem – Mitte

# Historisches Stadthaus mit eigener Kapelle, Gästeapartment, Garten und Garage im Herzen von Binissalem

Número da propriedade: ES253745169



PREÇO DE COMPRA: 650.000 EUR • ÁREA: ca. 243 m<sup>2</sup> • QUARTOS: 8 • ÁREA DO TERRENO: 495 m<sup>2</sup>

Número da propriedade: ES253745169 - 07350 Binissalem – Mitte

- Numa vista geral
- O imóvel
- Dados energéticos
- Plantas dos pisos
- Uma primeira impressão
- Detalhes do equipamento
- Tudo sobre a localização
- Outras informações
- Pessoa de contacto

Número da propriedade: ES253745169 - 07350 Binissalem – Mitte

## Numa vista geral

Número da propriedade	ES253745169
Área	ca. 243 m <sup>2</sup>
Quartos	8
Quartos	7
Casas de banho	2
Ano de construção	1960
Tipo de estacionamento	1 x Garagem

Preço de compra	650.000 EUR
Natureza	Casa em banda
Tipo de construção	Sólido
Móveis	Terraço, Lareira, Cozinha embutida

Número da propriedade: ES253745169 - 07350 Binissalem – Mitte

## Dados energéticos

Fonte de Energia	Calor ambiental	Classificação energética	D
Certificado Energético válido até	26.02.2034	Ano de construção de acordo com o certificado energético	1930
Aquecimento	Bomba de calor ar-água		
Certificado energético	N/A		

Número da propriedade: ES253745169 - 07350 Binissalem – Mitte

## O imóvel



Número da propriedade: ES253745169 - 07350 Binissalem – Mitte

## O imóvel



Número da propriedade: ES253745169 - 07350 Binissalem – Mitte

## O imóvel



Número da propriedade: ES253745169 - 07350 Binissalem – Mitte

## O imóvel





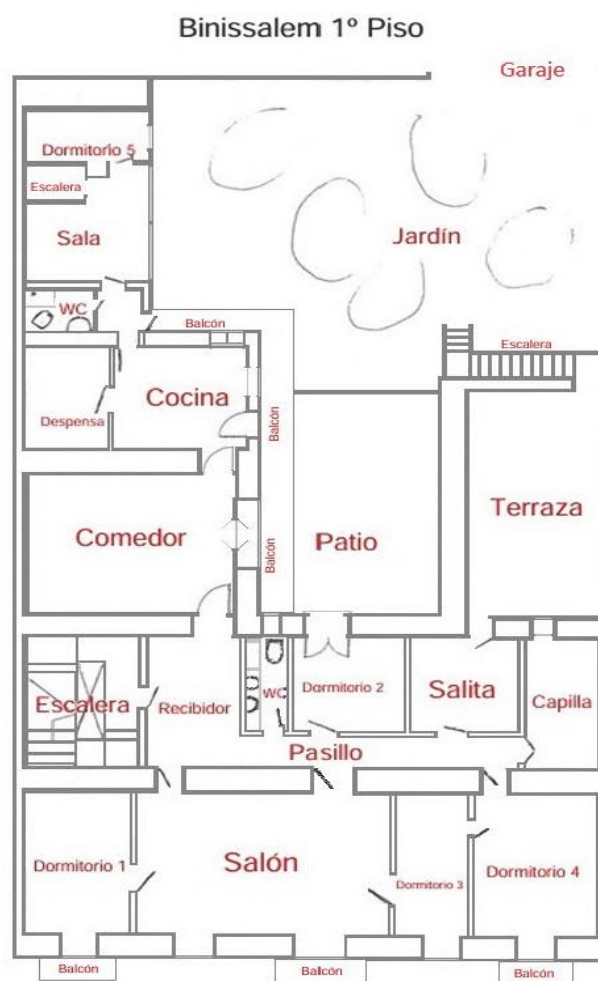
Número da propriedade: ES253745169 - 07350 Binissalem – Mitte

## O imóvel



Número da propriedade: ES253745169 - 07350 Binissalem – Mitte

## Plantas dos pisos





Esta planta não é à escala. Os documentos foram-nos entregues pelo cliente. Por conseguinte, não podemos assumir qualquer responsabilidade pela exatidão das indicações.

Número da propriedade: ES253745169 - 07350 Binissalem – Mitte

## Uma primeira impressão

Erleben Sie den einzigartigen Charme des malerischen Dorfes Binissalem mit diesem außergewöhnlichen Anwesen, das die Eleganz vergangener Zeiten mit zeitgemäßer Ausstattung vereint. Im Zentrum der historischen Altstadt gelegen, besteht die Immobilie aus zwei separaten Wohnbereichen, die jeweils ihren eigenen Charakter besitzen und ein besonderes Wohngefühl vermitteln. Der Hauptwohnbereich erstreckt sich über das erste Obergeschoss und bietet eine großzügige Raumaufteilung. Beim Betreten empfangt Sie eine elegante Atmosphäre mit hohen Decken, die kunstvoll mit Stuck verziert sind. Vier komfortable Doppelschlafzimmer sorgen für ein angenehmes Wohnambiente, während zwei gemütliche Wohnzimmer zum Verweilen einladen. Ein besonderes Highlight ist die vollständig erhaltene Kapelle, die dem Haus eine unverwechselbare, historische Note verleiht. Zwei stilvolle Badezimmer, ein elegantes Esszimmer mit Kamin, eine lichtdurchflutete Küche sowie eine gut ausgestattete Speisekammer runden diesen Bereich ab. Ein durchgehender Balkon verbindet alle Zimmer und eröffnet den Blick auf den Innenhof, während zusätzliche Balkone eine wunderbare Aussicht auf die Plaza Esglesia bieten. Zudem gewährt eine großzügige ca. 28 m<sup>2</sup> große Terrasse direkten Zugang zum idyllischen Garten mit eigenem Brunnen im Erdgeschoss. Der zweite Gebäudeteil erstreckt sich über zwei Etagen und besticht durch seine verglaste Veranda. Hier befinden sich zudem ein gemütliches Schlafzimmer, eine funktionale Küche sowie ein Wohn- und Essbereich mit direktem Zugang zum Garten. Ein modernes Badezimmer ergänzt diesen separaten Wohnbereich, der sich ideal für Gäste oder als privater Rückzugsort eignet. Für maximalen Komfort sorgt ein Treppenlift am Haupteingang, der den Zugang zum Obergeschoss erleichtert. Ein zusätzlicher Hintereingang führt zur geräumigen Garage und in den Garten. Der idyllische Innenhof mit Schatten spendenden Bäumen, einem traditionellen Brunnen und charmanten Sitzgelegenheiten lädt zum Verweilen ein. Diese außergewöhnliche Immobilie bietet enormes Potenzial und kann ganz nach den Wünschen seiner zukünftigen Besitzer in eine exklusive Wohlfühloase verwandelt werden.

Número da propriedade: ES253745169 - 07350 Binissalem – Mitte

## Detalhes do equipamento

- Balkon
- Innenhof
- Garten mit Brunnen
- Terrasse

Número da propriedade: ES253745169 - 07350 Binissalem – Mitte

## Tudo sobre a localização

Binissalem, im Herzen der Region Raiguer Mallorcas, ist bekannt für seine Weinproduktion und malerische Landschaft. Umgeben von Weinbergen bietet das Dorf enge Gassen, gepflasterte Straßen und die beeindruckende gotische Kirche Santa Maria de Robines ist umgeben von Herrenhäusern aus dem 18. und 19. Jahrhundert. Einige dieser Häuser kann man besichtigen, darunter das Can Gelabert de la Portella, wo der Schriftsteller Llorenç Moyà (1916–1981) lebte, oder das Can Sabater, der Wohnsitz des Schriftstellers Llorenç Villalonga (1897–1980), einer der wichtigsten Vertreter der mallorquinischen Belletristik des 20. Jahrhunderts. Im September wird die Festa des Vermar (Fest der Weinlese) gefeiert, begleitet von einem umfassenden Programm an Aktivitäten wie Workshops, Ausstellungen, Umzüge, öffentliches Keltern und Volkstänze. Ein weiterer Termin ist die Fira de la Pedra (Fest des Steins) im Mai. Bei diesem Volksfest können Sie Steinmetzen und Bildhauern bei der Arbeit zusehen, und es werden Skulpturen, Brunnen und sonstige Bauten ausgestellt. Wanderer und Radfahrer finden in der nahegelegenen Serra de Tramuntana viele Wege und spektakuläre Aussichten. Binissalem ist ideal für Familien und bietet eine ruhige Umgebung mit allen Annehmlichkeiten. Palma ist nur 25 km entfernt und der Flughafen etwa 30 km, was eine bequeme Anbindung ermöglicht. Ob Ferienhaus oder dauerhafter Wohnsitz – Binissalem bietet eine einzigartige Lebensqualität und zahlreiche Freizeitmöglichkeiten.

Número da propriedade: ES253745169 - 07350 Binissalem – Mitte

## Outras informações

Grundsätzlich empfehlen wir, die baurechtliche Situation durch einen Fachanwalt prüfen zu lassen. Alle Angaben basieren ausschließlich auf den Informationen des Eigentümers bzw. Auftraggeber. Wir übernehmen keine Gewähr für die Vollständigkeit, Richtigkeit und Aktualität der Angaben. Die Courtage geht zu Lasten des Verkäufers. Die beim Kauf anfallenden Steuern, die Notar- und die Grundbuchkosten sind vom Käufer zu tragen.

Número da propriedade: ES253745169 - 07350 Binissalem – Mitte

## Pessoa de contacto

Para mais informações, queira contactar a sua pessoa de contacto:

Florian Waetzoldt

---

Placa Hostals 11 Maiorca - Santa Maria  
E-Mail: [santamaria@von-poll.com](mailto:santamaria@von-poll.com)

*To Disclaimer of von Poll Immobilien GmbH*

---

[www.von-poll.com](http://www.von-poll.com)