

LLubí – Mitte

# Schönes renoviertes Stadthaus mit Innenhof in Llubí

Número da propriedade: ES243744619



PREÇO DE COMPRA: 447.400 EUR • ÁREA: ca. 110 m<sup>2</sup> • QUARTOS: 3 • ÁREA DO TERRENO: 119 m<sup>2</sup>

Número da propriedade: ES243744619 - 07430 LLubí – Mitte

- Numa vista geral
- O imóvel
- Dados energéticos
- Uma primeira impressão
- Detalhes do equipamento
- Tudo sobre a localização
- Outras informações
- Pessoa de contacto

Número da propriedade: ES243744619 - 07430 LLubí – Mitte

## Numa vista geral

Número da propriedade	ES243744619
Área	ca. 110 m <sup>2</sup>
Quartos	3
Quartos	2
Casas de banho	2
Ano de construção	1862

Preço de compra	447.400 EUR
Natureza	Casa em banda
Tipo de construção	Sólido
Área útil	ca. 0 m <sup>2</sup>

Número da propriedade: ES243744619 - 07430 LLubí – Mitte

## Dados energéticos

Sistemas de aquecimento	Aquecimento central
Aquecimento	Petróleo

Número da propriedade: ES243744619 - 07430 LLubí – Mitte

## O imóvel



Número da propriedade: ES243744619 - 07430 LLubí – Mitte

## O imóvel



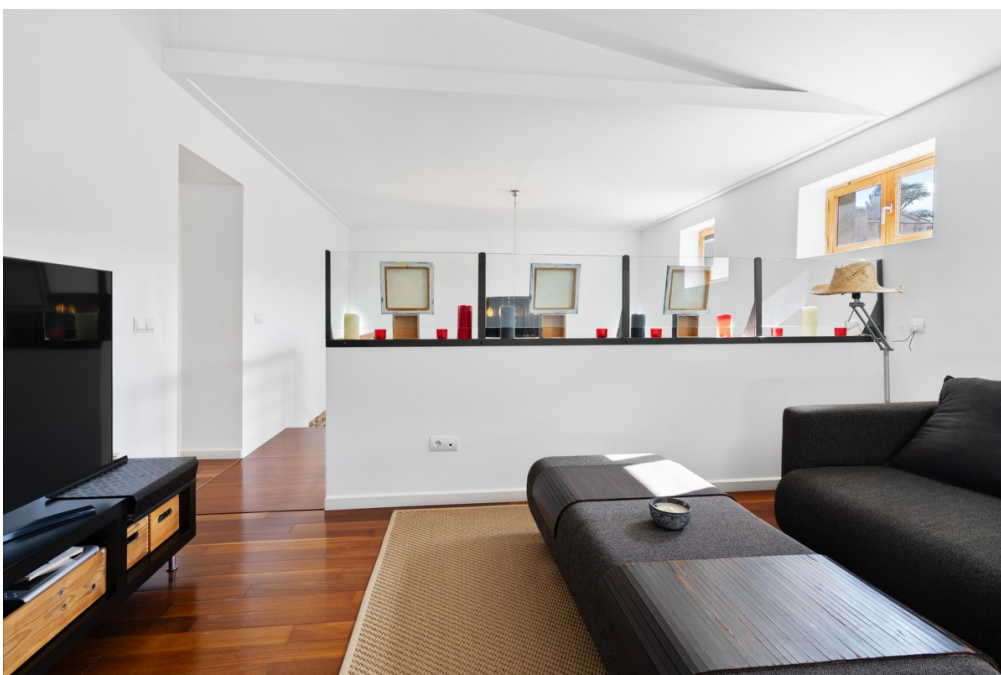
Número da propriedade: ES243744619 - 07430 LLubí – Mitte

## O imóvel



Número da propriedade: ES243744619 - 07430 LLubí – Mitte

## O imóvel





Número da propriedade: ES243744619 - 07430 LLubí – Mitte

## O imóvel



Número da propriedade: ES243744619 - 07430 LLubí – Mitte

## O imóvel



Número da propriedade: ES243744619 - 07430 LLubí – Mitte

## O imóvel



Número da propriedade: ES243744619 - 07430 LLubí – Mitte

## O imóvel



Número da propriedade: ES243744619 - 07430 LLubí – Mitte

## Uma primeira impressão

Zum Verkauf steht ein herrliches Dorfhaus aus dem Jahr 1864, gelegen in dem idyllischen Llubi auf Mallorca. Das zweistöckige Haus bietet eine einladende Atmosphäre und ist durch seinen beeindruckenden Eingangsbereich mit hohen Decken besonders lichtdurchflutet. Der angrenzende Patio dient als gemütliche Rückzugsoase zum Entspannen. Im Erdgeschoss befindet sich die moderne Küche mit dem angrenzenden Essbereich, ein Gästeschlafzimmer sowie ein Badezimmer mit Dusche. Über eine Treppe gelangen Sie in das Obergeschoss, wo ein komfortables Wohnzimmer mit einer gemütlichen Fernsehecke auf Sie wartet. Dieser Bereich lässt sich bei Bedarf mühelos in ein zusätzliches Schlafzimmer umgestalten. Darüber hinaus befindet sich im Obergeschoss das geräumige Hauptschlafzimmer mit eigenem Bad. Das charmante Dorfhaus wurde im Jahr 2004 vollständig renoviert und ist äußerst gepflegt - ein wahres Juwel zum sofortigen Bezug. Eine Heizung sorgt für wohlige Wärme, während eine hervorragende Internetverbindung modernen Komfort bietet.

Número da propriedade: ES243744619 - 07430 LLubí – Mitte

## Detalhes do equipamento

Patio

Klimaanlage

Número da propriedade: ES243744619 - 07430 LLubí – Mitte

## Tudo sobre a localização

Llubí ist eine Ortschaft im Zentrum Mallorcas. Es ist 38 km von Palma und 17 km von der Bucht von Alcudia entfernt. In der Nähe befinden sich die Dörfer Muro, Santa Margalida und die Hauptstadt des Zentralgebiets, Inca. Bis Anfang des 19. Jahrhunderts war Llubí ein kleines Dorf, das zur Nachbargemeinde Muro gehörte. In der Vergangenheit basierte die Wirtschaft auf der Landwirtschaft, wobei die Produktion von Kapern hervorstach. Heute ist die Stadt von Feldern umgeben, auf denen Mandel-, Johannisbrot- und Feigenbäume wachsen. Die Restaurants, Bars und Geschäfte von Llubí sind über den ganzen Ort verstreut, vor allem entlang der Straße, die den Ort durchquert. Palma ist in 30 Minuten erreichbar, die Strände im Norden, wie Can Picafort, sind nur 20 Minuten entfernt. Zudem bietet der Ort eine Bahnanbindung nach Palma.

Número da propriedade: ES243744619 - 07430 LLubí – Mitte

## Outras informações

Grundsätzlich empfehlen wir, die baurechtliche Situation durch einen Fachanwalt prüfen zu lassen. Alle Angaben basieren ausschließlich auf den Informationen des Eigentümers bzw. Auftraggeber. Wir übernehmen keine Gewähr für die Vollständigkeit, Richtigkeit und Aktualität der Angaben. Die Courtage geht zu Lasten des Verkäufers. Die beim Kauf anfallenden Steuern, die Notar- und die Grundbuchkosten sind vom Käufer zu tragen.



Número da propriedade: ES243744619 - 07430 LLubí – Mitte

## Pessoa de contacto

Para mais informações, queira contactar a sua pessoa de contacto:

Florian Waetzoldt

---

Placa Hostals 11 Maiorca - Santa Maria  
E-Mail: [santamaria@von-poll.com](mailto:santamaria@von-poll.com)

*To Disclaimer of von Poll Immobilien GmbH*

---

[www.von-poll.com](http://www.von-poll.com)