

Windhagen / Schweifeld – Schweifeld

***Großzügig * Elegant * Beste Lage* wunderschönes
Einfamilienhaus ***

Número da propriedade: 25325001



www.von-poll.com

PREÇO DE COMPRA: 1.295.000 EUR • ÁREA: ca. 273 m² • QUARTOS: 8 • ÁREA DO TERRENO: 1.200 m²

Número da propriedade: 25325001 - 53578 Windhagen / Schweifeld – Schweifeld

- Numa vista geral
- O imóvel
- Dados energéticos
- Plantas dos pisos
- Uma primeira impressão
- Detalhes do equipamento
- Tudo sobre a localização
- Outras informações
- Pessoa de contacto

Número da propriedade: 25325001 - 53578 Windhagen / Schweifeld – Schweifeld

Numa vista geral

Número da propriedade	25325001	Preço de compra	1.295.000 EUR
Área	ca. 273 m ²	Natureza	Casa unifamiliar / Moradia
Forma do telhado	Telhado campo único	Comissão para arrendatários	Käuferprovision beträgt 3,57 % (inkl. MwSt.) des beurkundeten Kaufpreises
Quartos	8	Tipo de construção	Sólido
Quartos	4	Área útil	ca. 84 m ²
Casas de banho	3	Móveis	Terraço, WC de hóspedes, Piscina, Lareira, Jardim / uso partilhado, Varanda
Ano de construção	2015		
Tipo de estacionamento	4 x Lugar de estacionamento ao ar livre, 2 x Garagem		

Número da propriedade: 25325001 - 53578 Windhagen / Schweifeld – Schweifeld

Dados energéticos

Sistemas de aquecimento	Aquecimento por chão radiante	Certificado Energético	Consumo energético final
Fonte de Energia	Gás	Procura final de energia	54.00 kWh/m ² a
Certificado Energético válido até	21.04.2025	Classificação energética	B
Aquecimento	Gás	Ano de construção de acordo com o certificado energético	2015

Número da propriedade: 25325001 - 53578 Windhagen / Schweifeld – Schweifeld

O imóvel



Número da propriedade: 25325001 - 53578 Windhagen / Schweifeld – Schweifeld

O imóvel



Número da propriedade: 25325001 - 53578 Windhagen / Schweifeld – Schweifeld

O imóvel



Número da propriedade: 25325001 - 53578 Windhagen / Schweifeld – Schweifeld

O imóvel



Número da propriedade: 25325001 - 53578 Windhagen / Schweifeld – Schweifeld

O imóvel



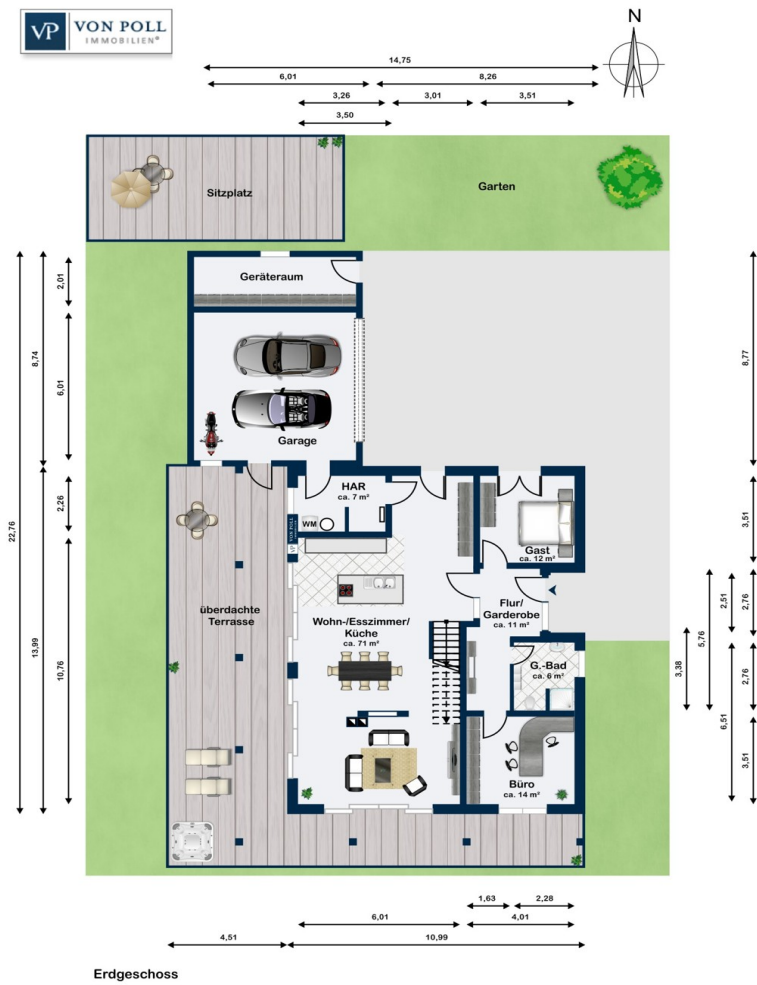
Número da propriedade: 25325001 - 53578 Windhagen / Schweifeld – Schweifeld

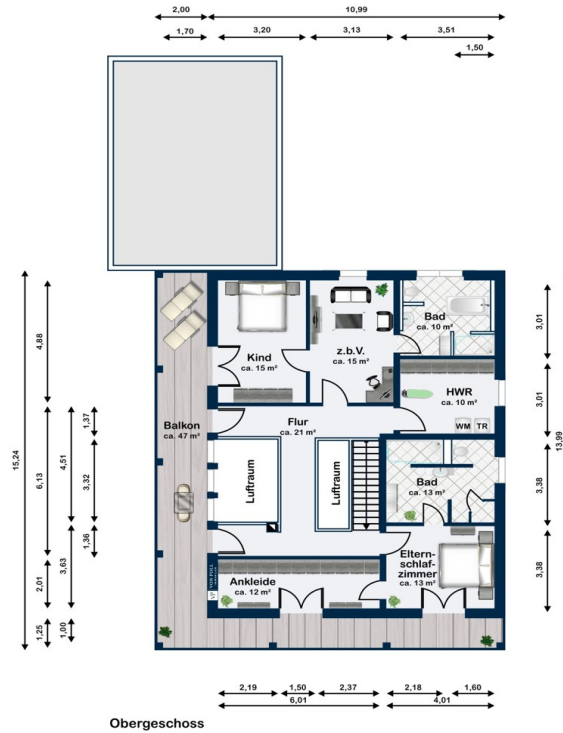
O imóvel



Número da propriedade: 25325001 - 53578 Windhagen / Schweifeld – Schweifeld

Plantas dos pisos





Esta planta não é à escala. Os documentos foram-nos entregues pelo cliente. Por conseguinte, não podemos assumir qualquer responsabilidade pela exatidão das indicações.

Número da propriedade: 25325001 - 53578 Windhagen / Schweifeld – Schweifeld

Uma primeira impressão

Zum Verkauf steht ein modern gestaltetes Einfamilienhaus, erbaut im Jahr 2015, welches sich in einem neuwertigen Zustand präsentiert. Diese Immobilie bietet eine großzügige Wohnfläche von ca. 273 m² und befindet sich auf einem schön angelegtem Grundstück von ca. 1200 m². Das Haus verteilt sich auf insgesamt acht Zimmer und eignet sich somit ideal für Familien, die Wert auf großzügige und durchdachte Raumplanung legen. Im Inneren des Hauses befinden sich vier Schlafzimmer, die ausreichend Platz und Rückzugsmöglichkeiten für jedes Familienmitglied bieten. Drei modern ausgestattete Badezimmer sorgen für zusätzlichen Komfort und Flexibilität. Die Raumaufteilung ist sowohl funktional als auch ansprechend gestaltet. Alle Wohnebenen sind mit einer hochwertigen Fußbodenheizung ausgestattet, die für angenehme Wärme und ein gesundes Raumklima sorgt. Die Ausstattung des Hauses entspricht hohen Qualitätsansprüchen, was sich auch in der Auswahl der verwendeten Materialien widerspiegelt. Ein besonderes Highlight der Immobilie sind die Balkone bzw. Terrassen, die unterschiedlich ausgerichtet sind und somit zu jeder Tageszeit einen geeigneten Platz im Freien bieten. Diese Außenbereiche sind ideal, um Sonne zu tanken oder gemütliche Abende im Freien zu verbringen. Der Wohnbereich beeindruckt durch Offenheit und Helligkeit und bietet direkten Zugang zu den Terrassen, was eine schöne Verbindung zwischen Innen- und Außenbereich schafft. Die maßgefertigte Küche ist modern und funktional gestaltet und bietet genug Platz für gemeinsames Kochen und Essen. Der Garten um das Haus ist gepflegt und bietet vielseitige Nutzungsmöglichkeiten. Neben den zahlreichen Sitzplätzen können Sie in dem Whirlpool herrlich gemütliche Stunden genießen. Abgerundet wird das Angebot durch ausreichend Stellplätze für Ihre Fahrzeuge direkt am Haus. Die großzügige Doppelgarage mit direkter Anbindung ins Haus runden das elegante Angebot ab. Diese Immobilie bietet eine einzigartige Gelegenheit, ein neuwertiges Zuhause mit gehobener Ausstattung und vielseitigen Nutzungsmöglichkeiten zu erwerben. Sie sind herzlich eingeladen, sich selbst von den Vorzügen dieser Immobilie zu überzeugen. Bitte kontaktieren Sie uns, um weitere Informationen zu erhalten oder einen Besichtigungstermin zu vereinbaren. Wir stehen Ihnen gerne zur Verfügung, um all Ihre Fragen zu beantworten.

Número da propriedade: 25325001 - 53578 Windhagen / Schweifeld – Schweifeld

Detalhes do equipamento

- Attraktive, teils offene Grundrissgestaltung
- Hochwertige Einbauküche
- Praktische, maßangefertigte Einbauschränke
- Hervorragende energetische Bauweise
- Viele Möglichkeiten
- Schlafzimmer mit Bad en suite und großzügiger Ankleide
- 3 vollausgestattete, hochwertige Badezimmer
- Duplex-Kamin
- Solaranlage
- Große Glasschiebeelemente verbinden Innen- und Außenbereich
- Überdachter Balkon
- Schöne angelegter Außenbereich mit mehreren Sitzplätzen
- Teilweise automatische Gartenbewässerung
- Whirlpool im Garten mit Gartendusche
- Garage - mehr als ausreichend für 2 PKW, Fahrräder und mehr
- Direkter Zugang zur Garage durch das Haus
- Hauswirtschaftsraum
- Loxone BUS System; Smart Home steuerbare Lichttechnik, Heizung sowie Jalousien
- Jalousien Aluminium-Lamellen im Außenbereich

Número da propriedade: 25325001 - 53578 Windhagen / Schweifeld – Schweifeld

Tudo sobre a localização

Die Immobilie befindet sich in einer ruhigen und naturnahen Lage im nördlichen Rheinland-Pfalz, in einem Ortsteil der Gemeinde von Windhagen. Die Umgebung ist von Wäldern und Feldern geprägt und bietet eine hohe Lebensqualität. Die Region zeichnet sich durch ihre idyllische, ländliche Atmosphäre aus, die zahlreiche Freizeitmöglichkeiten wie Wander- und Radwege im Westerwald bietet. Gleichzeitig befinden sich die historische Städte Linz am Rhein oder Bad Honnef nur wenige Kilometer entfernt, was zusätzlich einen hohen Freizeitwert schafft. Windhagen liegt etwa 30 km südwestlich von Bonn und rund 20 km nordwestlich von Koblenz. Die Gemeinde ist verkehrstechnisch gut erschlossen: Die nächste Autobahn, die A3, ist in kurzer Fahrtzeit zu erreichen und ermöglicht eine schnelle Verbindung nach Köln, Frankfurt sowie Koblenz und in die Eifelregion. Zudem besteht eine gute Anbindung an den öffentlichen Nahverkehr, wobei die Busverbindungen von Windhagen aus regelmäßige Fahrten nach Bad Honnef und in die umliegenden Städte bieten. Darüber hinaus profitiert Windhagen durch die Nähe der ICE-Eisenbahnkontenpunkten Bonn-Siegburg und Montabaur. Dank der Nähe zu Bonn, das in ca. 30 Minuten erreichbar ist, und Koblenz, das rund 25 Minuten entfernt liegt, sowie dem Flughafen Köln/Bonn, der in etwa 40 Minuten erreicht werden kann, profitieren Bewohner von einer hervorragenden Anbindung an wichtige Verkehrsachsen und städtische Infrastrukturen. Die Lage verbindet auf ideale Weise die Ruhe des ländlichen Lebens mit der Erreichbarkeit urbaner Zentren.

Número da propriedade: 25325001 - 53578 Windhagen / Schweifeld – Schweifeld

Outras informações

Es liegt ein Energiebedarfsausweis vor. Dieser ist gültig bis 21.4.2025. Endenergiebedarf beträgt 54.00 kWh/(m²*a). Wesentlicher Energieträger der Heizung ist Gas. Das Baujahr des Objekts lt. Energieausweis ist 2015. Die Energieeffizienzklasse ist B.

GELDWÄSCHE: Als Immobilienmaklerunternehmen ist die von Poll Immobilien GmbH nach § 2 Abs. 1 Nr. 14 und § 11 Abs. 1, 2 Geldwäschegesetz (GwG) dazu verpflichtet, bei der Begründung einer Geschäftsbeziehung die Identität des Vertragspartners festzustellen und zu überprüfen, bzw. sobald ein ernsthaftes Interesse an der Durchführung des Immobilienkaufvertrages besteht. Hierzu ist es erforderlich, dass wir nach § 11 Abs. 4 GwG die relevanten Daten Ihres Personalausweises festhalten (wenn Sie als natürliche Person handeln) – beispielsweise mittels einer Kopie. Bei einer juristischen Person benötigen wir eine Kopie des Handelsregisterauszugs, aus welchem der wirtschaftlich Berechtigte hervorgeht. Das Geldwäschegesetz sieht vor, dass der Makler die Kopien bzw. Unterlagen fünf Jahre aufbewahren muss. Als unser Vertragspartner haben Sie auch eine Mitwirkungspflicht nach § 11 Abs. 6 GwG.

HAFTUNG: Wir weisen darauf hin, dass die von uns weitergegebenen Objektinformationen, Unterlagen, Pläne etc. vom Verkäufer bzw. Vermieter stammen. Eine Haftung für die Richtigkeit oder Vollständigkeit der Angaben übernehmen wir daher nicht. Es obliegt daher unseren Kunden, die darin enthaltenen Objektinformationen und Angaben auf ihre Richtigkeit hin zu überprüfen. Alle Immobilienangebote sind freibleibend und vorbehaltlich Irrtümer, Zwischenverkauf- und Vermietung oder sonstiger Zwischenverwertung. UNSER SERVICE FÜR SIE ALS EIGENTÜMER: Planen Sie den Verkauf oder die Vermietung Ihrer Immobilie, so ist es für Sie wichtig, deren Marktwert zu kennen. Lassen Sie kostenfrei und unverbindlich den aktuellen Wert Ihrer Immobilie professionell durch einen unserer Immobilienspezialisten einschätzen. Unser bundesweites und internationales Netzwerk ermöglicht es uns, Verkäufer bzw. Vermieter und Interessenten bestmöglich zusammenzuführen.

Número da propriedade: 25325001 - 53578 Windhagen / Schweifeld – Schweifeld

Pessoa de contacto

Para mais informações, queira contactar a sua pessoa de contacto:

Claudia Fischer-Eick

Marktplatz 27 Linz no Reno

E-Mail: linz@von-poll.com

To Disclaimer of von Poll Immobilien GmbH

www.von-poll.com