

Firenze – Toscana

# Prächtiges Penthouse und Superpenthouse mit Domblick in Florenz

Número da propriedade: IT254151736



[www.von-poll.it](http://www.von-poll.it)

PREÇO DE COMPRA: 930.000 EUR • QUARTOS: 4

Número da propriedade: IT254151736 - 50100 Firenze – Toscana

- Numa vista geral
- O imóvel
- Dados energéticos
- Plantas dos pisos
- Uma primeira impressão
- Pessoa de contacto

Número da propriedade: IT254151736 - 50100 Firenze – Toscana

## Numa vista geral

Número da propriedade	IT254151736
Piso	3
Quartos	4
Quartos	2
Casas de banho	1
Ano de construção	1450

Preço de compra	930.000 EUR
Comissão para arrendatários	Provisionspflichtig
Área total	ca. 95 m <sup>2</sup>
Móveis	Terraço

Número da propriedade: IT254151736 - 50100 Firenze – Toscana

## Dados energéticos

Fonte de Energia	Gás	Certificado Energético	Consumo energético final
Certificado Energético válido até	12.04.2029	Procura final de energia	336.27 kWh/m²a
Aquecimento	Gás	Classificação energética	F

Número da propriedade: IT254151736 - 50100 Firenze – Toscana

## O imóvel





Número da propriedade: IT254151736 - 50100 Firenze – Toscana

## O imóvel



Número da propriedade: IT254151736 - 50100 Firenze – Toscana

## O imóvel





Número da propriedade: IT254151736 - 50100 Firenze – Toscana

## O imóvel





Número da propriedade: IT254151736 - 50100 Firenze – Toscana

## O imóvel



Número da propriedade: IT254151736 - 50100 Firenze – Toscana

## O imóvel





Número da propriedade: IT254151736 - 50100 Firenze – Toscana

## O imóvel





Número da propriedade: IT254151736 - 50100 Firenze – Toscana

## O imóvel



Número da propriedade: IT254151736 - 50100 Firenze – Toscana

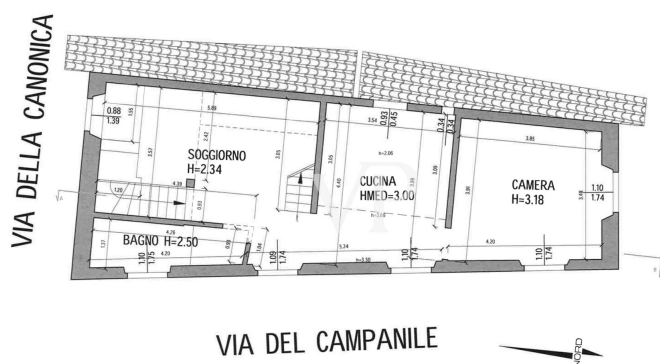
## O imóvel



Número da propriedade: IT254151736 - 50100 Firenze – Toscana

## Plantas dos pisos

PIANTA TERZO PIANO scala 1:50



PIANTA PIANO SOTTOTETTO scala 1:50



Esta planta não é à escala. Os documentos foram-nos entregues pelo cliente. Por conseguinte, não podemos assumir qualquer responsabilidade pela exatidão das indicações.



Número da propriedade: IT254151736 - 50100 Firenze – Toscana

## Uma primeira impressão

Diese Wohnung befindet sich im historischen Herzen von Florenz, nur wenige Schritte vom Dom entfernt, und bietet eine einzigartige und privilegierte Lage. Diese charmante Wohnung befindet sich in einem bezaubernden historischen Gebäude und erstreckt sich über zwei Ebenen, die durch eine elegante Holzterrasse verbunden sind. Auf der ersten Etage empfängt ein helles Wohnzimmer die Gäste in einem warmen und einladenden Ambiente. Die geräumige Küche ist komplett ausgestattet. Das erste Schlafzimmer bietet eine ruhige und entspannende Atmosphäre mit einem geräumigen Kleiderschrank. Das mit edlen Materialien ausgestattete Badezimmer ist eine Oase der Entspannung: mit einer geräumigen, begehbaren Dusche ausgestattet, ist es der ideale Ort, um sich Momente des Wohlbefindens zu gönnen. Im Obergeschoss befindet sich das zweite Schlafzimmer. Dank der hohen Fenster und der freiliegenden Holzbalken ist es ein helles und warmes Ambiente, während die strategische Lage des Hauses absolute Privatsphäre garantiert. Abgerundet wird das Ganze durch eine Panoramaterrasse, die zum Entspannen einlädt, während man den atemberaubenden Blick auf die Kuppel von Brunelleschi und den Glockenturm von Giotto bewundert. Eine magische Atmosphäre, die Sie atemlos macht. Ausgezeichnete Investitionsmöglichkeit für kurze Vermietungen, bereits mit CIN (Nationaler Identifikations-Kodex) vorgesehen.

Número da propriedade: IT254151736 - 50100 Firenze – Toscana

## Pessoa de contacto

Para mais informações, queira contactar a sua pessoa de contacto:

Christian Weissensteiner

---

Corso Italia 1 Milão  
E-Mail: [milano@von-poll.com](mailto:milano@von-poll.com)

*To Disclaimer of von Poll Immobilien GmbH*

---

[www.von-poll.com](http://www.von-poll.com)