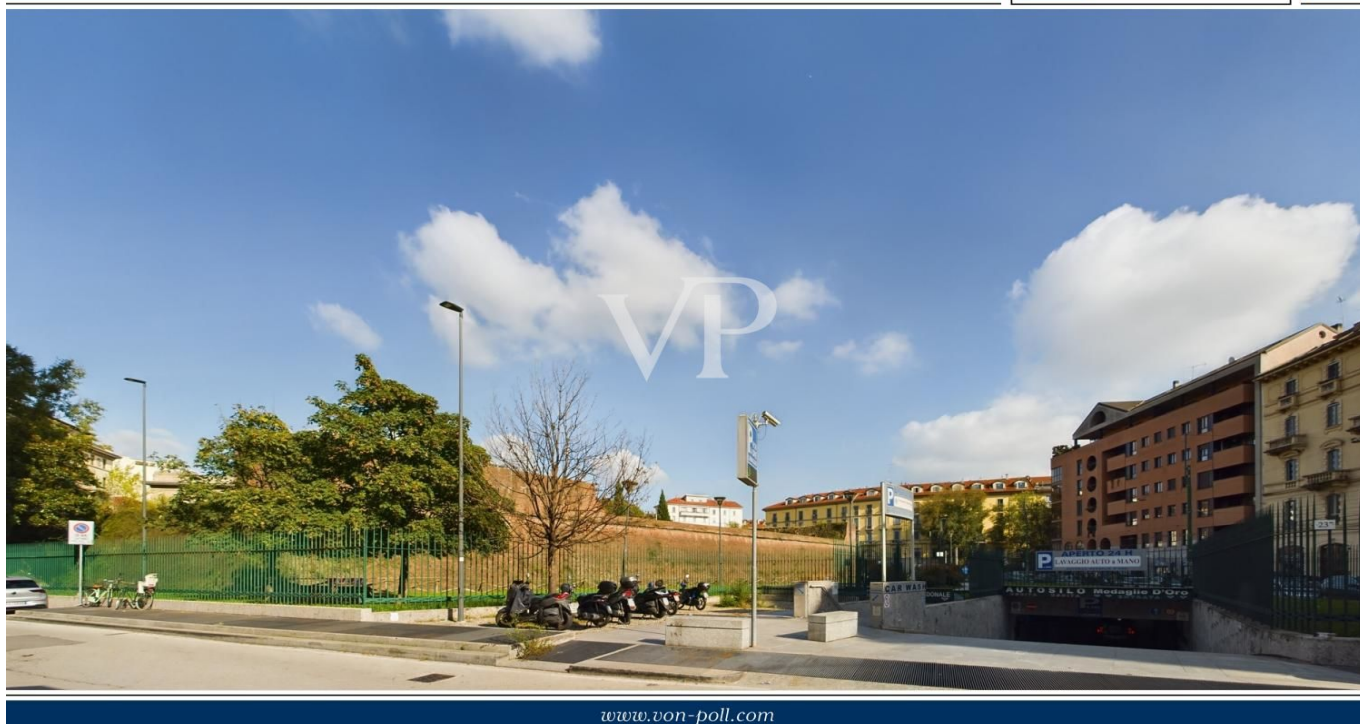


Milano

Porta Romana - Garage in der Viale Sabotino Nr. 25 mit bequemem Zugang

Número da propriedade: IT242941533



PREÇO DE COMPRA: 55.000 EUR

Número da propriedade: IT242941533 - 20135 Milano

- Numa vista geral
- O imóvel
- Plantas dos pisos
- Uma primeira impressão
- Tudo sobre a localização
- Pessoa de contacto

Número da propriedade: IT242941533 - 20135 Milano

Numa vista geral

Número da propriedade	IT242941533	Preço de compra	55.000 EUR
Ano de construção	2005	Comissão para arrendatários	Provisionspflichtig
		Área total	ca. 17 m ²

Número da propriedade: IT242941533 - 20135 Milano

O imóvel



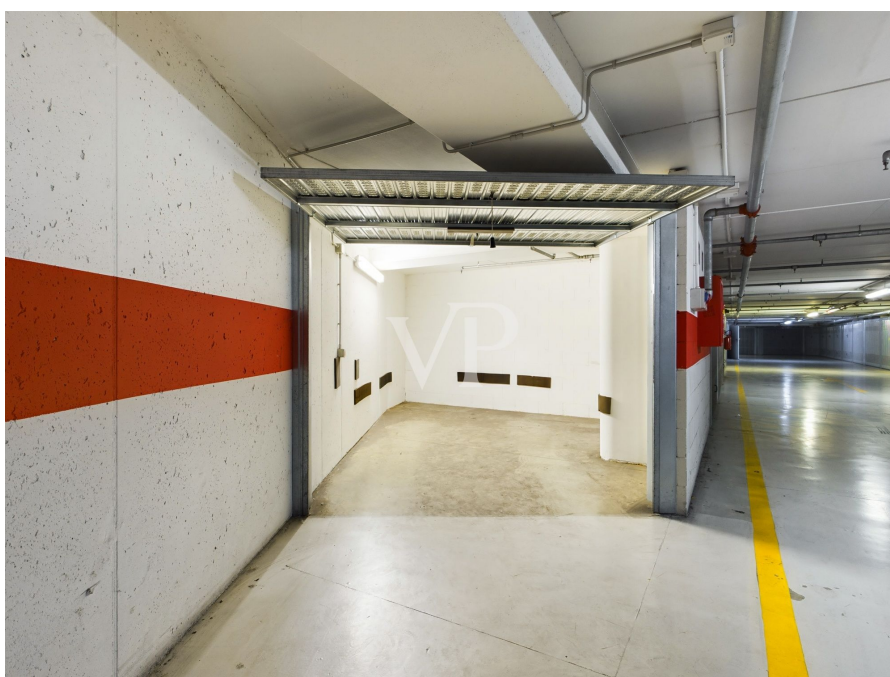
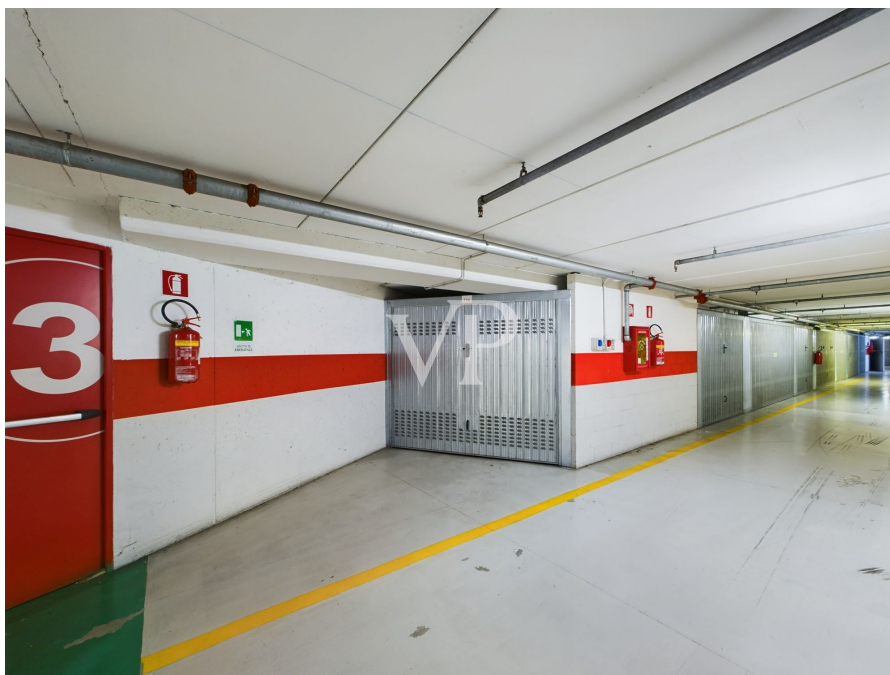
Número da propriedade: IT242941533 - 20135 Milano

O imóvel



Número da propriedade: IT242941533 - 20135 Milano

O imóvel



Número da propriedade: IT242941533 - 20135 Milano

O imóvel



Número da propriedade: IT242941533 - 20135 Milano

O imóvel



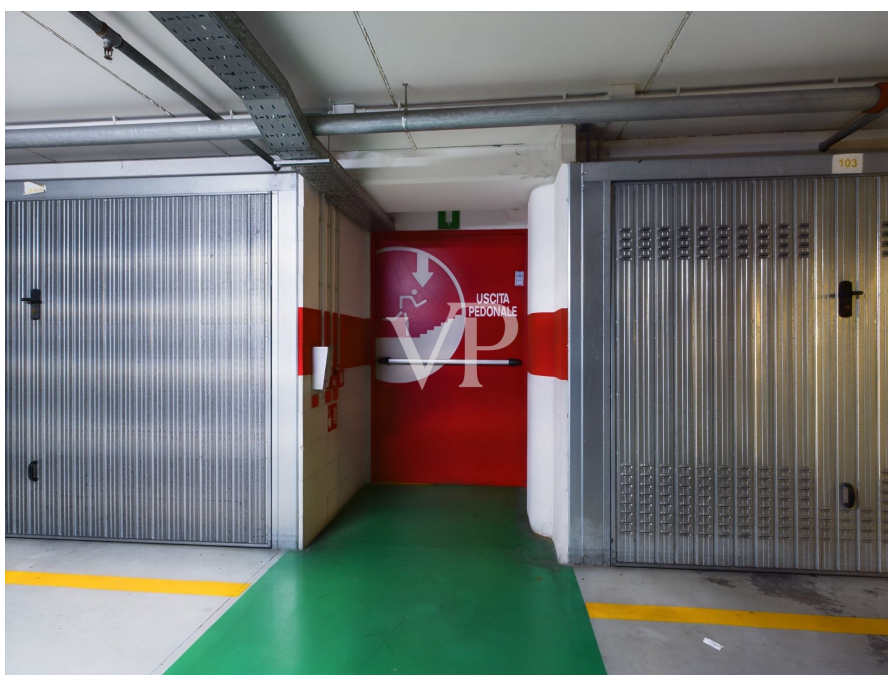
Número da propriedade: IT242941533 - 20135 Milano

O imóvel



Número da propriedade: IT242941533 - 20135 Milano

O imóvel



Número da propriedade: IT242941533 - 20135 Milano

O imóvel



Número da propriedade: IT242941533 - 20135 Milano

O imóvel



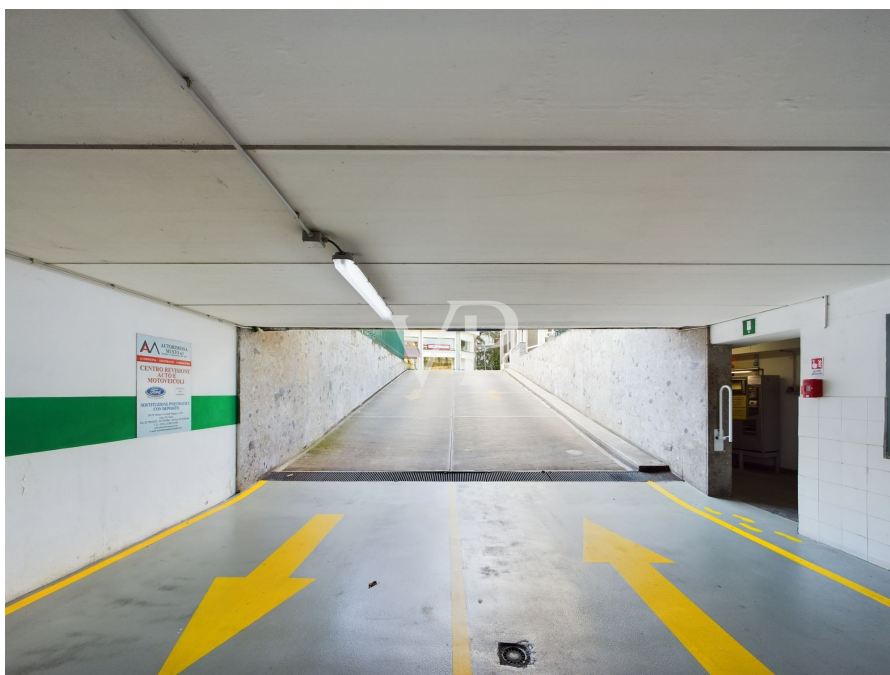
Número da propriedade: IT242941533 - 20135 Milano

O imóvel



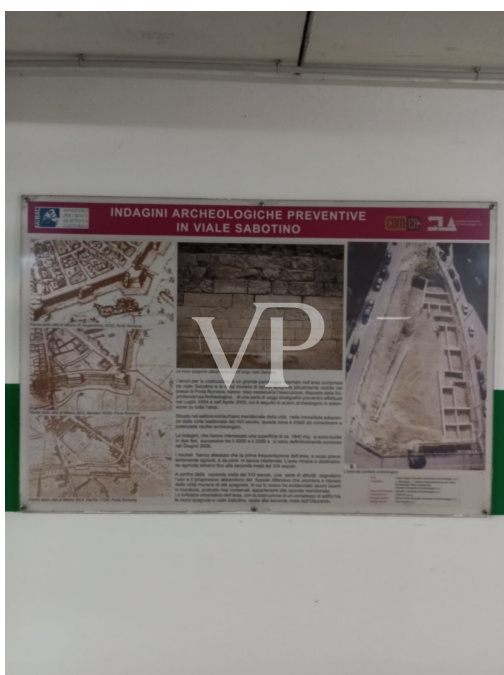
Número da propriedade: IT242941533 - 20135 Milano

O imóvel



Número da propriedade: IT242941533 - 20135 Milano

O imóvel



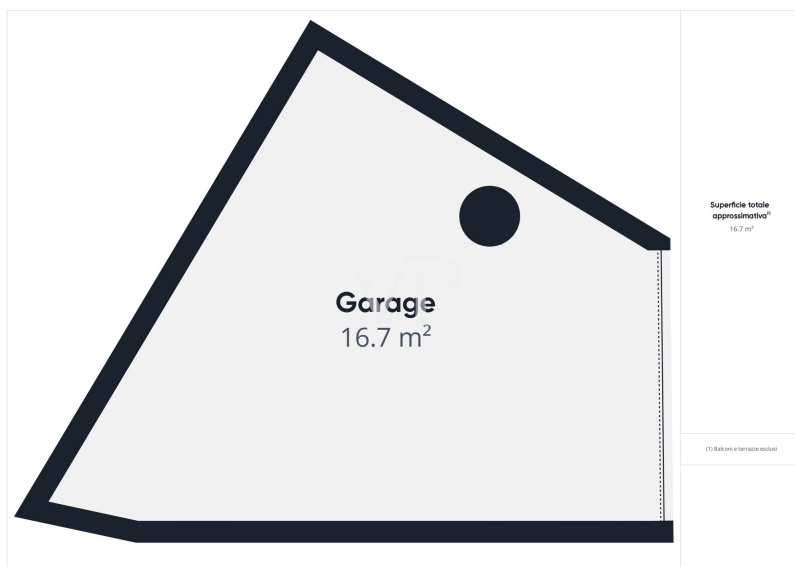
Número da propriedade: IT242941533 - 20135 Milano

O imóvel



Número da propriedade: IT242941533 - 20135 Milano

Plantas dos pisos



Esta planta não é à escala. Os documentos foram-nos entregues pelo cliente. Por conseguinte, não podemos assumir qualquer responsabilidade pela exatidão das indicações.

Número da propriedade: IT242941533 - 20135 Milano

Uma primeira impressão

Die Garage befindet sich in der Viale Sabotino 25, ist 17 Quadratmeter groß, befindet sich im 3. Stock eines 5-stöckigen Parkhauses und verfügt über einen Aufzug. Dieses Parkhaus stellt eine bequeme und gut gewartete Lösung für diejenigen dar, die einen Parkplatz in einer zentralen und belebten Gegend wie der Porta Romana in Mailand suchen. Die Box ist 5,20 m lang, das Schwingtor der Einfahrt ist 2,37 m breit und 2,04 m hoch. Die maximale Breite im Inneren des Kastens beträgt 4,98 m und die maximale Höhe 2,25 m. Alle Rampen sind 2 Meter hoch. Folgende Fahrzeuge können einfahren: Audi Q8, Ducati und Pagero. Der Platz reicht aus, um einen Großraumwagen oder einen kompakten SUV unterzubringen. Die typische Breite lässt auch seitlich etwas Platz für einen einfachen Zugang. Die Box ist mit einer Schwingtür ausgestattet, die leicht zu öffnen und zu schließen ist und die Sicherheit des Fahrzeugs gewährleistet. Die Box ist mit einem Neonlicht mit Deckenleuchte ausgestattet. Die ersten beiden Etagen der Garage sind für das rotierende Parken für externe Nutzer vorgesehen, während die unteren Etagen, einschließlich der Etage -3, für Nutzer mit Oberflächeneigentum an der Garage reserviert sind. Die Garage ist mit einem gebührenpflichtigen Handwaschdienst ausgestattet. Das Parkhaus ist rund um die Uhr geöffnet und bietet maximale Flexibilität, um jederzeit Zugang zur eigenen Garage zu haben. Die Anwesenheit des Concierge sorgt für zusätzliche Sicherheit und ständige Unterstützung, was vor allem für diejenigen, die die Garage zu unkonventionellen Zeiten nutzen, sehr geschätzt wird. Die Einfahrt wird durch ein elektronisches Tor mit Fernsteuerung geregelt. Die Garage wird in einem ausgezeichneten Zustand gehalten, wobei die Außengänge alle zwei Monate gereinigt werden. Die Garage ist mit einem Aufzug ausgestattet, der auch denjenigen den Zugang erleichtert, die sich schnell zwischen den Ebenen bewegen oder schwere oder sperrige Gegenstände transportieren müssen. Der Zugang ist auch während des Freitagsmarktes in der Via Crema, die sich in unmittelbarer Nähe befindet, gewährleistet. Zusammenfassend lässt sich sagen, dass das Parkhaus in der Viale Sabotino 25 eine praktische und sichere Lösung für das Parken in einem zentralen Bereich von Mailand bietet, mit zahlreichen zusätzlichen Dienstleistungen, die es besonders bequem und flexibel machen. Die sorgfältige Verwaltung der Garage, der 24-Stunden-Zugang, die Anwesenheit des Concierge und der Autowaschservice machen diese Garage zu einer idealen Wahl für alle, die Komfort und Sicherheit suchen. Die Garage ist mit einer Brandmeldeanlage ausgestattet.

Número da propriedade: IT242941533 - 20135 Milano

Tudo sobre a localização

Die Viale Sabotino 25 liegt strategisch günstig in Mailand, im Bereich der Porta Romana, einem zentralen und gut angebundenen Viertel. Diese Straße befindet sich südlich des Stadtzentrums, nicht weit entfernt von wichtigen Sehenswürdigkeiten der Stadt, und ist von zahlreichen Geschäften, Restaurants, Bars und Dienstleistungen umgeben, was die Gegend sehr lebendig und dynamisch macht. Die Haltestelle Porta Romana der Linie M3 (gelb) ist die nächstgelegene U-Bahn-Station, die nur wenige Gehminuten entfernt ist. Die Linie M3 verbindet das Viertel schnell mit dem Dom (in etwa 5 Minuten) und mit anderen strategischen Bereichen Mailands, wie dem Hauptbahnhof. In der Viale Sabotino verkehren zahlreiche öffentliche Verkehrsmittel wie die Straßenbahnlinien 9 und 24, mit denen man bequem in verschiedene Stadtteile gelangen kann. Vor allem die Straßenbahnlinie 9 verbindet das Viertel mit Porta Genova und Stazione Centrale und führt durch strategische Bereiche wie Porta Venezia. Das Gebiet liegt auch in der Nähe des Bahnhofs Porta Romana, der Vorort- und Regionalzugverbindungen anbietet. In der Viale Sabotino und den umliegenden Straßen, wie der Via Crema, gibt es zahlreiche Geschäfte, Supermärkte, Apotheken, Bars und Restaurants, was die Gegend für die Bewohner sehr bequem macht. Mehrere Fitnessstudios, Schönheitszentren und andere Dienstleistungen befinden sich ebenfalls in der Nähe. Jeden Freitagmorgen findet in der nahe gelegenen Via Crema ein Wochenmarkt statt, auf dem eine große Auswahl an frischen Produkten und Verbrauchsgütern angeboten wird - ein beliebter Anziehungspunkt für die Bewohner des Viertels. Viale Sabotino ist nur wenige Minuten vom historischen Zentrum Mailands entfernt, so dass Sehenswürdigkeiten wie der Dom, die Navigli und das Theater La Scala leicht zu erreichen sind. Dies macht es möglich, in einer gut angebundenen und bequemen Gegend zu wohnen, ohne auf die Nähe zu den berühmtesten Orten der Stadt verzichten zu müssen. Die Gegend ist bekannt für ihre movida, mit zahlreichen Bars und Restaurants in der Viale Sabotino und den nahe gelegenen Straßen der Porta Romana, darunter traditionelle Mailänder Trattorien, trendige Clubs und Restaurants mit internationaler Küche. Die Gegend ist sowohl tagsüber als auch abends sehr belebt und bietet eine große Auswahl an Freizeitaktivitäten. In der Gegend gibt es mehrere Bürogebäude und Institutionen. Außerdem befindet sich nicht weit entfernt die Bocconi-Universität, eine der renommiertesten Hochschulen Italiens, was dazu beiträgt, dass das Viertel vor allem bei Studenten und jungen Berufstätigen sehr beliebt ist. In der Nähe der Viale Sabotino gibt es auch eine Reihe von Grünflächen und Erholungsgebieten, wie den Parco Ravizza, eine grüne Oase, die zum Joggen, Spazieren gehen oder einfach nur zum Genießen der Freizeit im Freien einlädt. Eine hervorragende Investition für die bevorstehende Sanierung mit Fußgängerzone der benachbarten Via Crema.

Número da propriedade: IT242941533 - 20135 Milano

Pessoa de contacto

Para mais informações, queira contactar a sua pessoa de contacto:

Christian Weissensteiner

Corso Italia 1 Milão
E-Mail: milano@von-poll.com

To Disclaimer of von Poll Immobilien GmbH

www.von-poll.com