

Santa Luce – Toscana

# Rustikales Bauernhaus unterteilt in 4 Wohnungen

Número da propriedade: IT24IT1042



[www.von-poll.it](http://www.von-poll.it)

PREÇO DE COMPRA: 550.000 EUR • ÁREA: ca. 390 m<sup>2</sup> • QUARTOS: 22 • ÁREA DO TERRENO: 50.000 m<sup>2</sup>

Número da propriedade: IT24IT1042 - 56040 Santa Luce – Toscana

- Numa vista geral
- O imóvel
- Dados energéticos
- Uma primeira impressão
- Pessoa de contacto

Número da propriedade: IT24IT1042 - 56040 Santa Luce – Toscana

## Numa vista geral

Número da propriedade	IT24IT1042	Preço de compra	550.000 EUR
Área	ca. 390 m <sup>2</sup>	Natureza	Casa unifamiliar / Moradia
Quartos	22	Comissão para arrendatários	Provisionspflichtig
Quartos	8	Área total	ca. 390 m <sup>2</sup>
Casas de banho	4		

Número da propriedade: IT24IT1042 - 56040 Santa Luce – Toscana

## Dados energéticos

Sistemas de aquecimento	Fogão
Certificado energético	N/A



Número da propriedade: IT24IT1042 - 56040 Santa Luce – Toscana

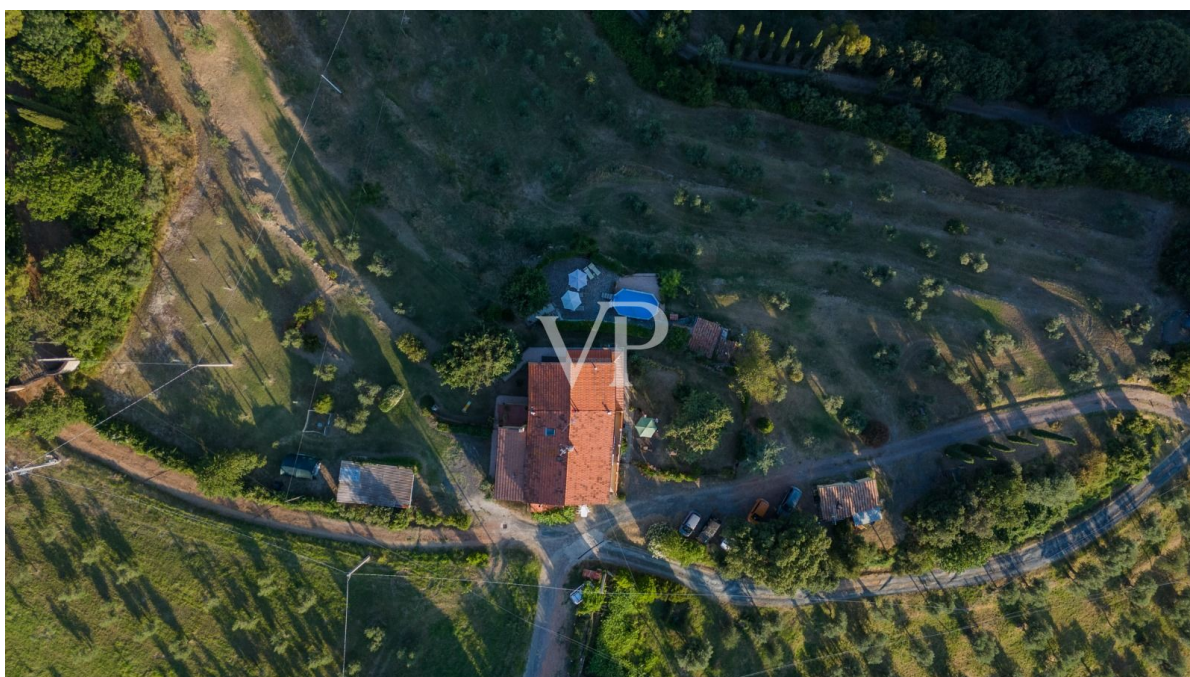
## O imóvel





Número da propriedade: IT24IT1042 - 56040 Santa Luce – Toscana

## O imóvel





Número da propriedade: IT24IT1042 - 56040 Santa Luce – Toscana

## O imóvel





Número da propriedade: IT24IT1042 - 56040 Santa Luce – Toscana

## O imóvel





Número da propriedade: IT24IT1042 - 56040 Santa Luce – Toscana

## O imóvel



Número da propriedade: IT24IT1042 - 56040 Santa Luce – Toscana

## O imóvel





Número da propriedade: IT24IT1042 - 56040 Santa Luce – Toscana

## O imóvel





Número da propriedade: IT24IT1042 - 56040 Santa Luce – Toscana

## O imóvel





Número da propriedade: IT24IT1042 - 56040 Santa Luce – Toscana

## Uma primeira impressão

15 km vom Meer entfernt - Toskanisches Hügelland In herrlicher, dominanter Panoramalage, mit Blick auf das Meer und die Insel Elba, Bauernhaus, derzeit in landwirtschaftlichem Zustand, teilweise komplett renoviert und in 4 Einheiten aufgeteilt, plus diverse Lagerräume: 84 qm. Netto-Wohnung mit Küche, Wohnzimmer mit Kamin, Bad im Erdgeschoss und 2 Schlafzimmer, Arbeitszimmer und Terrasse im Obergeschoss; alle kürzlich renoviert mit unabhängiger Holz- und Flüssiggasheizung. Eckwohnung im Erdgeschoss, 45 qm netto, bestehend aus Terrasse, Wohn-/Esszimmer mit Küche, Schlafzimmer, kleines Schlafzimmer, Bad; alle kürzlich renoviert mit autonomen LPG-Heizsystem. Eckwohnung im ersten Stock, 45 qm. netto, mit Zugang durch eine exklusive Treppe, und besteht aus Terrasse, Wohn-/Esszimmer mit Küchenecke, Schlafzimmer, kleines Schlafzimmer, Bad; alle vor kurzem mit autonomen Gasheizung renoviert. Eckwohnung von 65 qm netto, im ersten Stock, bewohnbar, aber renovierungsbedürftig, bestehend aus Esszimmer, Küche, zwei Schlafzimmern, großem Hauswirtschaftsraum und Bad. Unabhängige Gas- und Holzheizung Im Erdgeschoss befinden sich Abstellräume, ein Hauswirtschaftsraum und ein Keller mit einer Gesamtfläche von 85 m<sup>2</sup>, in dem eine weitere Wohnung eingerichtet werden kann. Außenlagerraum mit Ofen, Holzschuppen und Waschküche. Das Anwesen wird durch ein exklusives Grundstück von ca. 5 Hektar unterteilt in zwei Hektar Wald und der Rest mit Olivenhain, ca. 800 Bäume. Ein Teil des Grundstücks wird von einer angrenzenden Straße durchquert. Auf dem Grundstück neben dem Haus befindet sich ein großes Lagerhaus von ca. 60 qm. Die Zufahrt erfolgt über eine bequeme, teilweise asphaltierte Straße, die mit allen Verkehrsmitteln befahrbar ist. Möglicher Teilverkauf

Número da propriedade: IT24IT1042 - 56040 Santa Luce – Toscana

## Pessoa de contacto

Para mais informações, queira contactar a sua pessoa de contacto:

Christian Weissensteiner

---

Corso Italia 1 Milão  
E-Mail: [milano@von-poll.com](mailto:milano@von-poll.com)

*To Disclaimer of von Poll Immobilien GmbH*

---

[www.von-poll.com](http://www.von-poll.com)