

Ratzeburg

Ratzeburg: Schönes Haus im Bestzustand zu vermieten!

Número da propriedade: 24175016



www.von-poll.com

PREÇO DO ALUGUEL: 1.690 EUR • ÁREA: ca. 154,39 m² • QUARTOS: 5 • ÁREA DO TERRENO: 1.320 m²

Número da propriedade: 24175016 - 23909 Ratzeburg

- Numa vista geral
- O imóvel
- Dados energéticos
- Plantas dos pisos
- Uma primeira impressão
- Tudo sobre a localização
- Outras informações
- Pessoa de contacto

Número da propriedade: 24175016 - 23909 Ratzeburg

Numa vista geral

Número da propriedade	24175016
Área	ca. 154,39 m ²
Forma do telhado	Telhado de sela
Quartos	5
Quartos	4
Casas de banho	2
Ano de construção	2012
Tipo de estacionamento	2 x Car port, 1 x Lugar de estacionamento ao ar livre

Preço do aluguel	1.690 EUR
Natureza	Casa unifamiliar / Moradia
Modernização / Reciclagem	2023
Tipo de construção	Sólido
Móveis	Terraço, WC de hóspedes, Jardim / uso partilhado, Cozinha embutida

Número da propriedade: 24175016 - 23909 Ratzeburg

Dados energéticos

Sistemas de aquecimento	Aquecimento por chão radiante	Certificado Energético	Certificado de consumo de energia
Fonte de Energia	Energia geotérmica	Consumo final de energia	28.40 kWh/m ² a
Certificado Energético válido até	09.04.2034	Classificação energética	A+
Aquecimento	Geotérmico	Ano de construção de acordo com o certificado energético	2012

Número da propriedade: 24175016 - 23909 Ratzeburg

O imóvel



Número da propriedade: 24175016 - 23909 Ratzeburg

O imóvel



Número da propriedade: 24175016 - 23909 Ratzeburg

O imóvel



Número da propriedade: 24175016 - 23909 Ratzeburg

O imóvel



Número da propriedade: 24175016 - 23909 Ratzeburg

O imóvel



Número da propriedade: 24175016 - 23909 Ratzeburg

O imóvel



Número da propriedade: 24175016 - 23909 Ratzeburg

O imóvel



Número da propriedade: 24175016 - 23909 Ratzeburg

O imóvel



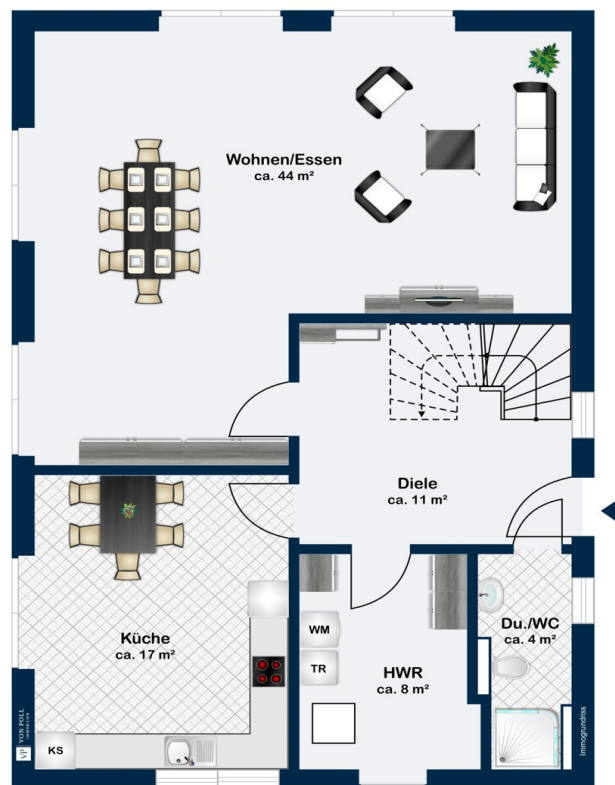
Número da propriedade: 24175016 - 23909 Ratzeburg

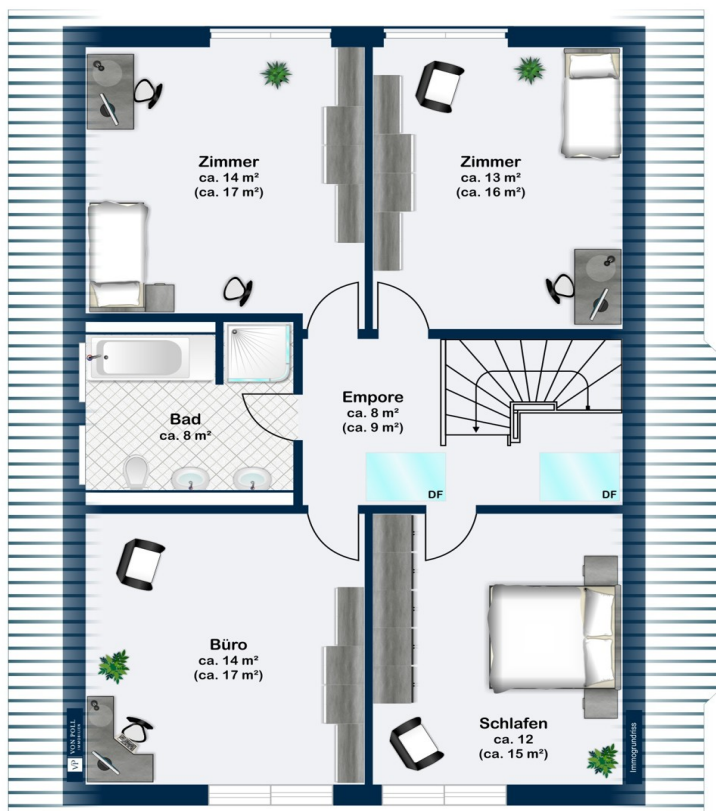
O imóvel



Número da propriedade: 24175016 - 23909 Ratzeburg

Plantas dos pisos





Esta planta não é à escala. Os documentos foram-nos entregues pelo cliente. Por conseguinte, não podemos assumir qualquer responsabilidade pela exatidão das indicações.

Número da propriedade: 24175016 - 23909 Ratzeburg

Uma primeira impressão

Die zur Vermietung angebotene Immobilie wurde im Jahr 2012 von einem namenhaften Bauunternehmen als massives Niedrigenergiehaus mit Verblendsteinen in höchster Qualität errichtet. Die Mindestmietdauer beträgt 2 Jahre. Es befindet sich in einem sehr gepflegtem Zustand und ist dank seiner fünf Zimmer auch für eine große Familie geeignet und bietet mit seinen rund 154 m² Wohnfläche reichlich Platz. Im großzügig geplanten Erdgeschoss mit Fliesenbelag sind neben dem großen und hellen Wohn- und Esszimmer mit ca. 44 m² noch die Wohnküche mit ca. 17 m², die Diele mit ca. 11 m² und ein Duschbad mit ca. 4,5 m² Größe untergebracht. Sehr praktisch ist auch der ca. 8,5 m² große HWR, der über einen separaten Außenzugang zum Doppelcarport verfügt. Die vier Schlafräume und die Empore im Obergeschoss sind mit hochwertigem Vinylfußboden ausgelegt und haben eine Größe von ca. 12 m², ca. 13 m² und zweimal ca. 14 m² bzw. von ca. 8 m². Das ca. 8,3 m² große und helle Vollbad verfügt über Badewanne sowie Dusche und hat dank seiner Gaube volle Stehhöhe. Weiterer Stauraum befindet sich auf dem Spitzboden. Das gesamte Haus wird über eine Fußbodenheizung erwärmt. Aufgrund der excellenten Dämmung von Dach, Fassade sowie der Erdwärmepumpe mit kontrolliertem Be- und Entlüftungssystem werden niedrige Energieverbrauchswerte erreicht. Auch die dreifach verglasten Energiesparfenster, die überwiegend mit el. Rolläden versehen sind, tragen dazu bei. Die zwei mit Natursteinplatten belegten Terrassen haben eine Süd-Ost (ca. 32 m²) und Süd-West Ausrichtung (ca. 17 m²) und können somit sowohl als Frühstücks- als auch als Feierabendterrasse genutzt werden. Zahlreiche Zier- und Nutzbäume und liebevoll angelegte Rabatten lassen den Garten somit als weiteres sommerliches "Zimmer" nutzen. Die Bewässerung des Gartens ist über Außenwasserhähne und Regenwassersammelbehälter gesichert und im Herbst kann dann das Obst geerntet werden. Ergänzt wurde das Gebäude noch durch eine großzügige Carportanlage, die neben Platz für zwei PKW's auch Abstellfläche für Fahrräder und Gartengeräte bietet. Die gesamte Grundstücksgröße beträgt ca. 1.320 m², sodass die ganze Familie sich nach Bedarf entspannen oder auch austoben kann. Interessant ist auch die nahe gelegene Badestelle, die in wenigen Minuten mit dem Fahrrad erreicht werden kann. Die in 200 m Entfernung gelegene Bushaltestelle bietet eine Schnellbusanbindung nach Mölln und Hamburg. Auch der Ratzeburger Bahnhof ist in wenigen Minuten erreichbar. Somit ist diese Immobilie auch für Pendler sehr gut geeignet.

Número da propriedade: 24175016 - 23909 Ratzeburg

Tudo sobre a localização

Ratzeburg ist als Luftkurort anerkannt und aufgrund der Altstadtlage inmitten des Ratzeburger Sees auch eine „Inselstadt“. Mit seinen rund 14.000 Einwohnern hat sich Ratzeburg seinen Reiz als Kleinstadt bewahrt und bietet nicht nur zahlreiche Freizeitaktivitäten sondern auch eine gute Verkehrsanbindung. So erreicht man Lübeck in ca. 25, Hamburg in ca. 55 und Schwerin in rund 60 Minuten. Als Kreisstadt verfügt Ratzeburg über zahlreiche Annehmlichkeiten und eine gute Infrastruktur. Zu nennen wäre neben dem Sitz der Kreisverwaltung, der Bundespolizeiabteilung, sämtlicher Schulformen, einer guten Ärzteversorgung nebst DRK-Krankenhaus auch die zahlreichen Vereine. Dieser hohe Freizeitwert findet sich auch in den vielen Badestellen und Wassersportmöglichkeiten in und um Ratzeburg wieder. Nicht zuletzt ist Ratzeburg auch durch den erfolgreichen Ratzeburger Ruderclub und dem Ruderinternat international bekannt. Auch touristisch haben Ratzeburg und der Kreis Herzogtum Lauenburg einiges zu bieten: So gilt der "Naturpark Lauenburgische Seen" mit seinen zahlreichen Seen und Wäldern schon seit langem als gut besuchtes Urlaubsgebiet für Natur- und Wanderfeunde. Die Ostsee ist als Tagesausflug ebenfalls ein gern besuchter und schnell erreichbarer Anziehungspunkt und bietet mit seinen Ortschaften wie Timmendorfer Strand, Travemünde oder auch Scharbeutz Erholung und Entspannung.

Número da propriedade: 24175016 - 23909 Ratzeburg

Outras informações

Es liegt ein Energieverbrauchsausweis vor. Dieser ist gültig bis 9.4.2034.
Endenergieverbrauch beträgt 28.40 kwh/(m²*a). Wesentlicher Energieträger der Heizung ist Erdwärme. Das Baujahr des Objekts lt. Energieausweis ist 2012. Die Energieeffizienzklasse ist A+.

Número da propriedade: 24175016 - 23909 Ratzeburg

Pessoa de contacto

Para mais informações, queira contactar a sua pessoa de contacto:

Peter Kindermann (Dipl.-Ing.)

Töpferstraße 20 Ratzeburg
E-Mail: ratzeburg@von-poll.com

To Disclaimer of von Poll Immobilien GmbH

www.von-poll.com