

Poing

Neubau-Reihenmittelhaus: 94 m² zum Wohnen und Top-Energiewert - Photovoltaik im Preis inklusive!

Número da propriedade: 24286103



www.von-poll.com

PREÇO DE COMPRA: 849.900 EUR • ÁREA: ca. 84,07 m² • QUARTOS: 4 • ÁREA DO TERRENO: 115 m²

Número da propriedade: 24286103 - 85586 Poing

- Numa vista geral
- O imóvel
- Dados energéticos
- Plantas dos pisos
- Uma primeira impressão
- Detalhes do equipamento
- Tudo sobre a localização
- Outras informações
- Pessoa de contacto

Número da propriedade: 24286103 - 85586 Poing

Numa vista geral

Número da propriedade	24286103
Área	ca. 84,07 m ²
Disponibilidade	consoante marcação de visita
Quartos	4
Quartos	2
Casas de banho	1
Ano de construção	2024
Tipo de estacionamento	2 x Duplex, 29980 EUR (Venda)

Preço de compra	849.900 EUR
Natureza	
Tipo de construção	Sólido
Área útil	ca. 24 m ²
Móveis	Terraço, WC de hóspedes

Número da propriedade: 24286103 - 85586 Poing

Dados energéticos

Sistemas de aquecimento	Aquecimento central	Certificado Energético	Consumo energético final
Fonte de Energia	Remoto	Procura final de energia	32.68 kWh/m ² a
Certificado Energético válido até	22.06.2033	Classificação energética	A
Aquecimento	Aquecimento urbano		

Número da propriedade: 24286103 - 85586 Poing

O imóvel



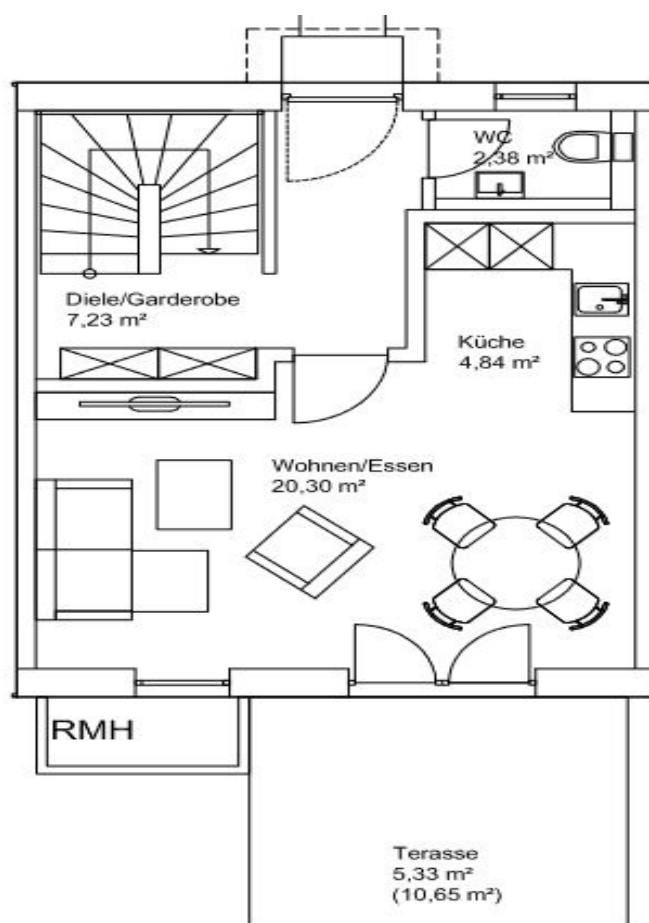
Número da propriedade: 24286103 - 85586 Poing

O imóvel



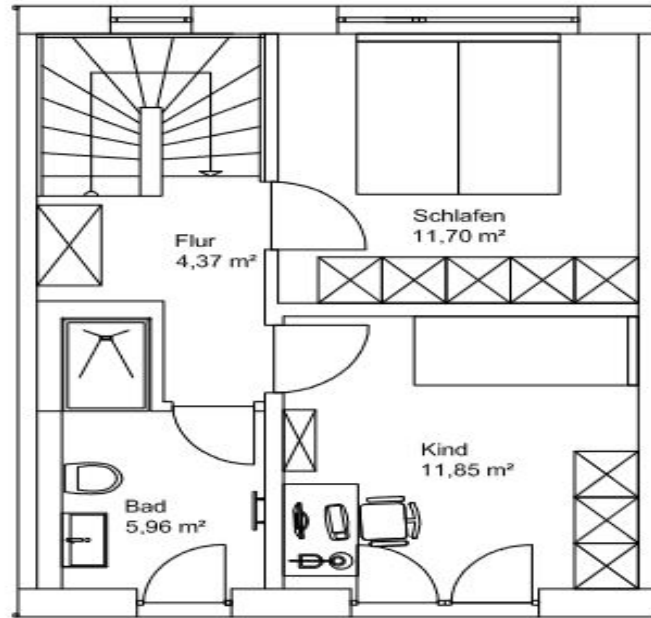
Número da propriedade: 24286103 - 85586 Poing

Plantas dos pisos



Grundriss EG

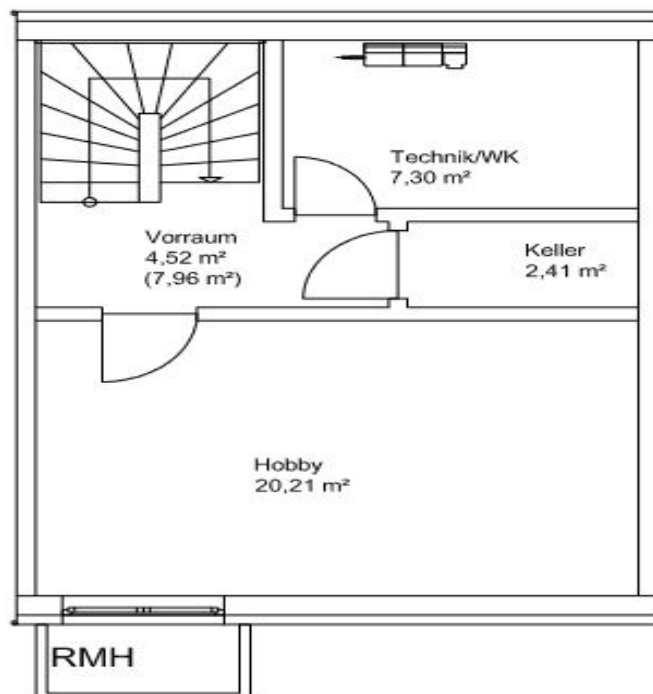




RMH

Grundriss OG





Grundriss UG



Esta planta não é à escala. Os documentos foram-nos entregues pelo cliente. Por conseguinte, não podemos assumir qualquer responsabilidade pela exatidão das indicações.

Número da propriedade: 24286103 - 85586 Poing

Uma primeira impressão

Energie-Effizienzklasse A! Top-energetisches Reihenmittelhaus (Wohn-/ Nutzfläche: 115,06 m²) mit herausragenden Dämmungseigenschaften, 3-fach-Verglasung und Fernwärmeanschluss mit einem Endenergiebedarf von weniger als 33 kWh/(m²*a) sowie Photovoltaik auf dem Dach! Wir freuen uns, Ihnen diese eindrucksvoll kompakte Neubau-Immobilie mit ausreichend Platz für die Familie, Hobby, Freunde und Beruf in herausragend guter Wohnlage von Poing anbieten zu können. Architektonisch wertvoll, mit außergewöhnlichen Details und modernster Technik - dieses Anwesen steht für Geschmack und Stil. Der Bauherr ist sehr erfahren und hat das Haus nach seinen eigenen Überzeugungen energetisch äußerst sparsam geplant. Das Erdgeschoss gefällt mit puristisch-eleganter Ästhetik, durchdachter Raumplanung und einer Deckenhöhe von 2,60 Metern. In dieser Etage befinden sich ausschließlich der groß dimensionierte Wohn- / Essbereich mit offener Küche und Zugang zu Terrasse und Garten sowie das Gäste-WC. Über die innen liegende Treppe gelangt man ins Obergeschoss zu zwei Schlafräumen und dem Hauptbad mit großzügiger Walk-In-Dusche. Das vollwertige Kellergeschoss überzeugt mit einer ungewöhnlich hohen Decke von 2,50 Metern, und es stehen eine Waschküche, der Technikraum mit großzügigen Abstellmöglichkeiten und ein voll zu Wohnzwecken nutzbarer Hobbyraum mit Fussbodenheizung zur Verfügung. Die ansprechende, durchdachte Gestaltung der Außenanlagen und nicht zuletzt die PV-Anlage mit einer Leistung von 6 kW "Peak" runden das Angebot ab und sind im Preis bereits inbegriffen. Zwei Stellplätze in einer Duplex- oder Triplex-Garagen-Einheit sind zusätzlich zu erwerben, wobei der oberste Stellplatz immer die Anmutung eines "normalen" Außenstellplatzes hat - die anderen Stellplätze sind unterirdisch, es gibt also keinen zusätzlichen Baukörper. Bodenbeläge und Fliesen kann der Käufer im vorgegebenen Rahmen selbst auswählen. DIE FERTIGSTELLUNG DES HAUSES IST FÜR DEN SOMMER 2025 GEPLANT, Änderungen vorbehalten. Übersicht über das gesamte Bauvorhaben: 1. RMH: 115,06 m² Grund - Wohnfläche: 84,07 m² - Wohn-/ Nutzfläche: 108,40 m² - Preis 849.900 Euro zzgl. 29.980 Euro pro Stellplatz - Lage: Süd 2. REH 2: 203,41 m² Grund - Wohnfläche: 95,22 m² - Wohn-/ Nutzfläche: 125,01 m² - Preis 994.900 Euro zzgl. 29.980 Euro pro Stellplatz - Lage: Süd/ Ost 3. REH 1: 200,82 m² Grund - Wohnfläche: 95,22 m² - Wohn-/ Nutzfläche: 125,01 m² - Preis 1.019.900 Euro zzgl. 29.980 Euro pro Stellplatz - Lage: Süd/ West 4. DHH 1: verkauft! 5. DHH 2: 220,38 m² Grund - Wohnfläche: 143,77 m² - Wohn-/ Nutzfläche: 186,13 m² - Preis 1.179.900 Euro zzgl. 29.980 Euro pro Stellplatz - Lage: Süd/ Ost 6. DHH 3: 212,45 m² Grund - Wohnfläche: 143,77 m² - Wohn-/ Nutzfläche: 186,13 m² - Preis 1.149.900 Euro zzgl. 29.980 Euro pro Stellplatz - Lage: Süd/ West 7. DHH 4: 252,21 m² Grund - Wohnfläche: 147,24 m² - Wohn-/ Nutzfläche: 189,74 m² - Preis 1.2749.900 Euro zzgl. 29.980 Euro pro

Stellplatz - Lage: Süd/ Ost 8. EFH 1: 311,74 m² Grund - Wohnfläche: 181,24 m² - Wohn-/ Nutzfläche: 234,70 m² - Preis 1.599.900 Euro zzgl. 29.980 Euro pro Stellplatz - Lage: Süd/ West 9. EFH 2: 335,87 m² Grund - Wohnfläche: 181,24 m² - Wohn-/ Nutzfläche: 234,70 m² - Preis 1.649.900 Euro zzgl. 29.980 Euro pro Stellplatz - Lage: Süd/ West 10. EFH 3: 372,11 m² Grund - Wohnfläche: 181,24 m² - Wohn-/ Nutzfläche: 234,70 m² - Preis 1.699.900 Euro zzgl. 29.980 Euro pro Stellplatz - Lage: Süd/ Ost

Número da propriedade: 24286103 - 85586 Poing

Detalhes do equipamento

Ausstattungs-Highlights : Wohn-/ Nutzfläche 108,40 m², Grundstück 115,06 m²

- * Niedrig-Energiehaus mit nur 32,68 kWh/(m²*a)
- * PV-Anlage mit Überschusseinspeisung und 6 kW "Peak"
- * Deckenspots in Bädern und Flur
- * Alle Rollläden elektrisch betrieben
- * Raffstores im EG
- * 2,60 Meter Deckenhöhe im EG
- * Außenwände massiver Ziegelstein
- * Fenster in Dreifachverglasung (UG 0,6 W/m²K)
- * Fernwärme mit Fußbodenheizung
- * Großformatige Fliesen, frei platzierbar
- * Parkett in allen nicht gefliesten Räumen
- * Voll-Keller mit 2,50 Meter Deckenhöhe, Hobbyraum mit Fussbodenheizung
- * 2 zusätzlich zu erwerbene Stellplätze á 29.980 Euro
- * Folgende Außenanlagen sind im Preis bereits enthalten: Zäune, Terrassen, Rasenanlage, Pflasterung, Zuwegung, Briefkästen, Müllplätze

Número da propriedade: 24286103 - 85586 Poing

Tudo sobre a localização

Sie werden sich sehr wohl fühlen! Die Häuser selbst werden auf einer der letzten attraktiven Freiflächen an der Kiebitzstraße in der Gemeinde Poing in unmittelbarer Nähe der nördlich ans Baugebiet angrenzenden Natur-Oase errichtet. Diese Lage zeichnet sich insbesondere durch eine perfekte Infrastruktur, eine sehr familien-freundliche Nachbarschaft und komfortable Anbindung an öffentliche Verkehrsmittel wie den S-Bahnhof Poing und zahlreiche Buslinien, aber auch Autobahnen (A94 und A99) sowie Fernstraßen aus. In die Landeshauptstadt München gelangen Sie in gut 20 - 25 Minuten. In fußläufiger Umgebung erreichen Sie folgende Einkaufsmöglichkeiten: + EDEKA Pfeilstetter + Hofladen Burgarthof + Getränke Widmann + DM Drogerie Markt + "CityCenter Poing" mit Supermarkt, Discounter, Drogerie aber auch Schuh- und Bekleidungsgeschäfte, sowie einem Friseur und unterschiedlichen Ärzten ... folgende Freizeitmöglichkeiten: + Badesee Poing, der Bergfeldsee + mehrere Spielplätze, u.a. mit Trampolin + Naturlehrpfad + Skateranlage Bergfeldpark + Bolzplatz und Fitness Park ... folgende Bildungsangebote: + Kinderland Seewinkel + KiTa Familienzentrum + Kinderland Sudetenstr. + Grundschule Poing am Bergfeld + Anni-Pickert-Grund- und Mittelschule + Dominik-Brunner-Realschule + Gymnasium Poing in Planung (aktuell besuchen Poinger Kinder das Gymnasium in Markt Schwaben) ... folgende Restaurants: + Wirtshaus zur Poinger Einkehr + Osteria del Parco + Plathong Thai + Café Mainstreet + Eisdiele San Marco Es gibt vielfältige Sport- und Freizeitangebote über ein breit aufgestelltes Vereinsleben. Erholung und Unterhaltung bieten aber auch Fahrrad- und Wanderwege, der Bergfeld- sowie der Reuterpark, diverse Spiel- und Bolzplätze und das Sport-, Freizeit- und Erholungszentrum, der Badesee und nicht zuletzt der in seiner Form einzigartige Poinger Wildpark. Die Therme Erding ist in 20 Minuten mit dem PKW zu erreichen, genau so lang benötigen Sie zum Flughafen München. Überhaupt ist die Verkehrsinfrastruktur als nahezu perfekt zu bezeichnen, da sowohl der öffentliche Nahverkehr mit dem S-Bahnhof Poing und zahlreichen Buslinien auftrumpft, als auch die Autobahnen A94 und A99 sowie zahlreiche Fernstraßen schnell zu erreichen sind. Sie werden sowohl die überragende Mikrolage als auch die Anbindung an München und die Bayerische Bergwelt für sich und Ihre Familie sehr zu schätzen wissen!

Número da propriedade: 24286103 - 85586 Poing

Outras informações

Es liegt ein Energiebedarfsausweis vor. Dieser ist gültig bis 22.6.2033. Endenergiebedarf beträgt 32.68 kWh/(m²*a). Wesentlicher Energieträger der Heizung ist Fernwärme. Das Baujahr des Objekts lt. Energieausweis ist 2023. Die Energieeffizienzklasse ist A.

UNSER SERVICE FÜR SIE ALS EIGENTÜMER: Planen Sie den Verkauf oder die Vermietung Ihrer Immobilie, so ist es für Sie wichtig, deren Marktwert zu kennen. Lassen Sie kostenfrei und unverbindlich den aktuellen Wert Ihrer Immobilie professionell durch einen unserer Immobilienspezialisten einschätzen. Unser bundesweites und internationales Netzwerk ermöglicht es uns, Verkäufer bzw. Vermieter und Interessenten bestmöglich zusammenzuführen.

GELDWÄSCHE: Als Immobilienmaklerunternehmen ist die von Poll Immobilien GmbH nach § 2 Abs. 1 Nr. 14 und § 11 Abs. 1, 2 Geldwäschegesetz (GwG) dazu verpflichtet, bei der Begründung einer Geschäftsbeziehung die Identität des Vertragspartners festzustellen und zu überprüfen, bzw. sobald ein ernsthaftes Interesse an der Durchführung des Immobilienkaufvertrages besteht. Hierzu ist es erforderlich, dass wir nach § 11 Abs. 4 GwG die relevanten Daten Ihres Personalausweises festhalten (wenn Sie als natürliche Person handeln) – beispielsweise mittels einer Kopie. Bei einer juristischen Person benötigen wir eine Kopie des Handelsregisterauszugs, aus welchem der wirtschaftlich Berechtigte hervorgeht. Das Geldwäschegesetz sieht vor, dass der Makler die Kopien bzw. Unterlagen fünf Jahre aufbewahren muss. Als unser Vertragspartner haben Sie auch eine Mitwirkungspflicht nach § 11 Abs. 6 GwG.

HAFTUNG: Wir weisen darauf hin, dass die von uns weitergegebenen Objektinformationen, Unterlagen, Pläne etc. vom Verkäufer bzw. Vermieter stammen. Eine Haftung für die Richtigkeit oder Vollständigkeit der Angaben übernehmen wir daher nicht. Es obliegt daher unseren Kunden, die darin enthaltenen Objektinformationen und Angaben auf ihre Richtigkeit hin zu überprüfen. Alle Immobilienangebote sind freibleibend und vorbehaltlich Irrtümer, Zwischenverkauf- und Vermietung oder sonstiger Zwischenverwertung.

Número da propriedade: 24286103 - 85586 Poing

Pessoa de contacto

Para mais informações, queira contactar a sua pessoa de contacto:

Arno Rieck

Bahnhofstraße 29 Vaterstetten
E-Mail: vaterstetten@von-poll.com

To Disclaimer of von Poll Immobilien GmbH

www.von-poll.com