

Bleicherode

# Unverbauter Südblick mit Doppelhaushälfte und neuwertigem Anbau in gefragter Wohnlage Bleicherode

Número da propriedade: 24461007



PREÇO DE COMPRA: 150.000 EUR • ÁREA: ca. 140 m<sup>2</sup> • QUARTOS: 5 • ÁREA DO TERRENO: 665 m<sup>2</sup>

Número da propriedade: 24461007 - 99752 Bleicherode

- Numa vista geral
- O imóvel
- Dados energéticos
- Uma primeira impressão
- Tudo sobre a localização
- Outras informações
- Pessoa de contacto

Número da propriedade: 24461007 - 99752 Bleicherode

## Numa vista geral

Número da propriedade	24461007
Área	ca. 140 m <sup>2</sup>
Forma do telhado	Telhado de sela
Quartos	5
Quartos	2
Casas de banho	2
Ano de construção	1935

Preço de compra	150.000 EUR
Natureza	Casa geminada
Comissão para arrendatários	Käuferprovision beträgt 3,57 % (inkl. MwSt.) des beurkundeten Kaufpreises
Modernização / Reciclagem	2015
Tipo de construção	Sólido
Móveis	Terraço, Jardim / uso partilhado

Número da propriedade: 24461007 - 99752 Bleicherode

## Dados energéticos

Sistemas de aquecimento	Aquecimento central	Certificado Energético	Consumo energético final
Fonte de Energia	Gás	Procura final de energia	308.00 kWh/m <sup>2</sup> a
Certificado Energético válido até	03.03.2034	Classificação energética	H
Aquecimento	Gás		

Número da propriedade: 24461007 - 99752 Bleicherode

## O imóvel



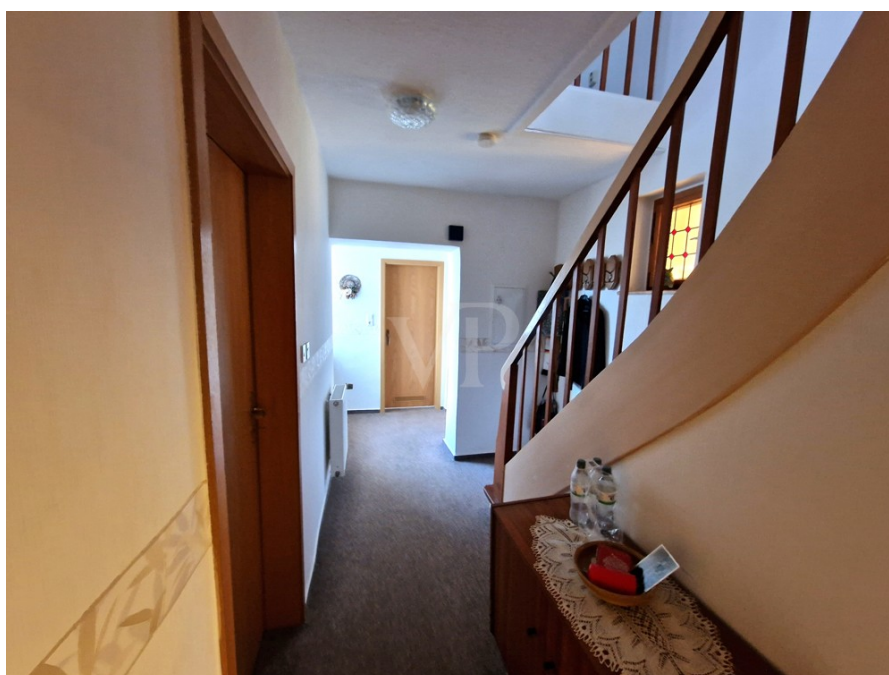
Número da propriedade: 24461007 - 99752 Bleicherode

## O imóvel



Número da propriedade: 24461007 - 99752 Bleicherode

## O imóvel



Número da propriedade: 24461007 - 99752 Bleicherode

## O imóvel





Número da propriedade: 24461007 - 99752 Bleicherode

## O imóvel



Número da propriedade: 24461007 - 99752 Bleicherode

## Uma primeira impressão

Dieses attraktive Objekt befindet sich in einer der beliebtesten und gepflegtesten Wohngegend von Bleicherode, mit nur ca. 1 km Entfernung zur Helios Klinik Bleicherode und zum schönen innerstädtischem Freibad . Auch im direkten Anschluss bzw. nicht weit bis zum Zentrum von Bleicherode besticht es mit einer imposanten Weitsicht. Diese gepflegte Doppelhaushälfte mit einem erweiterten modernerem Anbau von insgesamt ca. 140 m<sup>2</sup> Wohnfläche ist sofort bezugsfertig. Das Haupthaus wurde in massiver Bauweise ca. 1930 errichtet. Der Erweiterungsanbau, ebenfalls massiv, erfolgte ca. 1995 und fügt sich dabei sehr harmonisch-wohnlich und architektonisch gelungen an das Bestandshaus. Die Ausrichtung ist nach Süden. Ein weiterer Ausbau mit Modernisierungsarbeiten folgte 2015. Alle Gebäudeteile sind baulich konstruktiv in einem sehr guten Zustand. Der Ausstattungsgrad derzeit entspricht einem mittleren bis leicht gehobenem Wohnstandard. Im Erdgeschoss befindet sich neben einer Küche und zwei Wohnräumen zwei Duschbäder. Im Obergeschoss ist neben einem großzügigen Wohnzimmer mit toller Aussicht ins Land, eine separate Küche und ein weiteres Schlafzimmer. Somit könnte das Objekt auch für zwei Generationen interessant sein. Das Grundstück ist voll erschlossen und optimal, mit sehr viel Freifläche und Abstand zum Nachbargebäude angelegt bzw. südseits ausgerichtet. Im vorderen Bereich liegt ein kleiner Vorgarten mit Stellplatzmöglichkeiten für bis zu 3 Fahrzeuge. Hinter dem Haus eröffnet sich ein schöner Garten mit ausreichend Grün.

Número da propriedade: 24461007 - 99752 Bleicherode

## Tudo sobre a localização

BLEICHERODE Bleicherode ist eine Kleinstadt im Landkreis Nordhausen, dem nördlichsten im Freistaat Thüringen und mit ihren ca. 10.000 Einwohnern die zweitgrößte Landgemeinde. Die Gemeinden Großlohra, Kehmstedt, Kleinfurra, Lipprechterode und Niedergebra gehören verwaltungstechnisch zu Bleicherode. Zur Stadt gehören die Ortsteile Elende, Etzelsrode, Friedrichsthal, Hainrode, Kleinbodungen, Kraja, Mörbach, Nohra, Obergebra, Wernrode, Wipperdorf, Wollersleben und Wolframshausen. Das Stadtrecht erhielt Bleicherode im Jahre 1130, im Jahr 1997 wurde die Stadt in die „Deutsche Fachwerkstraße“ aufgenommen. Die gemütliche und ländlich geprägte Kleinstadt Bleicherode verfügt über eine sehr familienfreundliche und komfortable Infrastruktur mit Schulen, Ärzten, Einkaufsmöglichkeiten und Gaststätten. Nordhausen am Harz ist die nördlichste Kreisstadt des Bundeslandes Thüringens und ca. 20 Kilometer entfernt, im Landkreis leben ca. 100.000 Einwohner. Die Verkehrsanbindung von Bus und Bahn ist gut und über den unmittelbaren Anschluss an die Südharz-Autobahn A 38 sind Sie direkt mit dem Raum Göttingen bzw. dem boomenden Großraum Halle (Saale)/ Leipzig verbunden.

Número da propriedade: 24461007 - 99752 Bleicherode

## Outras informações

Es liegt ein Energiebedarfsausweis vor. Dieser ist gültig bis 3.3.2034. Endenergiebedarf beträgt 308.00 kWh/(m<sup>2</sup>\*a). Wesentlicher Energieträger der Heizung ist Gas. Die Energieeffizienzklasse ist H.

Número da propriedade: 24461007 - 99752 Bleicherode

## Pessoa de contacto

Para mais informações, queira contactar a sua pessoa de contacto:

Ines Baumbach-Weber

---

Bahnhofstraße 10a Nordhausen  
E-Mail: nordhausen@von-poll.com

*To Disclaimer of von Poll Immobilien GmbH*

---

[www.von-poll.com](http://www.von-poll.com)