

Istighofen

# Ruhig und sonnenverwöhnt: Modernes Einfamilienhaus in Istighofen

Número da propriedade: CH24447073



[www.von-poll.com](http://www.von-poll.com)

ÁREA: ca. 180 m<sup>2</sup> • QUARTOS: 6.5 • ÁREA DO TERRENO: 519 m<sup>2</sup>

Número da propriedade: CH24447073 - 8575 Istighofen

- Numa vista geral
- O imóvel
- Plantas dos pisos
- Uma primeira impressão
- Detalhes do equipamento
- Tudo sobre a localização
- Pessoa de contacto

Número da propriedade: CH24447073 - 8575 Istighofen

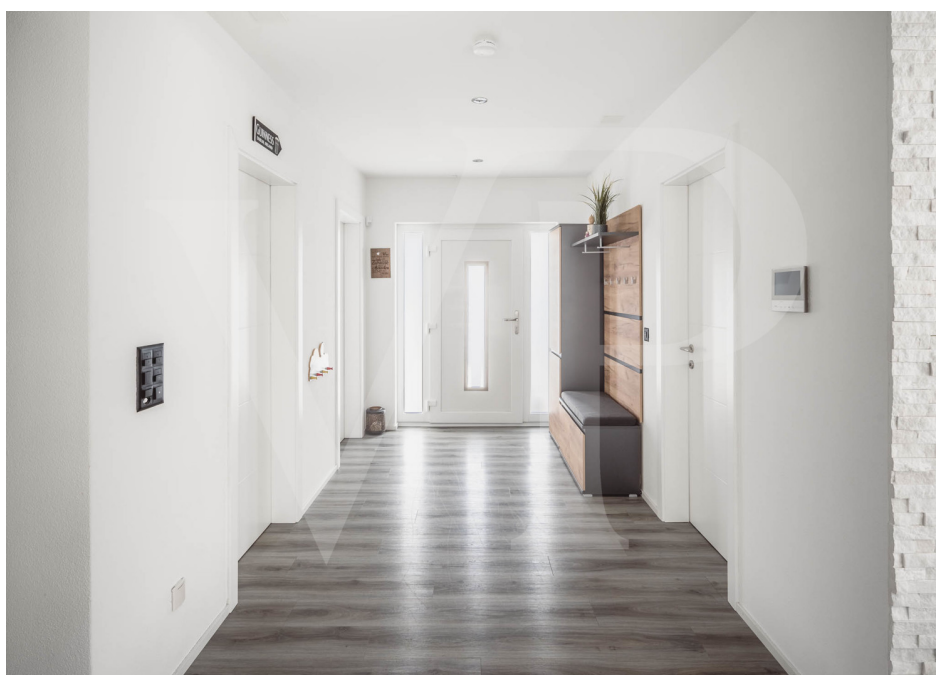
## Numa vista geral

Número da propriedade	CH24447073
Área	ca. 180 m <sup>2</sup>
Quartos	6.5
Quartos	5
Casas de banho	2
Ano de construção	2017
Tipo de estacionamento	2 x Lugar de estacionamento ao ar livre

Preço de compra	Sob consulta
Natureza	Casa unifamiliar / Moradia
Tipo de construção	Componentes pré-fabricados

Número da propriedade: CH24447073 - 8575 Istighofen

## O imóvel



Número da propriedade: CH24447073 - 8575 Istighofen

## O imóvel



Número da propriedade: CH24447073 - 8575 Istighofen

## O imóvel



Número da propriedade: CH24447073 - 8575 Istighofen

## O imóvel



Número da propriedade: CH24447073 - 8575 Istighofen

## O imóvel





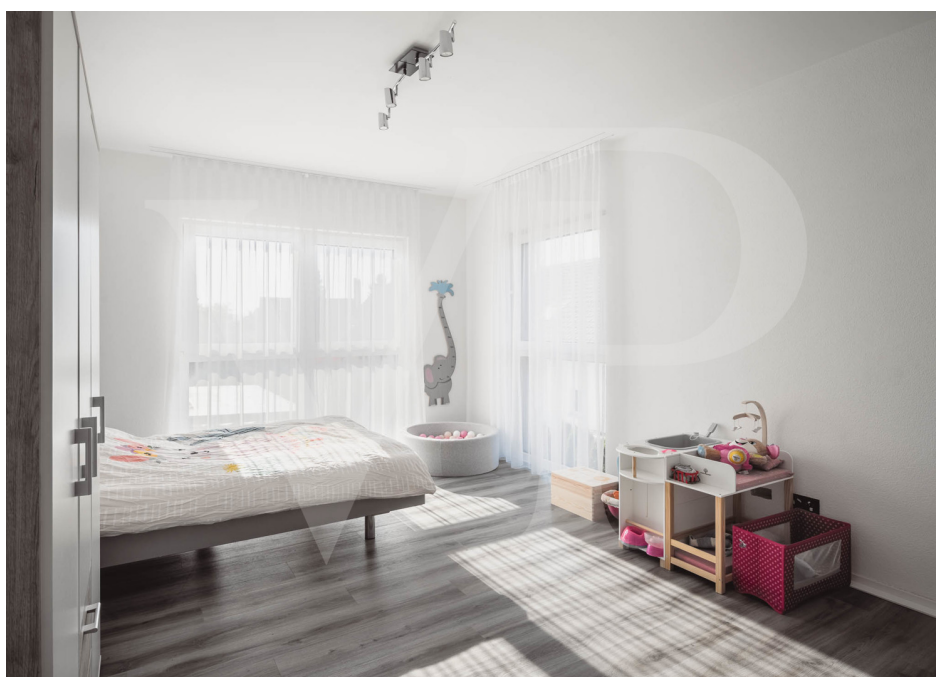
Número da propriedade: CH24447073 - 8575 Istighofen

## O imóvel



Número da propriedade: CH24447073 - 8575 Istighofen

## O imóvel



Número da propriedade: CH24447073 - 8575 Istighofen

## O imóvel



Número da propriedade: CH24447073 - 8575 Istighofen

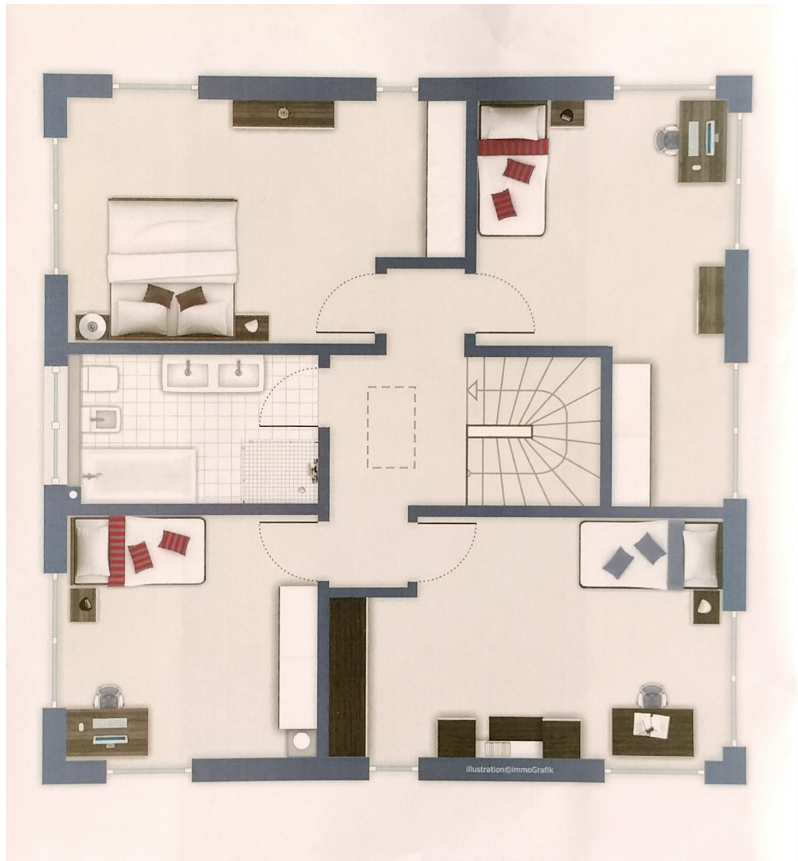
## O imóvel



Número da propriedade: CH24447073 - 8575 Istighofen

## Plantas dos pisos





Esta planta não é à escala. Os documentos foram-nos entregues pelo cliente. Por conseguinte, não podemos assumir qualquer responsabilidade pela exatidão das indicações.

Número da propriedade: CH24447073 - 8575 Istighofen

## Uma primeira impressão

Von Poll Real Estate Thurgau darf Ihnen ein modernes und grosszügiges Einfamilienhaus in ruhiger Lage vorstellen. Das Haus besticht durch ein grosszügiges Wohngefühl und viel Komfort durch modernste Technik. Die Zimmer sind alle hell und überdurchschnittlich gross gestaltet. Die Badezimmer sind farblich klassisch - modern in Grau/Schwarz/Weiss gehalten. Im EG gibt es ein hübsches Gästebad mit WC und Dusche. Die tolle Küche wurde ausgestattet mit einem amerikanischen Kühlschrank/Foodcenter, einer eingebauten Kaffeemaschine und einem Bora-Dampfabzugssystem. Dank der grossen Kochinsel können auch mehrere Personen in der Küche werkeln. Die Terrasse bietet viel Privatsphäre durch die Hanglage und wurde nachträglich noch mit einem Glasverdeck versehen so dass es sich auch bei etwas Regen draussen verweilen lässt.

Número da propriedade: CH24447073 - 8575 Istighofen

## Detalhes do equipamento

Minergie-Bauweise mit grosszügigen und lichtdurchfluteten Zimmern dank bodentiefen Fenstern

Haustüre:

Fingerprinterkenung

Kamerasystem mit Gegensprechanlage

Technikraum:

Zentrale Staubsaugeranlage

Kontrollierte Lüftung

Küche:

Induktionskochherd BORA

Küchengeräte von Siemens

Eingebaute Kaffeemaschine von Siemens

Foodcenter

grosse Kochinsel

Bäder:

Masterbad mit grossem Waschbecken, Badewanne, Dusche mit Regendusche, Toilette und Bidet

Gästebad mit Waschbecken, Toilette, Dusche mit Regendusche

Kabel-TV-Anschluss

Elektrische Lamellenstoren in allen Zimmern

Fliegengitter in einzelnen Zimmern

Garten:

Grosszügig überdachte Terrasse

Optional Jacuzzi

Gartenhäuschen



Número da propriedade: CH24447073 - 8575 Istighofen

## Tudo sobre a localização

Die Bahn verkehrt in Bürglen im Halbstundentakt. Die grösseren Städte wie St. Gallen, Frauenfeld, Winterthur, Konstanz oder Zürich sind so bequem zu erreichen. Da das nahe Bürglen an der Hauptverkehrsstrasse Kreuzlingen-Wil und Frauenfeld-Romanshorn liegt, erreichen Sie sämtliche grössere Städte zügig.

Número da propriedade: CH24447073 - 8575 Istighofen

## Pessoa de contacto

Para mais informações, queira contactar a sua pessoa de contacto:

Peter Steinmann

---

Rathausstrasse 5 Thurgau | Winterthur  
E-Mail: [thurgau@von-poll.com](mailto:thurgau@von-poll.com)

*To Disclaimer of von Poll Immobilien GmbH*

---

[www.von-poll.com](http://www.von-poll.com)