

Altnau

# Wohntraum mit Seesicht

Número da propriedade: CH24447071



[www.von-poll.ch](http://www.von-poll.ch)

QUARTOS: 7.5 • ÁREA DO TERRENO: 687 m<sup>2</sup>

Número da propriedade: CH24447071 - 8595 Altnau

- Numa vista geral
- O imóvel
- Plantas dos pisos
- Uma primeira impressão
- Detalhes do equipamento
- Tudo sobre a localização
- Pessoa de contacto

Número da propriedade: CH24447071 - 8595 Altnau

## Numa vista geral

Número da propriedade	CH24447071
Disponibilidade	consoante marcação de visita
Quartos	7.5
Casas de banho	3
Ano de construção	2009
Tipo de estacionamento	3 x Parque de estacionamento subterrâneo

Natureza	
Tipo de construção	Sólido
Área útil	ca. 0 m <sup>2</sup>
Móveis	Terraço

Número da propriedade: CH24447071 - 8595 Altnau

## O imóvel





Número da propriedade: CH24447071 - 8595 Altnau

## O imóvel



Número da propriedade: CH24447071 - 8595 Altnau

## O imóvel



Número da propriedade: CH24447071 - 8595 Altnau

## O imóvel





Número da propriedade: CH24447071 - 8595 Altnau

## O imóvel





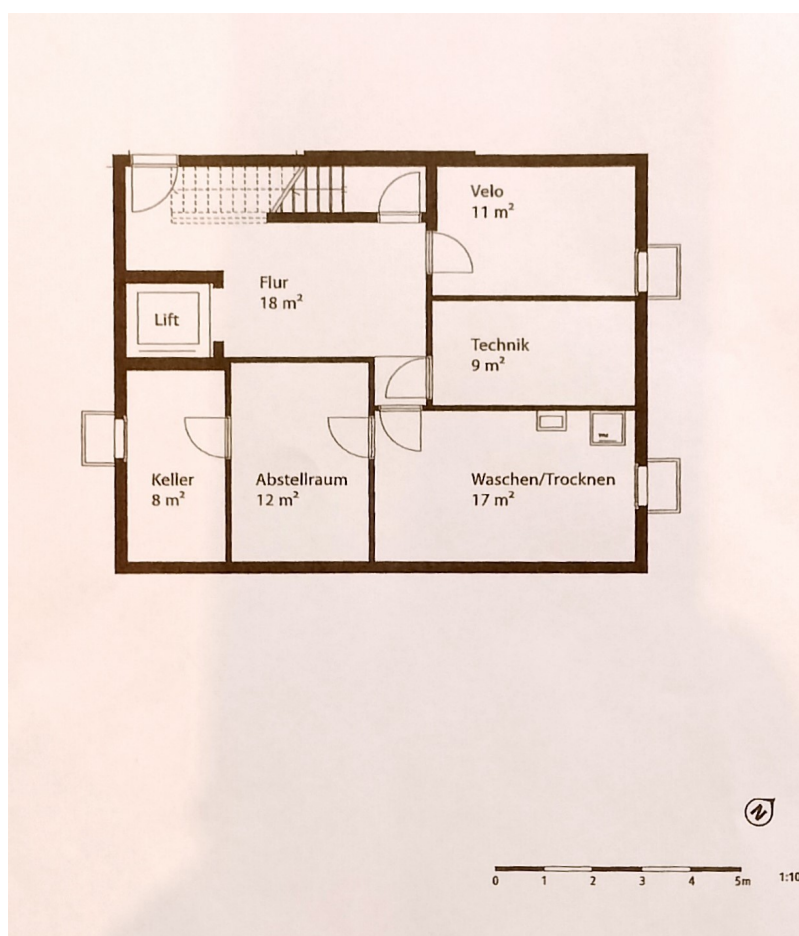
Número da propriedade: CH24447071 - 8595 Altnau

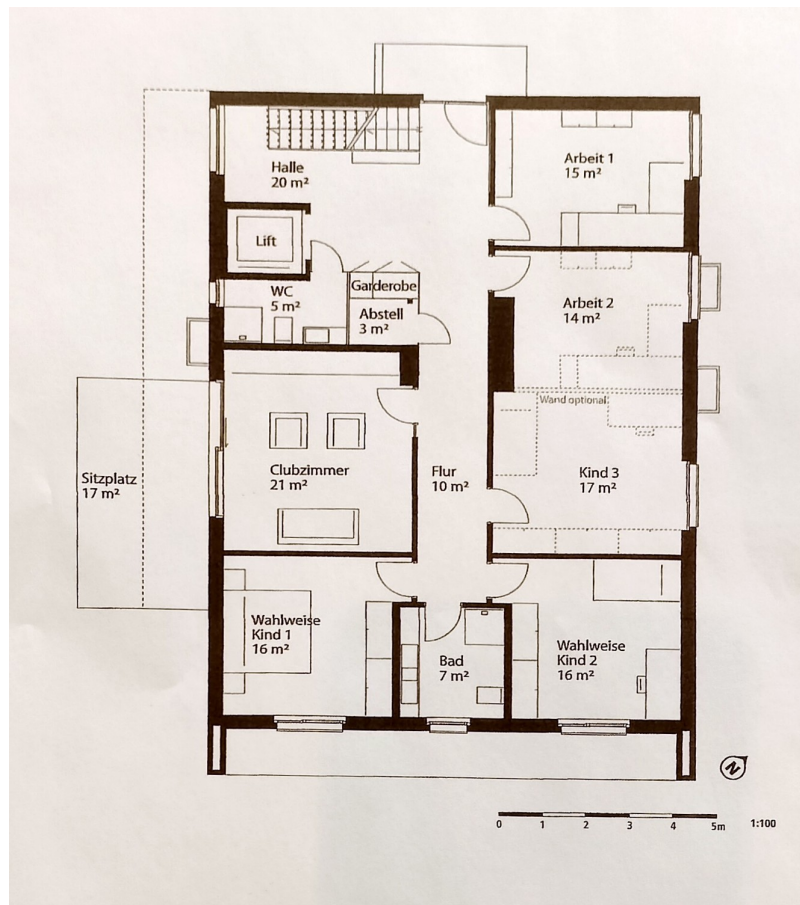
## O imóvel



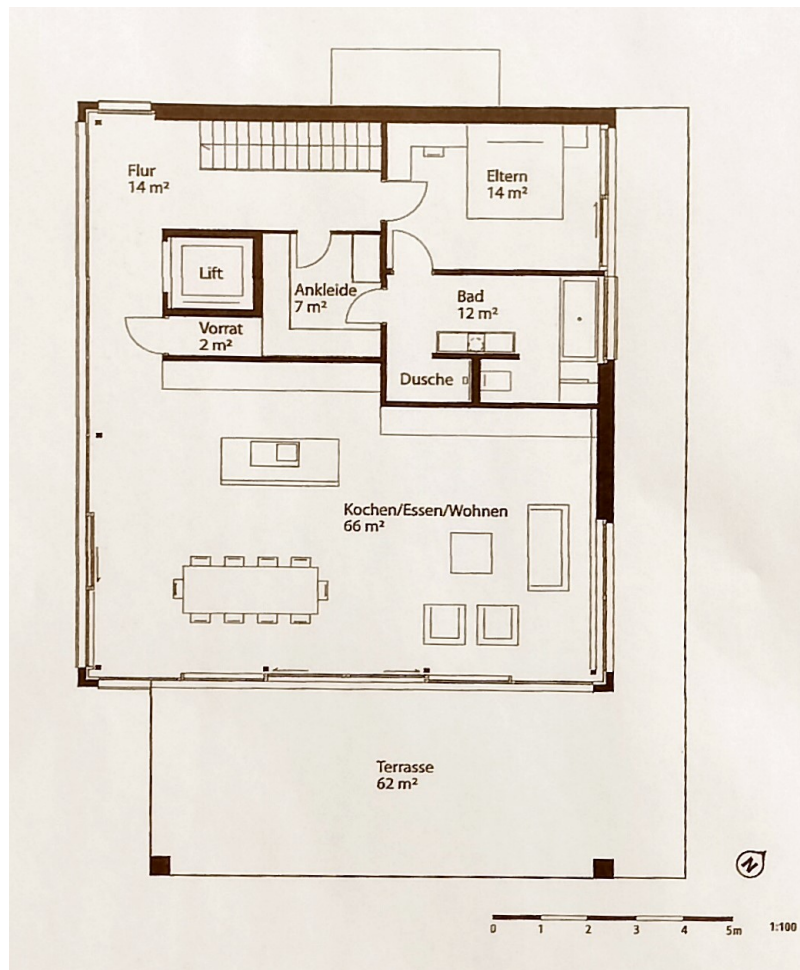
Número da propriedade: CH24447071 - 8595 Altnau

## Plantas dos pisos









Esta planta não é à escala. Os documentos foram-nos entregues pelo cliente. Por conseguinte, não podemos assumir qualquer responsabilidade pela exatidão das indicações.

Número da propriedade: CH24447071 - 8595 Altnau

## Uma primeira impressão

Diese traumhafte Villa bietet Ihnen viel Raum und top Wohnkomfort. Durch die etwas erhöhte Lage ergibt sich das Privileg einer schönen Sicht hin zum Bodensee und in die Alpen. Von den Zimmern im Erdgeschoss geniessen Sie direkten Zugang in den pflegeleichten Garten. Charakterisiert wird diese lichtdurchflutete Villa durch eine grosszügige und klare Architektur auf zwei Stockwerken. Dank der modernen Haustechnik wird Ihnen der Alltag erleichtert. Dies macht die Villa zu einem Wohnobjekt für jede Generation. Zwei der Schlafzimmer im EG wurden zu einem grossen Büroraum zusammengenommen. Diese zwei Räume können mit minimalem Aufwand wieder getrennt werden. Einen grossen Pluspunkt im Haus bietet der Personenlift, der Sie bequem vom Untergeschoss ins Obergeschoss bringt. Die edle und offene Gestaltung des Wohnzimmers mit dem Weitblick und der modernen Küche begeistert und lässt Wohnräume wahr werden.

Número da propriedade: CH24447071 - 8595 Altnau

## Detalhes do equipamento

Grosse Terrasse im OG mit Holzbeplankung  
Wärmepumpenheizung mit Erdsonde (Minergie-Standard)  
Ersatzluftanlage mit Wärmetauscher  
Zentrale Staubsaugeranlage  
Personenlift  
Wäscheabwurf ab dem Elternbad im OG  
Eichenparkett/Schiferfliesen  
Haustechnik-Automatik  
3 Stellplätze in der Tiefgarage mit direktem Zugang zum Haus



Número da propriedade: CH24447071 - 8595 Altnau

## Tudo sobre a localização

Altnau ist mit dem Auto und den öffentlichen Verkehrsmitteln einfach und direkt zu erreichen. Im Halbstundentakt verkehren Züge nach Kreuzlingen-Schaffhausen oder Romanshorn-St. Gallen. Die Buslinie verbindet Altnau mit der Agglomeration Kreuzlingen/Konstanz.

Número da propriedade: CH24447071 - 8595 Altnau

## Pessoa de contacto

Para mais informações, queira contactar a sua pessoa de contacto:

Peter Steinmann

---

Rathausstrasse 5 Thurgau | Winterthur  
E-Mail: [thurgau@von-poll.com](mailto:thurgau@von-poll.com)

*To Disclaimer of von Poll Immobilien GmbH*

---

[www.von-poll.com](http://www.von-poll.com)