

Palma – Palma

Modern ground floor in Santa Catalina

Número da propriedade: 1960



PREÇO DE COMPRA: 395.000 EUR • ÁREA: ca. 80,51 m² • QUARTOS: 3

Número da propriedade: 1960 - 07013 Palma – Palma

- Numa vista geral
- O imóvel
- Plantas dos pisos
- Uma primeira impressão
- Detalhes do equipamento
- Tudo sobre a localização
- Pessoa de contacto

Número da propriedade: 1960 - 07013 Palma – Palma

Numa vista geral

Número da propriedade	1960
Área	ca. 80,51 m ²
Disponibilidade	consoante marcação de visita
Quartos	3
Quartos	2
Casas de banho	1
Ano de construção	2019

Preço de compra	395.000 EUR
Apartamento	
Tipo de construção	Sólido
Área útil	ca. 80 m ²
Móveis	Terraço, Cozinha embutida

Número da propriedade: 1960 - 07013 Palma – Palma

O imóvel



Número da propriedade: 1960 - 07013 Palma – Palma

O imóvel



Número da propriedade: 1960 - 07013 Palma – Palma

O imóvel



Número da propriedade: 1960 - 07013 Palma – Palma

O imóvel



Número da propriedade: 1960 - 07013 Palma – Palma

O imóvel



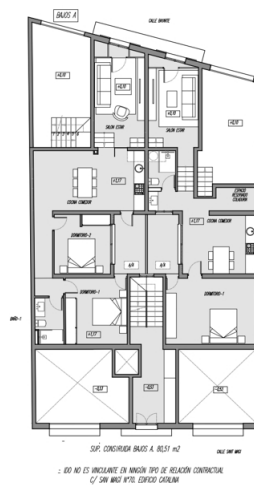
Número da propriedade: 1960 - 07013 Palma – Palma

O imóvel



Número da propriedade: 1960 - 07013 Palma – Palma

Plantas dos pisos



Esta planta não é à escala. Os documentos foram-nos entregues pelo cliente. Por conseguinte, não podemos assumir qualquer responsabilidade pela exatidão das indicações.

Número da propriedade: 1960 - 07013 Palma – Palma

Uma primeira impressão

Modern newly refurbished first floor apartment in Santa Catalina, a charming traditional district of Palma de Mallorca. This property has approximately 66 sqm distributed in 2 bedrooms, an open plan fully equipped kitchen, laundry area, cozy living-dining room, a bathroom and a small patio. Equipped with double glazed windows and air conditioning system, this apartment offers comfort and energy efficiency. It comes with a fully furnished kitchen equipped with high quality appliances. In addition, the building has an elevator for convenience. This apartment has a G energy rating.

Número da propriedade: 1960 - 07013 Palma – Palma

Detalhes do equipamento

Constructed area: 80,51 m2

Bedrooms: 2

Bathrooms: 1

Separate kitchen.

Small terrace.

Built-in closets.

Year of construction: 2019

Número da propriedade: 1960 - 07013 Palma – Palma

Tudo sobre a localização

Located in an area adjacent to the neighborhoods of Son Espanyolet and Son Armadams, and within walking distance of the popular Santa Catalina market, where you can find fresh and authentic products of the Mallorcan region.

Número da propriedade: 1960 - 07013 Palma – Palma

Pessoa de contacto

Para mais informações, queira contactar a sua pessoa de contacto:

Susanne Schüssler

Avenida Paguera 16 Maiorca - Paguera
E-Mail: paguera@von-poll.com

To Disclaimer of von Poll Immobilien GmbH

www.von-poll.com