

Berlin – Mariendorf

## 2-Zimmer Wohnung im Herzen von Mariendorf

*Número da propriedade: 25115008*



[www.von-poll.com](http://www.von-poll.com)

PREÇO DE COMPRA: 199.000 EUR • ÁREA: ca. 59 m<sup>2</sup> • QUARTOS: 2

Número da propriedade: 25115008 - 12105 Berlin – Mariendorf

- Numa vista geral
- O imóvel
- Dados energéticos
- Plantas dos pisos
- Uma primeira impressão
- Tudo sobre a localização
- Outras informações
- Pessoa de contacto

Número da propriedade: 25115008 - 12105 Berlin – Mariendorf

## Numa vista geral

Número da propriedade	25115008
Área	ca. 59 m <sup>2</sup>
Piso	4
Quartos	2
Quartos	1
Casas de banho	1
Ano de construção	1960
Tipo de estacionamento	1 x Lugar de estacionamento ao ar livre

Preço de compra	199.000 EUR
Apartamento	Piso
Comissão para arrendatários	Käuferprovision beträgt 3,57 % (inkl. MwSt.) des beurkundeten Kaufpreises
Modernização / Reciclagem	2025
Tipo de construção	Sólido
Área útil	ca. 6 m <sup>2</sup>
Móveis	Cozinha embutida, Varanda

Número da propriedade: 25115008 - 12105 Berlin – Mariendorf

## Dados energéticos

Sistemas de aquecimento	Aquecimento central	Certificado Energético	Certificado de consumo de energia
Fonte de Energia	Óleo	Consumo final de energia	139.50 kWh/m <sup>2</sup> a
Certificado Energético válido até	17.05.2028	Classificação energética	E
Aquecimento	Petróleo	Ano de construção de acordo com o certificado energético	1960

Número da propriedade: 25115008 - 12105 Berlin – Mariendorf

## O imóvel



Número da propriedade: 25115008 - 12105 Berlin – Mariendorf

## O imóvel



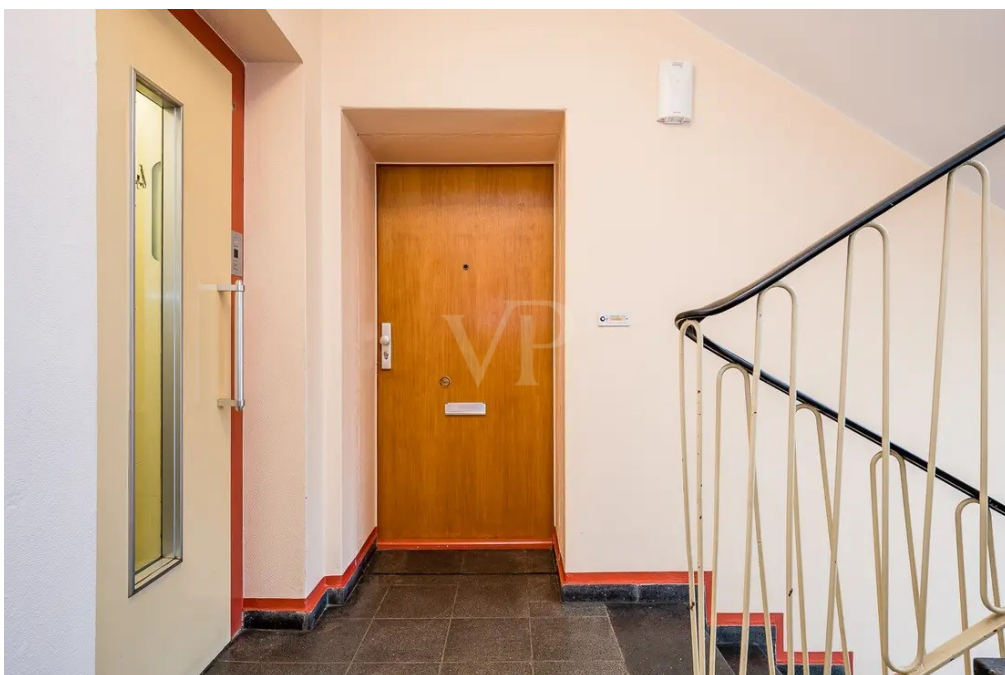
Número da propriedade: 25115008 - 12105 Berlin – Mariendorf

## O imóvel



Número da propriedade: 25115008 - 12105 Berlin – Mariendorf

## O imóvel





Número da propriedade: 25115008 - 12105 Berlin – Mariendorf

## O imóvel



FÜR SIE IN DEN BESTEN LAGEN

VP VON POLL  
IMMOBILIEN®

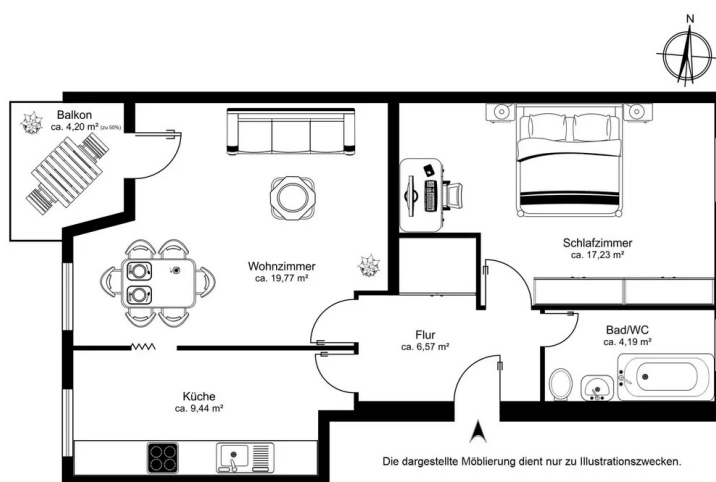
Gern informieren wir Sie persönlich über weitere Details zur Immobilie.  
Vereinbaren Sie einen Besichtigungstermin mit uns:  
**0800 – 333 33 09**  
Wir freuen uns, von Ihnen zu hören.

[www.von-poll.com](http://www.von-poll.com)

The complex block contains a dark blue header with the text 'FÜR SIE IN DEN BESTEN LAGEN' and the Von Poll Immobilien logo. Below this is a photograph of a Von Poll office storefront with a real estate agent in a dark suit showing a blue folder to a family (a woman, a man, and a child) standing in front of a house. The bottom part of the block is a dark blue footer with white text providing contact information and a website link.

Número da propriedade: 25115008 - 12105 Berlin – Mariendorf

## Plantas dos pisos



Esta planta não é à escala. Os documentos foram-nos entregues pelo cliente. Por conseguinte, não podemos assumir qualquer responsabilidade pela exatidão das indicações.

Número da propriedade: 25115008 - 12105 Berlin – Mariendorf

## Uma primeira impressão

Diese gepflegte Etagenwohnung befindet sich in einem im Jahr 1960 errichteten Mehrfamilienhaus und bietet mit einer Wohnfläche von ca. 59 m<sup>2</sup> eine komfortable Raumaufteilung. Diese Eigentumswohnung eignet sich hervorragend für Singles oder Paare und zeichnet sich durch ihre zweckmäßige Grundrissgestaltung aus. Die Wohnung verfügt über zwei Zimmer, darunter ein geräumiges Schlafzimmer und ein großzügig bemessenes Wohnzimmer, die vielfältige Einrichtungsmöglichkeiten bieten. Das Badezimmer ist optimal ausgestattet und zweckmäßig gestaltet. Die Küche ist separat und bietet ausreichende Platzverhältnisse sowohl für Küchenmöbel als auch für zusätzliche Haushaltsgeräte, die zur Selbstversorgung benötigt werden. Die Wohnung befindet sich in einem gepflegten Zustand und bietet eine einfache, funktionale Ausstattung. Der Bodenbelag sowie die Wandgestaltung ermöglichen eine neutrale Basis, die individuell an persönliche Vorstellungen angepasst werden kann. Für Interessenten, die Wert auf ein gepflegtes Umfeld und eine funktionale Raumaufteilung legen, bietet sich hier eine Gelegenheit für ein neues Zuhause oder eine langfristige Investition in ein überschaubares Immobilienobjekt. Vereinbaren Sie gerne einen Besichtigungstermin, um sich persönlich einen Eindruck von dieser Wohnung zu verschaffen und die Vorzüge dieser Immobilie vor Ort kennenzulernen.

Número da propriedade: 25115008 - 12105 Berlin – Mariendorf

## Tudo sobre a localização

Der Ortsteil Mariendorf wird im nördlichen Bereich von Tempelhof und im südlichen von Lichtenrade und Marienfelde begrenzt. Die östliche Begrenzung sind Ausläufer des Britzer Gartens mit seinen Seen und großen Wiesenlandschaften - Natur pur, sowie Gartenkolonien. Im Westen befindet sich das Marienfelder Industriegebiet mit dem Daimlerwerk und weiteren Firmen. Das angebotene Objekt befindet sich im Herzen von Mariendorf in einer kleinen ruhigen Seitenstraße direkt in der Nähe vom U-Bahnhof Alt Mariendorf und befindet sich somit schon in Innenstadtlage. Die Lage kann auch zwischen Teltow-Kanal und Britzer Garten definiert werden. Einkaufsmöglichkeiten (Supermärkte, Restaurants, Friseure etc.) für den täglichen Bedarf sowie die nächste U-Bahn Station (U-Alt-Mariendorf) sind fußläufig in wenigen Minuten erreichbar. Auch zur Stadtautobahn sind es nur ca. 5,5 km. Die ärztliche Versorgung ist durch eine große Anzahl von Praxen und Apotheken gewährleistet. Ebenso Kindereinrichtungen, wie Schulen und Kita`s sind flächendeckend innerhalb des Wohngebietes vorhanden.

Número da propriedade: 25115008 - 12105 Berlin – Mariendorf

## Outras informações

Es liegt ein Energieverbrauchsausweis vor. Dieser ist gültig bis 17.5.2028. Endenergieverbrauch beträgt 139.50 kwh/(m<sup>2</sup>\*a). Wesentlicher Energieträger der Heizung ist Öl. Das Baujahr des Objekts lt. Energieausweis ist 1960. Die Energieeffizienzklasse ist E. GELDWÄSCHE: Als Immobilienmaklerunternehmen ist die von Poll Immobilien GmbH nach § 2 Abs. 1 Nr. 14 und § 11 Abs. 1, 2 Geldwäschegesetz (GwG) dazu verpflichtet, bei der Begründung einer Geschäftsbeziehung die Identität des Vertragspartners festzustellen und zu überprüfen, bzw. sobald ein ernsthaftes Interesse an der Durchführung des Immobilienkaufvertrages besteht. Hierzu ist es erforderlich, dass wir nach § 11 Abs. 4 GwG die relevanten Daten Ihres Personalausweises festhalten (wenn Sie als natürliche Person handeln) – beispielsweise mittels einer Kopie. Bei einer juristischen Person benötigen wir eine Kopie des Handelsregisterauszugs, aus welchem der wirtschaftlich Berechtigte hervorgeht. Das Geldwäschegesetz sieht vor, dass der Makler die Kopien bzw. Unterlagen fünf Jahre aufbewahren muss. Als unser Vertragspartner haben Sie auch eine Mitwirkungspflicht nach § 11 Abs. 6 GwG. HAFTUNG: Wir weisen darauf hin, dass die von uns weitergegebenen Objektinformationen, Unterlagen, Pläne etc. vom Verkäufer bzw. Vermieter stammen. Eine Haftung für die Richtigkeit oder Vollständigkeit der Angaben übernehmen wir daher nicht. Es obliegt daher unseren Kunden, die darin enthaltenen Objektinformationen und Angaben auf ihre Richtigkeit hin zu überprüfen. Alle Immobilienangebote sind freibleibend und vorbehaltlich Irrtümer, Zwischenverkauf- und Vermietung oder sonstiger Zwischenverwertung. UNSER SERVICE FÜR SIE ALS EIGENTÜMER: Planen Sie den Verkauf oder die Vermietung Ihrer Immobilie, so ist es für Sie wichtig, deren Marktwert zu kennen. Lassen Sie kostenfrei und unverbindlich den aktuellen Wert Ihrer Immobilie professionell durch einen unserer Immobilienspezialisten einschätzen. Unser bundesweites und internationales Netzwerk ermöglicht es uns, Verkäufer bzw. Vermieter und Interessenten bestmöglich zusammenzuführen.

Número da propriedade: 25115008 - 12105 Berlin – Mariendorf

## Pessoa de contacto

Para mais informações, queira contactar a sua pessoa de contacto:

Detlef Lorenz

---

Lichtenrader Damm 87 Berlin - Tempelhof

E-Mail: [tempelhof@von-poll.com](mailto:tempelhof@von-poll.com)

*To Disclaimer of von Poll Immobilien GmbH*

---

[www.von-poll.com](http://www.von-poll.com)