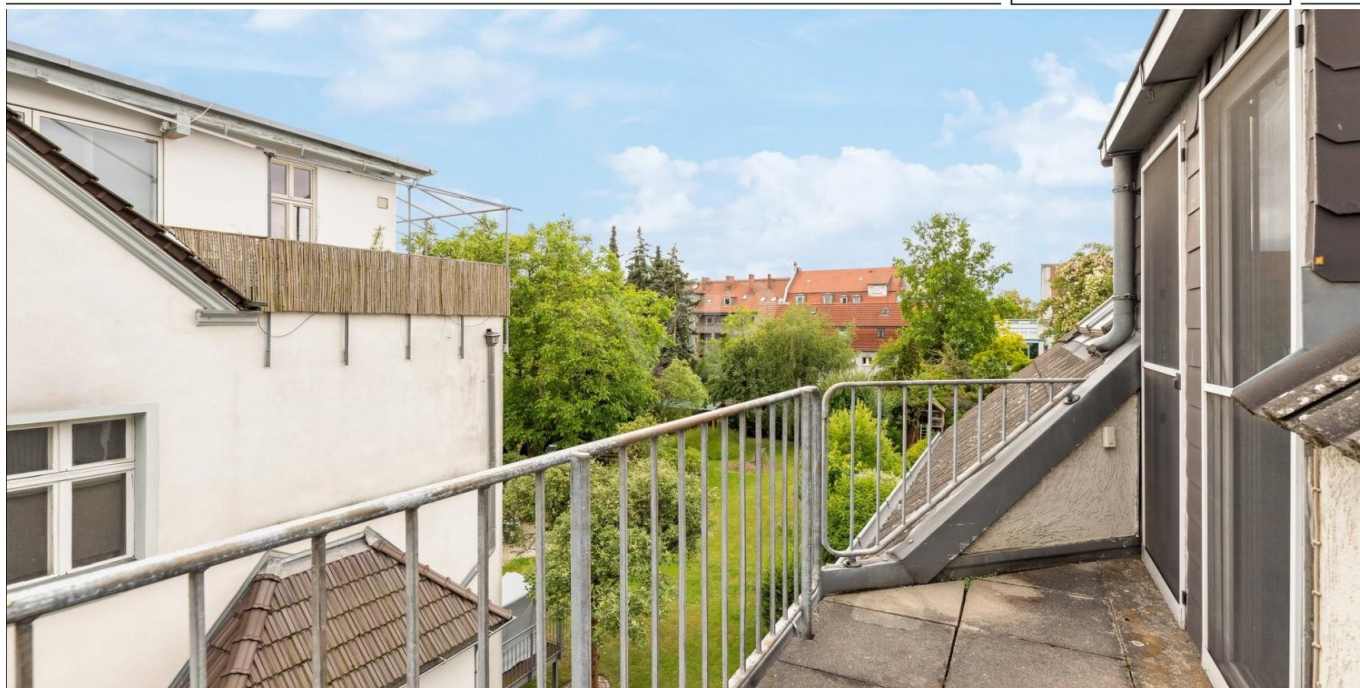


Berlin – Mariendorf

Zwei Ebenen, ein Traumgarten: Ihre exklusive Masionettewohnung

Número da propriedade: 24115017



www.von-poll.com

PREÇO DE COMPRA: 348.900 EUR • ÁREA: ca. 73 m² • QUARTOS: 3

Número da propriedade: 24115017 - 12107 Berlin – Mariendorf

- Numa vista geral
- O imóvel
- Dados energéticos
- Plantas dos pisos
- Uma primeira impressão
- Detalhes do equipamento
- Tudo sobre a localização
- Outras informações
- Pessoa de contacto

Número da propriedade: 24115017 - 12107 Berlin – Mariendorf

Numa vista geral

Número da propriedade	24115017	Preço de compra	348.900 EUR
Área	ca. 73 m ²	Apartamento	
Disponibilidade	consoante marcação de visita	Comissão para arrendatários	Käuferprovision beträgt 3,57 % (inkl. MwSt.) des beurkundeten Kaufpreises
Piso	2	Modernização / Reciclagem	2020
Quartos	3	Tipo de construção	Sólido
Quartos	2	Área útil	ca. 42 m ²
Casas de banho	1	Móveis	Jardim / uso partilhado, Cozinha embutida, Varanda
Ano de construção	1990		
Tipo de estacionamento	1 x Lugar de estacionamento ao ar livre		

Número da propriedade: 24115017 - 12107 Berlin – Mariendorf

Dados energéticos

Sistemas de aquecimento	Aquecimento central	Certificado Energético	Certificado de consumo de energia
Fonte de Energia	Óleo	Consumo final de energia	135.10 kWh/m ² a
Certificado Energético válido até	18.09.2028	Classificação energética	E
Aquecimento	Petróleo		

Número da propriedade: 24115017 - 12107 Berlin – Mariendorf

O imóvel



Número da propriedade: 24115017 - 12107 Berlin – Mariendorf

O imóvel



Número da propriedade: 24115017 - 12107 Berlin – Mariendorf

O imóvel



Número da propriedade: 24115017 - 12107 Berlin – Mariendorf

O imóvel



Número da propriedade: 24115017 - 12107 Berlin – Mariendorf

O imóvel



Número da propriedade: 24115017 - 12107 Berlin – Mariendorf

O imóvel



Número da propriedade: 24115017 - 12107 Berlin – Mariendorf

O imóvel



VP VON POLL
IMMOBILIEN

**Immobilienbewertung –
exklusiv und
professionell.**

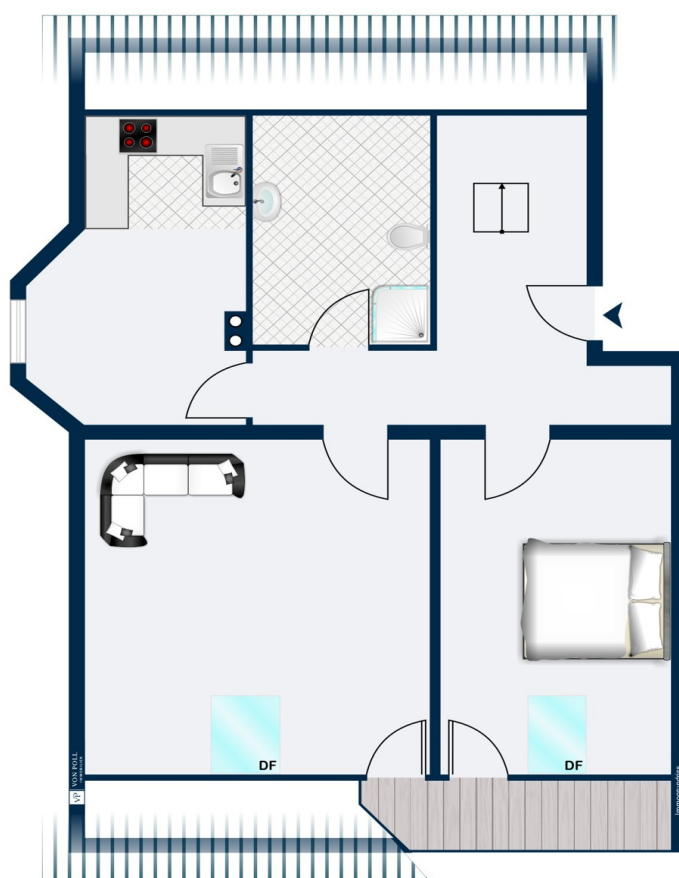
- Was ist Ihre Immobilie wert?
- Wie entwickelt sich der Wert Ihrer Immobilie in Zukunft?
- Wie wirkt sich eine Modernisierung auf den Wert ihrer Immobilie aus?

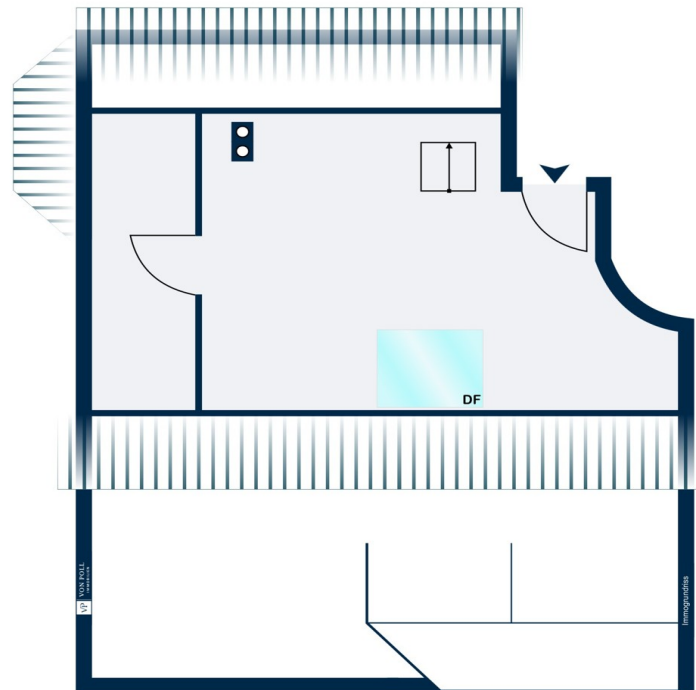
Ihre persönliche und exklusive Immobilienanalyse erhalten Sie nach nur wenigen Klicks.

www.home.von-poll.com

Número da propriedade: 24115017 - 12107 Berlin – Mariendorf

Plantas dos pisos





Esta planta não é à escala. Os documentos foram-nos entregues pelo cliente. Por conseguinte, não podemos assumir qualquer responsabilidade pela exatidão das indicações.

Número da propriedade: 24115017 - 12107 Berlin – Mariendorf

Uma primeira impressão

Willkommen in Ihrem neuen Zuhause! Diese charmante 3-Zimmer-Maisonettewohnung überzeugt mit einer offenen Grundrissgestaltung auf zwei Ebenen und einem idyllischen Gartenanteil, der zum Entspannen und Genießen im Grünen einlädt. Die zentrale und dennoch ruhige Lage macht dieses Angebot besonders attraktiv für anspruchsvolle Stadtliebhaber. Auf der ersten Ebene erwartet Sie ein großzügiger Eingangsbereich, eine separate Garderobe und eine Raumspartreppe mit Zugang zu der zweiten Ebene. Auf der ersten Ebene befindet sich ebenfalls ein geräumiges Schlafzimmer mit direktem Balkonzugang, ein lichtdurchfluteter Wohn- und Essbereich, das Badezimmer und die Küche mit einer gemütlichen Essecke. Die zweite Ebene lässt sich neben der Raumspartreppe auch über das Treppenhaus durch einen gesonderten Eingang erreichen, woraus sich vielfältige Nutzungsmöglichkeiten ergeben. Die Dachflächenfenster sorgen für eine helle - angenehme Wohnatmosphäre und der abgetrennte Bereich lässt sich hervorragend in eine Ankleide verwandeln. Ein wahres Highlight ist der liebevoll gestaltete Gartenbereich mit ca. 100 Quadratmeter. Hier können Sie entspannen, grillen oder einfach die frische Luft genießen. Ein kleines Paradies mitten in der Stadt, das Ihnen eine grüne Oase in Ihrem neuem Zuhause bietet. Kurzum, diese Maisonettewohnung bietet alles, was das Herz begehrt: eine großzügige Wohnfläche, einen traumhaften Gartenanteil und eine attraktive Lage. Vereinbaren Sie noch heute einen Besichtigungstermin und lassen Sie sich von dieser Immobilie überzeugen!

Número da propriedade: 24115017 - 12107 Berlin – Mariendorf

Detalhes do equipamento

AUSSTATTUNG:

- Einbauküche
- Badezimmer mit Dusche
- Balkon
- Keller + Fahrradkeller
- 100 m² Gartenanteil
- Außenstellplatz

Número da propriedade: 24115017 - 12107 Berlin – Mariendorf

Tudo sobre a localização

Der Ortsteil Mariendorf wird im nördlichen Bereich von Tempelhof und im südlichen von Lichtenrade und Marienfelde begrenzt. Die östliche Begrenzung sind Ausläufer des Britzer Gartens mit seinen Seen und großen Wiesenlandschaften - Natur pur, sowie Gartenkolonien. Im Westen befindet sich das Marienfelder Industriegebiet mit dem Daimlerwerk und weiteren Firmen. Das angebotene Objekt befindet sich im Herzen von Mariendorf in einer kleinen ruhigen Seitenstraße direkt in der Nähe vom U-Bahnhof Alt Mariendorf und befindet sich somit schon in Innenstadtlage. Die Lage kann auch zwischen Teltow-Kanal und Britzer Garten definiert werden. Einkaufsmöglichkeiten (Supermärkte, Restaurants, Friseure etc.) für den täglichen Bedarf sowie die nächste U-Bahn Station (U-Alt-Mariendorf) sind fußläufig in wenigen Minuten erreichbar. Auch zur Stadtautobahn sind es nur ca. 5,5 km. Die ärztliche Versorgung ist durch eine große Anzahl von Praxen und Apotheken gewährleistet. Ebenso Kindereinrichtungen, wie Schulen und Kita`s sind flächendeckend innerhalb des Wohngebietes vorhanden.

Número da propriedade: 24115017 - 12107 Berlin – Mariendorf

Outras informações

Es liegt ein Energieverbrauchsausweis vor. Dieser ist gültig bis 18.9.2028. Endenergieverbrauch beträgt 135.10 kwh/(m²*a). Wesentlicher Energieträger der Heizung ist Öl. Das Baujahr des Objekts lt. Energieausweis ist 1990. Die Energieeffizienzklasse ist E. Unser Service für Sie als Eigentümer: Wir bewerten gern kostenfrei Ihre Immobilie entsprechend dem aktuellen Marktwert, entwickeln eine Ihrem Objekt angepasste Verkaufsstrategie und stehen Ihnen bis zum erfolgreichen Verkauf zur Verfügung. VON POLL IMMOBILIEN steht als Maklerunternehmen mit seinen Mitarbeitern und Kollegen für die Werte Seriosität, Zuverlässigkeit und Diskretion. Unser bundesweites und internationales Netzwerk ermöglicht es uns, Verkäufer bzw. Vermieter und Interessenten bestmöglich zusammenzuführen. Wir können Ihnen bereits in den ersten Gesprächen mitteilen, wie viele vorgemerkte Suchinteressenten wir haben. Kommen Sie einfach bei uns vorbei, rufen Sie uns an oder senden Sie uns eine E-Mail – wir freuen uns, Sie kennen zu lernen. Wir weisen darauf hin, dass die von uns weitergegebenen Objektinformationen, Unterlagen, Pläne etc. vom Veräußerer bzw. Vermieter stammen. Eine Haftung für die Richtigkeit oder Vollständigkeit der Angaben übernehmen wir daher nicht. Es obliegt daher unseren Kunden, die darin enthaltenen Objektinformationen und Angaben auf ihre Richtigkeit hin zu überprüfen. Wir bitten Sie um Verständnis, dass wir die vollständigen Angaben zur Immobilie nur übermitteln können, wenn uns alle Kontaktdaten des Interessenten (Wohnanschrift, Telefon, ...) vorliegen.

Número da propriedade: 24115017 - 12107 Berlin – Mariendorf

Pessoa de contacto

Para mais informações, queira contactar a sua pessoa de contacto:

Detlef Lorenz

Lichtenrader Damm 87 Berlin - Tempelhof

E-Mail: tempelhof@von-poll.com

To Disclaimer of von Poll Immobilien GmbH

www.von-poll.com