

Berlin – Lichtenrade

Gemütliche Moderne: Das zeitlose Einfamilienhaus!

Número da propriedade: 23115033



www.von-poll.com

PREÇO DE COMPRA: 849.000 EUR • ÁREA: ca. 170 m² • QUARTOS: 5 • ÁREA DO TERRENO: 839 m²

Número da propriedade: 23115033 - 12307 Berlin – Lichtenrade

- Numa vista geral
- O imóvel
- Dados energéticos
- Plantas dos pisos
- Uma primeira impressão
- Detalhes do equipamento
- Tudo sobre a localização
- Outras informações
- Pessoa de contacto

Número da propriedade: 23115033 - 12307 Berlin – Lichtenrade

Numa vista geral

Número da propriedade	23115033	Preço de compra	849.000 EUR
Área	ca. 170 m ²	Natureza	Casa unifamiliar / Moradia
Forma do telhado	Telhado campo único	Comissão para arrendatários	Käuferprovision beträgt 3,57 % (inkl. MwSt.) des beurkundeten Kaufpreises
Quartos	5	Modernização / Reciclagem	2013
Quartos	3	Tipo de construção	Sólido
Casas de banho	2	Móveis	Terraço, Lareira, Jardim / uso partilhado, Cozinha embutida
Ano de construção	1966		
Tipo de estacionamento	1 x Garagem		

Número da propriedade: 23115033 - 12307 Berlin – Lichtenrade

Dados energéticos

Sistemas de aquecimento	Aquecimento central	Certificado Energético	Consumo energético final
Fonte de Energia	Óleo	Procura final de energia	91.20 kWh/m ² a
Certificado Energético válido até	29.09.2033	Classificação energética	C
Aquecimento	Petróleo		

Número da propriedade: 23115033 - 12307 Berlin – Lichtenrade

O imóvel



Número da propriedade: 23115033 - 12307 Berlin – Lichtenrade

O imóvel



Número da propriedade: 23115033 - 12307 Berlin – Lichtenrade

O imóvel



Número da propriedade: 23115033 - 12307 Berlin – Lichtenrade

O imóvel



Número da propriedade: 23115033 - 12307 Berlin – Lichtenrade

O imóvel



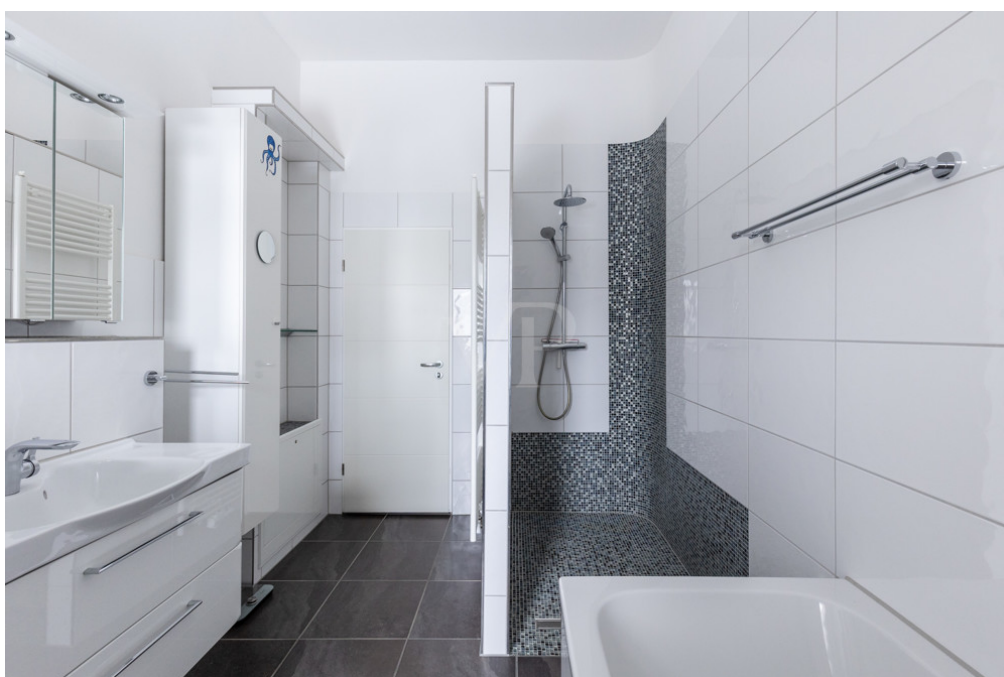
Número da propriedade: 23115033 - 12307 Berlin – Lichtenrade

O imóvel



Número da propriedade: 23115033 - 12307 Berlin – Lichtenrade

O imóvel



Número da propriedade: 23115033 - 12307 Berlin – Lichtenrade

O imóvel



Número da propriedade: 23115033 - 12307 Berlin – Lichtenrade

O imóvel



Capital



MAKLER-KOMPASS

HEFT 10/2023

Top-Makler Berlin



Höchstnote für

**von Poll Immobilien
Tempelhof**

IM TEST: 3.169 Makler

GÜLTIG BIS: 10/24

Número da propriedade: 23115033 - 12307 Berlin – Lichtenrade

O imóvel



FÜR SIE IN DEN BESTEN LAGEN

VP VON POLL
IMMOBILIEN®

Gern informieren wir Sie persönlich über weitere Details zur Immobilie.
Vereinbaren Sie einen Besichtigungstermin mit uns:
0800 – 333 33 09
Wir freuen uns, von Ihnen zu hören.

www.von-poll.com

Número da propriedade: 23115033 - 12307 Berlin – Lichtenrade

O imóvel



www.von-poll.com

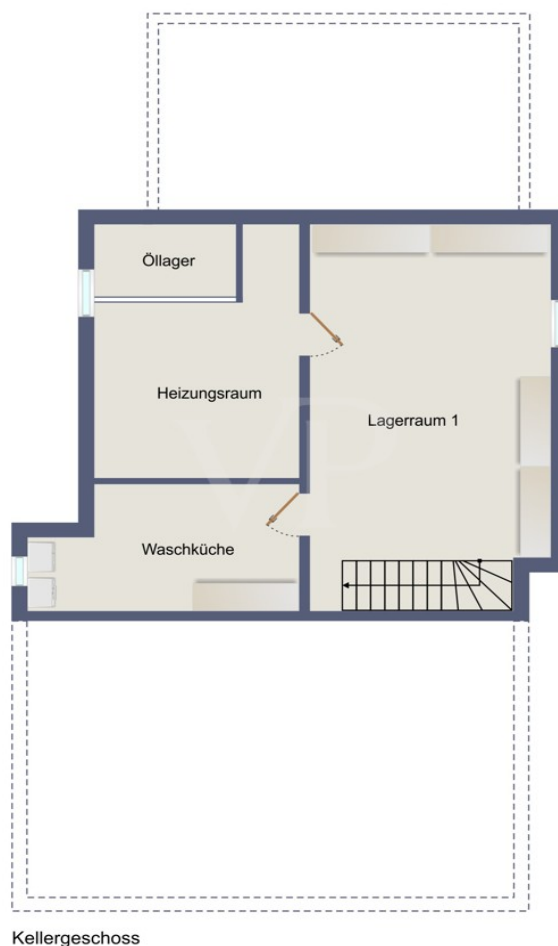
Número da propriedade: 23115033 - 12307 Berlin – Lichtenrade

Plantas dos pisos





Obergeschoss



Esta planta não é à escala. Os documentos foram-nos entregues pelo cliente. Por conseguinte, não podemos assumir qualquer responsabilidade pela exatidão das indicações.

Número da propriedade: 23115033 - 12307 Berlin – Lichtenrade

Uma primeira impressão

Herzlich Willkommen in diesem modernen und großzügigen Einfamilienhaus. Es bietet eine Wohnfläche von ca. 170 m² und steht auf einem Grundstück von ca. 839 m². Das im Jahr 1966 erbaute Haus wurde 2013 komplett modernisiert und um ein Obergeschoss aufgestockt. Diese Immobilie überzeugt mit hochwertiger Ausstattung und einer offenen Raumgestaltung. Das Haus verfügt über insgesamt 5 Zimmer, darunter 3 Schlafzimmer. Durch den fließenden offenen Grundriss und die hohen Decken entsteht eine großzügige Atmosphäre. Die Immobilie wurde 2013 modernisiert, wobei das Erdgeschoss komplett saniert wurde. Dabei wurden nicht nur die Elektrik und Wasserleitungen erneuert, sondern es sind auch zwei neue Badezimmer entstanden. Sowohl das Badezimmer im Erdgeschoss als auch das Badezimmer mit einer Badewanne im Obergeschoss verfügen über eine top-moderne und komfortable Walk-in-Dusche. Mosaiken, Naturstein und eingebettete Spiegel komplettieren das designte Ambiente. Die Einbauküche wurde im Ganzen erneuert und beeindruckt mit ihrer Schleiflackoptik. In die Decke eingelassene LED-Strahler setzen angenehme Lichtakzente. In dieser behaglichen und modern ausgestatteten Wohnküche, können Sie Ihre Fähigkeiten entfalten und Freunde und Familie mit einem kulinarischen und geselligen Fest verwöhnen. Auch die Fenster und Türen wurden erneuert, um eine optimale Wärmedämmung zu gewährleisten. Der Fußboden ist mit hochwertigem Echtholz ausgelegt, was dem Haus einen natürlichen und anheimelnden Charme verleiht. Neben einer Alarmanlage wurden auch elektrische Jalousien angebracht – ein entschiedenes Plus an Sicherheit. Das Garagentor und der Zaun wurden ebenfalls erneuert und passen optisch perfekt zum modernen Erscheinungsbild Ihres neuen Heimes. Der Garten des Hauses ist ein echtes Highlight. Mit viel Platz zum Entspannen und Spielen bietet er einen idyllischen Rückzugsort und großzügigen Bewegungsraum für die ganze Familie. Zwei Gartenschuppen bieten ausreichend Stauraum für Gartengeräte und -möbel. Eine teilüberdachte Terrasse mit ca. 28 m² lädt zu stimmungsvollen Grillabenden oder einem inspirierenden Frühstück im Freien ein. Die Immobilie wird über eine Niederbrennwertheizung betrieben. Besondere Aufmerksamkeit gilt hier der Beheizbarkeit einiger Räume über die integrierte Wandheizung. Die Fassade der Immobilie wurde mit sibirischer Lärche verkleidet, wodurch sie einen modernen und zeitlosen Look erhält. Das Haus ist in einer Massivbauweise errichtet und aufgestockt worden und verfügt über einen teilweise unterkellerten Bereich. Ein Kamin im Wohnbereich sorgt für Gemütlichkeit und wohlige Wärme an kalten Winterabenden. Die großzügige Fensterfront leitet viel Licht in den Wohnraum und bietet ein herrliches Panorama in den Garten. Kurz gesagt, dieses modernisierte Domizil bietet alles, was Sie sich wünschen können: Komfort, Sicherheit und eine einladende Atmosphäre lassen keine Wünsche offen. Überzeugen Sie sich

selbst von diesem traumhaften Wohnsitz und vereinbaren Sie noch heute eine Besichtigung.

Número da propriedade: 23115033 - 12307 Berlin – Lichtenrade

Detalhes do equipamento

- Erdgeschoss und Teilunterkellerung im Massivbau errichtet
- Modernisierung und Aufstockung OG in 2013 ebenfalls Massivbau
- Wandheizung in einigen Zimmern
- Echtholz-Fußboden
- Badezimmer mit Walk-in-Dusche (EG)
- Masterbad mit Walk-in-Dusche und Badewanne (OG)
- moderne EBK mit Schleiflackoptik
- Kamin im Wohnbereich
- Elektrische Jalousien
- Garage mit Rolltor
- 2 Schuppen
- Alarmanlage
- beheizter Keller mit Waschküche
- 28qm teilüberdachte Terrasse
- Fassade sibirische Lärche

Número da propriedade: 23115033 - 12307 Berlin – Lichtenrade

Tudo sobre a localização

Lichtenrade - als eine ehemalige Teltower Landgemeinde - heute im äußersten Süden Berlins stellt eine kurze Verbindung in das Umland, zu den Autobahnen und auch zum künftigen Flughafen BER her. Das Brandenburger Umland liegt nahezu vor der Haustür für touristische und sportliche Unternehmungen auch mit dem Fahrrad. Das Ankogelbad ist schnell via Bus erreichbar. Die gewünschte Ruhe, Idylle und Familienfreundlichkeit - so läßt sich diese reine Wohngegend am besten beschreiben - sind dennoch bestimmend und fühlbar. Einkaufsmöglichkeiten (Supermärkte, Restaurants, Friseure etc.) sowie für den täglichen Bedarf sind fußläufig in wenigen Minuten erreichbar. S - und U- Bahn stellen über eine schnelle Busverbindung (M11, X11, M76, X76 und 277) den direkten Kontakt zur Innenstadt in 15 - max. 20 Min. her. (S-Bahn Lichtenrade / U-Bahn Alt-Mariendorf). Die ärztliche Versorgung ist durch eine große Anzahl von Praxen und Apotheken fußläufig gewährleistet. Ebenso Kindereinrichtungen, wie Schulen und Kita`s sind flächendeckend innerhalb des Wohngebietes ohne Verkehrsgefährdung vorhanden.

Número da propriedade: 23115033 - 12307 Berlin – Lichtenrade

Outras informações

Es liegt ein Energiebedarfsausweis vor. Dieser ist gültig bis 29.9.2033. Endenergiebedarf beträgt 91.20 kWh/(m²*a). Wesentlicher Energieträger der Heizung ist Öl. Das Baujahr des Objekts lt. Energieausweis ist 1966. Die Energieeffizienzklasse ist C. Unser Service für Sie als Eigentümer: Wir bewerten gern kostenfrei Ihre Immobilie entsprechend dem aktuellen Marktwert, entwickeln eine Ihrem Objekt angepasste Verkaufsstrategie und stehen Ihnen bis zum erfolgreichen Verkauf zur Verfügung. VON POLL IMMOBILIEN steht als Maklerunternehmen mit seinen Mitarbeitern und Kollegen für die Werte Seriosität, Zuverlässigkeit und Diskretion. Unser bundesweites und internationales Netzwerk ermöglicht es uns, Verkäufer bzw. Vermieter und Interessenten bestmöglich zusammenzuführen. Wir können Ihnen bereits in den ersten Gesprächen mitteilen, wie viele vorgemerkte Suchinteressenten wir haben. Kommen Sie einfach bei uns vorbei, rufen Sie uns an oder senden Sie uns eine E-Mail – wir freuen uns, Sie kennen zu lernen. Wir weisen darauf hin, dass die von uns weitergegebenen Objektinformationen, Unterlagen, Pläne etc. vom Veräußerer bzw. Vermieter stammen. Eine Haftung für die Richtigkeit oder Vollständigkeit der Angaben übernehmen wir daher nicht. Es obliegt daher unseren Kunden, die darin enthaltenen Objektinformationen und Angaben auf ihre Richtigkeit hin zu überprüfen. Wir bitten Sie um Verständnis, dass wir die vollständigen Angaben zur Immobilie nur übermitteln können, wenn uns alle Kontaktdaten des Interessenten (Wohnanschrift, Telefon, ...) vorliegen.

Número da propriedade: 23115033 - 12307 Berlin – Lichtenrade

Pessoa de contacto

Para mais informações, queira contactar a sua pessoa de contacto:

Detlef Lorenz

Lichtenrader Damm 87 Berlin - Tempelhof

E-Mail: tempelhof@von-poll.com

To Disclaimer of von Poll Immobilien GmbH

www.von-poll.com