

Köln / Longerich

Wohnhaus mit vollunterkellertem Grundstück und vielseitigen Nutzungsmöglichkeiten

Número da propriedade: 2241022A4

VP

VON POLL
COMMERCIAL®



www.von-poll.com

PREÇO DE COMPRA: 690.000 EUR • ÁREA: ca. 126,3 m² • ÁREA DO TERRENO: 251 m²

Número da propriedade: 2241022A4 - 50737 Köln / Longerich

- Numa vista geral
- O imóvel
- Dados energéticos
- Plantas dos pisos
- Uma primeira impressão
- Tudo sobre a localização
- Pessoa de contacto

Número da propriedade: 2241022A4 - 50737 Köln / Longerich

Numa vista geral

Número da propriedade	2241022A4	Preço de compra	690.000 EUR
Área	ca. 126,3 m ²	Edifícios de apartamentos e propriedades para investimento	
Disponibilidade	consoante marcação de visita	Comissão para arrendatários	Käuferprovision 4,76 % (inkl. MwSt.) des beurkundeten Kaufpreises.
Ano de construção	1956	Área total	ca. 450 m ²
Tipo de estacionamento	2 x Garagem	Área útil	ca. 214 m ²

Número da propriedade: 2241022A4 - 50737 Köln / Longerich

Dados energéticos

Fonte de Energia	Gás	Certificado Energético	Consumo energético final
Certificado Energético válido até	06.10.2032	Procura final de energia	106.00 kWh/m ² a
		Classificação energética	D

Número da propriedade: 2241022A4 - 50737 Köln / Longerich

O imóvel



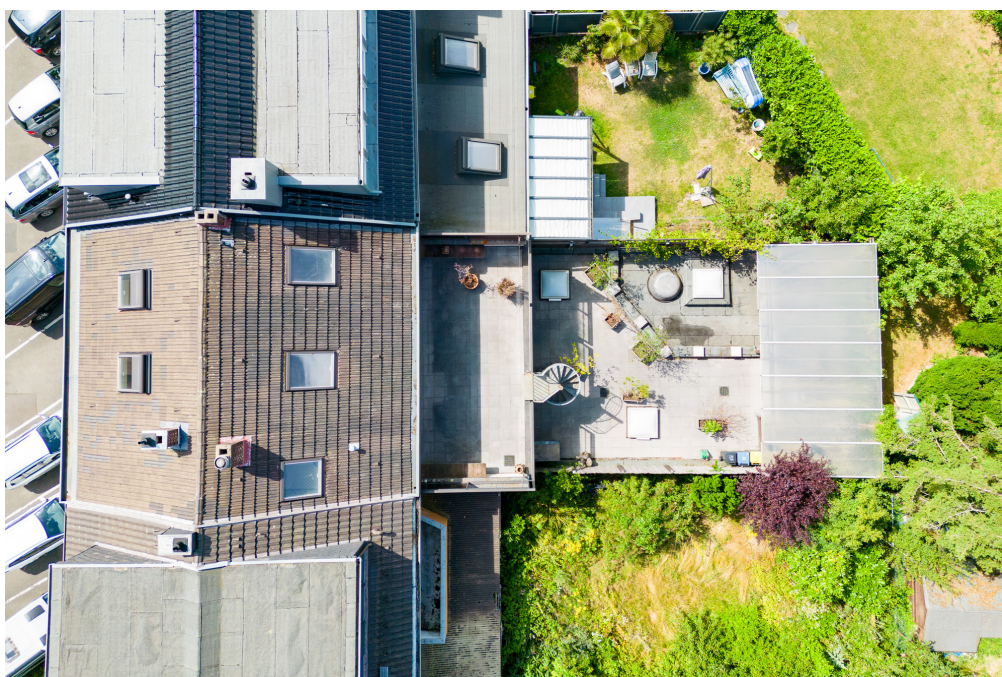
Número da propriedade: 2241022A4 - 50737 Köln / Longerich

O imóvel



Número da propriedade: 2241022A4 - 50737 Köln / Longerich

O imóvel



Número da propriedade: 2241022A4 - 50737 Köln / Longerich

O imóvel



Número da propriedade: 2241022A4 - 50737 Köln / Longerich

O imóvel



Número da propriedade: 2241022A4 - 50737 Köln / Longerich

O imóvel



Número da propriedade: 2241022A4 - 50737 Köln / Longerich

O imóvel



Número da propriedade: 2241022A4 - 50737 Köln / Longerich

O imóvel



Número da propriedade: 2241022A4 - 50737 Köln / Longerich

O imóvel



Número da propriedade: 2241022A4 - 50737 Köln / Longerich

O imóvel



Número da propriedade: 2241022A4 - 50737 Köln / Longerich

O imóvel



Número da propriedade: 2241022A4 - 50737 Köln / Longerich

O imóvel



Número da propriedade: 2241022A4 - 50737 Köln / Longerich

O imóvel



Número da propriedade: 2241022A4 - 50737 Köln / Longerich

O imóvel



Número da propriedade: 2241022A4 - 50737 Köln / Longerich

O imóvel



Número da propriedade: 2241022A4 - 50737 Köln / Longerich

O imóvel



Número da propriedade: 2241022A4 - 50737 Köln / Longerich

O imóvel



Número da propriedade: 2241022A4 - 50737 Köln / Longerich

O imóvel



Número da propriedade: 2241022A4 - 50737 Köln / Longerich

O imóvel



Número da propriedade: 2241022A4 - 50737 Köln / Longerich

O imóvel



Número da propriedade: 2241022A4 - 50737 Köln / Longerich

O imóvel



Número da propriedade: 2241022A4 - 50737 Köln / Longerich

O imóvel



Número da propriedade: 2241022A4 - 50737 Köln / Longerich

O imóvel



Número da propriedade: 2241022A4 - 50737 Köln / Longerich

O imóvel



Número da propriedade: 2241022A4 - 50737 Köln / Longerich

O imóvel



Número da propriedade: 2241022A4 - 50737 Köln / Longerich

O imóvel



Número da propriedade: 2241022A4 - 50737 Köln / Longerich

O imóvel



Número da propriedade: 2241022A4 - 50737 Köln / Longerich

O imóvel



Número da propriedade: 2241022A4 - 50737 Köln / Longerich

O imóvel



Número da propriedade: 2241022A4 - 50737 Köln / Longerich

O imóvel



Número da propriedade: 2241022A4 - 50737 Köln / Longerich

O imóvel



Número da propriedade: 2241022A4 - 50737 Köln / Longerich

O imóvel



Número da propriedade: 2241022A4 - 50737 Köln / Longerich

O imóvel



Número da propriedade: 2241022A4 - 50737 Köln / Longerich

O imóvel



Número da propriedade: 2241022A4 - 50737 Köln / Longerich

O imóvel



Número da propriedade: 2241022A4 - 50737 Köln / Longerich

O imóvel



Número da propriedade: 2241022A4 - 50737 Köln / Longerich

O imóvel



Número da propriedade: 2241022A4 - 50737 Köln / Longerich

O imóvel



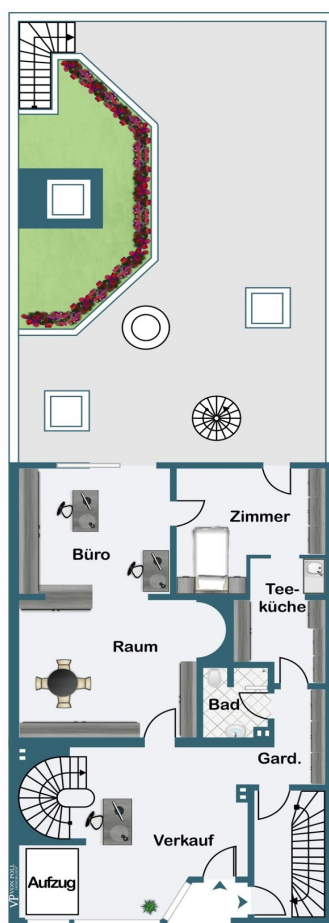
Número da propriedade: 2241022A4 - 50737 Köln / Longerich

O imóvel

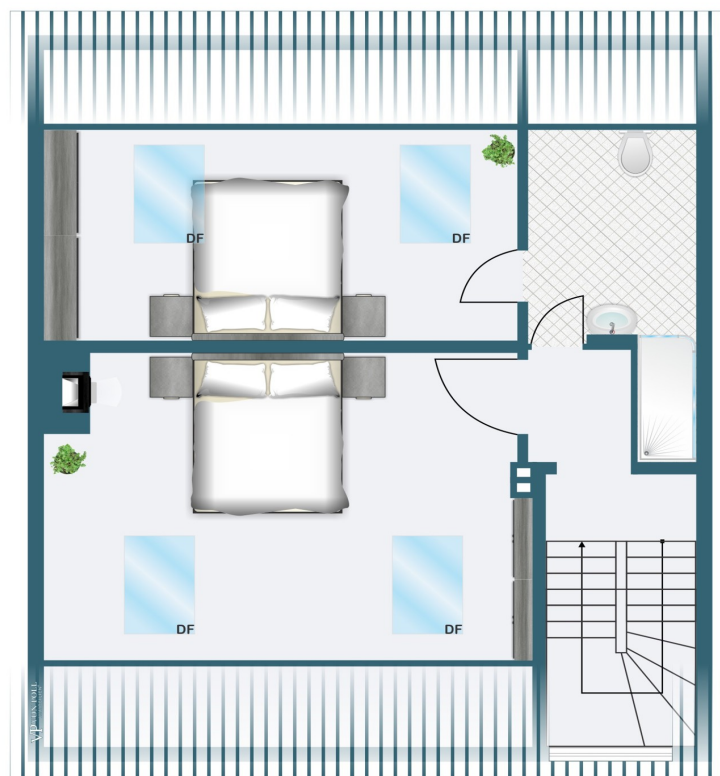


Número da propriedade: 2241022A4 - 50737 Köln / Longerich

Plantas dos pisos







Esta planta não é à escala. Os documentos foram-nos entregues pelo cliente. Por conseguinte, não podemos assumir qualquer responsabilidade pela exatidão das indicações.

Número da propriedade: 2241022A4 - 50737 Köln / Longerich

Uma primeira impressão

VON POLL COMMERCIAL präsentiert Ihnen dieses wunderschöne, lichtdurchflutete Wohnhaus im Herzen von Köln Longerich. Das 1956 erbaute, zweigeschossige Gebäude verfügt über eine Gewerbefläche von ca. 110 m², eine Wohnfläche von ca. 81 m² und eine zu Wohnzwecken dienliche Fläche von ca. 45 m². Da nicht nur das Haus, sondern das gesamte Grundstück vollunterkellert ist, besteht das Tiefgeschoss aus ca. 215 m², sodass wir auf eine Raumfläche von insgesamt ca. 450 m² kommen. Schon beim Vorbeigehen zieht das Objekt alle Blicke auf sich und sticht durch seine diagonal abgeschrägte Glasfront hervor. Luxuriös, elegant, zeitlos – ein Eindruck, der durch die Innengestaltung nur verstärkt wird. An den imposanten Empfangsbereich grenzt hinten ein großzügig gestaltetes, helles Büro, das dank zahlreicher Einbauschränke ausgiebig Stauraum bietet und in den Garten führt. Aus dem ersten Büro gelangt man in einen weiteren Raum, der als Schlafbereich genutzt wurde, ebenso einen Zugang zum Garten hat und sich ideal zu einem weiteren Büro umfunktionieren lassen könnte. An dieses grenzt eine kleine Teeküche sowie das Bad – beides ebenfalls direkt aus dem Empfangsbereich zugänglich. Das erste Obergeschoss besteht aus einem riesigen offenen Wohn- und Essraum. Große Fenster und Schiebetüren, die auf die breite Dachterrasse führen, sorgen für viel natürliches Licht. Der Kamin sowie die eine Wand, die komplett aus Ziegelsteinen besteht, gibt dem Raum einen rustikalen und zeitgleich gemütlichen Flair. Aus der separaten Küche ist die Dachterrasse ebenfalls zugänglich. Im Dachgeschoss befinden sich zwei Schlafzimmer sowie ein Badezimmer. Hier besteht Ausbaupotenzial, durch Dachgauben ließen sich beispielsweise die Schrägen kompensieren und weiterer Wohnraum gewinnen. Das große Beet und ein überdachter, witterungsgeschützter Lounge Bereich runden den großen Garten ab, aus welchem separat über eine Treppe der Keller sowie die Dachterrasse erreichbar sind. Der Keller ist in zwei Bereiche getrennt. Aus dem Empfangsbereich lässt sich der erste Teil entweder über eine Treppe oder einen Lastenaufzug nach unten betreten. Dieser ist vollkommen ausgebaut und beeindruckt mit hohen Decken und einer Fußbodenheizung. Der zweite Teil ist über das Treppenhaus erreichbar, auch hier beeindruckt hohe Decken. Dieser befindet sich jedoch noch im Rohbau, in einem der zahlreichen Räume war eine Sauna plus Bad und Dusche geplant, wofür der Grundstein schon gelegt wurde. Zu dem Objekt gehören zudem zwei Garagenplätze, die ca. 30 m weit entfernt sind, weitere Parkmöglichkeiten wären auf der Straße gegeben. Im Laufe der Jahre wurden zahlreiche Modernisierungen vorgenommen. In den 80er Jahren kam es zu einem umfangreichen Umbau mit Ausbau, das Gebäude wurde vollunterkellert, nach Bedarf saniert, die Fußböden aus Naturstein bzw. Fliesen inklusive Fußbodenheizung neu gemacht. In den 90er Jahren wurden die Stromleitungen im Keller erneuert, sowie 2008 die Dachfenster

ausgetauscht.

Número da propriedade: 2241022A4 - 50737 Köln / Longerich

Tudo sobre a localização

Die Immobilie befindet sich in Köln Longerich, welches zum linksrheinischen Stadtbezirk Nippes gehört. Eine gemeinschaftliche Gegend, die in der Medienmetropole für ihren Zusammenhalt und familiären Flair bekannt ist, Eigenschaften, die in Großstädten sonst leider viel zu oft verloren gehen. Longerich – wo Kinder noch auf den Straßen spielen und nachbarschaftliche Verhältnisse gepflegt werden. Einfamilienhäuser und zahlreiche Grünflächen prägen das Veedel, nicht verwunderlich hinsichtlich der Tatsache, dass einst die kinderreichste Siedlung Europas hier anzutreffen war. Das charmante und gepflegte Erscheinungsbild in Kombination mit der ausgezeichneten Infrastruktur resultiert in einem hohen Erholungs- sowie Freizeitfaktor, was einen positiven Einfluss auf die Lebensqualität aller hat, die Longerich ihr zu Hause nennen dürfen. Das Objekt liegt im Herzen dieses traditionsbewussten Stadtteils, in einer ruhigeren Seitenstraße, die parallel zur Longericher Hauptstraße verläuft. Edeka, Rossmann, eine Bäckerei, Kindertagesstätte sowie Grundschule sind fußläufig erreichbar, diverse weitere Läden des täglichen Bedarfs sind unweit gelegen. Der Wochenmarkt an der Meerfeldstraße ergänzt dieses Angebot jeden Mittwoch und Samstag um frische, regionale Produkte und ist nicht einmal ca. 100 m entfernt. Wem das Angebot an Restaurants, Imbissbuden und Eisdielen in der unmittelbaren Nähe nicht reicht, kann mit dem Auto innerhalb weniger Minuten die Neusser Straße erreichen, eine bekannte Einkaufsstraße, die keine Wünsche offenlassen sollte. Wer seinen Tag mit einer Runde joggen im Park starten oder den Abend bei einem gemütlichen Spaziergang ausklingen lassen möchte, muss nur einmal die Straße runter laufen und befindet sich schon im Grünen. Für eine Abkühlung an heißen Tagen oder entspannte Grillfeste mit Freunden eignet sich der Fühlinger See perfekt, der nur ca. zehn Autominuten entfernt ist. Nicht nur die Nahversorgung, sondern auch die Verkehrsanbindung ist ideal. Die Bahnhaltestelle „Meerfeldstraße“, wo die Straßenbahnlinie 15 verkehrt, ist direkt an der Hauptstraße gelegen und nur ca. 100 m weit weg. Die S-Bahn-Haltestelle „Longerich“ der Linien S 6 und S 11 ist mit dem Auto innerhalb von ca. vier Minuten erreichbar und bietet einen großzügigen Park & Ride Parkplatz. Dort fahren auch Busse der Linien 121, 125, 127, 139 wobei die nächste Bushaltestelle „Longericher Straße“ fußläufig nur ca. 500 m von der Immobilie entfernt ist und dort ebenfalls alle Buslinien bis auf die 125 verkehren. Der Kölner Hauptbahnhof ist nur ca. 10 km weit weg gelegen, der Flughafen KölnBonn ca. 23 km. Das Autobahnkreuz Köln-Nord, wo die A57 und die A1 verkehren, sowie die Bundesstraße B 9 und der Militärring sind nur paar Minuten vom Objekt entfernt. Das Zusammenspiel dieser verkehrsgünstigen Lage, top Anbindung an die öffentlichen Verkehrsmittel und ausgezeichneten Nahversorgung ergeben eine ideale Infrastruktur, wo Stadtnähe und nachbarschaftlicher Zusammenhalt dieses heimische Veedel prägen.

Número da propriedade: 2241022A4 - 50737 Köln / Longerich

Pessoa de contacto

Para mais informações, queira contactar a sua pessoa de contacto:

Sven Walter

Hauptstraße 53 Colónia - Comercial
E-Mail: commercial.koeln@von-poll.com

To Disclaimer of von Poll Immobilien GmbH

www.von-poll.com