

Wandlitz

# Gemütlich in den Herbst - Ein Zuhause zum Wohlfühlen mit liebevoll angelegter Außenanlage

Número da propriedade: 24412021



[www.von-poll.com](http://www.von-poll.com)

PREÇO DE COMPRA: 699.000 EUR • ÁREA: ca. 131 m<sup>2</sup> • QUARTOS: 4 • ÁREA DO TERRENO: 970 m<sup>2</sup>

Número da propriedade: 24412021 - 16348 Wandlitz

- Numa vista geral
- O imóvel
- Dados energéticos
- Plantas dos pisos
- Uma primeira impressão
- Detalhes do equipamento
- Tudo sobre a localização
- Outras informações
- Pessoa de contacto

Número da propriedade: 24412021 - 16348 Wandlitz

## Numa vista geral

Número da propriedade	24412021	Preço de compra	699.000 EUR
Área	ca. 131 m <sup>2</sup>	Natureza	Casa unifamiliar / Moradia
Forma do telhado	Telhado de sela	Comissão para arrendatários	Käuferprovision beträgt 2,38 % (inkl. MwSt.) des beurkundeten Kaufpreises
Quartos	4	Modernização / Reciclagem	2019
Quartos	3	Tipo de construção	Sólido
Casas de banho	1	Área útil	ca. 20 m <sup>2</sup>
Ano de construção	2012	Móveis	Terraço, WC de hóspedes, Cozinha embutida
Tipo de estacionamento	2 x Car port		

Número da propriedade: 24412021 - 16348 Wandlitz

## Dados energéticos

Sistemas de aquecimento	Aquecimento por chão radiante	Certificado Energético	Certificado de consumo de energia
Fonte de Energia	Energia geotérmica	Consumo final de energia	22.50 kWh/m <sup>2</sup> a
Certificado Energético válido até	04.09.2034	Classificação energética	A+
Aquecimento	Elétrico		

Número da propriedade: 24412021 - 16348 Wandlitz

## O imóvel



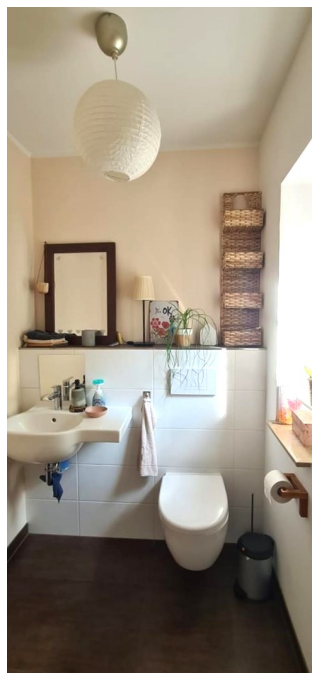
Número da propriedade: 24412021 - 16348 Wandlitz

## O imóvel



Número da propriedade: 24412021 - 16348 Wandlitz

## O imóvel



Número da propriedade: 24412021 - 16348 Wandlitz

## O imóvel





Número da propriedade: 24412021 - 16348 Wandlitz

## O imóvel



Número da propriedade: 24412021 - 16348 Wandlitz

## O imóvel



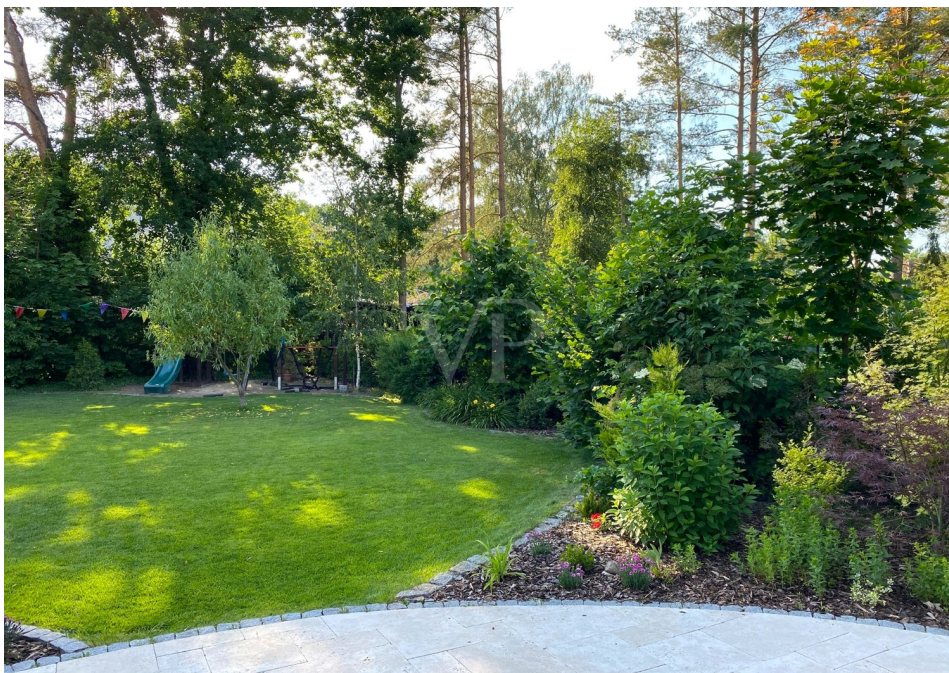
Número da propriedade: 24412021 - 16348 Wandlitz

## O imóvel



Número da propriedade: 24412021 - 16348 Wandlitz

## O imóvel



Número da propriedade: 24412021 - 16348 Wandlitz

## O imóvel



Número da propriedade: 24412021 - 16348 Wandlitz

## O imóvel



Número da propriedade: 24412021 - 16348 Wandlitz

## O imóvel



Número da propriedade: 24412021 - 16348 Wandlitz

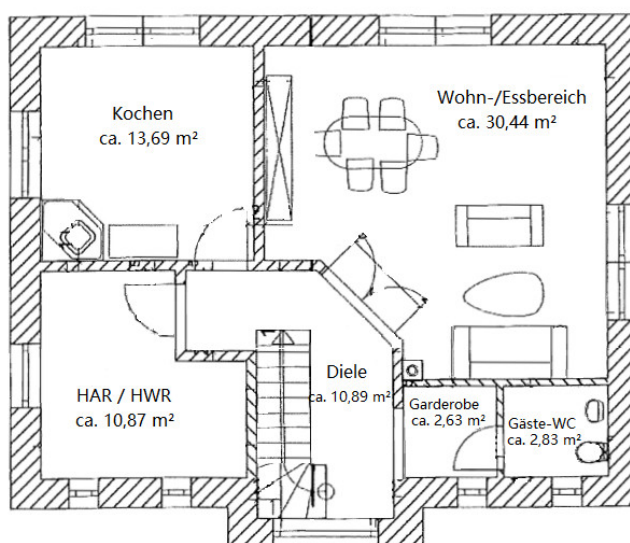
## O imóvel

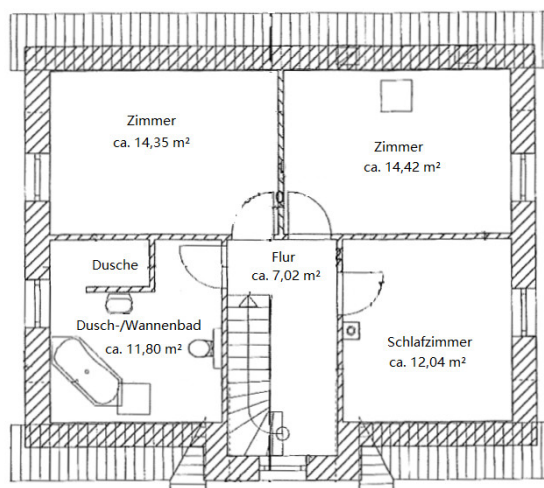




Número da propriedade: 24412021 - 16348 Wandlitz

## Plantas dos pisos





Esta planta não é à escala. Os documentos foram-nos entregues pelo cliente. Por conseguinte, não podemos assumir qualquer responsabilidade pela exatidão das indicações.

Número da propriedade: 24412021 - 16348 Wandlitz

## Uma primeira impressão

Dieses bezaubernde Einfamilienhaus im Friesenstil mit einer Wohnfläche von ca. 131 m<sup>2</sup> bietet auf einem facettenreichen Grundstück von ca. 970 m<sup>2</sup> mit zusätzlicher Verkehrsfläche von ca. 150 m<sup>2</sup> genügend Platz für die Familie und befindet sich in einer der schönsten und begehrtesten Wohnlagen in Wandlitz. In einer ruhigen Anliegerstraße wurde im Jahr 2012 dieses Haus errichtet und präsentiert sich mit durchdachter Raumaufteilung und eine gehobene Ausstattungsqualität. Der Hauseingang empfängt Sie mit einer großzügigen Diele, von der aus Sie alle Räumlichkeiten auf zwei Etagen erreichen. Das Erdgeschoss besticht durch seinen imposanten Wohn-/Essbereich mit bodentiefen Fensterelementen, die den Raum mit Licht durchfluten und einen herrlichen Blick in den Garten freigeben. Frische Luft gleich morgens bei einem Frühstück auf der sonnigen Terrasse, die sich großflächig dem Wohnbereich anschließt. In der Küche wird nicht mehr wie früher nur gekocht, sondern auch gewohnt. Diese charmante Einbauküche mit hochwertigen Geräten und Platz für einen Esstisch mit sechs Stühlen, kann zum Treffpunkt mit Familie und Freunden werden. Ein praktisches Gäste-WC sowie ein großer Hauswirtschaftsraum mit ausreichend Stauraum stehen ebenfalls auf dieser Ebene zur Verfügung. Über eine stilvolle Treppenkonstruktion erreichen Sie das Obergeschoss. Hier eröffnen sich neben einer schönen Galerie, ein geräumiges Elternschlafzimmer sowie zwei weitere Zimmer, die sich hervorragend als Kinderzimmer eignen. Das moderne Familienbad bietet mit Badewanne, ebenerdiger Dusche und Handtuchheizkörper höchsten Komfort. Zusätzlichen Stauraum bzw. auch als Ausbaureserve denkbar, bietet der Spitzboden, der über eine Auszugleiter im Obergeschoss zu erreichen ist. Für Ihre Fahrzeuge steht ein Doppelcarport mit angrenzendem Schuppen für Ihre Fahrräder zur Verfügung. Das Gartenhaus mit kleiner vorgelagerter Terrasse, auf dem hinteren Teil des Grundstückes platziert, hält weitere praktische Abstellmöglichkeiten für Sie bereit. Die energiebewusste Heiztechnik basiert auf Erdwärme mit Fußbodenheizung in sämtlichen Räumen. Ergänzt wird das energieeffiziente Gesamtkonzept durch eine im Jahr 2019 installierte Photovoltaikanlage. Das wunderschön angelegte Grundstück verspricht die Großzügigkeit, die heutige Grundstücke üblicherweise vermissen lassen. Viel Grün ringsherum laden zum Erholen, Relaxen, Entfalten und Philosophieren ein. Hier haben Sie und Ihre Lieben Raum, Ihre Freizeit einfach zu genießen oder noch genügend Potential zum Verwirklichen und Gärtnern. Dieses Exposé kann nur einen ersten Eindruck vermitteln. Fühlen Sie sich von dieser Immobilie angesprochen, dann zögern Sie nicht einen Besichtigungstermin mit uns zu vereinbaren. Naturliebhaber und auch Ihr Vierbeiner werden von der umliegenden Seen- und Waldlandschaft begeistert sein!

Número da propriedade: 24412021 - 16348 Wandlitz

## Detalhes do equipamento

- ca. 970 m<sup>2</sup> Grundstück zzgl. ca. 150 m<sup>2</sup> Verkehrsfläche
- großzügiger Wohn-/Essbereich
- Bad mit Badewanne / ebenerdiger Dusche / Handtuchheizkörper (OG)
- Gäste WC im EG
- Einbauküche mit AEG und Bosch-Geräten
- manuell bedienbare Jalousien im gesamten Haus
- Terrasse ( ca. 30m<sup>2</sup> ) / Travertin
- Fußbodenheizung im gesamten Haus / Energieträger: Erdwärme
- PV-Anlage / 5,6 Kwh
- Feinsteinfliesen in Holzoptik im EG / Laminat im OG
- Spitzboden als Abstellfläche / Ausbaureserve ca. 20 m<sup>2</sup>
- Doppelcarport mit angrenzendem Schuppen (Fahrräder)
- Gartenhaus (für Gartenmöbel / Gartengeräte / Spielgeräte)
- Außengartenzähler

Número da propriedade: 24412021 - 16348 Wandlitz

## Tudo sobre a localização

Mitten im Naturpark Barnim, umgeben von herrlichen Wäldern und Seen, liegt die Gemeinde Wandlitz nur wenige Kilometer vor den nördlichen Toren Berlins. Die umliegende Natur lädt zu Spaziergängen und Radtouren ein. Trotz der ruhigen Lage sind Einkaufsmöglichkeiten und öffentliche Verkehrsmittel in der Nähe und gut erreichbar. Innerhalb von 5 Gehminuten erreichen Sie die Buslinien 894, 897, 902 und 909. Das Strandbad Wandlitzsee und der Bahnhof Wandlitzsee sind mit dem Fahrrad in wenigen Minuten zu erreichen. Der Bahnhof Wandlitzsee bietet Anschluss an die Regionalbahn (RB27), die Sie in ca. 20 Minuten nach Berlin-Karow bringt. Sehr gute Verkehrsanbindungen über zwei Bundesstraßen, die Autobahnen A 10 und A 11, sind weitere gute Voraussetzungen für ein stetiges Wachstum. Eine gute Infrastruktur sowie qualitativ hochwertige Angebote im Kita- und Schulbereich bis hin zum Gymnasium überzeugen immer mehr Familien, sich hier niederzulassen. Verschiedene Ärzte wie Zahnärzte, Urologe, Orthopäde, Internist und Allgemeinmediziner sowie eine Apotheke sind im Umkreis von 500 Metern schnell zu erreichen. Für sportliche Aktivitäten ist die Gemeinde Wandlitz ein idealer Ausgangspunkt für Rad- und Wandertouren durch die abwechslungsreiche und interessante Landschaft des Naturparks Barnim. Zahlreiche Seen mit guter Wasserqualität wie der Wandlitzsee und der Liepnitzsee locken naturverbundene Großstädter in die Region und laden im Sommer zum Baden, Segeln, Angeln, Surfen und Tauchen ein. Auch für Kultur und Freizeit ist gesorgt. Ob ein entspannter Filmabend im Goldenen Löwen, amüsante Theaterstücke im Theater am Wandlitzsee oder Golfen mit der ganzen Familie in Prennden - hier ist für jeden etwas dabei.

Número da propriedade: 24412021 - 16348 Wandlitz

## Outras informações

Es liegt ein Energieverbrauchsausweis vor. Dieser ist gültig bis 4.9.2034. Endenergieverbrauch beträgt 22.50 kwh/(m<sup>2</sup>\*a). Wesentlicher Energieträger der Heizung ist Erdwärme. Das Baujahr des Objekts lt. Energieausweis ist 2012. Die Energieeffizienzklasse ist A+. GELDWÄSCHE: Als Immobilienmaklerunternehmen ist die von Poll Immobilien GmbH nach § 2 Abs. 1 Nr. 14 und § 11 Abs. 1, 2 Geldwäschegesetz (GwG) dazu verpflichtet, bei der Begründung einer Geschäftsbeziehung die Identität des Vertragspartners festzustellen und zu überprüfen, bzw. sobald ein ernsthaftes Interesse an der Durchführung des Immobilienkaufvertrages besteht. Hierzu ist es erforderlich, dass wir nach § 11 Abs. 4 GwG die relevanten Daten Ihres Personalausweises festhalten (wenn Sie als natürliche Person handeln) – beispielsweise mittels einer Kopie. Bei einer juristischen Person benötigen wir eine Kopie des Handelsregisterauszugs, aus welchem der wirtschaftlich Berechtigte hervorgeht. Das Geldwäschegesetz sieht vor, dass der Makler die Kopien bzw. Unterlagen fünf Jahre aufbewahren muss. Als unser Vertragspartner haben Sie auch eine Mitwirkungspflicht nach § 11 Abs. 6 GwG. HAFTUNG: Wir weisen darauf hin, dass die von uns weitergegebenen Objektinformationen, Unterlagen, Pläne etc. vom Verkäufer bzw. Vermieter stammen. Eine Haftung für die Richtigkeit oder Vollständigkeit der Angaben übernehmen wir daher nicht. Es obliegt daher unseren Kunden, die darin enthaltenen Objektinformationen und Angaben auf ihre Richtigkeit hin zu überprüfen. Alle Immobilienangebote sind freibleibend und vorbehaltlich Irrtümer, Zwischenverkauf- und Vermietung oder sonstiger Zwischenverwertung. UNSER SERVICE FÜR SIE ALS EIGENTÜMER: Planen Sie den Verkauf oder die Vermietung Ihrer Immobilie, so ist es für Sie wichtig, deren Marktwert zu kennen. Lassen Sie kostenfrei und unverbindlich den aktuellen Wert Ihrer Immobilie professionell durch einen unserer Immobilienspezialisten einschätzen. Unser bundesweites und internationales Netzwerk ermöglicht es uns, Verkäufer bzw. Vermieter und Interessenten bestmöglich zusammenzuführen.

Número da propriedade: 24412021 - 16348 Wandlitz

## Pessoa de contacto

Para mais informações, queira contactar a sua pessoa de contacto:

Petra Haseloff

---

Prenzlauer Chaussee 138 Wandlitz  
E-Mail: [wandlitz@von-poll.com](mailto:wandlitz@von-poll.com)

*To Disclaimer of von Poll Immobilien GmbH*

---

[www.von-poll.com](http://www.von-poll.com)