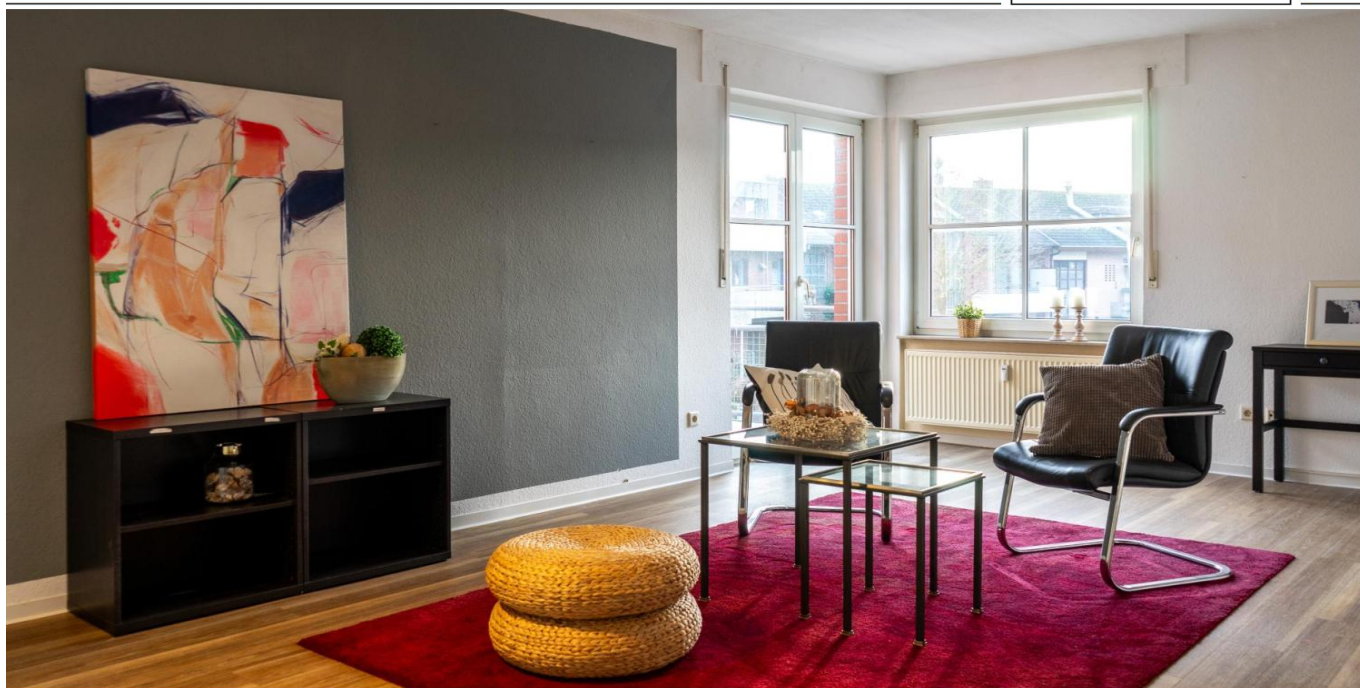


Emlichheim

# Charmante Eigentumswohnung in zentraler Lage von Emlichheim

Número da propriedade: 24242044



[www.von-poll.com](http://www.von-poll.com)

PREÇO DE COMPRA: 178.000 EUR • ÁREA: ca. 109,96 m<sup>2</sup> • QUARTOS: 4

Número da propriedade: 24242044 - 49824 Emlichheim

- Numa vista geral
- O imóvel
- Dados energéticos
- Plantas dos pisos
- Uma primeira impressão
- Tudo sobre a localização
- Outras informações
- Pessoa de contacto

Número da propriedade: 24242044 - 49824 Emlichheim

## Numa vista geral

Número da propriedade	24242044	Preço de compra	178.000 EUR
Área	ca. 109,96 m <sup>2</sup>	Apartamento	Piso
Quartos	4	Comissão para arrendatários	Käuferprovision beträgt 3,57 % (inkl. MwSt.) des beurkundeten Kaufpreises
Casas de banho	1	Tipo de construção	Sólido
Ano de construção	1994	Móveis	Cozinha embutida, Varanda

Número da propriedade: 24242044 - 49824 Emlichheim

## Dados energéticos

Sistemas de aquecimento	Aquecimento central	Certificado Energético	Certificado de consumo de energia
Fonte de Energia	Gás natural leve	Consumo final de energia	144.40 kWh/m²a
Certificado Energético válido até	07.05.2030	Classificação energética	E
Aquecimento	Gás	Ano de construção de acordo com o certificado energético	1994

Número da propriedade: 24242044 - 49824 Emlichheim

## O imóvel



Número da propriedade: 24242044 - 49824 Emlichheim

## O imóvel



Número da propriedade: 24242044 - 49824 Emlichheim

## O imóvel



Número da propriedade: 24242044 - 49824 Emlichheim

## O imóvel





Número da propriedade: 24242044 - 49824 Emlichheim

## O imóvel



Número da propriedade: 24242044 - 49824 Emlichheim

## O imóvel



Hat Ihnen unser Service gefallen ?

Dann hinterlassen Sie uns doch gerne eine Bewertung in unserem Google-Business Eintrag.

Sie finden uns in der Google-Suche mit den Suchbegriffen:

- Von Poll Immobilien Grafenschaft Bentheim - Nordhorn
- Von Poll Immobilien Grafenschaft Bentheim - Bad Bentheim

oder scannen Sie ganz einfach mit Ihrem Mobiltelefon den folgenden QR-Code:



Ihre Zufriedenheit liegt uns sehr am Herzen, dementsprechend freuen wir uns immer über ein positives Feedback oder Verbesserungsvorschläge.

- Ihr VON POLL IMMOBILIEN Team aus der Grafenschaft Bentheim-

Número da propriedade: 24242044 - 49824 Emlichheim

## Plantas dos pisos



Esta planta não é à escala. Os documentos foram-nos entregues pelo cliente. Por conseguinte, não podemos assumir qualquer responsabilidade pela exatidão das indicações.

Número da propriedade: 24242044 - 49824 Emlichheim

## Uma primeira impressão

Diese gepflegte 4-Zimmer-Etagenwohnung bietet Ihnen auf ca. 110 m<sup>2</sup> Wohnfläche ausreichend Raum zum Wohlfühlen und Gestalten. Die im Jahr 1994 erbaute Immobilie überzeugt durch eine durchdachte Raumaufteilung und ist ideal für Familien oder Paare, die Platz und Komfort suchen. Beim Betreten der Wohnung gelangen Sie in einen geräumigen Flur, von dem alle Zimmer bequem erreichbar sind. Der Wohnbereich bildet das Herzstück der Wohnung und bietet mit seiner großzügigen Fläche vielfältige Einrichtungsmöglichkeiten. Von hier aus haben Sie Zugang zu einem der beiden Balkone, die Ihnen zusätzlichen Wohnraum im Freien bieten. Genießen Sie hier Ihren Morgenkaffee oder entspannen Sie nach einem langen Tag. Die Küche ist funktional geschnitten und verfügt über ausreichend Platz für eine gemütliche Essecke. Sie bietet Ihnen alle Möglichkeiten, Ihre kulinarischen Ideen umzusetzen. Die Wohnung verfügt darüber hinaus über zwei weitere, gut geschnittene Schlafzimmer, die jeweils ausreichend Platz für ein Bett, Kleiderschrank und weitere Möbelstücke bieten. Das Badezimmer ist mit einer Badewanne ausgestattet und sorgt so für entspannte Momente. Ein separates Gäste-WC ergänzt das Angebot und sorgt für zusätzlichen Komfort. Zentralheizung gewährleistet eine gleichmäßige Wärmeverteilung in allen Räumen und sorgt für ein angenehmes Raumklima. Die normale Ausstattungsqualität ermöglicht es Ihnen, die Immobilie nach individuellen Wünschen weiter zu gestalten oder sofort einzuziehen. Abgerundet wird dieses Angebot durch einen zweiten Balkon, der von einem der Schlafzimmer aus zugänglich ist und Ihnen einen weiteren Rückzugsort im Freien bietet. Ideal, um an warmen Sommerabenden die angenehme Frischluft zu genießen. Die Wohnung befindet sich in einem gepflegten und gut verwalteten Gebäude. Alle Einrichtungen des täglichen Bedarfs sowie öffentliche Verkehrsmittel sind in der näheren Umgebung vorhanden und bequem zu erreichen. Wir haben ihr Interesse geweckt? Dann freuen wir uns auf ihre Anfrage!

Número da propriedade: 24242044 - 49824 Emlichheim

## Tudo sobre a localização

Emlichheim ist die nördlichste Gemeinde des Landkreises Grafschaft Bentheim und zugleich Sitz der gleichnamigen Samtgemeinde. Emlichheim befindet sich in unmittelbarer Nähe zur niederländischen Grenze und wird im Süden durch die Vechte, sowie im Norden durch den Coevorden-Piccardie-Kanal eingegrenzt. Mit seinen knapp 7.400 Einwohnern hat die Ortschaft viel zu bieten. Neben einem bunten Kultur- und Tourismusprogramm gibt es einen gut aufgestellten Einzelhandel, Banken, Apotheken, Ärzte, Restaurants und Hotels. In Emlichheim gibt es Kindergärten und Schulen und darüber hinaus vielfältige Branchen, bestehend aus größeren und kleineren Betrieben; darunter übrigens auch der größte Kartoffelstärke-Produzent Europas, die Emsland Stärke. Auch durch den Zuzug niederländischer Staatsbürger bedingt, hat die Samtgemeinde Emlichheim in den letzten Jahren ein positives Wirtschaftswachstum erfahren dürfen. Dieses Anwesen befindet sich im Nord-Osten von Emlichheim mit einer guten Anbindung zur Innenstadt, sowohl mit dem Rad, als auch mit dem Auto. Die A31 kann in etwa 25 km erreicht werden; die auf der niederländischen Seite gelegene A37 ist in etwa 12 km erreicht. Zudem liegt Emlichheim an der B403, die von Ochtrup über Nordhorn nach Coevorden (NL) führt. Nahegelegene Ortschaften wie Schonebeek (NL), Coevorden (NL) oder der Kurort Uelsen sind schöne Tagesziele von Emlichheim aus betrachtet. Weitere Informationen zur Samtgemeinde Emlichheim sind dem nachfolgendem Link zu entnehmen: <http://www.emlichheim.de/>

Número da propriedade: 24242044 - 49824 Emlichheim

## Outras informações

Es liegt ein Energieverbrauchsausweis vor. Dieser ist gültig bis 7.5.2030. Endenergieverbrauch beträgt 144.40 kwh/(m<sup>2</sup>\*a). Wesentlicher Energieträger der Heizung ist Erdgas leicht. Das Baujahr des Objekts lt. Energieausweis ist 1994. Die Energieeffizienzklasse ist E. GELDWÄSCHE: Als Immobilienmaklerunternehmen ist die von Poll Immobilien GmbH nach § 2 Abs. 1 Nr. 14 und § 11 Abs. 1, 2 Geldwäschegesetz (GwG) dazu verpflichtet, bei der Begründung einer Geschäftsbeziehung die Identität des Vertragspartners festzustellen und zu überprüfen, bzw. sobald ein ernsthaftes Interesse an der Durchführung des Immobilienkaufvertrages besteht. Hierzu ist es erforderlich, dass wir nach § 11 Abs. 4 GwG die relevanten Daten Ihres Personalausweises festhalten (wenn Sie als natürliche Person handeln) – beispielsweise mittels einer Kopie. Bei einer juristischen Person benötigen wir eine Kopie des Handelsregisterauszugs, aus welchem der wirtschaftlich Berechtigte hervorgeht. Das Geldwäschegesetz sieht vor, dass der Makler die Kopien bzw. Unterlagen fünf Jahre aufbewahren muss. Als unser Vertragspartner haben Sie auch eine Mitwirkungspflicht nach § 11 Abs. 6 GwG. HAFTUNG: Wir weisen darauf hin, dass die von uns weitergegebenen Objektinformationen, Unterlagen, Pläne etc. vom Verkäufer bzw. Vermieter stammen. Eine Haftung für die Richtigkeit oder Vollständigkeit der Angaben übernehmen wir daher nicht. Es obliegt daher unseren Kunden, die darin enthaltenen Objektinformationen und Angaben auf ihre Richtigkeit hin zu überprüfen. Alle Immobilienangebote sind freibleibend und vorbehaltlich Irrtümer, Zwischenverkauf- und Vermietung oder sonstiger Zwischenverwertung. UNSER SERVICE FÜR SIE ALS EIGENTÜMER: Planen Sie den Verkauf oder die Vermietung Ihrer Immobilie, so ist es für Sie wichtig, deren Marktwert zu kennen. Lassen Sie kostenfrei und unverbindlich den aktuellen Wert Ihrer Immobilie professionell durch einen unserer Immobilienspezialisten einschätzen. Unser bundesweites und internationales Netzwerk ermöglicht es uns, Verkäufer bzw. Vermieter und Interessenten bestmöglich zusammenzuführen.

Número da propriedade: 24242044 - 49824 Emlichheim

## Pessoa de contacto

Para mais informações, queira contactar a sua pessoa de contacto:

Georg H. Pauling

---

Bentheimer Straße 9 Concelho de Bentheim - Nordhorn  
E-Mail: [grafschaft.bentheim@von-poll.com](mailto:grafschaft.bentheim@von-poll.com)

*To Disclaimer of von Poll Immobilien GmbH*

---

[www.von-poll.com](http://www.von-poll.com)