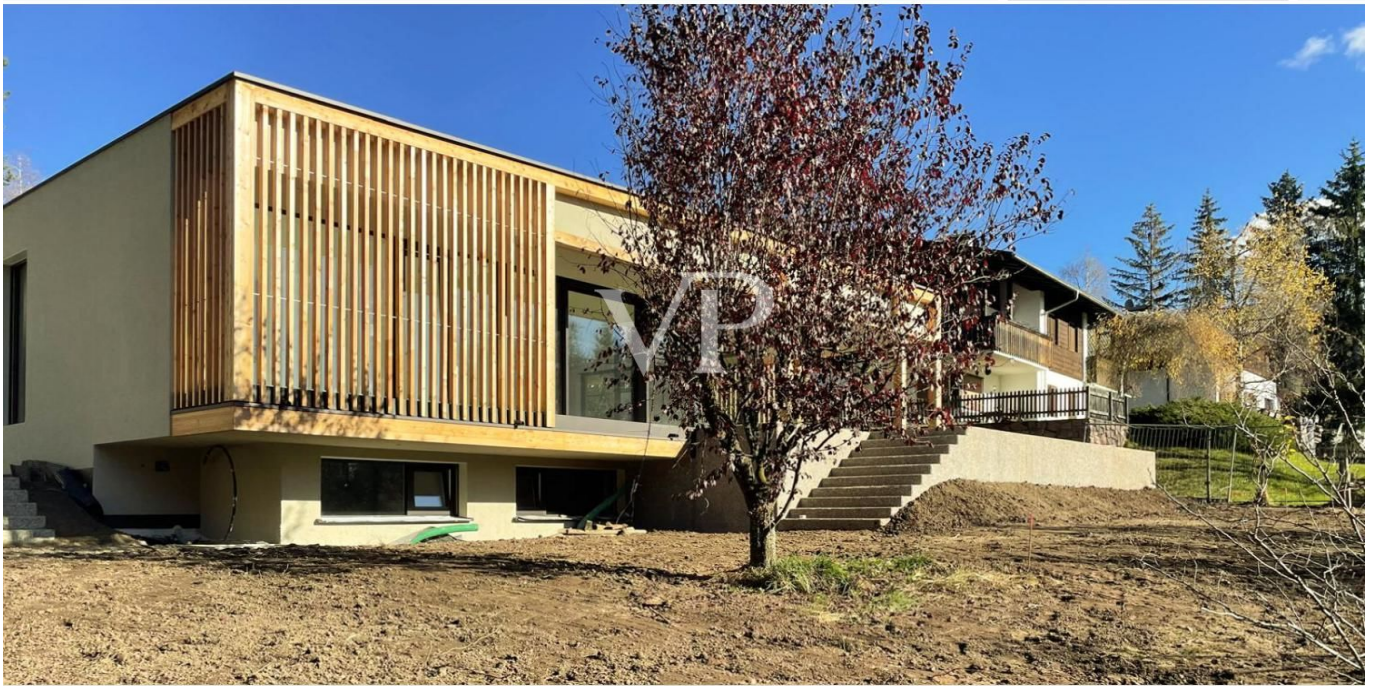


Petersberg – Südtirol [Trentino-Alto Adige]

Chalet in alpenländischem Stil, unmittelbar am Golfplatz in Petersberg

Número da propriedade: IT23415481



www.von-poll.it

ÁREA: ca. 172,6 m² • QUARTOS: 5 • ÁREA DO TERRENO: 865 m²

Número da propriedade: IT23415481 - 39050 Petersberg – Südtirol [Trentino-Alto Adige]

- Numa vista geral
- O imóvel
- Plantas dos pisos
- Uma primeira impressão
- Detalhes do equipamento
- Tudo sobre a localização
- Pessoa de contacto

Número da propriedade: IT23415481 - 39050 Petersberg – Südtirol [Trentino-Alto Adige]

Numa vista geral

Número da propriedade	IT23415481
Área	ca. 172,6 m ²
Quartos	5
Quartos	3
Casas de banho	4

Preço de compra	Sob consulta
Natureza	Casa unifamiliar / Moradia
Comissão para arrendatários	provisionspflichtig
Área total	ca. 317 m ²
Área útil	ca. 224 m ²
Móveis	Terraço

Número da propriedade: IT23415481 - 39050 Petersberg – Südtirol [Trentino-Alto Adige]

O imóvel



Número da propriedade: IT23415481 - 39050 Petersberg – Südtirol [Trentino-Alto Adige]

O imóvel



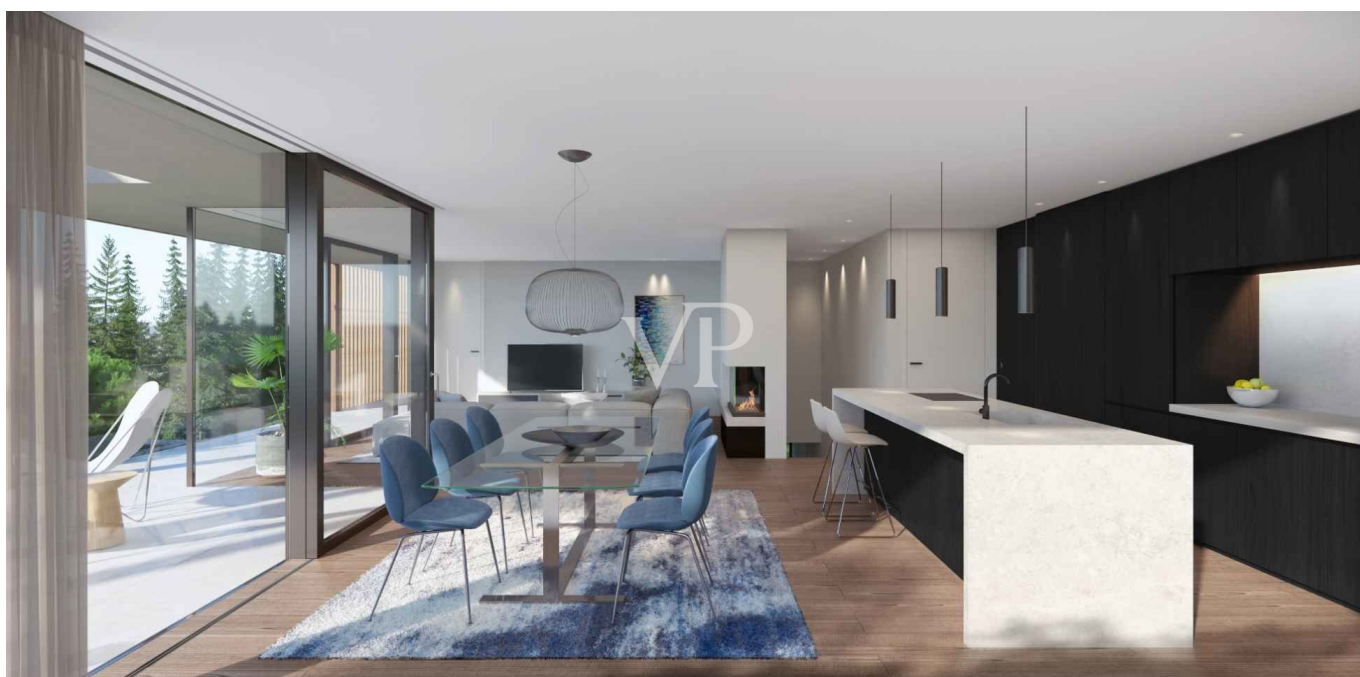
Número da propriedade: IT23415481 - 39050 Petersberg – Südtirol [Trentino-Alto Adige]

O imóvel



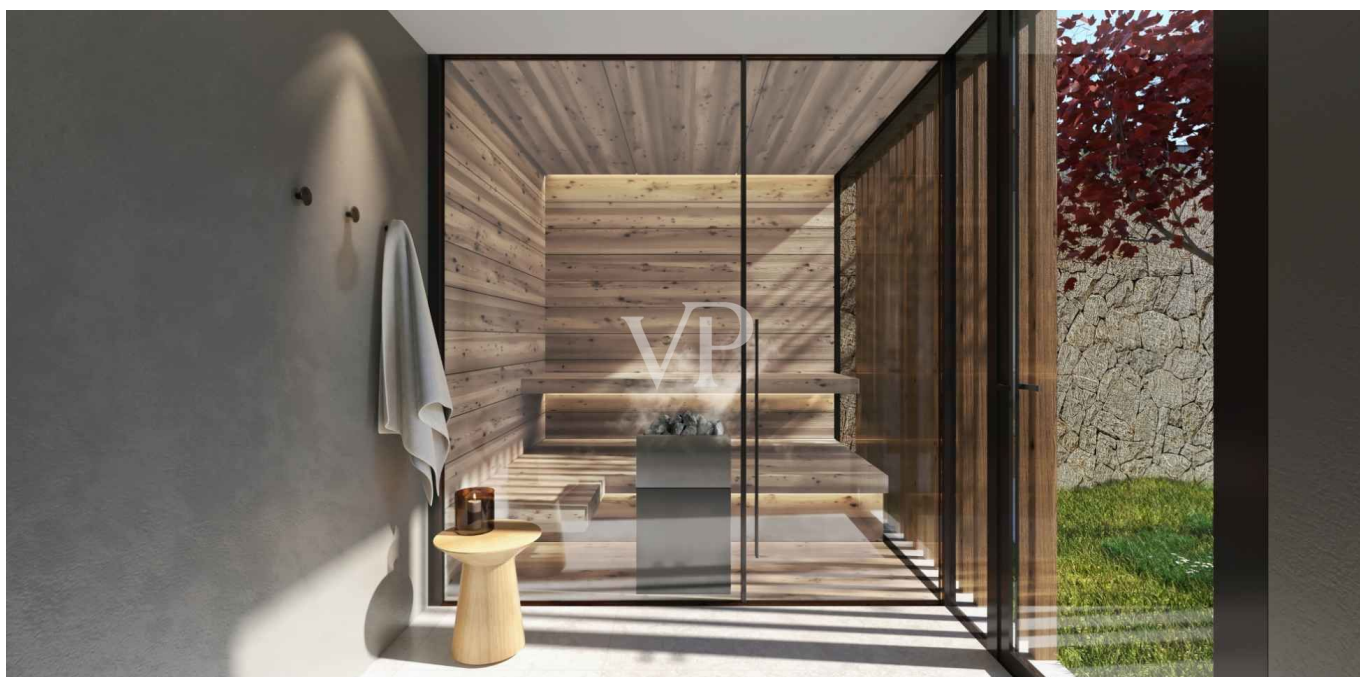
Número da propriedade: IT23415481 - 39050 Petersberg – Südtirol [Trentino-Alto Adige]

O imóvel



Número da propriedade: IT23415481 - 39050 Petersberg – Südtirol [Trentino-Alto Adige]

O imóvel



Número da propriedade: IT23415481 - 39050 Petersberg – Südtirol [Trentino-Alto Adige]

O imóvel



Número da propriedade: IT23415481 - 39050 Petersberg – Südtirol [Trentino-Alto Adige]

O imóvel



Número da propriedade: IT23415481 - 39050 Petersberg – Südtirol [Trentino-Alto Adige]

O imóvel



Número da propriedade: IT23415481 - 39050 Petersberg – Südtirol [Trentino-Alto Adige]

O imóvel



Número da propriedade: IT23415481 - 39050 Petersberg – Südtirol [Trentino-Alto Adige]

O imóvel



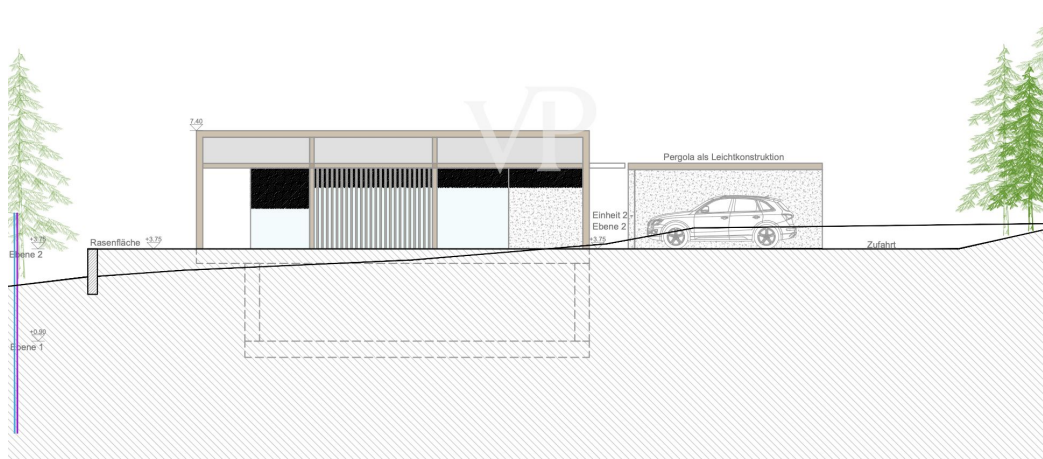
Número da propriedade: IT23415481 - 39050 Petersberg – Südtirol [Trentino-Alto Adige]

O imóvel



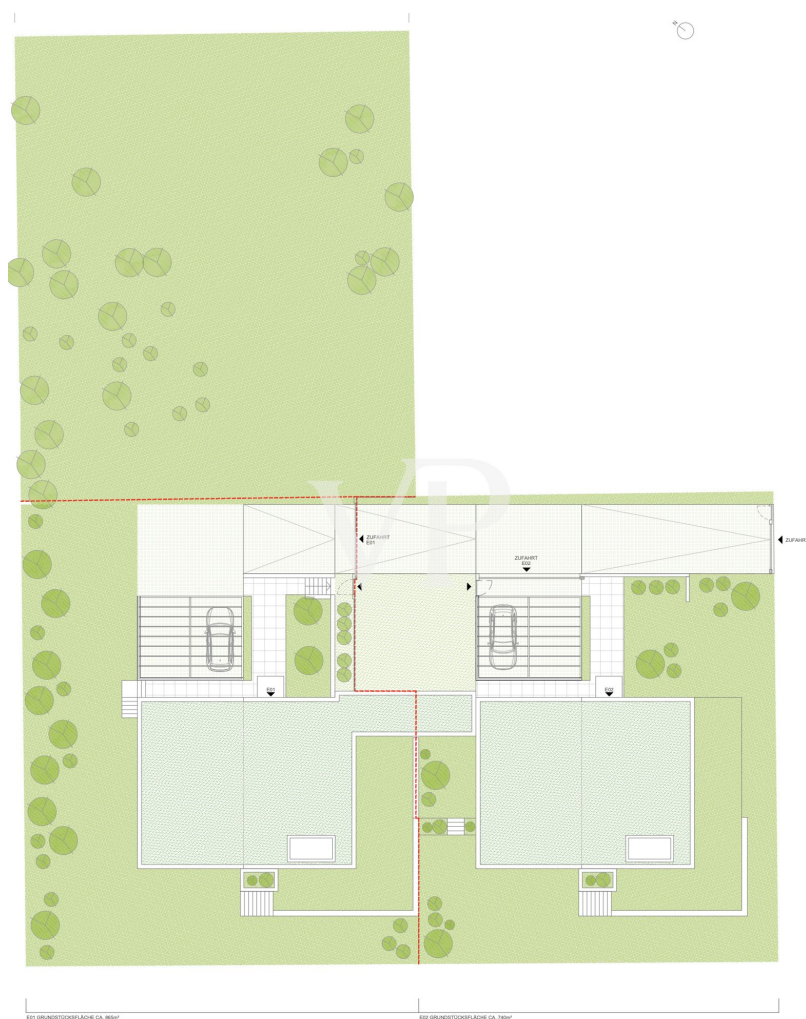
Número da propriedade: IT23415481 - 39050 Petersberg – Südtirol [Trentino-Alto Adige]

O imóvel

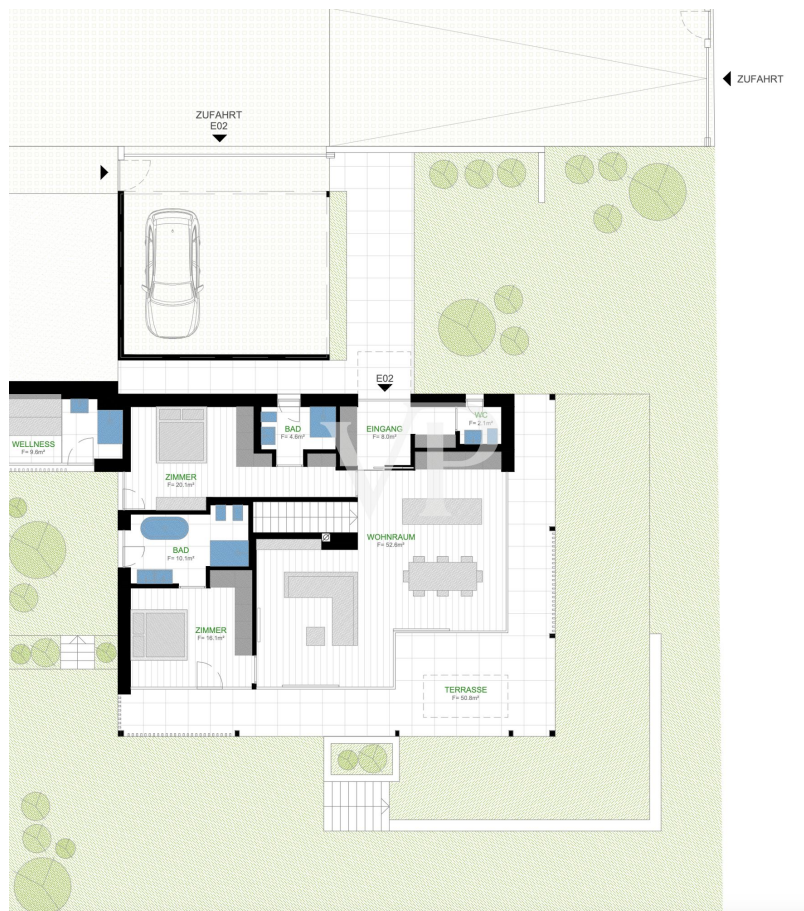


Número da propriedade: IT23415481 - 39050 Petersberg – Südtirol [Trentino-Alto Adige]

Plantas dos pisos







Villa 1

Wohn- und Nebenräume: 198 m²
Gärten und Zugänge: 671 m²
Terrassen: 46 m²

✓ Außensauna
✓ Waschraum
✓ Keller

✓ Holzofen
✓ Geschützte Autoabstellplätze
✓ Besucherparkplätze



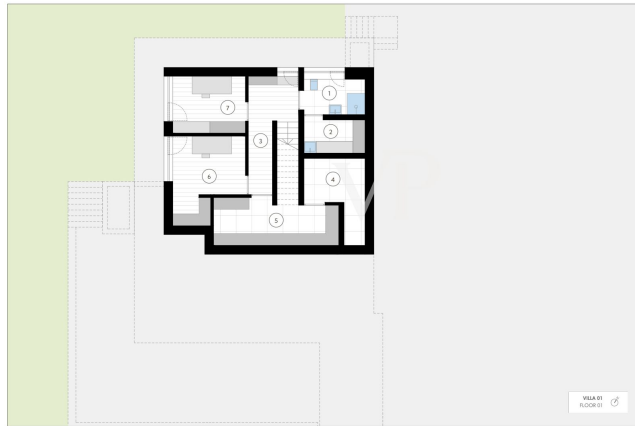
- ① Bad: 9,8 m²
- ② Zimmer: 16,1 m²
- ③ Wohnraum: 52,6 m²
- ④ Zimmer: 19,6 m²
- ⑤ Bad: 4,8 m²
- ⑥ Eingang: 8,0 m²
- ⑦ WC: 2,1 m²
- ⑧ Wellness: 13,3 m²
- ⑨ Terrasse: 46,8 m²

01
02
Etage

N

317 m²

Handelsfläche



- 1 Bad: 5,8 m²
- 2 Waschraum: 5,4 m²
- 3 Vorräum: 10,4 m²
- 4 Technik: 9,3 m²
- 5 Keller: 16,1 m²
- 6 Hobbyraum: 14 m²
- 7 Hobbyraum: 10,7 m²

- 01
- 02

Etage



Villa 2

Wohn- und Nebenräume: 202 m²
Garten und Zugänge: 476 m²
Terrassen: 50 m²

✓ Außensäuna
✓ Waschraum
✓ Keller

✓ Holzofen
✓ Geschützte Autoabstellplätze
✓ Besucherparkplätze



- 1 Bad: 10,1 m²
- 2 Zimmer: 16,1 m²
- 3 Wohnraum: 52,6 m²
- 4 Zimmer: 19,8 m²
- 5 Bad: 4,8 m²
- 6 Eingang: 8,0 m²
- 7 WC: 2,1 m²
- 8 Wellness: 9,6 m²
- 9 Terrasse: 50,8 m²

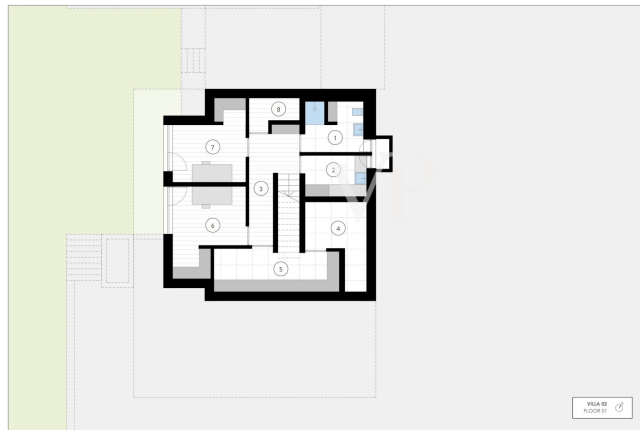
- 01
- 02

Etage



301 m²

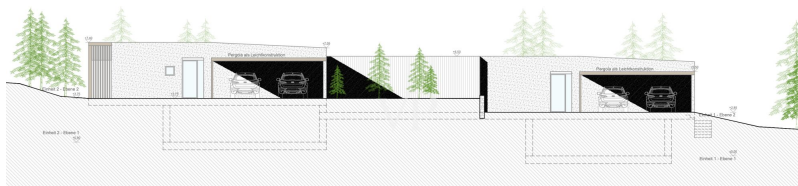
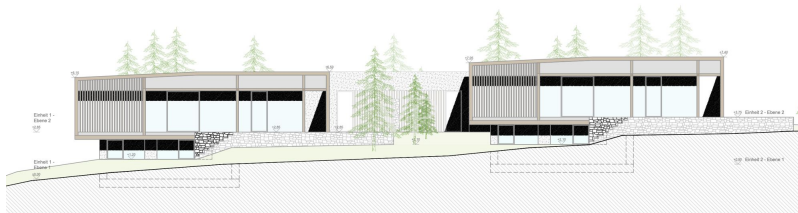
Handelsfläche

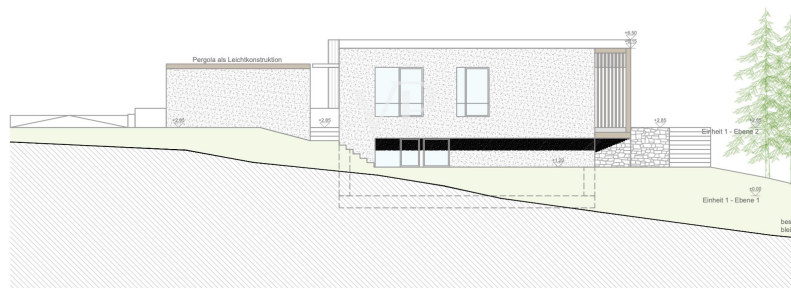


- 1 Bad: 7,6 m²
- 2 Waschraum: 6,6 m²
- 3 Vorraum: 10,2 m²
- 4 Technik: 9,8 m²
- 5 Keller: 14,8 m²
- 6 Hobbyraum: 14,2 m²
- 7 Hobbyraum: 12,8 m²
- 8 Abstellraum: 3,5 m²



Etage





Esta planta não é à escala. Os documentos foram-nos entregues pelo cliente. Por conseguinte, não podemos assumir qualquer responsabilidade pela exatidão das indicações.

Número da propriedade: IT23415481 - 39050 Petersberg – Südtirol [Trentino-Alto Adige]

Uma primeira impressão

Es gibt Orte, an denen man sofort eine ganz besondere Energie spürt. Orte, die einen in den Bann ziehen und nicht mehr loslassen. Orte, an denen man noch nie war und sich doch sofort zu Hause fühlt. So ein einzigartiger Kraftort ist „Arboris“: ein modern-alpines Refugium am Lärchenwald, auf einem sonnigen Hochplateau in Südtirols Südwesten. In der Nähe des Golfplatzes, am Rand einer ruhigen Wohngegend, entsteht dieses einzigartige Projekt. Zwei komfortablen Chalets mit Privatgarten schmiegen sich an einen bezaubernden Wald. In den Garten jeder Villa ist eine Wellnessloggia mit Panorama-Sauna eingebunden. Der Bau zeichnet sich durch viel Privatsphäre, lichtdurchflutete Räume mit großzügigen Fensterflächen, hohe Bauqualität und eine hochwertige schlüsselfertige Ausstattung aus. Die Fertigstellung steht kurz bevor. Jetzt ist ein idealer Moment, sich die Ausstattung auszusuchen. Bodenbeläge und Sanitärausstattung können speziell nach Kundenwunsch ausgeführt werden. Auch ist es möglich die Chalets komplett möbliert zu erhalten.

Número da propriedade: IT23415481 - 39050 Petersberg – Südtirol [Trentino-Alto Adige]

Detalhes do equipamento

Die im Klimahaus Standard A erbauten Villen erfüllen nicht nur hohe Ansprüche in Bezug auf die Energieeffizienz, sondern auch hinsichtlich der Auswirkungen auf die Umwelt, die Gesundheit und das Wohlbefinden der BewohnerInnen.

Das Projekt steht für Komfort, Qualität und Design: ein einzigartiges Refugium an einem magischen Ort.

Im Überblick:

Zwei moderne und zugleich zeitlos schöne Villen im alpinen Stil, harmonisch in die Landschaft eingebettet mit viel Ruhe und Privatsphäre.

In nur 30 Minuten in Bozen und auf der Brennerautobahn, in 15 Minuten im Skigebiet Obereggen und Dolomiti Superski direkt am bestens gepflegten 18-Loch-Golfclub Petersberg; hohe Bauqualität großzügige Fensterflächen in Dreifachverglasung, Wellness-Loggia mit Panoramasauna im Privatgarten, Kaminofen im offenen Wohnbereich hochwertige schlüsselfertige Ausstattung.

Design-Details wie raumhohe Türen, rahmenlose Fixverglasungen, bodenbündige Duschen und flächenbündige Sockelleisten inkludiert, moderne Haustechnik, Gebäudeautomation.

Klimahaus Standard A

Die Grundrisse sind an Ihre Wünsche und Bedürfnisse anpassbar.

Número da propriedade: IT23415481 - 39050 Petersberg – Südtirol [Trentino-Alto Adige]

Tudo sobre a localização

Nur eine halbe Fahrstunde oberhalb der Landeshauptstadt Bozen liegt auf 1380 m das idyllische Dorf Petersberg. Wer Ruhe und unberührte Natur sucht, sich an Vogelgezwitscher und Waldduft erfreut und klare, frische Bergluft liebt, fühlt sich wohl in Petersberg – ohne auf jeglichen Komfort verzichten zu müssen. Vor der grandiosen Kulisse der Dolomitenberge Rosengarten, Latemar, Weiß- und Schwarzhorn finden Naturfreunde, Wanderer und Wintersportler ein Paradies an Möglichkeiten, ihren Leidenschaften zu frönen. Auch das Golferherz schlägt hier höher: Inmitten der beeindruckend schönen Landschaft liegt der 18-Loch-Golfplatz Petersberg. Flug: Ideal auch die direkte Anbindung mit dem Flugzeug: Berlin - Bozenca. 90 Minuten Flugzeit3x pro WocheMittwoch, Freitag, Sonntag Hamburg - Bozenca. 105 Minuten Flugzeit 4x pro WocheDienstag, Donnerstag, Samstag, Sonntag Düsseldorf - Bozen ca.90 Minuten Flugzeit3x pro WocheDienstag, Donnerstag, Sonntag Stuttgart - Bozenca. 45 Minuten Flugzeit2x pro WocheDonnerstag, Sonntag Kassel - Bozenca. 60 Minuten Flugzeit2x pro WocheMontag, FreitagDirektflug

Número da propriedade: IT23415481 - 39050 Petersberg – Südtirol [Trentino-Alto Adige]

Pessoa de contacto

Para mais informações, queira contactar a sua pessoa de contacto:

Christian Weissensteiner

Drususallee 265/Viale Druso 265 Bozen / Bolzano

E-Mail: bozen@von-poll.com

To Disclaimer of von Poll Immobilien GmbH

www.von-poll.com