

Elmenhorst

## 3-Zimmer-Wohnung mit Blick ins Grüne

Número da propriedade: 24101036



VON POLL  
IMMOBILIEN®



[www.von-poll.com](http://www.von-poll.com)

PREÇO DO ALUGUEL: 1.164 EUR • ÁREA: ca. 97 m<sup>2</sup> • QUARTOS: 3

Número da propriedade: 24101036 - 23869 Elmenhorst

- Numa vista geral
- O imóvel
- Dados energéticos
- Plantas dos pisos
- Uma primeira impressão
- Tudo sobre a localização
- Outras informações
- Pessoa de contacto

Número da propriedade: 24101036 - 23869 Elmenhorst

## Numa vista geral

Número da propriedade	24101036	Preço do aluguel	1.164 EUR
Área	ca. 97 m <sup>2</sup>	Custos adicionais	300 EUR
Disponibilidade	01.02.2025	Comissão para arrendatários	keine Mieterprovision
Piso	1	Área total	ca. 185 m <sup>2</sup>
Quartos	3	Área útil	ca. 88 m <sup>2</sup>
Quartos	2	Móveis	Jardim / uso partilhado, Cozinha embutida
Casas de banho	1		
Ano de construção	1999		
Tipo de estacionamento	1 x Lugar de estacionamento ao ar livre		
Tipo de estacionamento	2 x Outros		

Número da propriedade: 24101036 - 23869 Elmenhorst

## Dados energéticos

Sistemas de aquecimento	Aquecimento central	Certificado Energético	Certificado de consumo de energia
Fonte de Energia	Óleo	Consumo final de energia	87.80 kWh/m <sup>2</sup> a
Certificado Energético válido até	23.05.2028	Classificação energética	C
Aquecimento	Petróleo	Ano de construção de acordo com o certificado energético	1999

Número da propriedade: 24101036 - 23869 Elmenhorst

## O imóvel





Número da propriedade: 24101036 - 23869 Elmenhorst

## O imóvel



Número da propriedade: 24101036 - 23869 Elmenhorst

## O imóvel



Número da propriedade: 24101036 - 23869 Elmenhorst

## O imóvel





Número da propriedade: 24101036 - 23869 Elmenhorst

## O imóvel



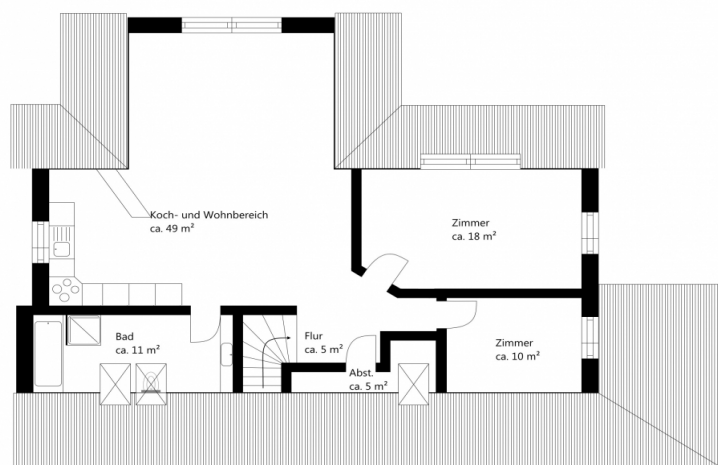
Número da propriedade: 24101036 - 23869 Elmenhorst

## O imóvel



Número da propriedade: 24101036 - 23869 Elmenhorst

## Plantas dos pisos



Esta planta não é à escala. Os documentos foram-nos entregues pelo cliente. Por conseguinte, não podemos assumir qualquer responsabilidade pela exatidão das indicações.

Número da propriedade: 24101036 - 23869 Elmenhorst

## Uma primeira impressão

Bei der zur Vermietung stehenden Wohnung handelt es sich um eine helle und gut geschnittene 3-Zimmer-Wohnung mit einer Wohnfläche von ca. 97 m<sup>2</sup>. Die Wohnung befindet sich im Dachgeschoss eines Zweifamilienhauses. Dieses steht auf einem ca. 3.800 m<sup>2</sup> großen Grundstück. Die Wohnung überzeugt durch ein großzügiges Wohnzimmer mit offener Küche und zwei weitere Zimmer. Ein modernes Bad mit Badewanne und Dusche sowie ein Ankleideraum vervollständigen den positiven Gesamteindruck dieser schönen Wohnung. Des Weiteren gehört ein Dachbodenraum zur Wohnung. Dieser hat einen direkten Zugang aus der Wohnung. Ein Kellerraum mit ca. 18 m<sup>2</sup>, eigenem Außenzugang und Wasseranschluss für die Waschmaschine sowie ein Außenstellplatz runden das Angebot dieser Wohnung ab. Die Wasserversorgung für das gesamte Haus erfolgt über einen eigenen Brunnen und die Abwasserentsorgung über eine eigene Kleinkläranlage. Auf Wunsch ist eine Gartennutzung durch den Mieter möglich.



Número da propriedade: 24101036 - 23869 Elmenhorst

## Tudo sobre a localização

Das idyllische Zweifamilienhaus liegt an der B75 zwischen Elmenhorst und Bargfeld-Stegen, direkt am Jersbeker Forst. Dieser lädt zu ausgedehnten Spaziergängen, Fahrradtouren oder Wanderungen ein. In Elmenhorst finden Sie alles für den täglichen Bedarf. Weitere Einkaufsmöglichkeiten sowie ein Wochenmarkt und Ladengeschäfte unterschiedlicher Art finden Sie im nahe gelegenen Bargteheide. Moderne Sportanlagen, schöne Freizeitanlagen, ein öffentliches Freibad, Tennisplätze, Golfclubs und vieles mehr sorgen in Bargteheide für eine abwechslungsreiche Freizeitgestaltung. Im kulturellen Bereich bietet die Volkshochschule zahlreiche Kurse und Lehrgänge. Außerdem finden Sie hier das mehrfach ausgezeichnete "Kleine Theater". Durch die guten Anbindungen an die Bundesautobahnen A1 und A21, sowie die Bundesstraße B75 und die L 225 erreichen Sie die Hansestädte Hamburg und Lübeck sowie die Ostsee nach kurzer Fahrzeit. Die öffentlichen Verkehrsmittel von Bargteheide oder Ahrensburg halten Sie auch ohne eigenes Fahrzeug flexibel und mobil.

Número da propriedade: 24101036 - 23869 Elmenhorst

## Outras informações

Es liegt ein Energieverbrauchsausweis vor. Dieser ist gültig bis 23.5.2028. Endenergieverbrauch beträgt 87.80 kwh/(m<sup>2</sup>\*a). Wesentlicher Energieträger der Heizung ist Öl. Das Baujahr des Objekts lt. Energieausweis ist 1999. Die Energieeffizienzklasse ist C. PROVISIONSHINWEIS: Mit der Anfrage bei und durch Inanspruchnahme der Dienstleistung der Firma von Poll Immobilien GmbH, wird ein Maklervertrag geschlossen. Sofern es durch die Tätigkeit der Firma VON POLL IMMOBILIEN GmbH zu einem wirksamen Hauptvertrag mit der Eigentümerseite kommt, hat der INTERESSENT bei Abschluss - eines MIETVERTRAGS keine Provision/Maklercourtage an die von Poll Immobilien GmbH zu zahlen. - eines KAUFVERTRAGS die ortsübliche Provision/Maklercourtage an die von Poll Immobilien GmbH gegen Rechnung zu zahlen. HAFTUNG: Wir weisen darauf hin, dass die von uns weitergegebenen Objektinformationen, Unterlagen, Pläne etc. vom Verkäufer bzw. Vermieter stammen. Eine Haftung für die Richtigkeit oder Vollständigkeit der Angaben übernehmen wir daher nicht. Es obliegt daher unseren Kunden, die darin enthaltenen Objektinformationen und Angaben auf ihre Richtigkeit hin zu überprüfen. Alle Immobilienangebote sind freibleibend und vorbehaltlich Irrtümer, Zwischenverkauf- und Vermietung oder sonstiger Zwischenverwertung. UNSER SERVICE FÜR SIE ALS EIGENTÜMER: Planen Sie den Verkauf oder die Vermietung Ihrer Immobilie, so ist es für Sie wichtig, deren Marktwert zu kennen. Lassen Sie kostenfrei und unverbindlich den aktuellen Wert Ihrer Immobilie professionell durch einen unserer Immobilienspezialisten einschätzen. Unser bundesweites und internationales Netzwerk ermöglicht es uns, Verkäufer bzw. Vermieter und Interessenten bestmöglich zusammenzuführen.

Número da propriedade: 24101036 - 23869 Elmenhorst

## Pessoa de contacto

Para mais informações, queira contactar a sua pessoa de contacto:

Sandra Husemann

---

Poppenbütteler Weg 191a Hamburgo - Alstertal

E-Mail: [hamburg.alstertal@von-poll.com](mailto:hamburg.alstertal@von-poll.com)

*To Disclaimer of von Poll Immobilien GmbH*

---

[www.von-poll.com](http://www.von-poll.com)