

Lingen

Große Büroetage zentral in der Lingener Innenstadt

Número da propriedade: 24388029



PREÇO DO ALUGUEL: 1.580 EUR • QUARTOS: 6

Número da propriedade: 24388029 - 49808 Lingen

- Numa vista geral
- O imóvel
- Dados energéticos
- Plantas dos pisos
- Uma primeira impressão
- Detalhes do equipamento
- Tudo sobre a localização
- Outras informações
- Pessoa de contacto

Número da propriedade: 24388029 - 49808 Lingen

Numa vista geral

Número da propriedade	24388029	Preço do aluguel	1.580 EUR
Piso	2	Custos adicionais	800 EUR
Quartos	6	Comissão para arrendatários	Mieterprovision beträgt das 2-fache (zzgl. MwSt.) der vereinbarten Monatsmiete
		Área total	ca. 187 m ²
		Tipo de construção	Sólido
		Área arrendáve	ca. 187 m ²

Número da propriedade: 24388029 - 49808 Lingen

Dados energéticos

Certificado
Energético

Legally not required

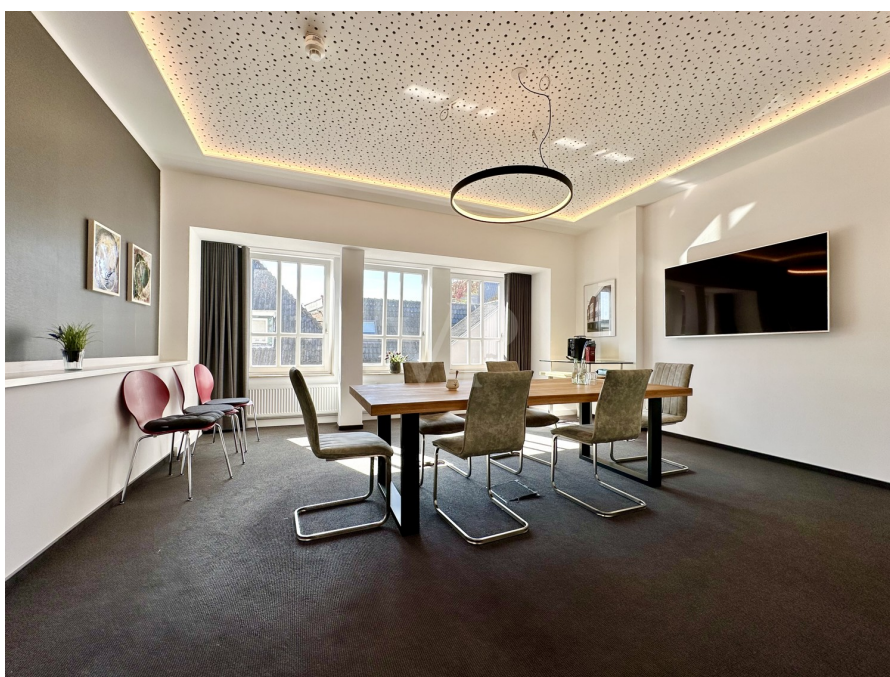
Número da propriedade: 24388029 - 49808 Lingen

O imóvel



Número da propriedade: 24388029 - 49808 Lingen

O imóvel



Número da propriedade: 24388029 - 49808 Lingen

O imóvel



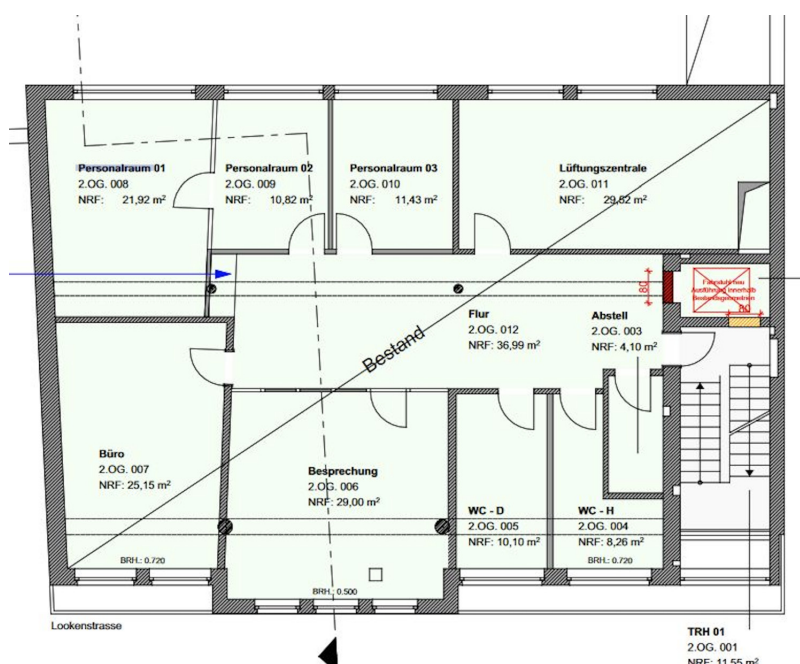
Número da propriedade: 24388029 - 49808 Lingen

O imóvel



Número da propriedade: 24388029 - 49808 Lingen

Plantas dos pisos



Esta planta não é à escala. Os documentos foram-nos entregues pelo cliente. Por conseguinte, não podemos assumir qualquer responsabilidade pela exatidão das indicações.

Número da propriedade: 24388029 - 49808 Lingen

Uma primeira impressão

Bezugsfertige Büroräume im 2. Obergeschoss eines Büro- und Geschäftsgebäudes zentral gelegen in der Lingener Innenstadt. Das Objekt überzeugt durch Lage, Ausstattung und Aufteilung. Die Einbauküche kann zur Verfügung gestellt werden, die Räumlichkeiten können jedoch flexibel nach Bedarf anderweitig genutzt werden. Die im Grundriss aufgeführte "Lüftungszentrale" befindet sich derzeit im Rohbauzustand, wird jedoch nach Absprache mit dem Eigentümer den Wünschen des Mieters entsprechend ausgebaut.

Número da propriedade: 24388029 - 49808 Lingen

Detalhes do equipamento

- Tageslichtbüros
- großer Besprechungsraum
- Einbauküche
- separate WCs für Damen und Herren

Número da propriedade: 24388029 - 49808 Lingen

Tudo sobre a localização

Im Nordwesten von Niedersachsen, angrenzend an die Niederlande, liegt die historische Kulturstadt Lingen im Landkreis Emsland. Das historische Stadtzentrum bietet vor allem Eigentumswohnungen in zum Teil liebevoll gepflegten mittelalterlichen Bürgerhäusern oder modernen Apartments. Hingegen der Großteil der rund 56.000 Einwohner lebt in den naturnahen Randbezirken in Einfamilienhäusern oder neu angelegten Wohngebieten. Die Stadt Lingen sowie das gesamte Emsland profitiert von ausgezeichneten Verkehrsanbindungen. Die Bundesautobahnen A 31 und A 30 verbinden Lingen mit dem internationalen Fernstraßennetz. Lingen blickt auf eine 1.000-jährige Stadtgeschichte zurück, die bis heute erlebbar bleibt: Besonders beliebt bei Einheimischen und Gästen ist der historisch geprägte Stadtkern. Zwischen den schmucken Giebeln mittelalterlicher Bürgerhäuser entfaltet sich das besondere Flair der traditionsreichen Stadt, die ihr Brauchtum durch wechselvolle Jahrhunderte hindurch bewahrt hat und bis heute noch unter anderem beim Kivelingsfest zelebriert. Das Volksfest wurde sogar in die UNESCO-Liste des nationalen deutschen Kulturerbes aufgenommen. Ein sehr gut ausgebautes Gesundheits- und Bildungsangebot sowie eine vielfältige und engagierte Vereinslandschaft runden das Bild von Lingen ab. Als wirtschaftliches Zentrum des Emslandes beherbergt Lingen einen lebendigen Branchenmix aus über 2.500 Gewerbebetrieben. All diese Vorzüge machen Lingen zu einem bevorzugten Standort für Wohn- und Geschäftsimmobilien.

Número da propriedade: 24388029 - 49808 Lingen

Outras informações

GELDWÄSCHE: Als Immobilienmaklerunternehmen ist die von Poll Immobilien GmbH nach § 2 Abs. 1 Nr. 14 und § 11 Abs. 1, 2 Geldwäschegesetz (GwG) dazu verpflichtet, bei der Begründung einer Geschäftsbeziehung die Identität des Vertragspartners festzustellen und zu überprüfen, bzw. sobald ein ernsthaftes Interesse an der Durchführung des Immobilienkaufvertrages besteht. Hierzu ist es erforderlich, dass wir nach § 11 Abs. 4 GwG die relevanten Daten Ihres Personalausweises festhalten (wenn Sie als natürliche Person handeln) – beispielsweise mittels einer Kopie. Bei einer juristischen Person benötigen wir eine Kopie des Handelsregisterauszugs, aus welchem der wirtschaftlich Berechtigte hervorgeht. Das Geldwäschegesetz sieht vor, dass der Makler die Kopien bzw. Unterlagen fünf Jahre aufbewahren muss. Als unser Vertragspartner haben Sie auch eine Mitwirkungspflicht nach § 11 Abs. 6 GwG.

HAFTUNG: Wir weisen darauf hin, dass die von uns weitergegebenen Objektinformationen, Unterlagen, Pläne etc. vom Verkäufer bzw. Vermieter stammen. Eine Haftung für die Richtigkeit oder Vollständigkeit der Angaben übernehmen wir daher nicht. Es obliegt daher unseren Kunden, die darin enthaltenen Objektinformationen und Angaben auf ihre Richtigkeit hin zu überprüfen. Alle Immobilienangebote sind freibleibend und vorbehaltlich Irrtümer, Zwischenverkauf- und Vermietung oder sonstiger Zwischenverwertung. **UNSER SERVICE FÜR SIE ALS EIGENTÜMER:** Planen Sie den Verkauf oder die Vermietung Ihrer Immobilie, so ist es für Sie wichtig, deren Marktwert zu kennen. Lassen Sie kostenfrei und unverbindlich den aktuellen Wert Ihrer Immobilie professionell durch einen unserer Immobilienspezialisten einschätzen. Unser bundesweites und internationales Netzwerk ermöglicht es uns, Verkäufer bzw. Vermieter und Interessenten bestmöglich zusammenzuführen.

Número da propriedade: 24388029 - 49808 Lingen

Pessoa de contacto

Para mais informações, queira contactar a sua pessoa de contacto:

Uwe Hagemann

Castellstraße 6 Emsland
E-Mail: emsland@von-poll.com

To Disclaimer of von Poll Immobilien GmbH

www.von-poll.com