

Geeste / Osterbrock

Gewerbegrundstück in Geeste/ Osterbrock

Número da propriedade: 22388037



www.von-poll.com

PREÇO DO ALUGUEL: 500 EUR • ÁREA DO TERRENO: 990 m²

Número da propriedade: 22388037 - 49744 Geeste / Osterbrock

- Numa vista geral
- O imóvel
- Uma primeira impressão
- Detalhes do equipamento
- Tudo sobre a localização
- Outras informações
- Pessoa de contacto

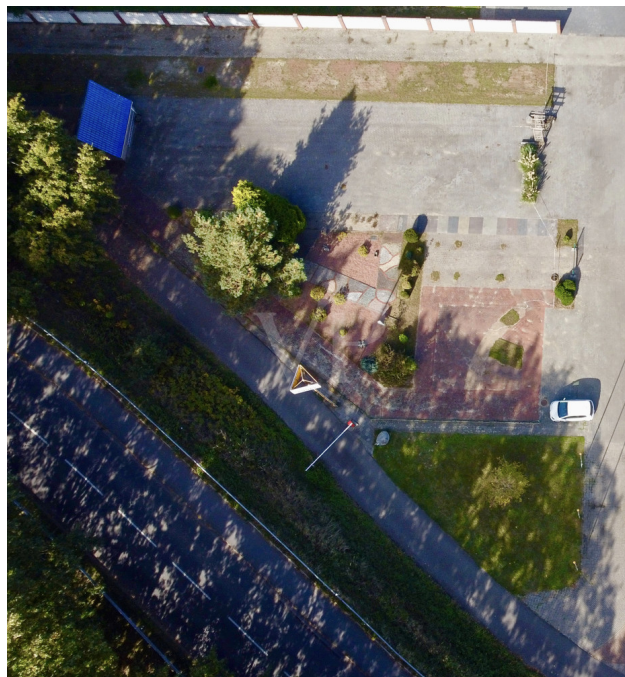
Número da propriedade: 22388037 - 49744 Geeste / Osterbrock

Numa vista geral

Número da propriedade	22388037	Tipo de objeto	Terreno
Disponibilidade	consoante marcação de visita	Comissão para arrendatários	Mieterprovision beträgt das 2-fache (zzgl. MwSt.) der vereinbarten Monatsmiete
		Área útil	ca. 0 m ²

Número da propriedade: 22388037 - 49744 Geeste / Osterbrock

O imóvel



Número da propriedade: 22388037 - 49744 Geeste / Osterbrock

O imóvel



Número da propriedade: 22388037 - 49744 Geeste / Osterbrock

Uma primeira impressão

Angeboten wird eine Gewerbegrundstück mit ca. 990 m² zur Miete. Das Grundstück verfügt über Strom- und Wasseranschlüsse, sowie Beleuchtung.

Número da propriedade: 22388037 - 49744 Geeste / Osterbrock

Detalhes do equipamento

- Parkplätze
- Strom- und Wasseranschlüsse
- Beleuchtung

Número da propriedade: 22388037 - 49744 Geeste / Osterbrock

Tudo sobre a localização

Osterbrock ist ein Ortsteil der Gemeinde Geeste im westlichen Emsland, nahe dem Fluss Ems gelegen. Zur Gemeinde Geeste gehören die Ortsteile Geeste, Groß- und Klein Hesepe, Osterbrock, Bramhar, Varloh und Dalum mit der Siedlung Großer Sand. In unmittelbarer Nähe befindet sich das Geester Speicherbecken, mit Restaurant und Bademöglichkeiten. Die Gemeinde Geeste grenzt im Nordwesten an die Gemeinde Twist, im Norden an die Stadt Meppen, im Osten an die Stadt Haselünne und die Samtgemeinde Lengerich. Südlich liegt die Stadt Lingen, sowie die Gemeinde Wietmarschen in der Grafschaft Bentheim. Zwischen der Bundesautobahn A 31 und der nur ca. 200 m entfernten Bundesstraße B 70 gelegen, profitiert die Gemeinde Geeste sowie das gesamte Emsland von ausgezeichneten Verkehrsanbindungen. Die Bundesautobahnen A 31 und A 30 verbinden Geeste mit dem internationalen Fernstraßennetz.

Número da propriedade: 22388037 - 49744 Geeste / Osterbrock

Outras informações

HAFTUNG: Wir weisen darauf hin, dass die von uns weitergegebenen Objektinformationen, Unterlagen, Pläne etc. vom Verkäufer bzw. Vermieter stammen. Eine Haftung für die Richtigkeit oder Vollständigkeit der Angaben übernehmen wir daher nicht. Es obliegt daher unseren Kunden, die darin enthaltenen Objektinformationen und Angaben auf ihre Richtigkeit hin zu überprüfen. Alle Immobilienangebote sind freibleibend und vorbehaltlich Irrtümer, Zwischenverkauf- und Vermietung oder sonstiger Zwischenverwertung. UNSER SERVICE FÜR SIE ALS EIGENTÜMER: Planen Sie den Verkauf oder die Vermietung Ihrer Immobilie, so ist es für Sie wichtig, deren Marktwert zu kennen. Lassen Sie kostenfrei und unverbindlich den aktuellen Wert Ihrer Immobilie professionell durch einen unserer Immobilienspezialisten einschätzen. Unser bundesweites und internationales Netzwerk ermöglicht es uns, Verkäufer bzw. Vermieter und Interessenten bestmöglich zusammenzuführen.

Número da propriedade: 22388037 - 49744 Geeste / Osterbrock

Pessoa de contacto

Para mais informações, queira contactar a sua pessoa de contacto:

Uwe Hagemann

Castellstraße 6 Emsland
E-Mail: emsland@von-poll.com

To Disclaimer of von Poll Immobilien GmbH

www.von-poll.com