

Benahavís – Benahavis

# Luxuriöse Neubauvillen in einer bewachten Wohnanlage. Benahavis-Marbella.

Número da propriedade: ES22385405



[www.von-poll.com](http://www.von-poll.com)

PREÇO DE COMPRA: 1.595.000 EUR • ÁREA: ca. 283 m<sup>2</sup> • ÁREA DO TERRENO: 772 m<sup>2</sup>

Número da propriedade: ES22385405 - 29678 Benahavís – Benahavis

- Numa vista geral
- O imóvel
- Uma primeira impressão
- Detalhes do equipamento
- Tudo sobre a localização
- Outras informações
- Pessoa de contacto

Número da propriedade: ES22385405 - 29678 Benahavís – Benahavis

## Numa vista geral

Número da propriedade	ES22385405	Preço de compra	1.595.000 EUR
Área	ca. 283 m <sup>2</sup>	Tipo de construção	Sólido
Tipo de estacionamento	2 x Car port		

Número da propriedade: ES22385405 - 29678 Benahavís – Benahavis

## O imóvel



Número da propriedade: ES22385405 - 29678 Benahavís – Benahavis

## O imóvel



Número da propriedade: ES22385405 - 29678 Benahavís – Benahavis

## O imóvel



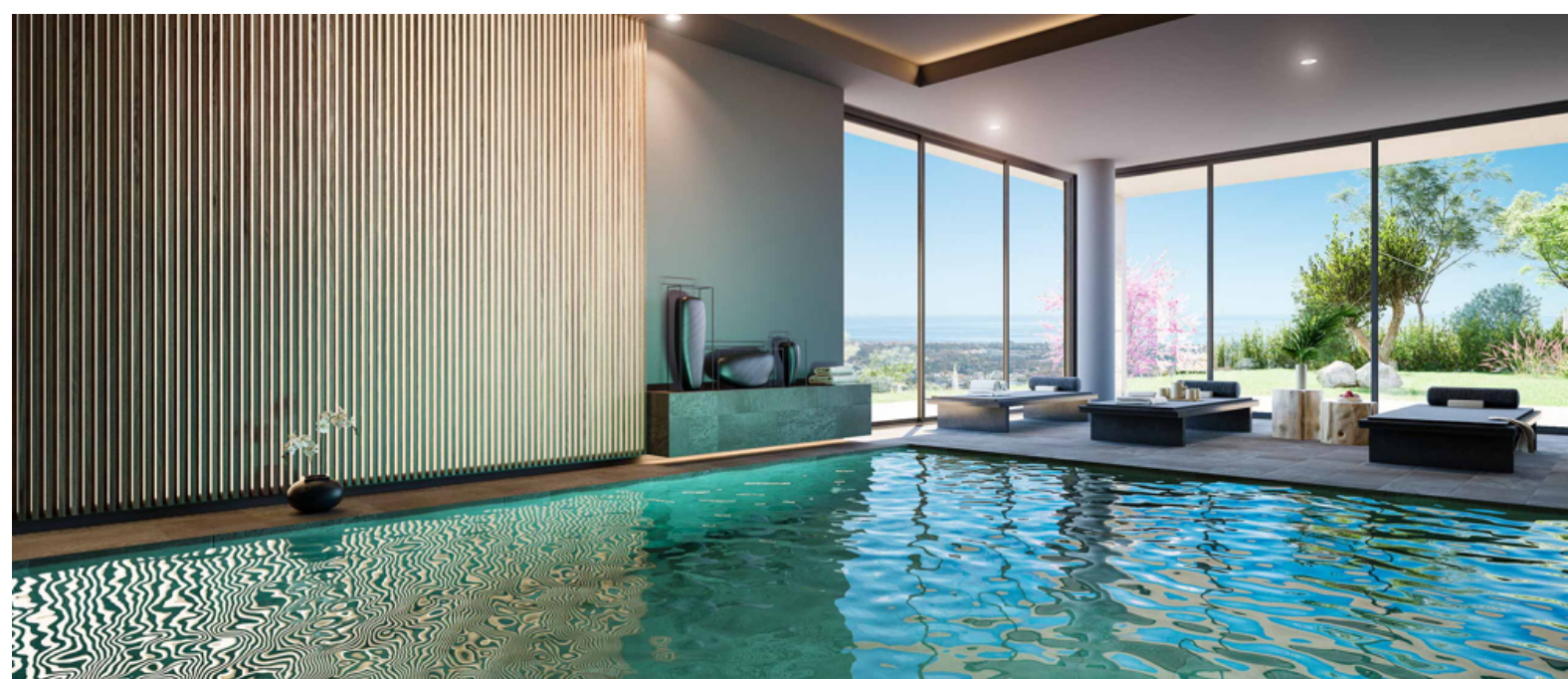
Número da propriedade: ES22385405 - 29678 Benahavís – Benahavis

## O imóvel



Número da propriedade: ES22385405 - 29678 Benahavís – Benahavis

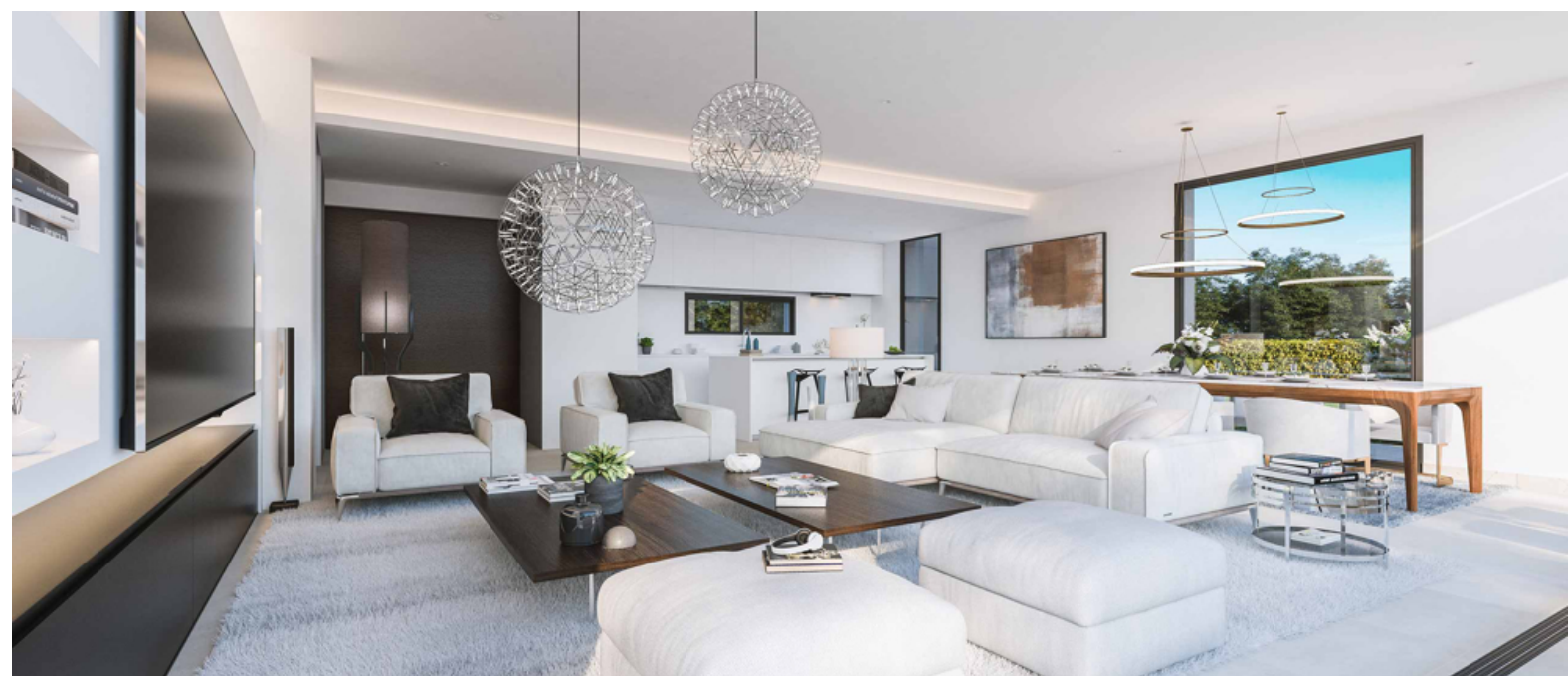
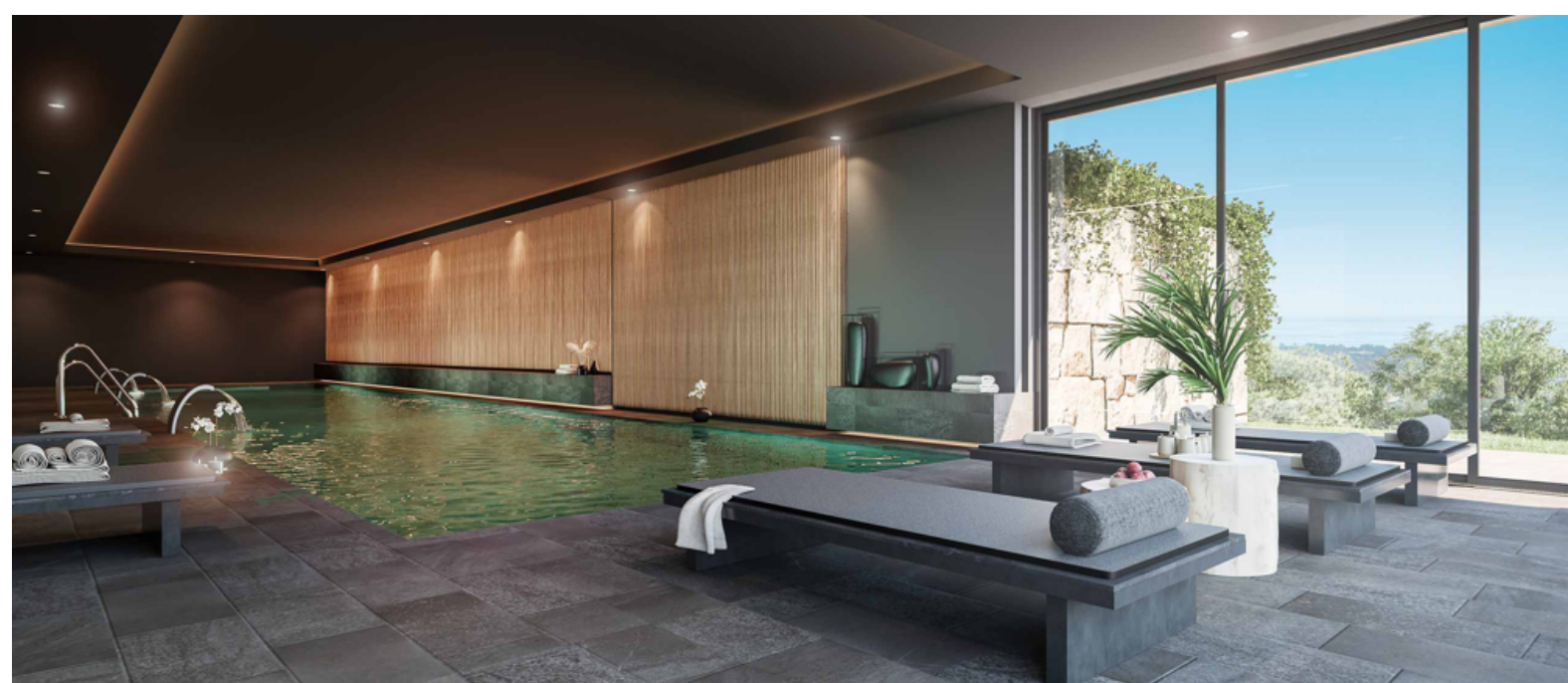
## O imóvel





Número da propriedade: ES22385405 - 29678 Benahavís – Benahavis

## O imóvel



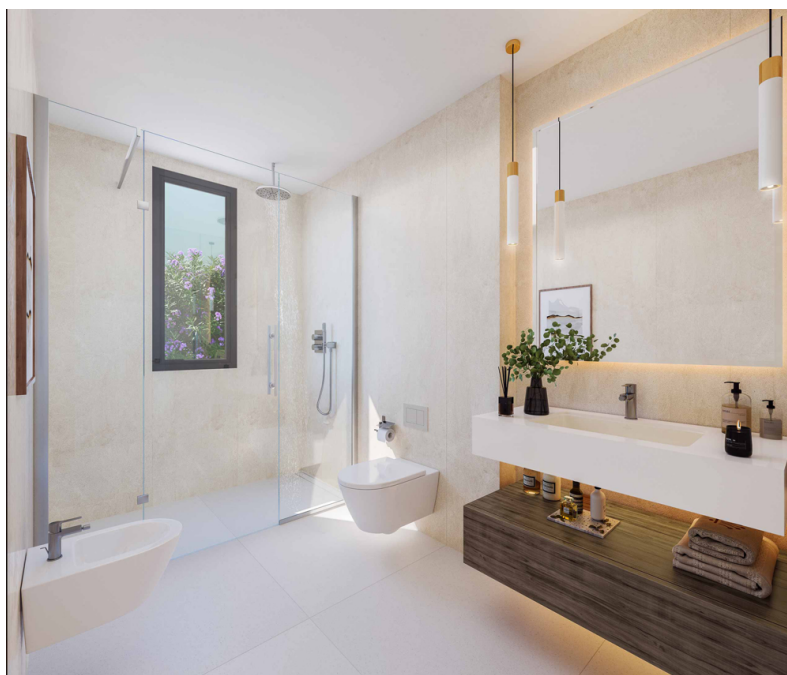
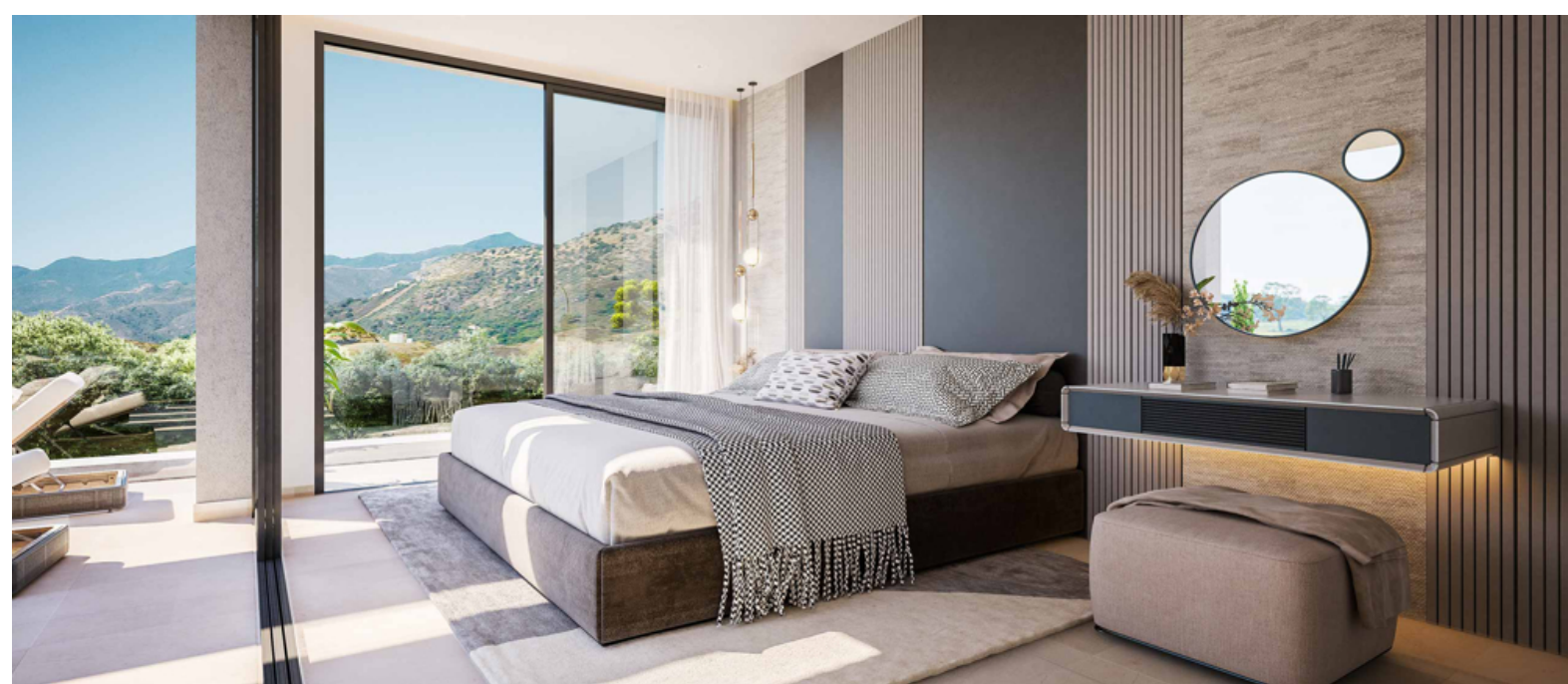
Número da propriedade: ES22385405 - 29678 Benahavís – Benahavis

## O imóvel



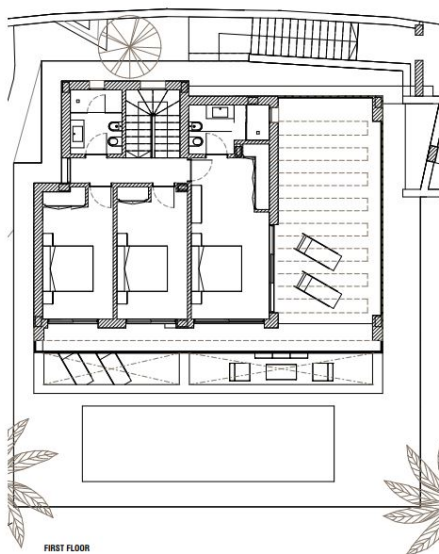
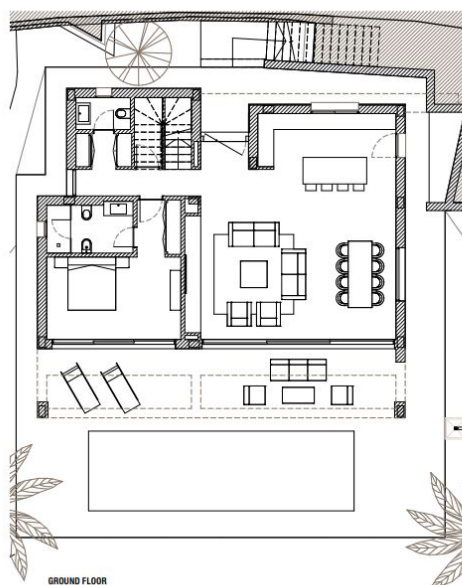
Número da propriedade: ES22385405 - 29678 Benahavís – Benahavis

## O imóvel



Número da propriedade: ES22385405 - 29678 Benahavís – Benahavis

## O imóvel



Número da propriedade: ES22385405 - 29678 Benahavís – Benahavis

## Uma primeira impressão

Villa in einer bewachten Wohnanlage mit privatem Sicherheitsdienst, Clubhaus, Spa, Fitnessraum und mediterranen Gärten sowie einem unglaublichen Panoramablick auf das Meer. Die Gesamtfläche beträgt 269.000 m<sup>2</sup>, und in der Anfangsphase werden 49 Villen in 5 verschiedenen Stilrichtungen gebaut. Die verschiedenen angebotenen Haustypen mit modernem und zeitgenössischem Design zielen darauf ab, Architektur und Natur zu integrieren. Sie werden einheimische mediterrane Gärten und einen privaten Swimmingpool haben. Darüber hinaus macht die gute Anbindung an Marbella und Estepona dieses Projekt zu einem der aufregendsten Wohnprojekte der letzten Jahre. 4 Schlafzimmer und 4 Bäder verteilt auf zwei Ebenen. Im Erdgeschoss befinden sich ein großer offener Wohnbereich mit einer voll ausgestatteten Küche, ein Wohnzimmer und ein Essbereich sowie das Hauptschlafzimmer mit eigenem Bad und ein weiteres Badezimmer. Hauptschlafzimmer mit Bad en suite und ein weiteres Gästebad. Die erste Etage verfügt über 3 Schlafzimmer und 2 Bäder mit der Option, die Master-Suite im Obergeschoss zu schaffen. Zu den herausragenden Merkmalen gehören eine unabhängige Fußbodenheizung mit Wasser, Cortizo-Fußbodenfenster mit Cortizo raumhohe Fenster (die die Innenräume der Gemeinschaftsbereiche mit den Terrassen verbinden) oder Vorinstallation für Terrassen) oder die Vorinstallation von Domotiksystemen. Das Grundstück umfasst einen 30 m<sup>2</sup> großen Privatparkplatz inmitten eines mediterranen Gartens, der das Grundstück abrundet. Gärten im mediterranen Design, die in einem beeindruckenden privaten Swimmingpool mit Sukabumi-Porzellan gipfeln Sukabumi farbiges Porzellan.

Número da propriedade: ES22385405 - 29678 Benahavís – Benahavis

## Detalhes do equipamento

### QUALITÄTSANFORDERUNGEN

Vollständig ausgestattete Küche mit Siemens-Geräten.

Keramische Arbeitsflächen.

Mediterran gestaltete Gärten mit privatem Swimmingpool.

Schalter und Steckdosen der Serie Bticino Living-light oder ähnlich.

Verdeckte Klimaanlage mit Warm- und Kaltwasserkanälen.

Wasser-Fußbodenheizung.

Elektrische Fußbodenheizung in den Bädern.

Villeroy & Boch Badarmaturen und Wasserhähne von Grohe oder ähnlich.

Vorinstallation eines Hausautomationssystems.

Bticino Video-Zugangssystem.

Großformatige Keramikfliesen (vom Boden bis zur Decke) in den Bädern.

Keramischer Porzellanboden 90 x 90cm.

Cortizo-Schiebefenster mit thermischer Trennung und Doppelverglasung.

Doppelverglasung.

Número da propriedade: ES22385405 - 29678 Benahavís – Benahavis

## Tudo sobre a localização

Die Gemeinde Benahavís erstreckt sich über 145 km<sup>2</sup> mit spektakulären Bergen, Wäldern und Landschaften, in denen einige der teuersten Villen der Welt sowie die Luxus-Enklaven La Zagaleta und El Madroñal liegen. Naturliebhaber kommen hier voll auf ihre Kosten, denn es gibt Naturlehrpfade und einen großen Stausee, in dem viele Tierarten leben. Ein perfekter Ort, um zu sitzen und die Welt an sich vorbeiziehen zu lassen. Es gibt nur wenige Orte an der Costa del Sol, von denen aus man einen so ungehinderten Blick auf die umliegenden Berge, Wälder und Flüsse hat.

Número da propriedade: ES22385405 - 29678 Benahavís – Benahavis

## Outras informações

Zahlungsmodalitäten RESERVIEREN - Eine Reservierungskaution von 15.000 Euro, PRIVATER KAUFVERTRAG - Innerhalb von 3 Wochen nach Unterzeichnung des Reservierungsdokuments verpflichtet sich der Käufer, den privaten Kaufvertrag mit dem Bauträger des Komplexes zu unterzeichnen, wobei er einen Betrag von 30 % des Verkaufspreises zuzüglich der entsprechenden geltenden Mehrwertsteuer und abzüglich des bereits als Reservierung gezahlten Betrags zahlt. STRUKTUR - Mit der Bescheinigung der Fertigstellung des Bauwerks werden 20 % des Verkaufspreises zuzüglich der jeweils geltenden Mehrwertsteuer gezahlt. ENDZAHLUNG - 50 % des Kaufpreises zuzüglich der geltenden Mehrwertsteuer und anderer anwendbarer Steuern bei der Übergabe der Immobilie bei der Übergabe der Immobilie und der Unterzeichnung des öffentlichen Kaufvertrags. Verkaufsurkunde.



Número da propriedade: ES22385405 - 29678 Benahavís – Benahavis

## Pessoa de contacto

Para mais informações, queira contactar a sua pessoa de contacto:

Daniel Ritter

---

Centro Comercial Guadalmina IV, local 14 Marbella

E-Mail: [marbella@von-poll.com](mailto:marbella@von-poll.com)

*To Disclaimer of von Poll Immobilien GmbH*

---

[www.von-poll.com](http://www.von-poll.com)