

Böblingen

# Geräumige DHH in ruhiger Lage von Böblingen

*Número da propriedade: 25455011*



[www.von-poll.com](http://www.von-poll.com)

PREÇO DE COMPRA: 659.000 EUR • ÁREA: ca. 154 m<sup>2</sup> • QUARTOS: 6 • ÁREA DO TERRENO: 404 m<sup>2</sup>

Número da propriedade: 25455011 - 71034 Böblingen

- Numa vista geral
- O imóvel
- Dados energéticos
- Plantas dos pisos
- Uma primeira impressão
- Detalhes do equipamento
- Tudo sobre a localização
- Outras informações
- Pessoa de contacto

Número da propriedade: 25455011 - 71034 Böblingen

## Numa vista geral

Número da propriedade	25455011
Área	ca. 154 m <sup>2</sup>
Quartos	6
Quartos	4
Casas de banho	2
Ano de construção	1968
Tipo de estacionamento	2 x Lugar de estacionamento ao ar livre, 1 x Garagem

Preço de compra	659.000 EUR
Natureza	Casa geminada
Comissão para arrendatários	Käuferprovision beträgt 3,57 % (inkl. MwSt.) des beurkundeten Kaufpreises
Modernização / Reciclagem	2019
Tipo de construção	Sólido
Área útil	ca. 67 m <sup>2</sup>
Móveis	Terraço, WC de hóspedes, Lareira, Jardim / uso partilhado, Varanda

Número da propriedade: 25455011 - 71034 Böblingen

## Dados energéticos

Sistemas de aquecimento	Aquecimento distrital	Certificado Energético	Consumo energético final
Fonte de Energia	Remoto	Procura final de energia	287.20 kWh/m²a
Certificado Energético válido até	19.03.2035	Classificação energética	H
Aquecimento	Aquecimento urbano	Ano de construção de acordo com o certificado energético	1968

Número da propriedade: 25455011 - 71034 Böblingen

## O imóvel



Número da propriedade: 25455011 - 71034 Böblingen

## O imóvel



Número da propriedade: 25455011 - 71034 Böblingen

## O imóvel



Número da propriedade: 25455011 - 71034 Böblingen

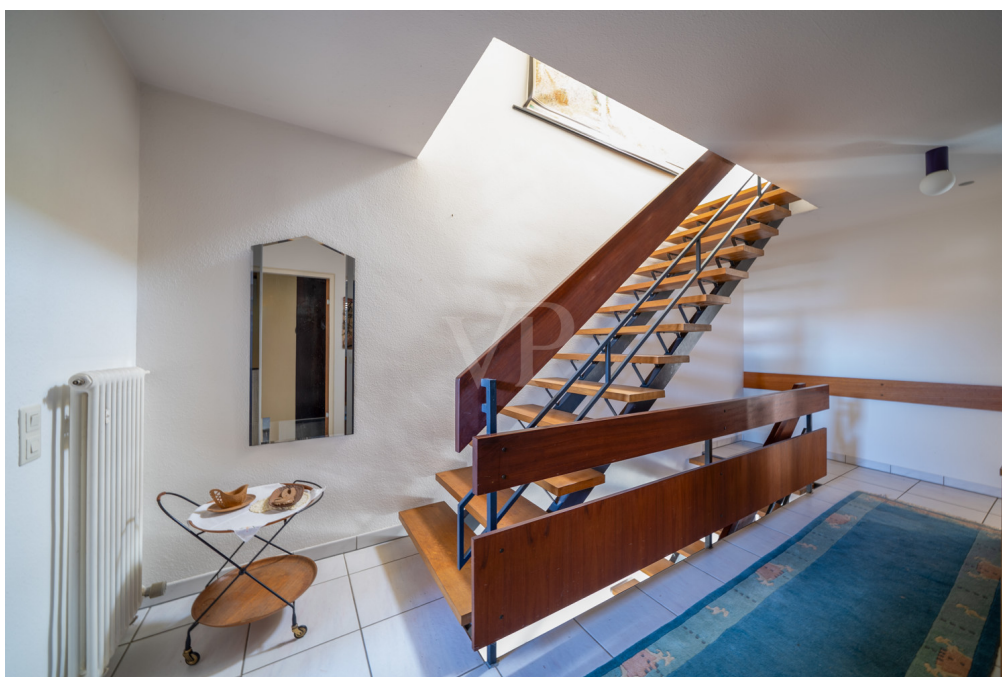
## O imóvel





Número da propriedade: 25455011 - 71034 Böblingen

## O imóvel



Número da propriedade: 25455011 - 71034 Böblingen

## O imóvel



Número da propriedade: 25455011 - 71034 Böblingen

## O imóvel



Número da propriedade: 25455011 - 71034 Böblingen

## O imóvel



Número da propriedade: 25455011 - 71034 Böblingen

## O imóvel



FÜR SIE IN DEN BESTEN LAGEN



Gern informieren wir  
Sie persönlich über weitere  
Details zur Immobilie.

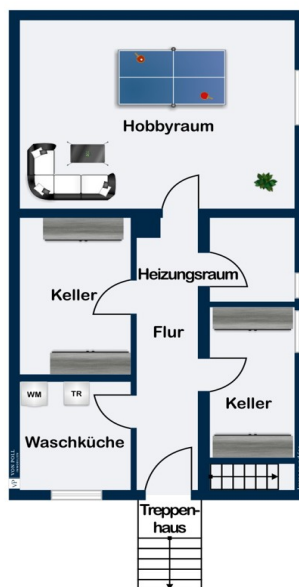
Vereinbaren Sie einen  
Besichtigungstermin:

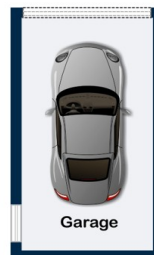
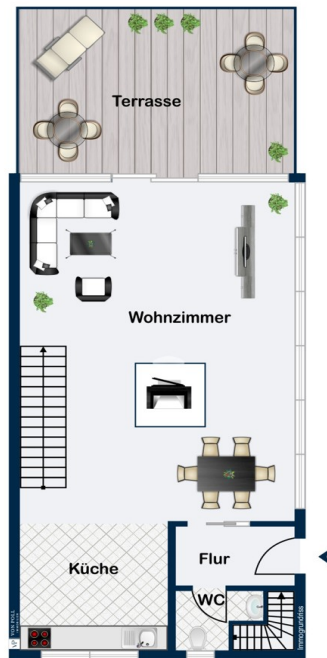
T.: 07031 - 67 71 01 6

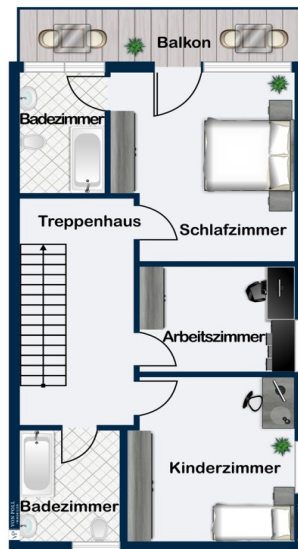
[www.von-poll.com](http://www.von-poll.com)

Número da propriedade: 25455011 - 71034 Böblingen

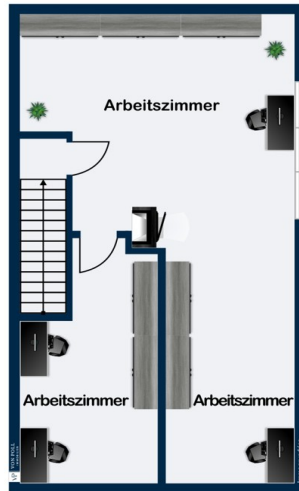
## Plantas dos pisos











Esta planta não é à escala. Os documentos foram-nos entregues pelo cliente. Por conseguinte, não podemos assumir qualquer responsabilidade pela exatidão das indicações.

Número da propriedade: 25455011 - 71034 Böblingen

## Uma primeira impressão

Diese Doppelhaushälfte, die 1968 erbaut wurde, präsentiert sich in einem guten Zustand. Auf einer großzügigen Wohnfläche von ca. 154 m<sup>2</sup> und einem Grundstück von ca. 404 m<sup>2</sup> bietet dieses Haus ideale Bedingungen für Familien und Paare, die Wert auf Raum und Komfort legen. Die Immobilie erstreckt sich über zwei Etagen und bietet insgesamt sechs gut geschnittene Zimmer. Besonders hervorzuheben ist die durchdachte Raumaufteilung, die ein Maximum an Nutzfläche schafft. Vier geräumige Schlafzimmer bieten genügend Platz für eine Familie oder auch Raum für ein Arbeitszimmer oder Gästezimmer. Die zwei Badezimmer, die funktional gestaltet sind, gewährleisten zusätzlichen Komfort. Das Herzstück des Hauses bildet das großzügige Wohnzimmer, das mit einem Kamin ausgestattet ist und nicht nur an kalten Tagen für behagliche Stunden sorgt. Die angrenzende Küche fügt sich harmonisch in den Wohnbereich ein. Besonderer Vorteil dieser Immobilie ist die vorhandene Fernwärmeheizung, die nicht nur umweltfreundlich, sondern auch kosteneffizient ist. Diese Heizungsart gewährleistet eine gleichmäßige Wärmeverteilung in allen Räumen und bietet den Bewohnern ein angenehmes Wohnklima zu jeder Jahreszeit. Die Außenbereiche des Anwesens bieten zusätzlichen Raum zur Erholung und Entspannung. Die Gartenfläche lässt sich nach Belieben gestalten und nutzen, sei es für gesellige Grillabende oder als sicherer Spielplatz für Kinder. Für Fahrzeuge stehen sowohl eine Garage als auch zwei zusätzliche Stellplätze zur Verfügung, was in dieser Gegend einen echten Vorteil darstellt und unnötige Parkplatzsuche erspart. Dies trägt maßgeblich zur praktischen Nutzung des gesamten Anwesens bei. Insgesamt bietet diese Doppelhaushälfte nicht nur großzügigen Wohnraum und eine hervorragende Ausstattung, sondern auch eine einladende Atmosphäre. Interessenten, die eine Immobilie mit einem durchdachten Konzept suchen, könnten hier fündig werden. Nutzen Sie die Möglichkeit, sich selbst von den Vorzügen dieses Hauses bei einer persönlichen Besichtigung zu überzeugen.

Número da propriedade: 25455011 - 71034 Böblingen

## Detalhes do equipamento

- Fernwärme 2004
- Garage
- 2 Stellplätze
- gute Raumaufteilung
- Kamin
- 2 Bäder
- DG Fenster erneuert

Número da propriedade: 25455011 - 71034 Böblingen

## Tudo sobre a localização

Geographische Lage Böblingen liegt am Nordostrand des Oberen Gäus, auf und an einem steilen Hügel, der ein Ausläufer des Schönbuschs ist. Der nördliche Schwarzwald ist von Böblingen aus in etwa einer halben Stunde, die Schwäbische Alb in 40 Minuten erreichbar. Folgende Städte und Gemeinden grenzen an die Stadt Böblingen. Leinfelden-Echterdingen (Landkreis Esslingen) sowie Schönaich, Holzgerlingen, Ehningen und Sindelfingen (alle Landkreis Böblingen) Böblingen bildet zusammen mit der Nachbarstadt Sindelfingen ein Mittelzentrum innerhalb der Region Stuttgart, deren Oberzentrum Stuttgart ist. Infrastruktur Böblingen ist auf allen Verkehrswegen gut erreichbar: Den Flughafen Stuttgart kann man mit der S-Bahn in etwa 20 Minuten erreichen. Der Kreuzungspunkt zwischen den Bundesautobahnen 8 und 81 (Karlsruhe–München / Singen–Heilbronn) liegt unweit nordöstlich von Böblingen. Im Norden des Stadtgebiets führt die A 81 vorbei. Über die Anschlussstellen Böblingen-Ost, Böblingen/Sindelfingen, Böblingen-Hulb und Ehningen ist die Stadt zu erreichen. Die Bundesstraße 464 (Renningen–Reutlingen) und die B 14 führen an Böblingen vorbei. Böblingen liegt an der Gäubahn von Stuttgart nach Singen und wird stündlich mit Regional- und Stadtdress-Zügen bedient. Zusätzlich ist Böblingen mit den Linien S1 Kirchheim (Teck) –Stuttgart–Herrenberg und S60 Renningen–Böblingen an das S-Bahn-Netz Stuttgart angeschlossen. Man erreicht Stuttgart in ca. 25 Minuten. Ferner verkehren im Stadtgebiet zahlreiche Buslinien, neben dem Stadtverkehr der Firma Pflieger gibt es mehrere Überlandlinien. Alle Linien verkehren zu einheitlichen Preisen innerhalb des Verkehrs- und Tarifverbund Stuttgart (VVS). Im Fernbusnetz bestehen unter anderem Anschlüsse nach Hamburg und Mailand. Bildung Die zahlreichen Bildungs- und Kultureinrichtungen Böblingens bieten ein differenziertes Angebot. Weiterführende und berufliche Schulen mit einem weiten Einzugsgebiet bilden im Verbund mit der Stadtbibliothek, der Musik- und Kunstschule und der Volkshochschule ein breites Spektrum zur Aus- und Weiterbildung sowie zur Freizeitgestaltung direkt vor Ort. In Böblingen gibt es vier allgemeinbildende Gymnasien, zwei Realschulen, eine Förderschule, eine Grund- und Werkrealschule, eine Werkrealschule, sechs reine Grundschulen in der Kernstadt sowie eine Grundschule im Stadtteil Dagersheim. Der Landkreis Böblingen ist Schulträger der drei Beruflichen Schulen. Des Weiteren ist hier die Käthe-Kollwitz-Schule für Geistigbehinderte mit Schulkindergarten für Geistigbehinderte zu erwähnen. Die Prisma Privatschulen (Realschule-Gymnasium), die private Altenpflegeschule der Arbeiterwohlfahrt Nordwürttemberg e. V., die Freie Evangelische Schule Böblingen e. V. (Grund- und Hauptschule), die Freie Waldorfschule Böblingen/Sindelfingen e. V. und die Private Berufsfachschule im Bildungszentrum Böblingen des Internationalen Bundes e. V. runden das schulische Angebot in Böblingen ab. Erwachsenenbildung bietet die vhs.Böblingen-

Sindelfingen e. V. und der Verein zur Förderung der Berufsbildung e. V., eine Bildungseinrichtung der IHK, an. Freizeit & Kultur Hier laden Mineraltherme und Bäder, Sportstätten und Vereine, Kinos, Kleinkunst-Bühnen und das Künstler-Viertel zur individuellen Freizeitgestaltung ein. Ein vielfältiges Shopping-Angebot unseres modernen Handels rundet die Vielfalt ab. Böblingen hat eine lebhaftes Kulturszene. Nicht nur am Wochenende gibt es hochwertige und attraktive Angebote in den Museen, auf den Bühnen und in den Sälen der Stadt. Die Bürger machen Böblingen zu einem liebenswerten und abwechslungsreichen Ort, der auch für Besucher ein reizvolles Programm bietet.

Número da propriedade: 25455011 - 71034 Böblingen

## Outras informações

Es liegt ein Energiebedarfsausweis vor. Dieser ist gültig bis 19.3.2035. Endenergiebedarf beträgt 287.20 kWh/(m<sup>2</sup>\*a). Wesentlicher Energieträger der Heizung ist Fernwärme. Das Baujahr des Objekts lt. Energieausweis ist 1968. Die Energieeffizienzklasse ist H.

**GELDWÄSCHE:** Als Immobilienmaklerunternehmen ist die von Poll Immobilien GmbH nach § 2 Abs. 1 Nr. 14 und § 11 Abs. 1, 2 Geldwäschegesetz (GwG) dazu verpflichtet, bei der Begründung einer Geschäftsbeziehung die Identität des Vertragspartners festzustellen und zu überprüfen, bzw. sobald ein ernsthaftes Interesse an der Durchführung des Immobilienkaufvertrages besteht. Hierzu ist es erforderlich, dass wir nach § 11 Abs. 4 GwG die relevanten Daten Ihres Personalausweises festhalten (wenn Sie als natürliche Person handeln) – beispielsweise mittels einer Kopie. Bei einer juristischen Person benötigen wir eine Kopie des Handelsregisterauszugs, aus welchem der wirtschaftlich Berechtigte hervorgeht. Das Geldwäschegesetz sieht vor, dass der Makler die Kopien bzw. Unterlagen fünf Jahre aufbewahren muss. Als unser Vertragspartner haben Sie auch eine Mitwirkungspflicht nach § 11 Abs. 6 GwG.

**HAFTUNG:** Wir weisen darauf hin, dass die von uns weitergegebenen Objektinformationen, Unterlagen, Pläne etc. vom Verkäufer bzw. Vermieter stammen. Eine Haftung für die Richtigkeit oder Vollständigkeit der Angaben übernehmen wir daher nicht. Es obliegt daher unseren Kunden, die darin enthaltenen Objektinformationen und Angaben auf ihre Richtigkeit hin zu überprüfen. Alle Immobilienangebote sind freibleibend und vorbehaltlich Irrtümer, Zwischenverkauf- und Vermietung oder sonstiger Zwischenverwertung.

**UNSER SERVICE FÜR SIE ALS EIGENTÜMER:** Planen Sie den Verkauf oder die Vermietung Ihrer Immobilie, so ist es für Sie wichtig, deren Marktwert zu kennen. Lassen Sie kostenfrei und unverbindlich den aktuellen Wert Ihrer Immobilie professionell durch einen unserer Immobilienspezialisten einschätzen. Unser bundesweites und internationales Netzwerk ermöglicht es uns, Verkäufer bzw. Vermieter und Interessenten bestmöglich zusammenzuführen.

Número da propriedade: 25455011 - 71034 Böblingen

## Pessoa de contacto

Para mais informações, queira contactar a sua pessoa de contacto:

Martina Oroz

---

Poststraße 59 Böblingen  
E-Mail: [boeblingen@von-poll.com](mailto:boeblingen@von-poll.com)

*To Disclaimer of von Poll Immobilien GmbH*

---

[www.von-poll.com](http://www.von-poll.com)