

Breganze – Case sparse

# Großzügige Villa in den Hügeln von Breganze

*Número da propriedade: IT22355901*



[www.von-poll.com](http://www.von-poll.com)

PREÇO DE COMPRA: 450.000 EUR • ÁREA: ca. 550 m<sup>2</sup> • QUARTOS: 16.5

Número da propriedade: IT22355901 - 36042 Breganze – Case sparse

- Numa vista geral
- O imóvel
- Dados energéticos
- Plantas dos pisos
- Uma primeira impressão
- Detalhes do equipamento
- Tudo sobre a localização
- Pessoa de contacto



Número da propriedade: IT22355901 - 36042 Breganze – Case sparse

## Numa vista geral

Número da propriedade	IT22355901	Preço de compra	450.000 EUR
Área	ca. 550 m <sup>2</sup>	Área total	ca. 550 m <sup>2</sup>
Quartos	16.5	Tipo de construção	Sólido
Quartos	4	Área útil	ca. 550 m <sup>2</sup>
Casas de banho	4	Móveis	Terraço, WC de hóspedes, Lareira
Ano de construção	1990		

Número da propriedade: IT22355901 - 36042 Breganze – Case sparse

## Dados energéticos

Sistemas de aquecimento	Sistema de aquecimento de um piso
Certificado energético	N/A

Número da propriedade: IT22355901 - 36042 Breganze – Case sparse

## O imóvel





Número da propriedade: IT22355901 - 36042 Breganze – Case sparse

## O imóvel





Número da propriedade: IT22355901 - 36042 Breganze – Case sparse

## O imóvel





Número da propriedade: IT22355901 - 36042 Breganze – Case sparse

## O imóvel





Número da propriedade: IT22355901 - 36042 Breganze – Case sparse

## O imóvel





Número da propriedade: IT22355901 - 36042 Breganze – Case sparse

## O imóvel





Número da propriedade: IT22355901 - 36042 Breganze – Case sparse

## O imóvel





Número da propriedade: IT22355901 - 36042 Breganze – Case sparse

## O imóvel





Número da propriedade: IT22355901 - 36042 Breganze – Case sparse

## O imóvel



Número da propriedade: IT22355901 - 36042 Breganze – Case sparse

## O imóvel





Número da propriedade: IT22355901 - 36042 Breganze – Case sparse

## O imóvel





Número da propriedade: IT22355901 - 36042 Breganze – Case sparse

## O imóvel



Número da propriedade: IT22355901 - 36042 Breganze – Case sparse

## O imóvel





Número da propriedade: IT22355901 - 36042 Breganze – Case sparse

## O imóvel



Número da propriedade: IT22355901 - 36042 Breganze – Case sparse

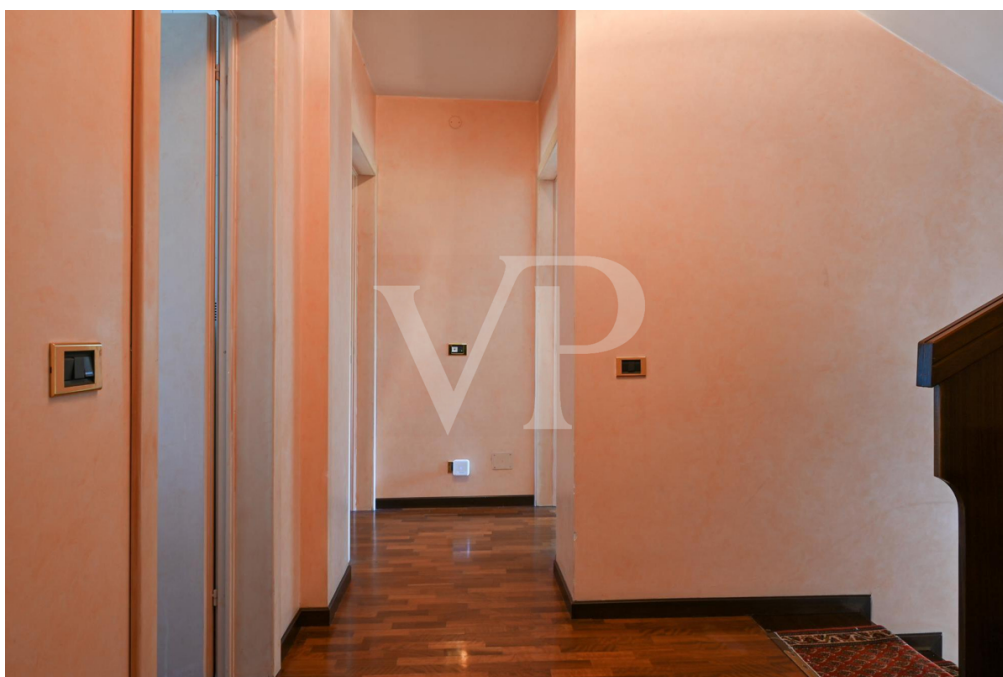
## O imóvel





Número da propriedade: IT22355901 - 36042 Breganze – Case sparse

## O imóvel



Número da propriedade: IT22355901 - 36042 Breganze – Case sparse

## O imóvel





Número da propriedade: IT22355901 - 36042 Breganze – Case sparse

## O imóvel





Número da propriedade: IT22355901 - 36042 Breganze – Case sparse

## O imóvel



Número da propriedade: IT22355901 - 36042 Breganze – Case sparse

## O imóvel



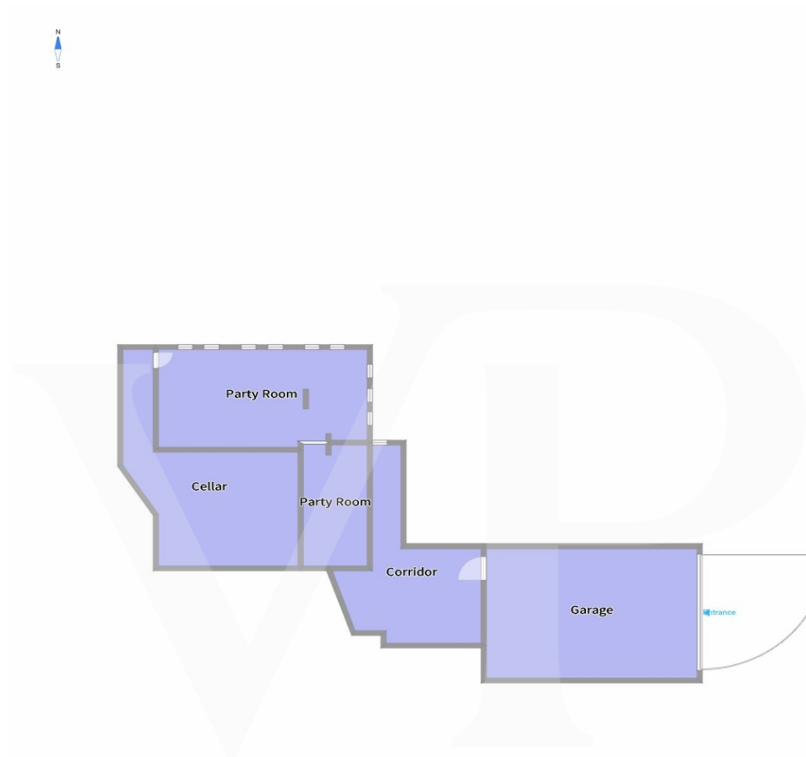


Número da propriedade: IT22355901 - 36042 Breganze – Case sparse

## Plantas dos pisos



**1° Floor**



## Basement





### Ground Floor

Esta planta não é à escala. Os documentos foram-nos entregues pelo cliente. Por conseguinte, não podemos assumir qualquer responsabilidade pela exatidão das indicações.

Número da propriedade: IT22355901 - 36042 Breganze – Case sparse

## Uma primeira impressão

Eine wichtige große Villa, die in den 1990er Jahren gebaut wurde und sich in einer privilegierten Lage an den sanften Hängen der Breganze-Hügel befindet. Der Haupteingang, entsprechend der Art der Immobilie, ist die zentrale Kreuzung des Hauses. Von hier aus gelangt man direkt in ein imposantes Wohnzimmer auf zwei Ebenen, das mit dekorierten Marmor- und Holzböden, zwei separaten Kaminen und großen Fenstern mit Blick auf den Garten auf drei Seiten des Anwesens ausgestattet ist. Vom Hochparterre aus hat man Zugang zur Terrasse, die sich an zwei Seiten des Gebäudes erstreckt. Der westliche Bereich der Villa besteht aus einer Küche, die so groß ist, dass sie auch von großen Familien genutzt werden kann, einem eleganten Badezimmer mit Hydromassage-Dusche und einem Schlafzimmer, das auch als Arbeitszimmer/Büro genutzt werden kann. Die zentrale Holztreppe führt in die oberen Stockwerke: Im ersten Stock gibt es ein Hauptschlafzimmer mit einem separaten Schrankbereich und einem Badezimmer mit Hydromassage-Dusche, sowie zwei weitere große Doppelzimmer mit einem Badezimmer mit Badewanne. Die letzte Treppe führt zum Dachboden, der derzeit als Abstellraum genutzt wird. Das Souterrain, das immer vom Haupteingang aus zugänglich ist, ist in eine Taverne mit einem edlen Barbereich und einem großen Holztisch, ein kleines Wohnzimmer mit Kamin, einen Keller mit Küchenbereich und einen eleganten Weinkeller aus Holz unterteilt. Im Untergeschoss befinden sich ein praktischer Abstellraum, eine Waschküche mit Service-Bad und der Zugang zur großen Garage, die mit einem elektrischen Sektionaltor ausgestattet ist.



Número da propriedade: IT22355901 - 36042 Breganze – Case sparse

## Detalhes do equipamento

Die Villa verfügt über einen großen Park mit angrenzendem Land, das derzeit bebaubar ist, aber bebaut werden kann.

Die Ausstattung ist sehr originell, von den Marmorböden mit geometrischen Mustern in Kombination mit Wänden aus venezianischem Marmor, den farbigen Fenstern aus Muranoglas, den eleganten Holzelementen, die den Tavernen-/Kellerbereich einrichten, bis hin zu den wertvollen Mosaiken in den Badezimmern.

Número da propriedade: IT22355901 - 36042 Breganze – Case sparse

## Tudo sobre a localização

Breganze ist eine lebendige Stadt in den Hügeln der Pedemontana Vicentina, die für ihre Weinproduktion und die in den letzten Jahren entstandene blühende Industrie bekannt ist. Die Landschaft ist geprägt von üppigen, mit Weinreben bepflanzten Hügeln mit Blick auf die Berge und die vom Wildbach Astico zerfurchten Ebenen. Dank seiner strategischen Lage in der venetischen Ebene und der neuen SPV-Autobahn ist Breganze von den wichtigsten Zentren der Region aus leicht zu erreichen: Thiene und Marostica in 5 Minuten, Bassano in 10 Minuten und Vicenza in etwas mehr als 20 Minuten. Die Hochebene von Asiago ist nur 35 Minuten entfernt, während dank der Autobahnverbindungen alle wichtigen Städte des Veneto und die drei großen internationalen Flughäfen in weniger als einer Stunde mit dem Auto zu erreichen sind.



Número da propriedade: IT22355901 - 36042 Breganze – Case sparse

## Pessoa de contacto

Para mais informações, queira contactar a sua pessoa de contacto:

---

C.trà Porta Padova 132 Vicenza  
E-Mail: [vicenza@von-poll.com](mailto:vicenza@von-poll.com)

*To Disclaimer of von Poll Immobilien GmbH*

---

[www.von-poll.com](http://www.von-poll.com)