

Leipzig / Schönefeld-Ost

# Wohn- und Geschäftshaus in Leipzig Schönefeld

Número da propriedade: VF671



[www.von-poll.com](http://www.von-poll.com)

PREÇO DE COMPRA: 1.580.000 EUR • ÁREA: ca. 706,47 m<sup>2</sup>

Número da propriedade: VF671 - 04347 Leipzig / Schönefeld-Ost

- Numa vista geral
- O imóvel
- Uma primeira impressão
- Pessoa de contacto

Número da propriedade: VF671 - 04347 Leipzig / Schönefeld-Ost

## Numa vista geral

Número da propriedade	VF671	Preço de compra	1.580.000 EUR
Área	ca. 706,47 m <sup>2</sup>	Comissão para arrendatários	Käuferprovision 6 % (zzgl. MwSt.) des beurkundeten Kaufpreises.
		Área total	ca. 875 m <sup>2</sup>
		Área comercial	ca. 169 m <sup>2</sup>
		Área arrendáve	ca. 875 m <sup>2</sup>

Número da propriedade: VF671 - 04347 Leipzig / Schönefeld-Ost

## O imóvel



Número da propriedade: VF671 - 04347 Leipzig / Schönefeld-Ost

## O imóvel





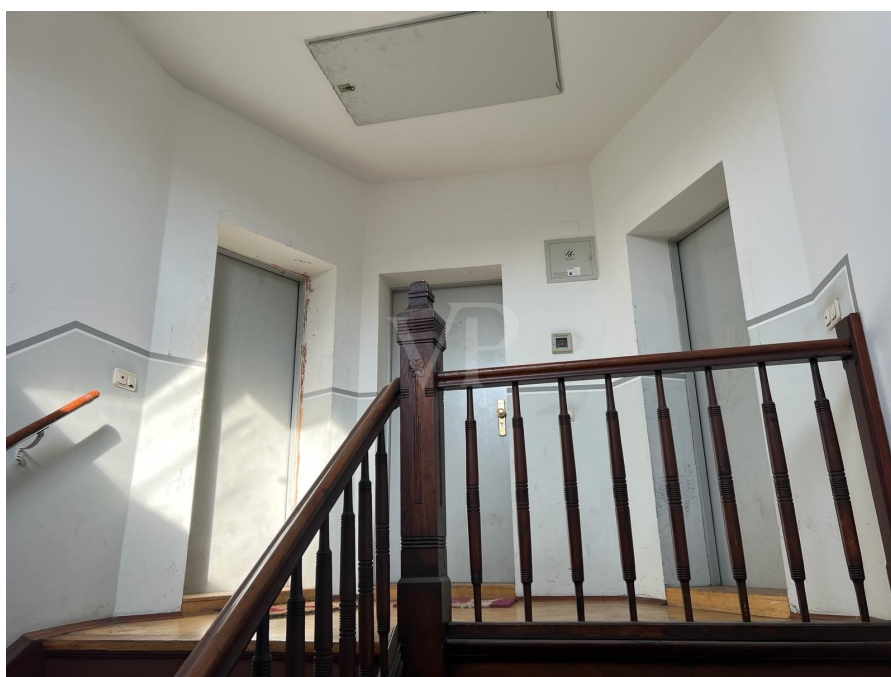
Número da propriedade: VF671 - 04347 Leipzig / Schönefeld-Ost

## O imóvel



Número da propriedade: VF671 - 04347 Leipzig / Schönefeld-Ost

## O imóvel



Número da propriedade: VF671 - 04347 Leipzig / Schönefeld-Ost

## O imóvel





Número da propriedade: VF671 - 04347 Leipzig / Schönefeld-Ost

## Uma primeira impressão

- voll vermietet - keine Balkone - Laminat in den Wohnungen - Fliesen in den Bädern -  
Gas zentral Heizung - DG ausgebaut

Número da propriedade: VF671 - 04347 Leipzig / Schönefeld-Ost

## Pessoa de contacto

Para mais informações, queira contactar a sua pessoa de contacto:

Toni Göpel

---

Prager Straße 2 Leipzig - Comercial  
E-Mail: [commercial.leipzig@von-poll.com](mailto:commercial.leipzig@von-poll.com)

*To Disclaimer of von Poll Immobilien GmbH*

---

[www.von-poll.com](http://www.von-poll.com)