

Leipzig / Neustadt-Neuschönefeld

Voll vermietetes Mehrfamilienhaus in Leipzig

Número da propriedade: YQ568



PREÇO DE COMPRA: 830.000 EUR • ÁREA: ca. 556,3 m²

Número da propriedade: YQ568 - 04315 Leipzig / Neustadt-Neuschönefeld

- Numa vista geral
- O imóvel
- Uma primeira impressão
- Detalhes do equipamento
- Tudo sobre a localização
- Pessoa de contacto

Número da propriedade: YQ568 - 04315 Leipzig / Neustadt-Neuschönefeld

Numa vista geral

Número da propriedade	YQ568	Preço de compra	830.000 EUR
Área	ca. 556,3 m ²	Edifícios de apartamentos e propriedades para investimento	Moradia multifamiliar
		Comissão para arrendatários	Käuferprovision 6 % (zzgl. MwSt.) des beurkundeten Kaufpreises.
		Área total	ca. 556 m ²
		Área arrendáve	ca. 556 m ²

Número da propriedade: YQ568 - 04315 Leipzig / Neustadt-Neuschönefeld

O imóvel



Número da propriedade: YQ568 - 04315 Leipzig / Neustadt-Neuschönefeld

O imóvel



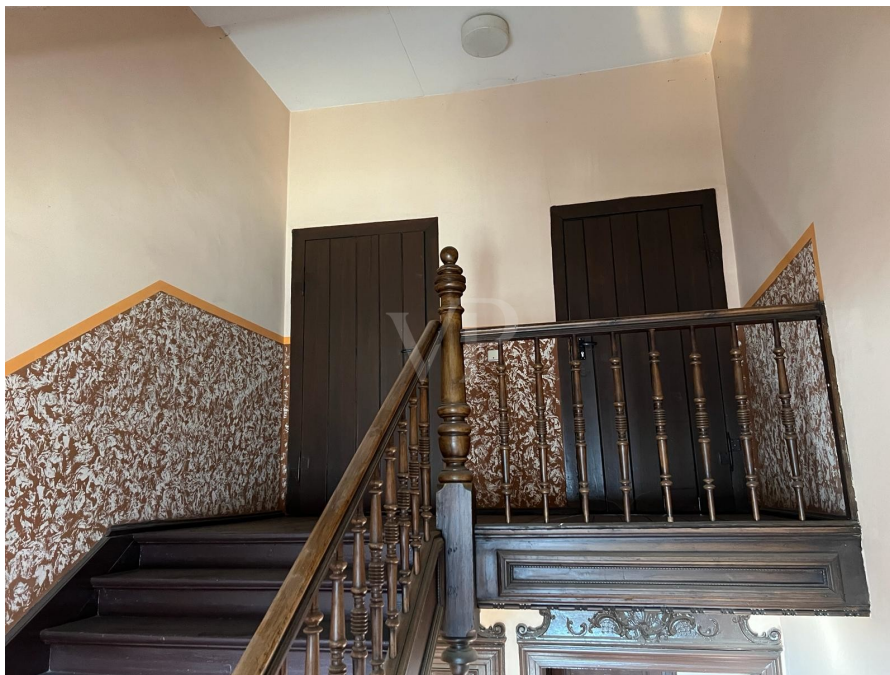
Número da propriedade: YQ568 - 04315 Leipzig / Neustadt-Neuschönefeld

O imóvel



Número da propriedade: YQ568 - 04315 Leipzig / Neustadt-Neuschönefeld

O imóvel



Número da propriedade: YQ568 - 04315 Leipzig / Neustadt-Neuschönefeld

Uma primeira impressão

Zum Verkauf steht ein attraktives Mehrfamilienhaus mit insgesamt 9 voll vermieteten Wohneinheiten. Die Immobilie bietet modernen Wohnkomfort auf allen Etagen und besticht durch ihre durchdachte Ausstattung. Die Wohnungen sind alle mit hochwertigem Laminatboden ausgestattet. Zur effizienten Beheizung der Wohnungen sorgt eine Gas-Zentralheizung, die für angenehme Wärme in den kalten Monaten sorgt. Ein besonderes Highlight der Immobilie ist die Ausbaureserve von etwa 100 Quadratmetern im Dachgeschoss. Diese Fläche bietet Ihnen vielfältige Möglichkeiten zur weiteren Nutzung oder Erweiterung des Wohnraums, ganz nach Ihren individuellen Vorstellungen. Bitte beachten Sie, dass die Immobilie keine Balkone umfasst. Dennoch überzeugt sie durch ihre insgesamt durchdachte Ausstattung und die hervorragende Vermietbarkeit, was sie zu einer soliden Investition macht. Für weitere Informationen oder einen Besichtigungstermin stehen wir Ihnen gerne zur Verfügung.

Número da propriedade: YQ568 - 04315 Leipzig / Neustadt-Neuschönefeld

Detalhes do equipamento

- Voll vermietet
- Laminat in den Wohnungen
- Fliesen in den Bädern
- Gas Zentral Heizung
- 100 qm Ausbaureserve im DG

Número da propriedade: YQ568 - 04315 Leipzig / Neustadt-Neuschönefeld

Tudo sobre a localização

Das Mehrfamilienhaus befindet sich im Leipziger Stadtteil Neustadt-Neuschönefeld. Neustadt-Neuschönefeld schließt unmittelbar an das Grafische Viertel und damit auch die Leipziger Innenstadt an. Die Bahnhofsnähe und die gute Verkehrsanbindung durch die Straßenbahnlinien 7 und 8, sind weitere Vorteile dieses Stadtteils. Durch die vielfältigen Einkaufsmöglichkeiten, Arztpraxen und Schulen, sind die Einwohner sehr gut versorgt. Außerdem besteht eine gute Anbindung an die Autobahn A14, A9 und die Bundesstraße B2. Neustadt-Neuschönefeld ist ein faszinierendes Leipziger Stadtviertel, das Abwechslung verspricht und neue Blicke auf die Stadt ermöglicht. Ob afrikanisch oder chinesisch, türkisch oder deutsch - wer "Multikulti" mag, vereinigt mit der Nähe zu grünen Landschaften, wird Neustadt-Neuschönefeld lieben.

Número da propriedade: YQ568 - 04315 Leipzig / Neustadt-Neuschönefeld

Pessoa de contacto

Para mais informações, queira contactar a sua pessoa de contacto:

Toni Göpel

Prager Straße 2 Leipzig - Comercial
E-Mail: commercial.leipzig@von-poll.com

To Disclaimer of von Poll Immobilien GmbH

www.von-poll.com